



ALCALDIA MAYOR
DE BOGOTA D.C.

Secretaría
GOBIERNO

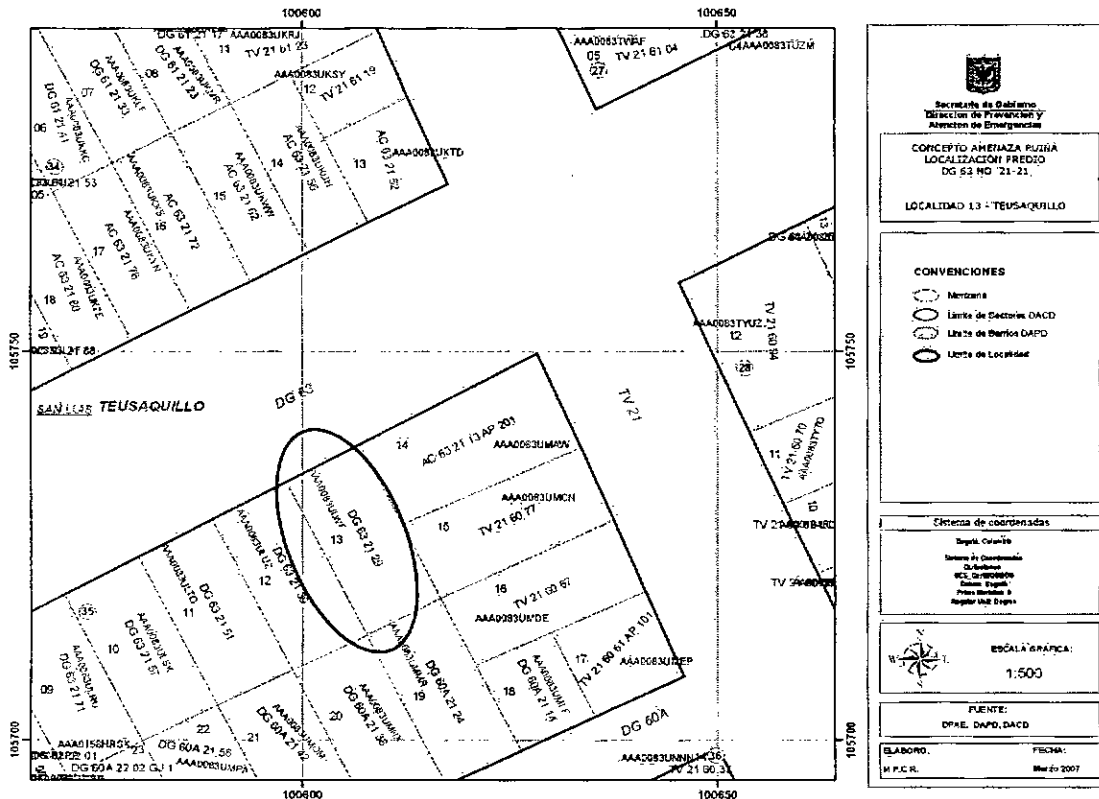
DIRECCION DE PREVENCION Y ATENCION DE EMERGENCIAS

CONCEPTO DE AMENAZA RUINA N° CAR - 778

1. LOCALIZACIÓN

LOCALIDAD: (13) Teusaquillo
UPZ: (100) Galerías
BARRIO: San Luis
DIRECCION: Diagonal 63 No. 21 - 21
CHIP: AAA0083ULWF
FECHA DE VISITA: Marzo 24 de 2007
SOLICITANTE: Alcaldía Local de Teusaquillo
POBLACION BENEFICIADA: Cincuenta y Seis (56) Personas – Catorce (14) Familias
AREA: 1750 m² (aproximadamente)

Este concepto corresponde a la visita de inspección para verificar el estado y condiciones del inmueble ubicado en la Diagonal 63 No. 21 - 21, con el fin de establecer si amenaza ruina o no.



Localización del Inmueble Objeto del Concepto





ALCALDIA MAYOR
DE BOGOTA D.C.

Secretaría
GOBIERNO

DIRECCION DE PREVENCION Y ATENCION DE EMERGENCIAS

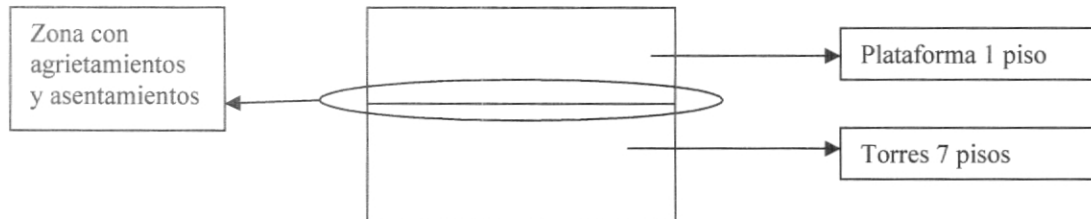
6. DESCRIPCIÓN DEL ESTADO ACTUAL

Los muros de fachada y los muros interiores de toda la edificación se encuentran en general en buenas condiciones, no se observa deterioro ni desprendimiento de acabados, como se puede ver en las fotografías 1 y 2. La estructura en concreto de la torre de siete pisos (columnas y placas), igualmente se encuentra en buenas condiciones.

En la zona de la plataforma cercana a las columnas de la torre, se observan agrietamientos en la placa de entrepiso, como se puede ver en las fotografías 3 y 4. En la placa del segundo sótano, se puede observar fisuras, localizadas en la misma zona en la que se manifiestan en la placa de entrepiso, como se puede apreciar en la fotografía 5. Se observa asentamiento en la placa de contrapiso del segundo sótano, en la zona del eje de columnas cercano a la plataforma, ver fotografía 6.

En la terraza que se encuentra sobre la plataforma, se puede apreciar que el acabado (baldosa) está agrietado y se observan agrietamientos en la parte superior de la placa, como se puede ver en la fotografía 7.

En líneas generales, las fisuras, agrietamientos y asentamientos que se presentan en la zona cercana a la plataforma no afectan la estabilidad de la edificación.



7. REGISTRO FOTOGRAFICO



Foto 1. Fachada del inmueble.



Foto 2. Muros internos torre.



ALCALDIA MAYOR
DE BOGOTA D.C.

Secretaría
GOBIERNO

DIRECCION DE PREVENCION Y ATENCION DE EMERGENCIAS

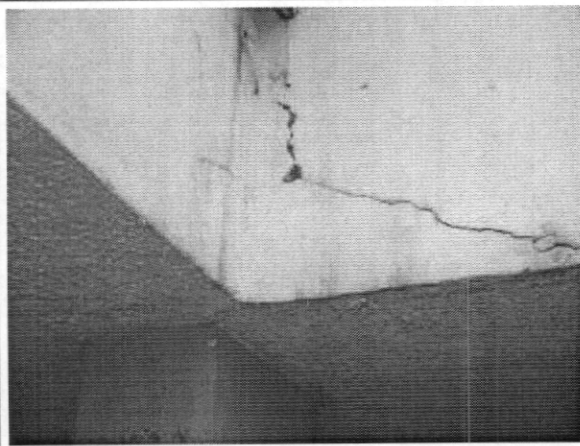


Foto 3. Agrietamientos en placa zona plataforma.

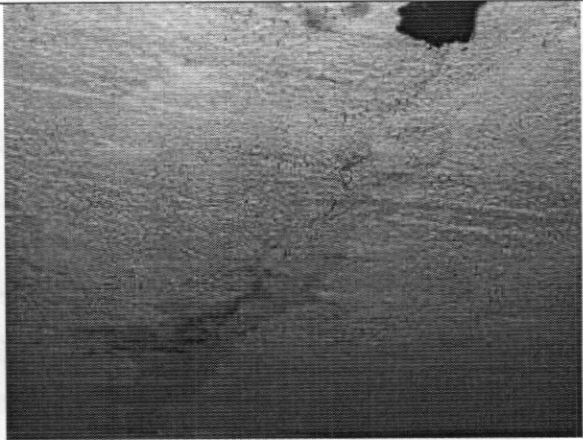


Foto 4. Grieta en placa de entrepiso plataforma.

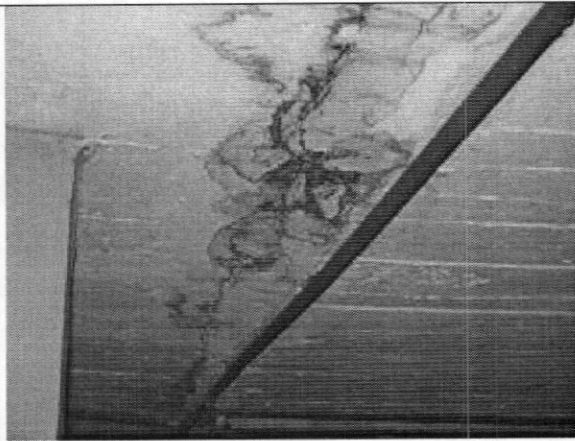


Foto 5. Grietas en placa segundo sótano.

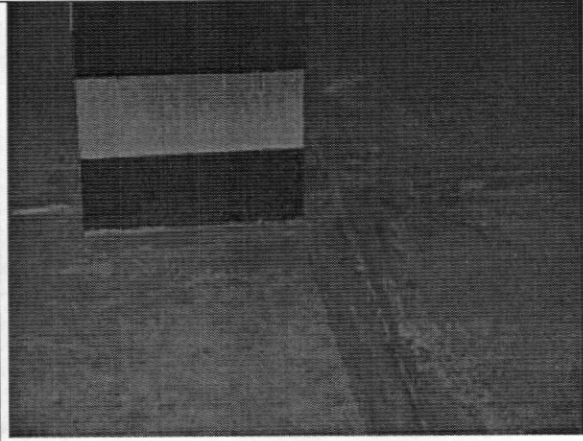


Foto 6. Asentamiento placa de contrapiso, eje de columnas cercano a la plataforma.

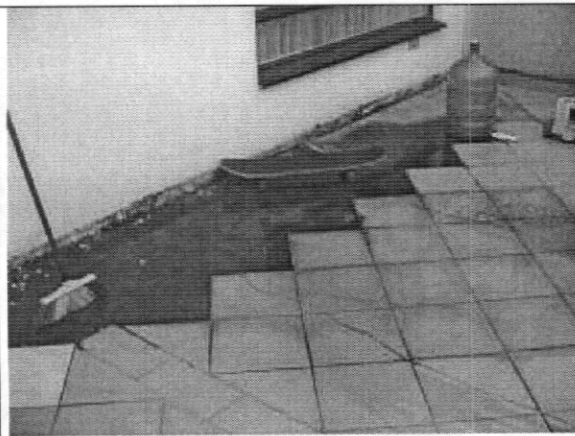


Foto 7. Fisuras en acabados sobre placa de plataforma.



ALCALDIA MAYOR
DE BOGOTA D.C.

Secretaría
GOBIERNO

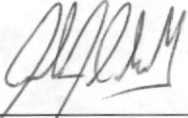
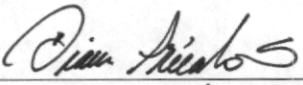
DIRECCION DE PREVENCION Y ATENCION DE EMERGENCIAS

8. CONCLUSIONES Y RECOMENDACIONES

De acuerdo con lo anterior, se puede establecer que la edificación ubicada en la Diagonal 63 No. 21 - 21, **NO AMENAZA RUINA** en los elementos principales de su estructura. Sin embargo, se recomienda a los propietarios o responsables del predio realizar las siguientes actividades:

- Realizar mantenimiento general a toda la edificación.
- Realizar un estudio técnico de control de asentamientos, ejecutado por personal idóneo, para determinar la incidencia de los mismos en los agrietamientos que se están presentando las placas de la zona cercana a la estructura.
- Implementar las recomendaciones dadas en el estudio anterior.

Nota: Las anteriores recomendaciones no pretenden hacer una actualización de la edificación a la Norma Sismo Resistente vigente (NSR-98) pues no es el alcance de este concepto

Elaboró:  JORGE MAURICIO FLOREZ D Ingeniero Civil – Especialista en Estructuras MAT. No. 25202-83486 CND	Revisó:  Vo. Bo. CARLOS A. CHAVARRO M. Ingeniero Civil – Especialista en Estructuras
Aprobó:  Vo. Bo. DIANA PATRICIA ARÉVALO SÁNCHEZ Coordinadora Estudios Técnicos y Conceptos	Autorizó:  Vo. Bo. GUILLERMO EDUARDO ÁVILA ALVAREZ Subdirector de Investigación y Desarrollo
 Vo. Bo. DIANA MARCELA RUBIANO VARGAS Directora	