



ALCALDIA MAYOR
DE BOGOTA D.C.

Secretaría
GOBIERNO

DIRECCION DE PREVENCION Y ATENCION DE EMERGENCIAS

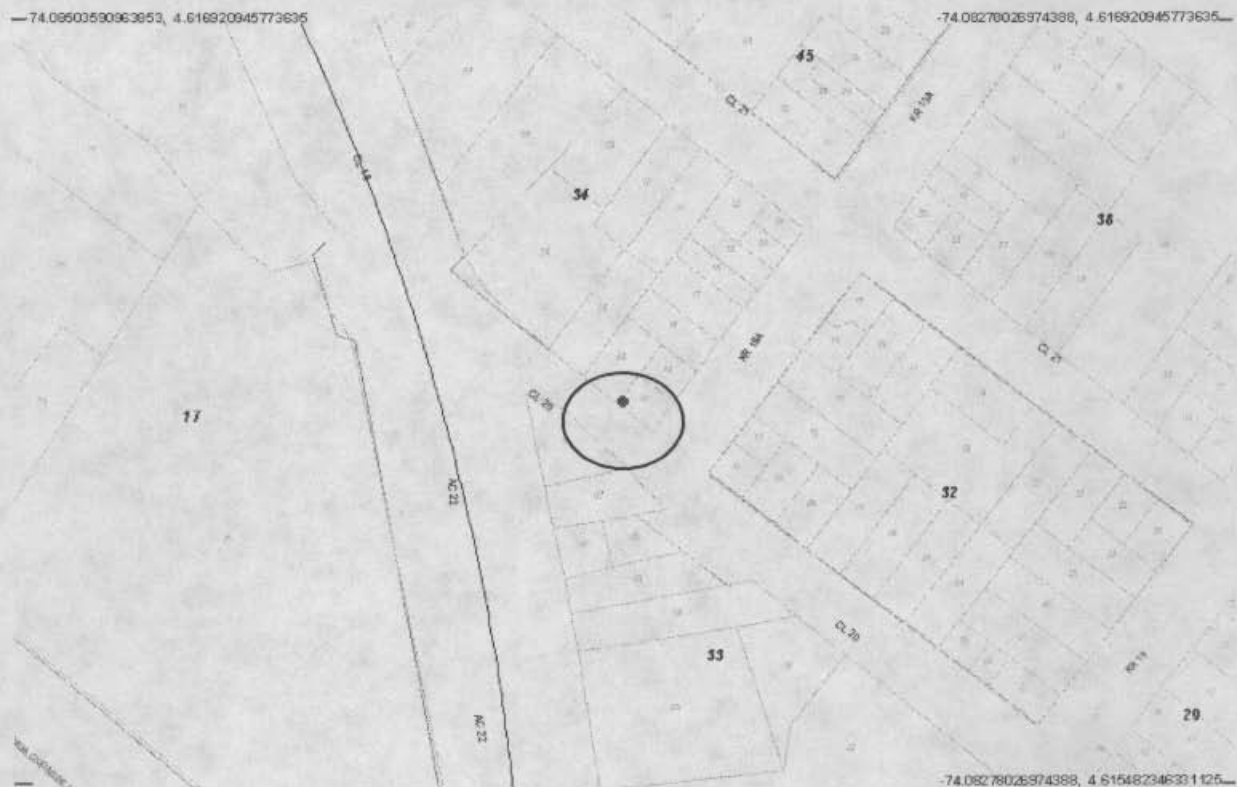
CONCEPTO DE AMENAZA RUINA N° CAR - 704

1. LOCALIZACIÓN

LOCALIDAD: (14) Los Mártires
UPZ: (102) La Sabana
BARRIO: La Favorita
DIRECCION: Calle 20 No. 19 A - 14
FECHA DE VISITA: Noviembre 2 de 2006
SOLICITANTE: Inspección Catorce C Distrital de Policía.
POBLACION BENEFICIADA: Una (1) Familia, cuatro (4) personas
AREA: 100m² (aproximadamente)

**DOCUMENTO
ILEGIBLE**

Este concepto corresponde a la visita de inspección para verificar el estado y condiciones del inmueble ubicado en la Calle 20 No. 19 A - 14, con el fin de establecer si amenaza ruina o no.



Localización del Inmueble Objeto del Concepto



ALCALDIA MAYOR
DE BOGOTA D.C.

Secretaría
GOBIERNO

DIRECCION DE PREVENCION Y ATENCION DE EMERGENCIAS

2. ALCANCE Y LIMITACIONES

Las conclusiones y recomendaciones del presente informe están basadas en las características y daños observados durante la inspección visual, la cual es necesariamente limitada; por lo tanto, pueden presentarse situaciones, condiciones o fenómenos no detectables que se escapen del alcance de este concepto. Su vigencia es temporal, mientras no se modifiquen significativamente las condiciones de la edificación. El objetivo primordial es el de establecer la habitabilidad de la edificación y no pretende establecer responsabilidades en los daños ni las causas de éstos, para lo cual sería necesario que los interesados adelantaran estudios con un mayor alcance técnico.

3. ANTECEDENTES

3.1. DPAE: : La Dirección de Prevención y Atención de Emergencias DPAE no posee en su base de datos antecedente alguno de emergencias presentadas en este inmueble.

3.2. PROCESOS POLICIVOS O ADMINISTRATIVOS: La inspección y el respectivo concepto obedecen a la solicitud hecha por la Inspección Catorce C Distrital de Policía, de acuerdo con el oficio No 071, Querrela No 1084-03.

4. NOVEDADES DE LA INSPECCIÓN

A la fecha la edificación se encuentra habitada, se pudo tener ingreso al inmueble y se realizó la visita técnica satisfactoriamente.

5. DESCRIPCION FÍSICA Y ESTRUCTURAL

La visita realizada corresponde al inmueble ubicado en Calle 20 No. 19 A - 14; el muro de cerramiento esta construido en ladrillo de arcilla, pañetado en la zona inferior, como se observa en la fotografía 1. En la zona frontal del lote se encuentran una construcción en muros en mampostería, sin ningún tipo de cubierta. En la parte posterior, existe una edificación de dos pisos, construida en muros con columnetas, placa maciza de concreto, en y muros en bloque de arcilla en el segundo piso, la cubierta es en teja de asbesto cemento, como se puede ver en la fotografía 2. La parte frontal del lote, se encuentra deshabitada, la construcción de la zona posterior, es utilizada como vivienda. Las dimensiones aproximadas del lote son 5 metros de frente y 20 metros de fondo. La edad de construcción es de aproximadamente 20 años.

6. DESCRIPCIÓN DEL ESTADO ACTUAL

El muro de cerramiento del inmueble, no posee ningún tipo de confinamiento, la parte superior, construida en ladrillo, presenta desprendimiento de unidades como se puede ver en la fotografía 1. Los muros construidos en la parte frontal, se encuentran completamente sueltos, no poseen ningún tipo de confinamiento, como se observa en la fotografía 3, la mayor parte de ellos presentan desprendimiento de acabados, ver fotografía 4. En las fotografías 5 y 6, se puede apreciar el desprendimiento de unidades de mampostería de los muros del costado occidental y el deterioro avanzado de los muros que se encuentran en la zona cercana al acceso a la edificación de dos pisos, localizada en la parte posterior del inmueble.



ALCALDIA MAYOR
DE BOGOTA D.C.

Secretaría
GOBIERNO

DIRECCION DE PREVENCION Y ATENCION DE EMERGENCIAS

La edificación de dos pisos, no presenta problemas de estabilidad, los muros se encuentran en buenas condiciones, la cubierta no presenta deterioro, como se puede observar en la fotografía 7.

En líneas generales, los muros construidos en la parte frontal del lote presentan problemas de estabilidad, no están en la capacidad de resistir cargas verticales.

7. REGISTRO FOTOGRAFICO



Foto 1. Fachada en el momento de la visita.

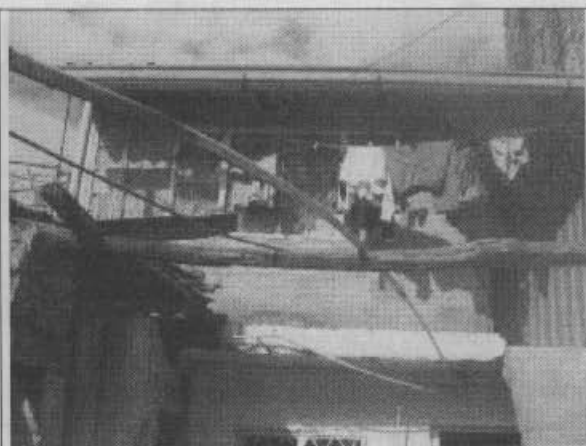


Foto 2. Edificación en zona posterior.

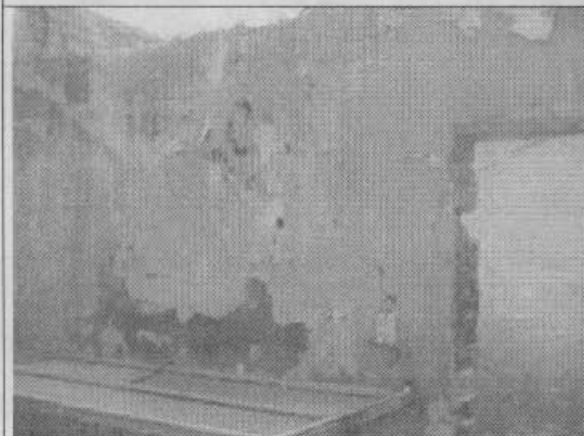


Foto 3. Muros interiores zona frontal



Foto 4. Desprendimiento de acabados en muros.



ALCALDIA MAYOR
DE BOGOTA D.C.

Secretaría
GOBIERNO

DIRECCION DE PREVENCION Y ATENCION DE EMERGENCIAS



Foto 5. Deterioro en muros de primer piso.

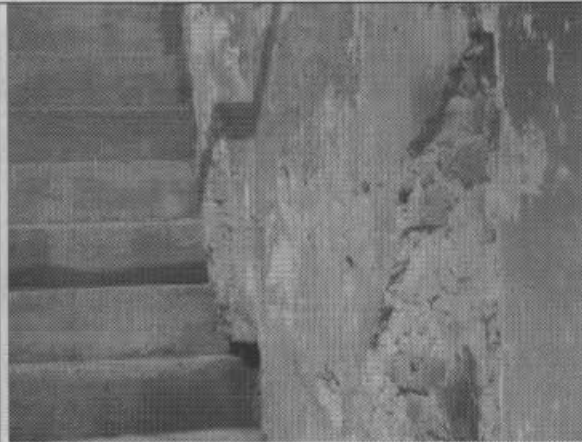


Foto 6. Desprendimiento de ladrillos en muros primer piso.



Foto 7. Muros de zona posterior (dos pisos).

8. CONCLUSIONES Y RECOMENDACIONES

De acuerdo con lo anterior, se puede establecer que los muros de la parte frontal del inmueble ubicado en la Calle 20 No. 19 A -14 **AMENAZAN RUINA** en las condiciones actuales, sin embargo se pueden recuperar. Para garantizar las condiciones de seguridad de los habitantes, los propietarios o responsables deben seguir las siguientes recomendaciones:

- Reparar las zonas de los muros del costado occidental que presentan deterioro
- Construir elementos de confinamiento, columnetas y vigas, en los muros de la parte frontal del inmueble
- Aislar las zonas aledañas a los muros y retirar todos los elementos que puedan generar empujes a los mismos, hasta que se realicen los trabajos anteriormente mencionados



ALCALDIA MAYOR
DE BOGOTA D.C.

Secretaría
GOBIERNO

DIRECCION DE PREVENCION Y ATENCION DE EMERGENCIAS

- Realizar mantenimiento a los muros y cubierta de la edificación de dos pisos, para evitar su deterioro
- Si no se llevan a cabo las recomendaciones anteriores se debe proceder a demoler los muros de la parte frontal del inmueble

Nota: La anterior recomendación no pretenden hacer una actualización de la edificación a la Norma Sismo Resistente vigente (NSR-98) pues no es el alcance de este concepto.

<p>Elaboró:</p>  <p>JORGE MAURICIO FLOREZ D Ingeniero Civil – Especialista en Estructuras MAT. No. 25202-83486 CND</p>	<p>Revisó:</p>  <p>Vo. Bo. CARLOS A. CHAVARRO M. Ingeniero Civil – Especialista en Estructuras</p>
<p>Aprobó:</p>  <p>Vo. Bo. DIANA PATRICIA ARÉVALO SÁNCHEZ Coordinadora Estudios Técnicos y Conceptos</p>	<p>Autorizó:</p>  <p>Vo. Bo. GUILLERMO EDUARDO ÁVILA ALVAREZ Subdirector de Investigación y Desarrollo</p>
 <p>Vo. Bo. RAÚL NAVARRO MEJIA Director (E)</p>	