



ALCALDIA MAYOR  
DE BOGOTA D.C.

Secretaría  
GOBIERNO

DIRECCION DE PREVENCION Y ATENCION DE EMERGENCIAS

## CONCEPTO DE AMENAZA RUINA Nº CAR - 699

### 1. LOCALIZACIÓN

LOCALIDAD: (1) Usaquén.  
UPZ: (9) Verbenal.  
BARRIO: El Verbenal III Sector.  
DIRECCION: Carrera 35 G No. 184 A - 10.  
FECHA DE VISITA: Octubre 28 de 2006  
SOLICITANTE: Secretaria General de Inspecciones de Policia  
Centro Operativo Local de Usaquén.  
POBLACION BENEFICIADA: Doce (12) Personas – (3) Familias  
AREA: 150 m<sup>2</sup> (aproximadamente)

Este concepto corresponde a la visita de inspección para verificar el estado y condiciones del inmueble ubicado en Carrera 35 G No. 184 A - 10, con el fin de establecer si amenaza ruina o no.



Localización del Inmueble Objeto del Concepto



ALCALDIA MAYOR  
DE BOGOTA D.C.

Secretaría  
GOBIERNO

---

DIRECCION DE PREVENCION Y ATENCION DE EMERGENCIAS

---

## 2. ALCANCE Y LIMITACIONES

Las conclusiones y recomendaciones del presente informe están basadas en las características y daños observados durante la inspección visual, la cual es necesariamente limitada; por lo tanto, pueden presentarse situaciones, condiciones o fenómenos no detectables que se escapan del alcance de este concepto. Su vigencia es temporal, mientras no se modifiquen significativamente las condiciones de la edificación. El objetivo primordial es el de establecer la habitabilidad de la edificación y no pretende establecer responsabilidades en los daños ni las causas de éstos, para lo cual sería necesario que los interesados adelantaran estudios con un mayor alcance técnico.

## 3. ANTECEDENTES

**3.1. DPAE:** La Dirección de Prevención y Atención de Emergencias DPAE no posee en su base de datos antecedente alguno de emergencias presentadas en este inmueble.

**3.2. PROCESOS POLICIVOS O ADMINISTRATIVOS:** La inspección y el respectivo concepto obedecen a la solicitud hecha por la Secretaria General de Inspecciones de Policía, Centro Operativo Local de Usaquén, de acuerdo con el oficio SGIPE # 880 - 06, radicación 8675/06.

## 4. NOVEDADES DE LA INSPECCIÓN

A la fecha la edificación se encuentra habitada, se pudo tener ingreso al inmueble y se realizó la visita técnica satisfactoriamente.

## 5. DESCRIPCION FÍSICA Y ESTRUCTURAL

La visita técnica corresponde a la inspección del inmueble ubicado en la Carrera 35 G No. 184 A - 10; se trata de una edificación de tres pisos y terraza, como se observa en las fotografía 1, construida en pórticos de concreto, columnas de 30 centímetros por 30 de centímetros de sección aproximadamente, y placas macizas de entrepiso de 15 centímetros de altura aproximadamente, como se puede ver en la fotografía 3; en la terraza hay una zona cubierta con teja de zinc combinada con teja plástica. Actualmente el uso de la edificación es vivienda; tiene unas dimensiones aproximadas de 6 metros de frente y 25 metros de fondo. La edad de construcción aproximada es de 20 años.



ALCALDÍA MAYOR  
DE BOGOTÁ D.C.

Secretaría  
GOBIERNO

DIRECCION DE PREVENCIÓN Y ATENCIÓN DE EMERGENCIAS

## 6. DESCRIPCIÓN DEL ESTADO ACTUAL

En la edificación objeto de la visita, se observa que los muros exteriores de fachada se encuentran en buenas condiciones, como se aprecia en la fotografía 1 y 2. Los muros laterales son en bloque de arcilla y no evidencian deterioro ni desprendimiento de unidades, como se puede observar en la fotografía 3.

Las placas de entrepiso y los muros interiores, del segundo y tercer piso, están pañetados, estucados y pintados, no presentan deterioro, se encuentran en buenas condiciones, como se puede ver en las fotografías 4 y 5.

En la fotografía 6, se aprecia el desprendimiento de acabados en la placa de entrepiso de tercer piso, ocasionado por humedad. La estructura, columnas, vigas y placas, no evidencian deterioro, ver fotografía 7. La placa de entrepiso y las columnas de primer piso son en concreto a la vista, sin ningún tipo de acabado, no se observa deterioro ni deflexión en la placa, como se puede apreciar en la fotografía 8.

En líneas generales, la estructura de la edificación no presenta problemas de estabilidad en las condiciones actuales.

## 7. REGISTRO FOTOGRAFICO



Foto 1. Vista general del inmueble.

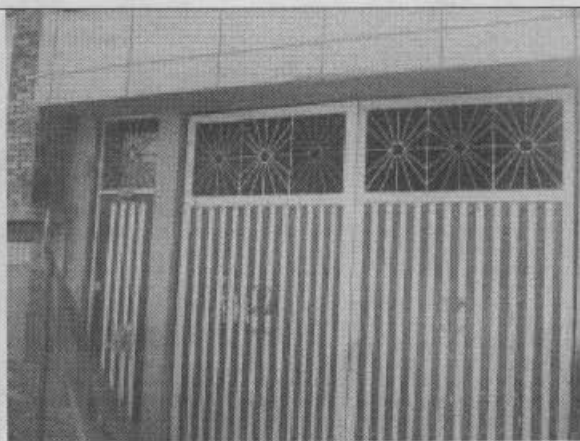


Foto 2. Primer piso fachada.



ALCALDIA MAYOR  
DE BOGOTA D.C.

Secretaría  
GOBIERNO

DIRECCION DE PREVENCION Y ATENCION DE EMERGENCIAS

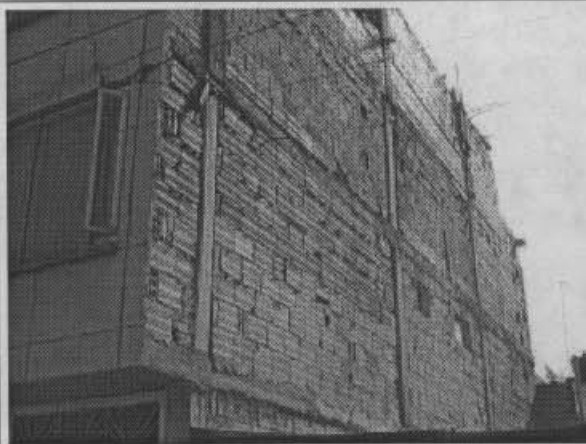


Foto 3. Pórticos en concreto.



Foto 4. Placa y muros interiores.



Foto 5. Muros interiores.

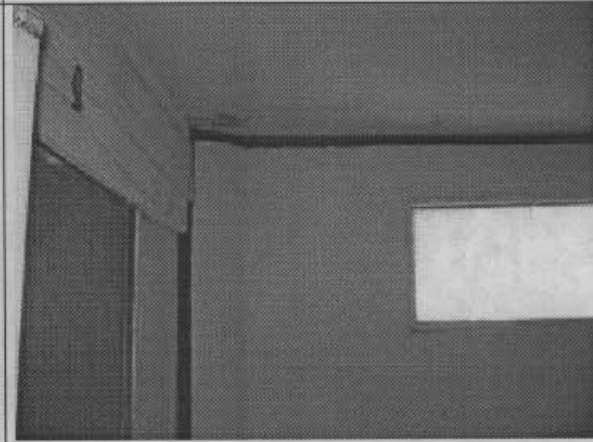


Foto 6. Desprendimiento de acabados en placa.

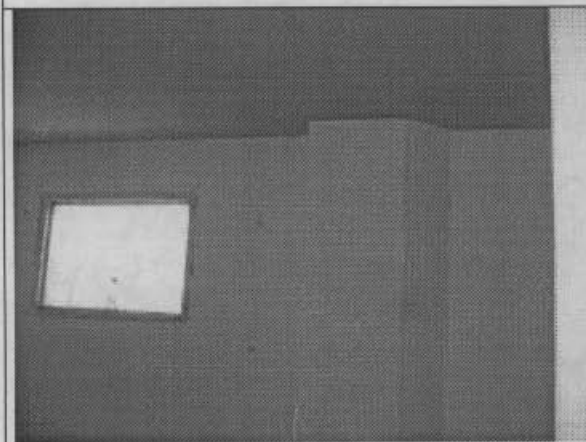


Foto 7. Estructura al interior del inmueble.

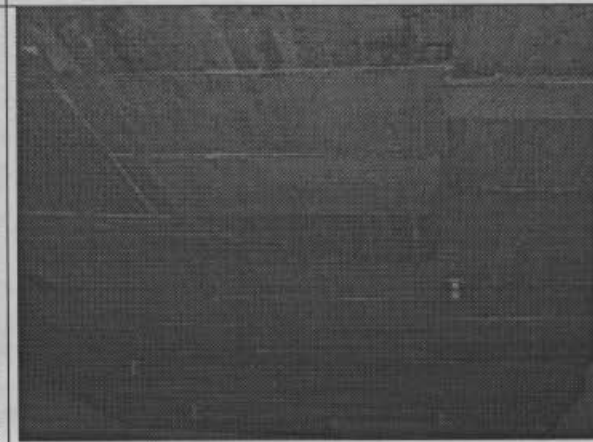


Foto 8. Placa primer piso.



ALCALDIA MAYOR  
DE BOGOTA D.C.

Secretaría  
GOBIERNO

DIRECCION DE PREVENCION Y ATENCION DE EMERGENCIAS

**8. CONCLUSIONES Y RECOMENDACIONES**

De acuerdo con lo anterior, se puede establecer que el inmueble localizado en la Carrera 35 G No. 184 A - 10, **NO AMENAZA RUINA**. Sin embargo, para garantizar las condiciones de seguridad, los propietarios o responsables deben como mínimo seguir las siguientes recomendaciones:

- Realizar un mantenimiento general al inmueble para evitar el deterioro de la estructura.
- Proteger la placa de cubierta con el fin de evitar el ingreso de humedad al interior de la edificación.

**Nota:** Las anteriores recomendaciones no pretenden hacer una actualización de la edificación a la Norma Sismo Resistente vigente (NSR-98) pues no es el alcance de este concepto.

Elaboró:  <b>JORGE MAURICIO FLOREZ D</b> Ingeniero Civil – Especialista en Estructuras MAT. No. 25202-83486 CND	Revisó:  <b>Vo. Bo. CARLOS A. CHAVARRO M.</b> Ingeniero Civil – Especialista en Estructuras
Aprobó:  <b>Vo. Bo. DIANA PATRICIA ARÉVALO SÁNCHEZ</b> Coordinadora Estudios Técnicos y Conceptos	Autorizó:  <b>Vo. Bo. GUILLERMO EDUARDO ÁVILA ALVAREZ</b> Subdirector de Investigación y Desarrollo
 <b>Vo. Bo. RAÚL NAVARRO MEJÍA</b> Director (E)	