



ALCALDIA MAYOR  
DE BOGOTA D.C.

Secretaría  
GOBIERNO

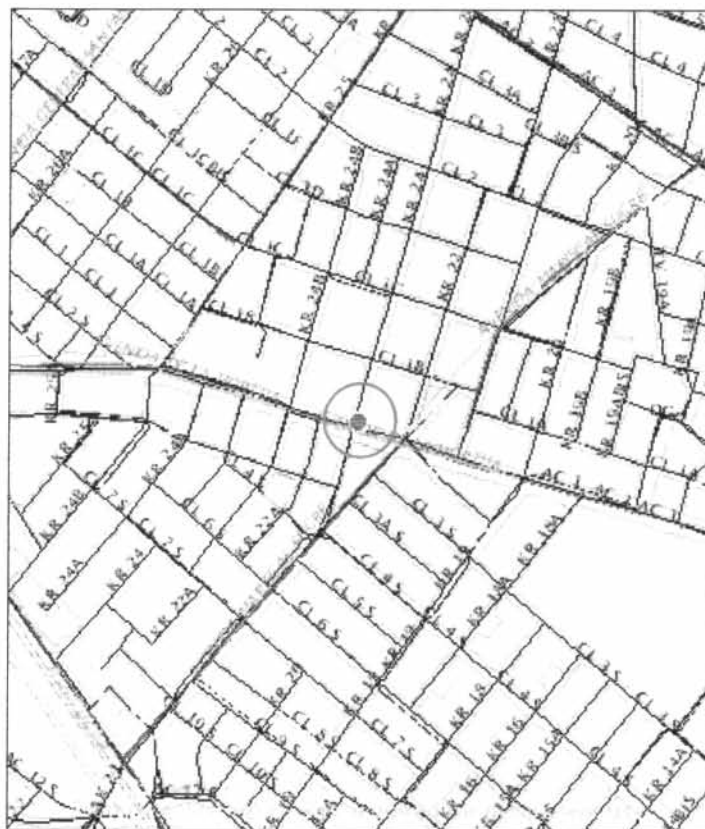
DIRECCION DE PREVENCION Y ATENCION DE EMERGENCIAS

### CONCEPTO DE AMENAZA RUINA Nº CAR - 064

#### 1. LOCALIZACIÓN

**LOCALIDAD:** (14) Mártires  
**UPZ:** (37) Santa Isabel  
**BARRIO:** El Vergel  
**DIRECCION:** Carrera 24 Nº 1 - 04  
**FECHA DE VISITA:** Octubre 29 de 2004  
**SOLICITANTE:** Inspección 14 A Distrital de Policía  
**POBLACION BENEFICIADA:** Cuatro (4) Personas – Una (1) familia  
**AREA:** 100 m<sup>2</sup> (aproximadamente)

Este concepto corresponde a la visita de inspección para verificar el estado y condiciones del inmueble ubicado en la Carrera 24 Nº 1 – 04 con el fin de establecer si amenaza ruina o no.



Localización del Inmueble objeto del Concepto



ALCALDIA MAYOR  
DE BOGOTA D.C.

Secretaría  
GOBIERNO

---

DIRECCION DE PREVENCION Y ATENCION DE EMERGENCIAS

---

## 2. ALCANCE Y LIMITACIONES

Las conclusiones y recomendaciones del presente informe están basadas en las características y daños observados durante la inspección visual, la cual es necesariamente limitada; por lo tanto, pueden presentarse situaciones, condiciones o fenómenos no detectables que se escapan del alcance de este concepto. Su vigencia es temporal, mientras no se modifiquen significativamente las condiciones de la edificación. El objetivo primordial es el de establecer la habitabilidad de la edificación y no pretende establecer responsabilidades en los daños ni las causas de éstos, para lo cual sería necesario que los interesados adelantaran estudios con un mayor alcance técnico.

## 3. ANTECEDENTES

**3.1. DPAE:** La Dirección de Prevención y Atención de Emergencias DPAE no posee en su base de datos antecedente alguno de emergencias presentadas en este inmueble

**3.2. PROCESOS POLICIVOS O ADMINISTRATIVOS:** La inspección técnica y el respectivo concepto obedecen a la solicitud hecha por la Inspección 14 A Distrital de Policía concerniente a la querrela 1438 / 04. A la fecha no se detectó otra solicitud de concepto a la DPAE de parte de la Alcaldía Local o de la Secretaría de Inspecciones de Policía sobre esta edificación.

## 4. NOVEDADES DE LA INSPECCIÓN

A la fecha la edificación se encuentra habitada, se pudo tener ingreso al inmueble y realizar la visita técnica satisfactoriamente.

## 5. DESCRIPCION FÍSICA Y ESTRUCTURAL

El inmueble inspeccionado es una edificación con las siguientes características:

<b>Uso Predominante</b>	: Residencial.
<b>Dimensiones (Aproximadas)</b>	: Frente 10.00 m Fondo 10.00 m
<b>Numero de Pisos</b>	: Un piso
<b>Tipo de estructura</b>	: Muros en mampostería de arcilla no reforzada
<b>Cubierta</b>	: Entramado de madera, colapsado en algunos sectores.
<b>Edad de construcción (Aproximada)</b>	: Más de 60 Años. Sin código de construcciones.

## 6. DESCRIPCIÓN DEL ESTADO ACTUAL

En la actualidad la edificación no tiene buenas condiciones estructurales, pues se ve afectada por deterioro progresivo y el agrietamiento que compromete los muros de fachada como se ve en la fotografías 1 a 5.



ALCALDIA MAYOR  
DE BOGOTA D.C.

Secretaría  
GOBIERNO

DIRECCION DE PREVENCION Y ATENCION DE EMERGENCIAS

En general el inmueble presenta un muy mal estado estructural pues los muros de carga están fracturados con posibilidades de colapso. El muro de fachada en el costado norte del inmueble está fracturado con desprendimiento de piezas de mampostería representando peligro para transeúntes, ver fotografía 6.

En el interior del inmueble, hay desprendimiento de acabados en el corredor de acceso, ver fotografía 7. Los elementos de cubierta están colapsados, deteriorados y sueltos con posibilidades de caída como se aprecia en las fotografías 8 a 12. Hay desprendimiento y dislocación de las piezas de mampostería en los muros interiores, ver fotografía 13. En algunos sectores no existe cubierta y hay acumulación de basuras en el interior del inmueble como se aprecia en la fotografía 14.

7. REGISTRO FOTOGRAFICO



Foto 1. Condiciones de Fachada – Muros fisurados y desprendimiento de piezas de acabados.

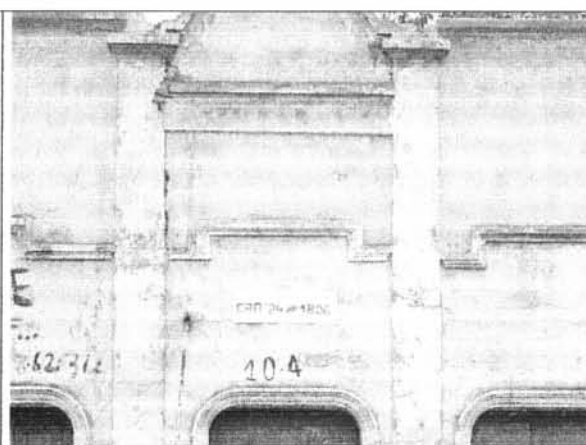


Foto 2. Deterioro progresivo de la edificación.

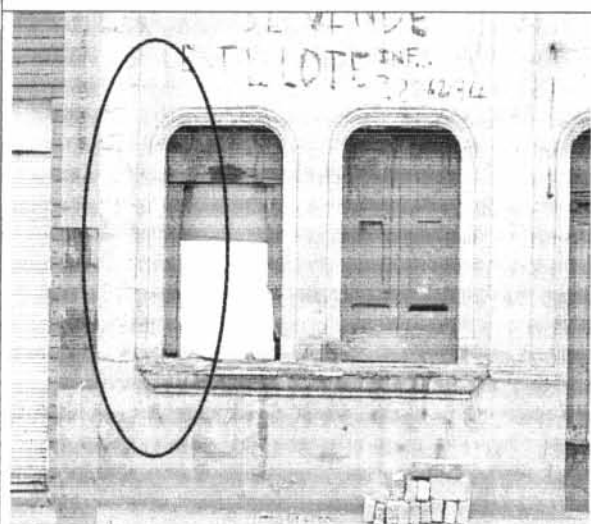


Foto 3. Caída de acabados y muros fisurados.

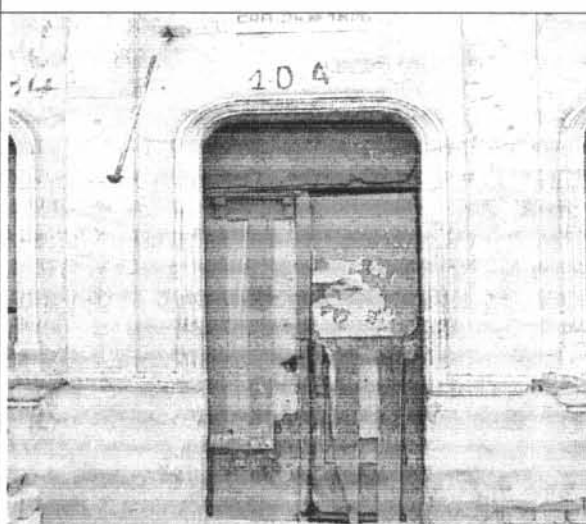


Foto 4. Muros fisurados y deterioro del inmueble



ALCALDIA MAYOR  
DE BOGOTA D.C.

Secretaría  
GOBIERNO

DIRECCION DE PREVENCION Y ATENCION DE EMERGENCIAS

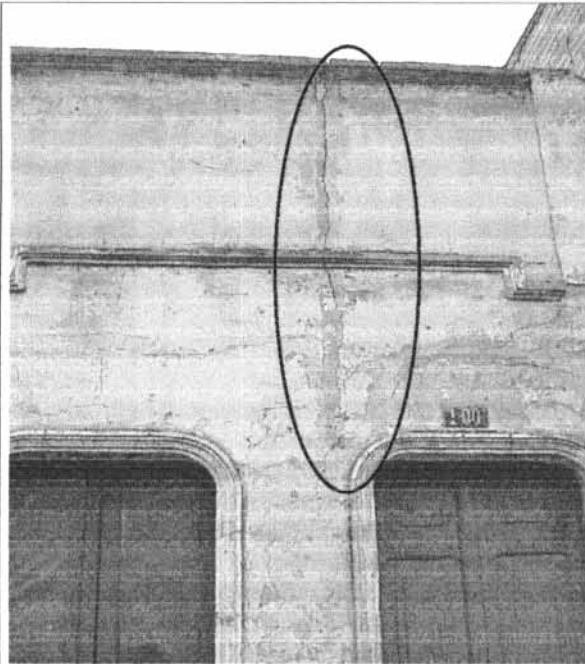


Foto 5 Fisura en antepecho de fachada.

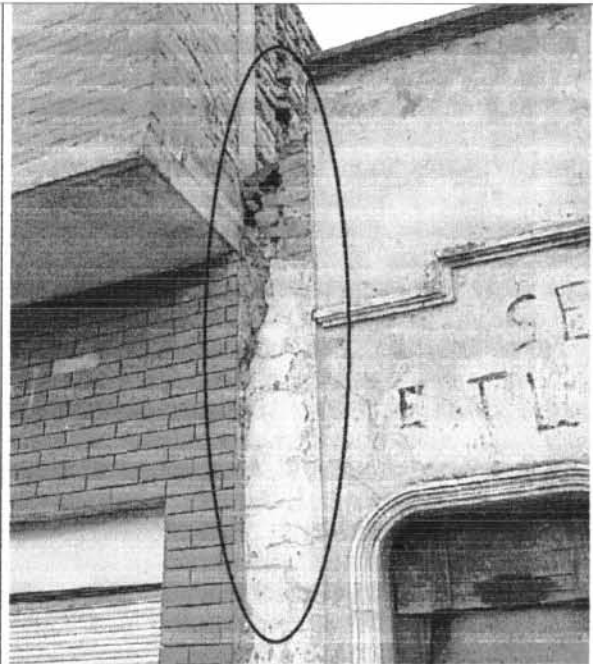


Foto 6. Desprendimiento de piezas de mampostería y fisuras en los muros – Costado norte de fachada.

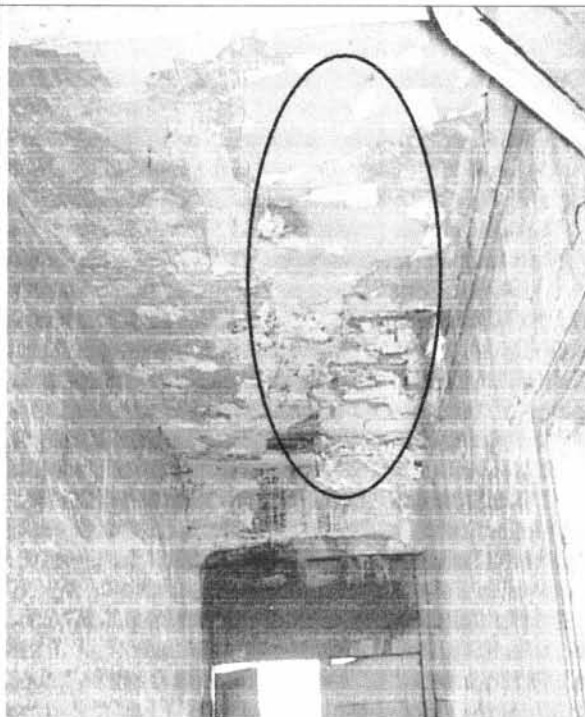


Foto 7. Caída de acabados a nivel de cubierta en el corredor de acceso al inmueble.

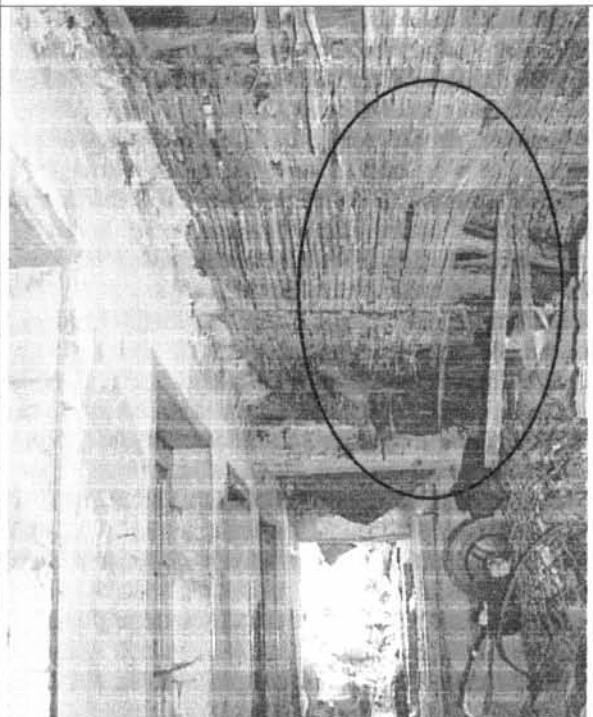


Foto 8. Colapso de cubierta en el interior del inmueble.



ALCALDIA MAYOR  
DE BOGOTA D.C.

Secretaría  
GOBIERNO

DIRECCION DE PREVENCION Y ATENCION DE EMERGENCIAS

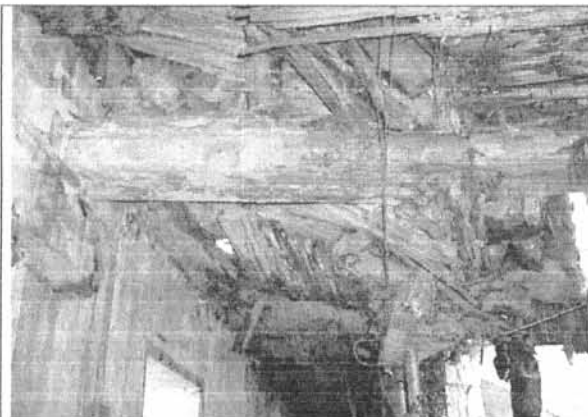


Foto 9. Hay colapso y deterioro de los elementos de cubierta.

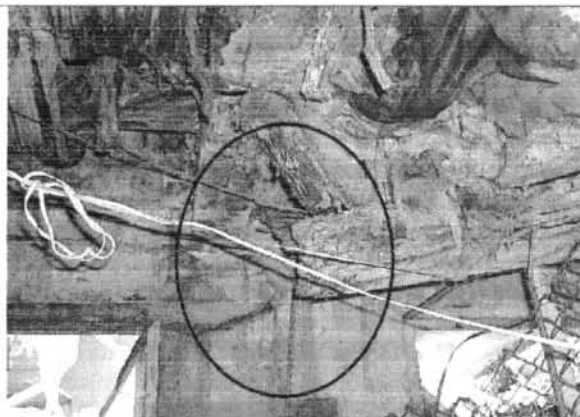


Foto 10. Los elementos de cubierta se encuentran sueltos con posibilidades de caída.



Foto 11. Colapso y deterioro de cubierta.



Foto 12. Colapso y deterioro de cubierta.

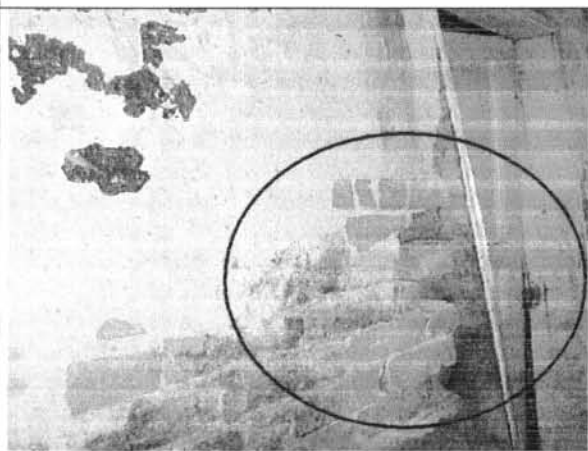


Foto 13. Hay desprendimiento y dislocación de las piezas de mampostería en los muros interiores.



Foto 14. En algunos sectores no existe cubierta y hay acumulación de basuras en el interior del inmueble.



ALCALDIA MAYOR  
DE BOGOTA D.C.

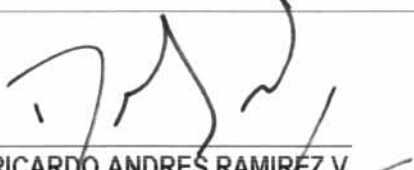
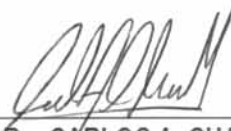

Secretaría  
GOBIERNO

DIRECCION DE PREVENCION Y ATENCION DE EMERGENCIAS

8. CONCLUSIONES Y RECOMENDACIONES

De acuerdo con lo anterior, se puede establecer que la edificación **AMENAZA RUINA** en los elementos principales de su estructura.

La edificación presenta un estado estructural deficiente y no puede recuperarse, se considera necesaria una intervención de demolición y reconstrucción general.

<p>Elaboró:</p>  <p><b>RICARDO ANDRÉS RAMÍREZ V.</b> Ingeniero Civil – Especialista en Estructuras MAT. No. 25202-090314 CND</p>	<p>Revisó:</p>  <p><b>Vo. Bo. CARLOS A. CHAVARRO M.</b> Ingeniero Civil – Especialista en Estructuras MAT. No. 25202-50970 CND</p>
<p>Aprobó:</p>  <p><b>Vo. Bo. JAVIER PAVA SÁNCHEZ</b> Coordinador Técnico</p>	