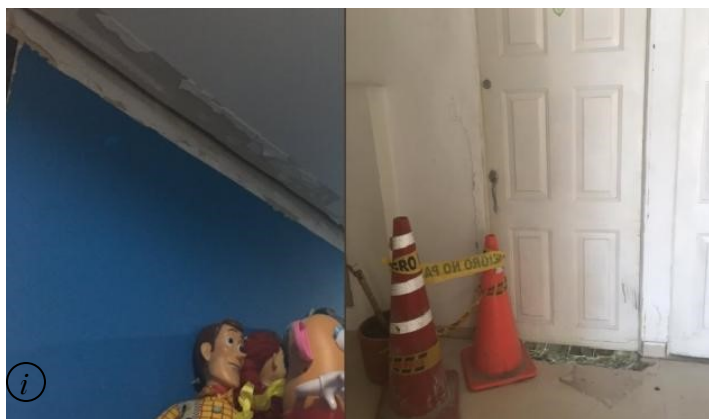


Publicidad



BOGOTÁ (/BOGOTA) 25 Feb 2019 04:05 PM

## 70 personas evacuadas por caída de dos pedazos de concreto en edificio

La emergencia se presentó en el barrio Tibatita, en la localidad de Usaquén.



POR: JULIÁN SABOGAL  
@01PeriodistaMas

Publicidad

**C**uarenta apartamentos y setenta ciudadanos fueron evacuados este lunes por la caída de dos pedazos de concreto en una torre ubicada en el barrio Tibabita, en Usaquén.

Según el Idiger, hubo una "dilatación sobre el carraplás y se sopló el bloque" en la parte externa de la edificación. No se reportan heridos y las autoridades están haciendo una evaluación estructural en la torre. La evacuación se hizo de manera preventiva.

PUBLICIDAD

f



Compartir

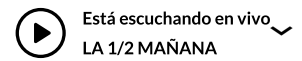
in



([https://api.whatsapp.com/text=70 personas evacuadas por caída de dos pedazos de concreto en edificio](https://api.whatsapp.com/text=70%20personas%20evacuadas%20por%20caída%20de%20dos%20pedazos%20de%20concreto%20en%20edificio)  
<https://www.lafm.com.co/t-de-dos-bloques-genera-evacuacion-de-40-apartamentos-en-norte-de-bogota>)

inRead invented by Teads

**Lea también:** Hombre murió tras lanzarse de un noveno piso (<https://www.lafm.com.co/bogota/hombre-que-se-lanzo-desde-un-noveno-piso-en-bogota>)



"Estamos a la espera de la **evaluación técnica de los profesionales** del Idiger", informa el Distrito.

El concejal Julio Cesar Acosta, el pasado 19 de febrero, ya había advertido sobre problemas en el edificio. **Ese día publicó dos fotos que mostraban los problemas en la estructura del conjunto residencial.**

**Le puede interesar:** Estas son las empresas interesadas en construir el metro de Bogotá (<https://www.rcnradio.com/bogota/estas-son-las-empresas-interesadas-en-construir-el-metro-de-bogota>)

Las imágenes muestran grietas en las paredes, y evidencian que las placas del techo se estaban separando. Así mismo, **se puede constatar que los habitantes de conjunto se estaban preparando a posibles emergencias:** las fotos muestran cintas preventivas y conos instalados para indicar los puntos más peligrosos de la edificación.

PUBLICIDAD

inRead invented by Teads

Este caso recuerda el colapso al **edificio Space en Medellín**, en octubre de 2013. **Esta situación llevó a que casi un año después se demoliera el resto de la edificación** por problemas de construcción.

Fuente: Sistema Integrado Digital

En esta p<sup>o</sup>ta



Compartir



Usaquén (/etiquetas/usaquen)/ Tibatita (/etiquetas/tibatita)  
/ Colapso de vivienda (/etiquetas/colapso-de-vivienda)  
/ Edificio Space (/etiquetas/edificio-space)



([https://api.whatsapp.com/text=70 personas evacuadas por caída de dos pedazos de concreto en edificio](https://api.whatsapp.com/text=70%20personas%20evacuadas%20por%20caída%20de%20pedazos%20de%20concreto%20en%20edificio)  
<https://www.lafm.com.co/t-de-dos-bloques-genera-evacuacion-de-40-apartamentos-en-norte-de-bogota>)

Le puede interesar:

☰ BOGOTÁ (/BOGOTA)