



ALCALDIA MAYOR  
DE BOGOTA D.C.

Secretaría  
GOBIERNO

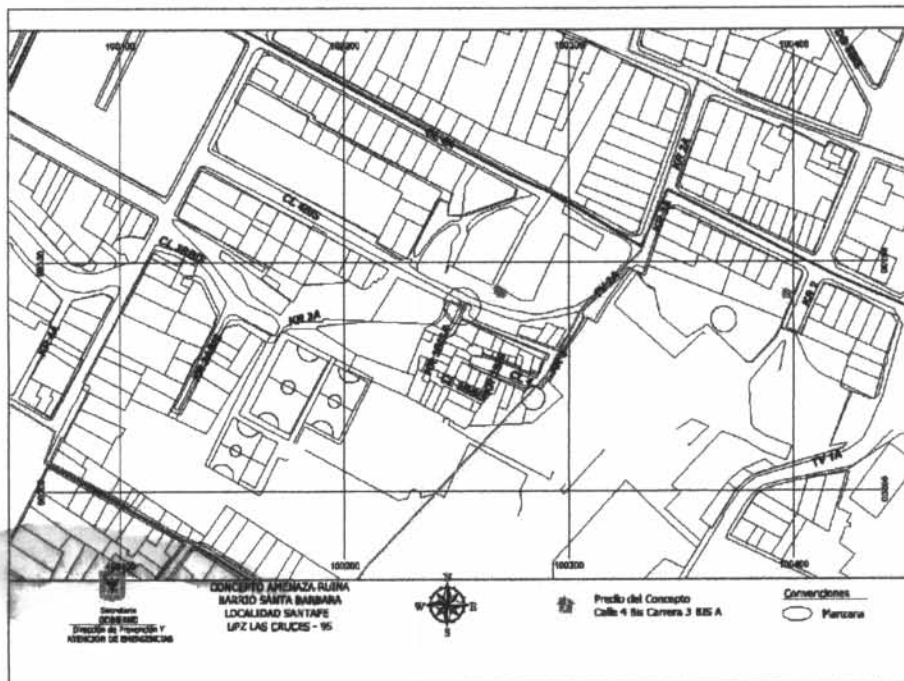
DIRECCION DE PREVENCION Y ATENCION DE EMERGENCIAS

## CONCEPTO DE AMENAZA RUINA N° CAR - 046

### 1. LOCALIZACIÓN

LOCALIDAD: (03) Santa Fe  
UPZ: (95) Las Cruces  
BARRIO: Santa Bárbara  
DIRECCION: Calle 4 Bis con Carrera 3 Bis A  
FECHA DE VISITA: Septiembre 22 de 2004  
SOLICITANTE: Inspección 3ª "A" Distrital de Policía  
POBLACION BENEFICIADA: 1 Personas (1 Familia)  
AREA: 50 m<sup>2</sup> (aproximadamente)

Este concepto corresponde a la visita de inspección para verificar el estado y condiciones del inmueble ubicado en la Calle 4 Bis con Carrera 3 Bis A con el fin de establecer si amenaza ruina o no.



CAR - 046

Página 1 de 4

*Bogotá sin indiferencia*

Diagonal 47 # 77B-09 Interior 11  
fopae@fopae.gov.co

PBX 4297414 al 19 Fax 4109014

[www.sire.gov.co](http://www.sire.gov.co)



ALCALDIA MAYOR  
DE BOGOTA D.C.

Secretaría  
GOBIERNO

DIRECCION DE PREVENCION Y ATENCION DE EMERGENCIAS

## 2. ALCANCE Y LIMITACIONES

Las conclusiones y recomendaciones del presente informe están basadas en las características y daños observados durante la inspección visual, la cual es necesariamente limitada; por lo tanto, pueden presentarse situaciones, condiciones o fenómenos no detectables que se escapan del alcance de este concepto. Su vigencia es temporal, mientras no se modifiquen significativamente las condiciones de la edificación. El objetivo primordial es el de establecer la habitabilidad de la edificación y no pretende establecer responsabilidades en los daños ni las causas de éstos, para lo cual sería necesario que los interesados adelantaran estudios con un mayor alcance técnico.

## 3. ANTECEDENTES

**3.1. DPAE:** La Dirección de Prevención y Atención de Emergencias DPAE no posee en su base de datos antecedente alguno de emergencias presentadas en este inmueble..

**3.2. PROCESOS POLICIVOS O ADMINISTRATIVOS:** La inspección técnica y el respectivo concepto obedecen a la solicitud presentada por Inspección 3ª "A" Distrital de Policía, en desarrollo de la querrela 9475. A la fecha no se detectó otra solicitud de concepto a la DPAE de parte de la Alcaldía Local o de la Secretaría de Inspecciones de Policía sobre esta edificación.

## 4. NOVEDADES DE LA INSPECCIÓN

En el momento de la inspección no se encontraba nadie en el inmueble y dadas las condiciones del predio se pudo realizar la inspección.

## 5. DESCRIPCION FÍSICA Y ESTRUCTURAL

El inmueble es una edificación de un piso de 10.0m de frente por 5.0m de fondo, de una sola habitación y construida en muros de bareque o tapia pisada de un espesor de 0.50m, la estructura de cubierta es en madera a dos aguas con alistado de madera y sobre el cual se apoyaban tejas de barro.

## 6. DESCRIPCIÓN DEL ESTADO ACTUAL

El inmueble se encuentra abandonado y presenta un deterioro del 70% en su estructura principal, con colapso parcial de la fachada (Foto # 1). La estructura de cubierta está en mal estado por efecto de la intemperie (Fotos # 2 y 3)



ALCALDIA MAYOR  
DE BOGOTA D.C.

Secretaría  
GOBIERNO

DIRECCION DE PREVENCION Y ATENCION DE EMERGENCIAS

## 7. REGISTRO FOTOGRAFICO



Foto 1. Fachada con colapso parcial

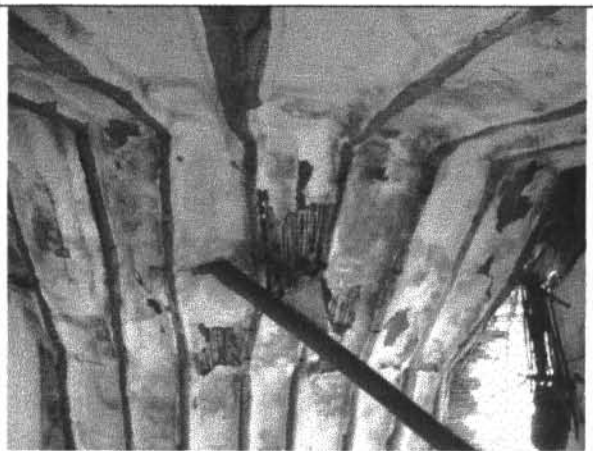


Foto 2. Cielos rasos en mal estado.



Foto 3. Vigas de madera en mal estado.





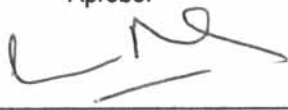
ALCALDIA MAYOR  
DE BOGOTA D.C.

Secretaría  
GOBIERNO

DIRECCION DE PREVENCION Y ATENCION DE EMERGENCIAS

## 8. CONCLUSIONES Y RECOMENDACIONES

De acuerdo con lo anterior, se puede establecer que la edificación **AMENAZA RUINA** en los elementos principales de su estructura y por esto se recomienda llevar a cabo por parte de los propietarios o responsables del inmueble su demolición total.

<p>Elaboró:</p>  <p><b>JOSE LUIS REYES GOMEZ.</b> Ingeniero Civil – Especialista en Estructuras MAT. No. 25202-43198 CND</p>	<p>Revisó:</p>  <p><b>Vo. Bo. CARLOS A CHAVARRO M.</b> Ingeniero Civil – Especialista en Estructuras MAT. No. 25202-50970 CND</p>
<p>Aprobó:</p>  <p><b>Vo. Bo. JAVIER PAVA SÁNCHEZ</b> Coordinador Técnico</p>	