



ALCALDIA MAYOR
DE BOGOTA D.C.

Secretaría
GOBIERNO

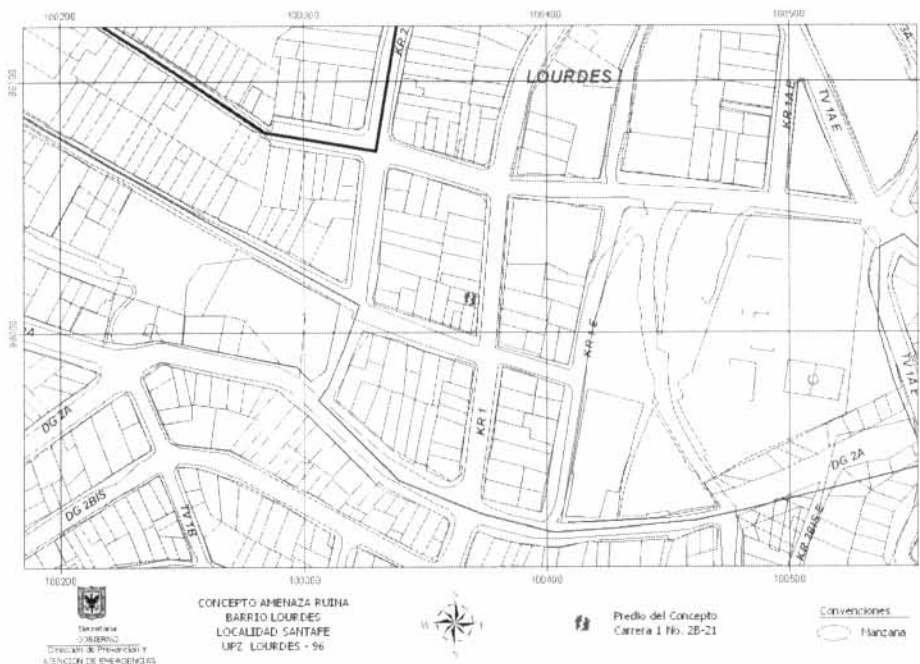
DIRECCION DE PREVENCION Y ATENCION DE EMERGENCIAS

CONCEPTO DE AMENAZA RUINA N° CAR – 031

1. LOCALIZACIÓN

LOCALIDAD: (03) Santa Fe
UPZ: (96) Lourdes
BARRIO: Lourdes
DIRECCION: Carrera 1 No. 2B-21
FECHA DE VISITA: Septiembre 18 de 2004
SOLICITANTE: Alcaldía Local de Santa Fe
POBLACION BENEFICIADA: 3 Personas (1 Familia)
AREA: 200 m² (aproximadamente)

Este concepto corresponde a la visita de inspección para verificar el estado y condiciones del inmueble ubicado en la CARRERA 1 No. 2B-21 con el fin de establecer si amenaza ruina o no.



2. ALCANCE Y LIMITACIONES

Las conclusiones y recomendaciones del presente informe están basadas en las características y daños observados durante la inspección visual, la cual es necesariamente limitada; por lo tanto, pueden presentarse situaciones, condiciones o fenómenos no detectables que se escapan del alcance de este concepto. Su vigencia es temporal, mientras no se modifiquen significativamente las condiciones de la edificación. El

CAR – 031

Página 1 de 5

Diagonal 47 # 77B-09 Interior 11
fopae@fopae.gov.co

PBX 4297414 al 19

Fax 4109014

www.sire.gov.co

Bogotá sin indiferencia



ALCALDIA MAYOR
DE BOGOTA D.C.

Secretaría
GOBIERNO

DIRECCION DE PREVENCION Y ATENCION DE EMERGENCIAS

objetivo primordial es el de establecer la habitabilidad de la edificación y no pretende establecer responsabilidades en los daños ni las causas de éstos, para lo cual sería necesario que los interesados adelantaran estudios con un mayor alcance técnico.

3. ANTECEDENTES

3.1. DPAE: La Dirección de Prevención y Atención de Emergencias DPAE no posee en su base de datos antecedente alguno de emergencias presentadas en este inmueble..

3.2. PROCESOS POLICIVOS O ADMINISTRATIVOS: La inspección técnica y el respectivo concepto obedecen a la solicitud radicada con el No. 1-05772 presentada por la Asesora de Urbanismo de la Alcaldía Local de Santa Fe, Dra. María Inés Moyano Torralba con oficio No. A.O. 331/04, en desarrollo de la querrela 008R/04. A la fecha no se detectó otra solicitud de concepto a la DPAE de parte de la Alcaldía Local o de la Secretaría de Inspecciones de Policía sobre esta edificación.

4. NOVEDADES DE LA INSPECCIÓN

En el momento la edificación se encuentra habitada y se presentó el señor Carlos Alfonso Forero Ruiz quien manifestó ser el propietario del inmueble y permitió el ingreso al predio.

5. DESCRIPCION FÍSICA Y ESTRUCTURAL

El inmueble inspeccionado es una edificación construida hace más de cincuenta años, y consta de dos plantas en la parte delantera, una planta en la parte central y otra vez dos plantas en el fondo de la edificación. La estructura de la edificación consiste en muros de carga en mampostería en la fachada principal y muros en adobe en algunos lugares de la edificación. Los entresijos son en madera, apoyados igualmente en durmientes de madera. La cubierta apoyada sobre un alistado de madera es en teja de zinc.

6. DESCRIPCIÓN DEL ESTADO ACTUAL

La estructura de la edificación no presenta colapso ni se encuentra con inclinaciones evidentes. El grado de daño que se aprecia en los muros de fachada es leve, al igual que los muros divisorios interiores. Los entresijos de madera presentan fuerte grado de deterioro (Fotos 2 y 3). En la parte posterior del inmueble hay un corredor en la segunda planta el cual se encuentra en muy mal estado (Foto 4). La cubierta presenta ausencia total de mantenimiento y para asegurar las tejas se les han colocado ladrillos (Foto 5), y en algunos lugares se aprecian sueltas (foto 6) y con desprendimientos (Foto 7). Los cielos rasos de la edificación presentan un alto grado de deterioro y con desprendimientos (Fotos 8 y 9).



ALCALDIA MAYOR
DE BOGOTA D.C.

Secretaría
GOBIERNO

DIRECCION DE PREVENCION Y ATENCION DE EMERGENCIAS

7. REGISTRO FOTOGRAFICO



Foto 1. Fachada de la Edificación en las condiciones presentes al momento de la visita.



Foto 2. Entrepisos en mal estado.



Foto 3. Entrepiso en mal estado.

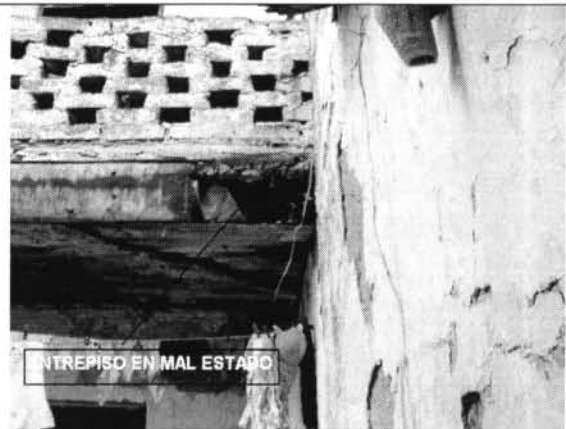


Foto 4. Entrepiso en mal estado.



ALCALDIA MAYOR
DE BOGOTA D.C.

Secretaría
GOBIERNO

DIRECCION DE PREVENCION Y ATENCION DE EMERGENCIAS



Foto 5. Cubierta con elementos sueltos



Foto 6. Cubierta con elementos sueltos



Foto 7. Cubierta con elementos sueltos



Foto 8. Cielos rasos desprendidos.



Foto 9. Cielos rasos desprendidos.



ALCALDIA MAYOR
DE BOGOTA D.C.



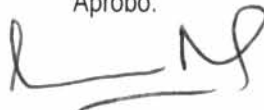
Secretaría
GOBIERNO

DIRECCION DE PREVENCION Y ATENCION DE EMERGENCIAS

8. CONCLUSIONES Y RECOMENDACIONES

De acuerdo con lo anterior, se puede establecer que la edificación **NO AMENAZA RUINA** en los elementos principales de la estructura, sin embargo para garantizar su habitabilidad y seguridad en condiciones de carga habituales se debe como mínimo seguir las siguientes recomendaciones:

- Retirar todos los elementos arquitectónicos que se encuentran sueltos
- Reemplazar los elementos de cubierta en mal estado
- Hacerle mantenimiento a los entresijos afectados

<p>Elaboró:</p>  <p>JOSE LUIS REYES GOMEZ. Ingeniero Civil – Especialista en Estructuras MAT. No. 25202-43198 CND</p>	<p>Revisó:</p>  <p>Vo. Bo. CARLOS A CHAVARRO M. Ingeniero Civil – Especialista en Estructuras MAT. No. 25202-50970 CND</p>
<p>Aprobó:</p>  <p>Vo. Bo. JAVIER PAVA SÁNCHEZ Coordinador Técnico</p>	