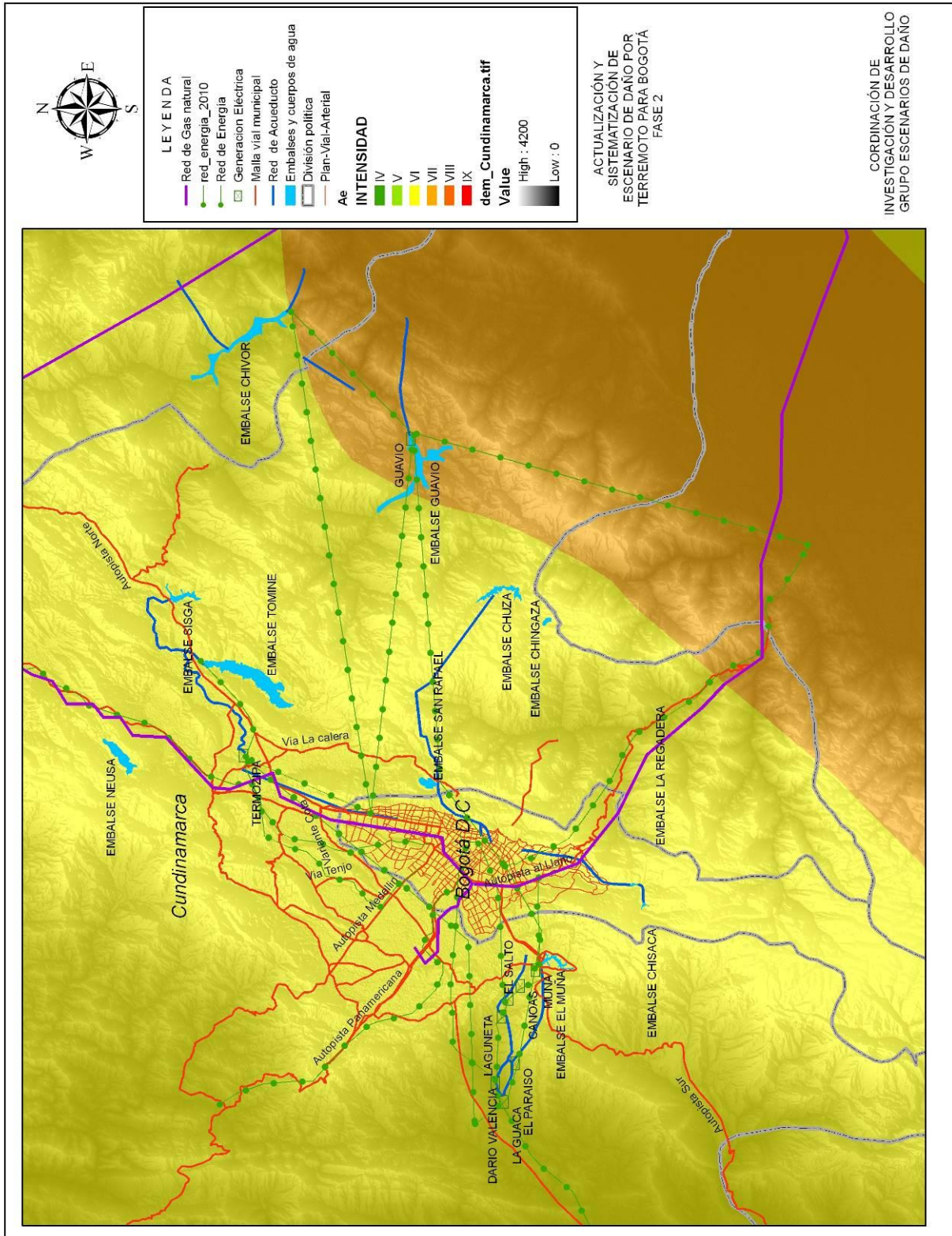


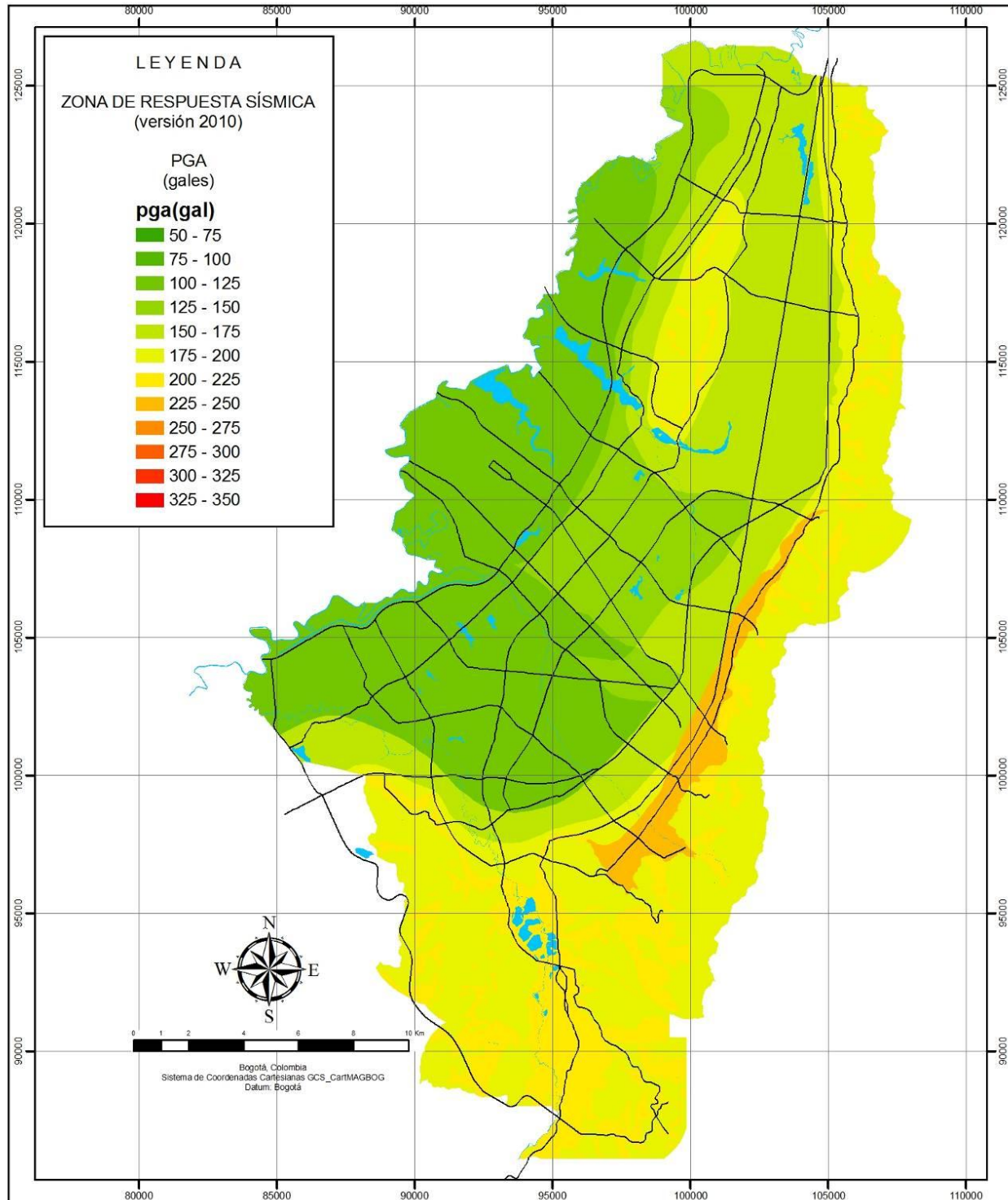
ANEXO 3. RESULTADOS ESCENARIO MAGNITUD 7.0 DE FALLA FRONTAL

Efectos regionales





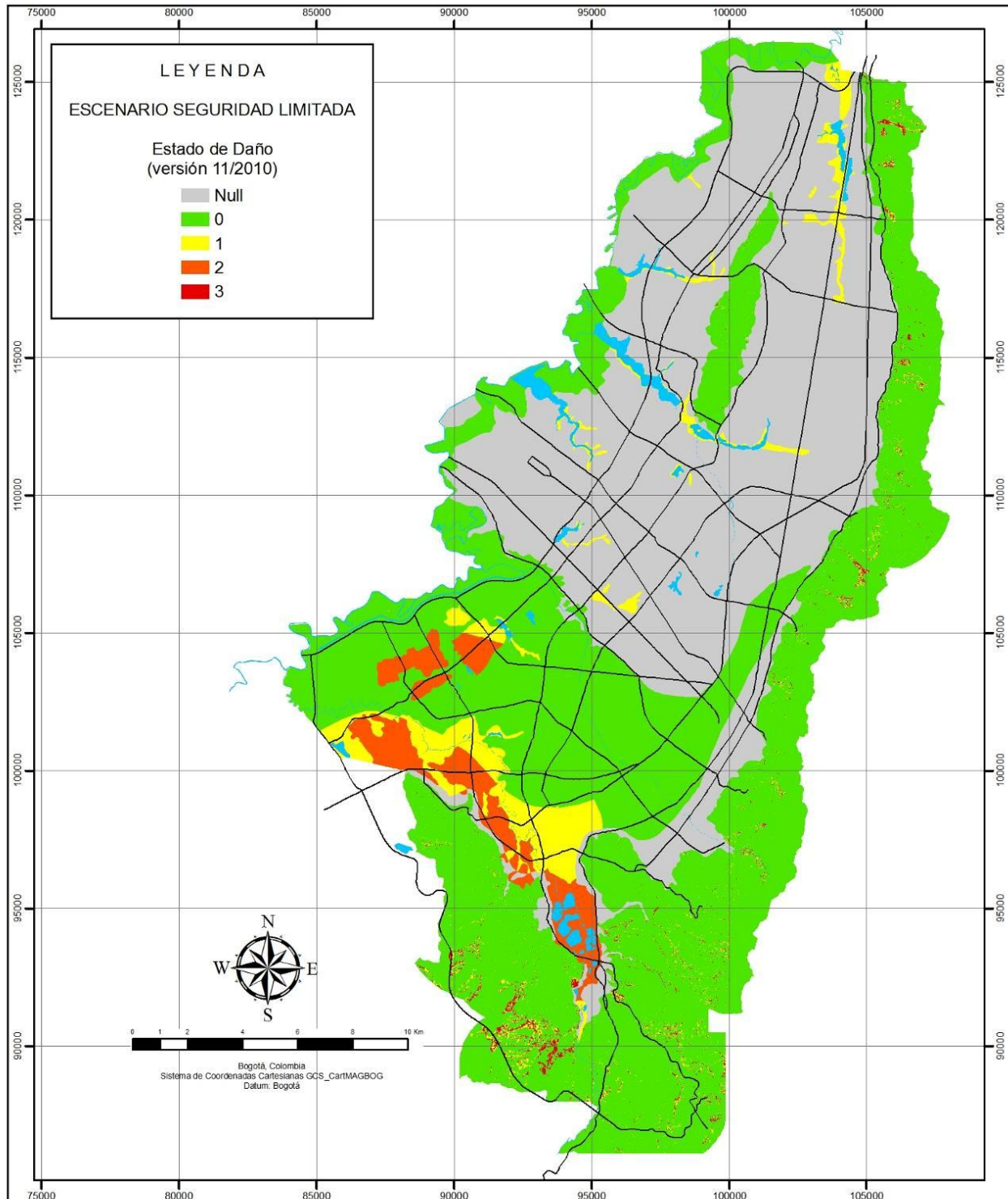
Intensidades sísmicas



<p>FUENTES DE INFORMACIÓN Unidad Administrativa Especial de Catastro Distrital (UAECD) (08/2010) Fondo de Prevención y atención de Emergencias (FOPAE) (09/2010)</p>	<p>ESCENARIO DE AMENAZA 2 (SEGURIDAD LIMITADA) M: 7.0, D: 40 Km, Z: 25 Km T: 225 años</p>	<p>FOPAE Fondo de Prevención y Atención de Emergencias</p> <p>ACTUALIZACIÓN Y SISTEMATIZACIÓN DE LOS ESCENARIOS DE DAÑO POR TERREMOTO PARA BOGOTÁ FASE II</p> <p>ALCALDÍA MAYOR DE BOGOTÁ</p>
<p>CONVENCIONES</p> <p>— Vías</p> <p>■ Cuerpos de Agua</p>	<p>INTENSIDAD SÍSMICA - PGA (gales)</p> <p>FUENTE REGIONAL</p>	<p>GOBIERNO, SEGURIDAD Y CORRIENTE - Fondo de Prevención y Atención de Emergencias - FOPAE</p> <p>COORDINACIÓN DE INVESTIGACIÓN Y DESARROLLO GRUPO DE ESCENARIOS DE DAÑO</p> <p>Fecha de elaboración: 6/05/2011</p>



Efectos colaterales



FUENTES DE INFORMACIÓN Fondo de Prevención y Atención de Emergencias FOPAE (08/2010)
CONVENCIONES — Vías Cuerpos de Agua

ESCENARIO DE AMENAZA (SEGURIDAD LIMITADA) ESTADO DE DAÑO PARA EFECTOS COLATERALES Resultados Licuación ZP_031210_1453 Deslizamiento: ZPD_031210_1453
--

FOPAE Fondo de Prevención y Atención de Emergencias	ACTUALIZACIÓN Y SISTEMATIZACIÓN DE LOS ESCENARIOS DE DAÑO POR TERREMOTO PARA BOGOTÁ FASE II	
GOBIERNO, SEGURIDAD Y CONVIVENCIA - Fondo de Prevención y Atención de Emergencias - FOPAE		
COORDINACIÓN DE INVESTIGACIÓN Y DESARROLLO GRUPO DE ESCENARIOS DE DAÑO		
Fecha de elaboración: 03/12/2010		

Consolidado de daños de edificaciones (Id: Índice de Daño)

LOC	UPZ	Id prom	Manzanas Id < 15	Habitantes Id < 15	Manzanas Id 15-30	Habitantes Id 15-30	Manzanas Id 30 - 60	Habitantes Id 30 - 60	Manzanas Id > 60	Habitantes Id > 60
No	No	%	No	No	No	No	No	No	No	No
1	1	12.2	17	2465	3	484	2	187	0	0
11	2	11.1	15	713	5	0	0	0	0	0
11	3	13.9	13	119	8	104	0	0	0	0
1	9	17.4	326	63583	66	19052	47	7655	33	5842
1	10	16.9	25	3421	29	10933	1	112	1	31
1	11	22.6	212	42992	59	10935	51	7150	34	3650
1	12	9.5	177	43530	26	12709	0	0	0	0
1	13	15.7	208	55394	144	46306	6	185	11	2522
1	14	22.9	72	7054	146	19125	30	3121	18	3902
1	15	16.8	18	3124	41	21605	1	589	0	0
1	16	16.0	119	12546	189	41282	8	1559	0	0
11	17	13.2	129	29488	61	20635	1	152	1	262
11	18	12.4	113	33493	29	17257	1	294	1	574
11	19	11.9	244	58447	83	34012	2	2152	1	0
11	20	12.3	154	20839	67	21278	0	0	1	0
12	21	8.5	199	40385	11	5383	0	0	0	0
12	22	5.8	404	94771	7	8930	0	0	0	0
11	23	23.4	21	4661	49	24163	15	2847	4	653
11	24	13.5	260	32782	128	33758	12	3260	4	938
11	25	13.6	104	14043	82	14669	2	1857	0	0
10	26	8.0	501	118340	7	1158	0	0	0	0
11	27	11.1	403	92283	95	31962	23	4303	7	1548
11	28	10.8	1010	217823	177	51258	80	15985	11	1580
10	29	10.3	499	110123	124	29151	4	1389	0	0
10	30	8.1	573	139252	12	3503	0	0	0	0
10	31	6.9	374	71273	6	2896	0	0	0	0
4	32	29.0	231	23389	128	23562	214	45213	50	8763
4	33	24.9	18	2532	162	31034	38	13107	2	404
4	34	31.3	40	4901	255	46450	181	45859	17	3695
15	35	17.8	73	11570	80	18987	7	2754	0	0
18	36	19.7	126	25695	128	25254	36	8568	27	3243
14	37	10.9	269	42098	32	5883	0	0	0	0
15	38	11.4	337	66092	45	14151	0	0	0	0
18	39	12.3	420	86248	72	11309	0	0	0	0
16	40	10.2	464	94519	82	16442	0	0	0	0
16	41	11.1	361	58624	66	6200	0	0	0	0
6	42	18.4	259	73248	260	69143	62	17905	0	0
16	43	10.2	327	77901	36	6511	0	0	0	0
8	44	12.1	262	59672	127	27850	3	964	0	0
8	45	14.6	339	76155	123	25910	47	8873	0	0
8	46	9.1	423	107302	90	18702	2	2229	0	0
8	47	12.3	369	99967	108	19698	0	0	0	0
8	48	11.6	620	113257	134	25011	39	8068	0	0
7	49	20.9	68	14230	95	19714	51	9867	0	0

LOC	UPZ	Id prom	Manzanas Id < 15	Habitantes Id < 15	Manzanas Id 15-30	Habitantes Id 15-30	Manzanas Id 30 - 60	Habitantes Id 30 - 60	Manzanas Id > 60	Habitantes Id > 60
No	No	%	No	No	No	No	No	No	No	No
4	50	37.5	100	12270	115	19832	245	45660	73	12164
4	51	25.3	234	31828	140	19330	125	17308	35	4695
5	52	17.8	215	11044	74	2664	62	2395	6	123
18	53	37.1	162	25481	218	39562	234	42425	190	32423
18	54	19.6	478	70954	322	46892	366	55318	295	42590
18	55	25.2	296	36948	105	18450	140	21434	40	3987
5	56	15.1	193	24351	30	4307	20	2655	6	230
5	57	20.7	447	53313	292	47173	211	32141	13	532
5	58	18.1	492	49246	182	25168	111	13168	11	1024
5	59	7.7	417	43131	21	813	4	261	0	0
5	60	43.2	1	0	5	94	7	23	1	0
5	61	12.4	97	4717	16	442	4	243	0	0
6	62	27.5	28	5786	93	22531	92	25749	2	512
19	63	28.1	4	172	2	93	7	181	0	0
19	64	32.5	26	717	21	886	34	1078	4	136
19	65	25.3	12	2676	232	53335	21	5702	0	0
19	66	37.0	45	5924	110	20118	268	51577	28	3176
19	67	16.6	921	84732	309	41329	264	40469	23	1920
19	68	15.3	347	31061	95	8964	64	7691	12	1081
19	69	16.3	710	90326	237	38039	126	18006	18	1890
19	70	14.3	523	66661	110	15772	73	11201	7	460
11	71	3.6	950	201820	16	9841	0	0	0	0
10	72	7.3	108	70497	20	23360	0	0	0	0
10	73	5.8	738	137420	14	9728	0	0	0	0
10	74	3.9	629	124878	9	1308	0	0	0	0
9	75	6.7	586	123581	10	6159	0	0	0	0
9	76	5.1	228	34273	5	325	0	0	0	0
9	77	5.7	71	28163	5	2946	0	0	0	0
8	78	6.8	23	6937	3	431	0	0	0	0
8	79	6.2	92	70334	6	2381	1	464	0	0
8	80	12.7	201	39799	147	27311	11	1872	0	0
8	81	15.2	201	42931	132	31532	29	6432	0	0
8	82	13.4	476	94216	314	63684	77	17877	0	0
8	83	20.7	0	0	12	17086	0	0	0	0
7	84	8.6	819	126512	295	47853	7	785	0	0
7	85	22.9	401	63051	347	67304	390	90541	3	303
7	86	7.9	265	51985	86	15610	5	1132	0	0
7	87	7.3	83	31864	14	2371	0	0	0	0
2	88	28.4	8	223	134	24990	19	2838	23	3711
2	89	13.2	99	8539	20	2156	7	787	2	489
2	90	30.4	59	4492	101	18642	60	7691	38	3797
3	91	25.6	7	563	49	5912	4	335	4	26
3	92	35.3	7	539	41	4586	46	7229	10	1452
3	93	27.2	3	0	88	10200	41	4213	0	0
17	94	29.5	19	1832	78	10532	65	12427	7	1581
3	95	30.4	7	2066	33	7743	47	11623	1	366

LOC	UPZ	Id prom	Manzanas Id < 15	Habitantes Id < 15	Manzanas Id 15-30	Habitantes Id 15-30	Manzanas Id 30 - 60	Habitantes Id 30 - 60	Manzanas Id > 60	Habitantes Id > 60
No	No	%	No	No	No	No	No	No	No	No
3	96	32.3	115	17626	51	6095	112	19300	44	7320
2	97	16.5	117	7231	180	22151	10	1290	0	0
12	98	11.4	419	70794	76	15390	0	0	0	0
2	99	27.2	10	298	80	16174	33	4803	3	113
13	100	10.9	244	32940	18	2707	0	0	0	0
13	101	12.6	218	22793	55	5127	5	600	0	0
14	102	14.4	250	35024	63	11126	25	6049	2	19
12	103	7.2	15	3955	1	0	0	0	0	0
13	104	10.2	35	2530	7	760	0	0	0	0
10	105	12.2	4	805	1	11	0	0	0	0
13	106	13.6	94	17186	54	21108	0	0	0	0
13	107	11.2	117	18705	28	8419	3	1062	0	0
16	108	8.2	199	4762	15	301	0	0	0	0
13	109	16.5	14	898	37	16208	0	0	0	0
9	110	16.5	22	10416	53	32150	0	0	0	0
16	111	8.2	116	10287	4	247	0	0	0	0
9	112	8.8	85	2945	20	19412	0	0	0	0
8	113	9.3	95	18865	24	4122	0	0	0	0
9	114	9.4	234	33803	15	7809	0	0	0	0
9	115	7.7	89	13578	13	6294	0	0	0	0
10	116	8.0	62	9719	9	5359	0	0	0	0
9	117	9.2	8	613	0	0	0	0	0	0
TOTAL		16.0	25586	4603970	9189	1935114	4441	810239	1124	163727

Consolidado de daños de líneas vitales (DS: Estados de Daño)

LOC	UPZ	Roturas Acueducto	Roturas Alcantarillado	Roturas gas natural	Daño Energía	Daño Torres energía DS≥2	Daño Postes energía DS≥2	Daño Comunic	Daño Postes Comunic DS≥2	Daño Puentes vehicular DS≥3	Daño Puentes peatonal DS≥3
No	No	No	No	No	Km.	No	No	Km.	No	No	No
1	1	2.1	0.1	0.4	0.3		3.0	0.0			
11	2	0.5	0.4	0.8	0.1			0.0			
11	3	1.9	0.0	1.0	0.1			0.0			
1	9	17.6	16.1	0.8	0.3		5.0	0.1			
1	10	5.7	8.4	0.6	0.2			0.1			
1	11	12.7	23.3	0.7	0.2		12.0	0.1	5.0		
1	12	16.8	31.8	1.1	0.2			0.1			
1	13	27.2	68.1	1.9	0.6		21.0	0.4			
1	14	22.6	31.2	0.9	0.6		19.0	0.4	1.0		
1	15	10.0	18.0	0.8	0.2			0.1			
1	16	24.8	56.1	1.6	0.5			0.5		1.0	
11	17	18.8	17.2	1.6	0.2			0.1			1.0
11	18	11.4	20.6	1.4	0.2			0.1			
11	19	19.8	46.6	1.7	0.2			0.2			
11	20	15.9	35.3	0.8	0.2			0.2			
12	21	13.0	20.0	1.1	0.1			0.1			

LOC	UPZ	Roturas Acueducto	Roturas Alcantarillado	Roturas gas natural	Daño Energía	Daño Torres energía DS≥2	Daño Postes energía DS≥2	Daño Comunic	Daño Postes Comunic DS≥2	Daño Puentes vehicular DS≥3	Daño Puentes peatonal DS≥3
No	No	No	No	No	Km.	No	No	Km.	No	No	No
12	22	25.9	32.0	1.3	0.1			0.1			
11	23	4.2	7.8	0.5	0.2		2.0	0.1			
11	24	28.4	61.6	1.8	0.6		6.0	0.3			1.0
11	25	15.1	33.5	0.9	0.2			0.2			
10	26	34.5	48.7	1.1	0.2			0.2		2.0	
11	27	18.8	34.8	2.1	0.4		8.0	0.2		1.0	
11	28	50.6	82.1	2.2	0.4			0.3		1.0	
10	29	35.6	62.3	1.5	0.1			0.1			
10	30	32.9	66.5	1.9	0.1			0.2			
10	31	24.6	37.4	1.1	0.1			0.1			1.0
4	32	8.9	11.8	0.4	0.4		63.0	0.3	9.0		
4	33	7.0	9.6	0.3	0.4			0.5			
4	34	10.1	12.7	0.5	0.4			0.6			1.0
15	35	4.1	8.5	0.2	0.3			0.3		1.0	1.0
18	36	6.3	10.8	0.5	0.4			0.5		1.0	
14	37	8.6	11.9	0.5	0.2			0.3			
15	38	12.8	16.1	0.5	0.3			0.4		1.0	
18	39	14.6	23.3	0.8	0.3			0.4			
16	40	11.0	21.6	0.5	0.2			0.2			
16	41	7.8	14.9	0.2	0.1			0.1			
6	42	15.7	27.5	0.8	0.3			0.2			
16	43	6.4	15.5	0.4	0.1			0.1			
8	44	9.7	13.8	0.4	0.1			0.1			
8	45	11.4	19.9	0.7	0.1			0.1			
8	46	12.7	15.6	0.8	0.1			0.1			
8	47	12.6	15.5	0.5	0.1			0.1			
8	48	12.9	14.5	0.4	0.1			0.1			
7	49	6.3	6.3	0.3	0.3			0.0		3.0	1.0
4	50	14.2	20.6	0.8	0.5		82.0	0.3	4.0		
4	51	14.5	20.2	0.6	0.5		62.0	0.3	5.0		
5	52	7.8	2.0	0.3	0.2		46.0	0.0	1.0		
18	53	1.6	3.0	0.1	0.2			0.2			
18	54	2.4	2.4	0.1	0.3		5.0	0.3	3.0	2.0	1.0
18	55	7.9	9.4	0.5	0.3		175.0	0.3	24.0		
5	56	3.2	2.1	0.5	0.3		12.0	0.1	2.0		
5	57	22.2	23.0	1.0	0.7		66.0	0.4	3.0	1.0	1.0
5	58	21.1	20.1	1.1	0.7		44.0	0.4		2.0	
5	59	4.0	1.5	0.1	0.1		2.0	0.1			
5	60	0.0	0.0	0.0	0.1		2.0				
5	61	2.4	2.4	0.4	0.2		22.0	0.0			
6	62	8.4	10.4	0.6	0.4			0.3		3.0	
19	63	0.2	0.3	0.0	0.3	1.0	15.0				
19	64	0.2	1.1	0.0	0.1		56.0				
19	65	12.2	7.3	0.5	0.2			0.2			1.0

LOC	UPZ	Roturas Acueducto	Roturas Alcantarillado	Roturas gas natural	Daño Energía	Daño Torres energía DS≥2	Daño Postes energía DS≥2	Daño Comunic	Daño Postes Comunic DS≥2	Daño Puentes vehicular DS≥3	Daño Puentes peatonal DS≥3
No	No	No	No	No	Km.	No	No	Km.	No	No	No
19	66	9.3	6.7	0.4	0.3		6.0	0.3		2.0	
19	67	12.4	7.1	0.6	0.6		20.0	0.4			
19	68	1.8	1.1	0.1	0.2		7.0	0.1			
19	69	11.3	12.2	1.1	0.7		50.0	0.3	1.0	1.0	
19	70	4.0	2.2	0.2	0.2		6.0	0.1			
11	71	29.3	34.4	1.7	0.1			0.1			
10	72	16.0	24.7	1.1	0.1			0.1			
10	73	39.1	42.2	1.6	0.1			0.1			
10	74	21.2	21.1	1.2	0.1			0.0			
9	75	32.4	54.5	1.5	0.2			0.2			
9	76	10.6	16.8	0.8	0.0			0.0			
9	77	5.9	5.2	1.5	0.1			0.0			
8	78	0.4	0.5	0.1	0.0			0.0			
8	79	2.7	2.3	0.5	0.0			0.0			
8	80	4.2	3.1	0.2	0.0			0.1			
8	81	5.0	3.3	0.2	0.0			0.0			
8	82	14.0	13.9	0.7	0.1			0.1			
8	83	0.5	0.8	0.2	0.0			0.0			
7	84	12.1	10.8	0.7	0.1			0.2			
7	85	40.7	27.0	1.6	0.5			0.4			
7	86	4.9	3.5	0.3	0.1			0.1			
7	87	1.5	1.2	0.3	0.0			0.0			
2	88	12.9	13.2	0.4	0.8		15.0	0.7			
2	89				0.0			0.1			
2	90	6.5	4.7	0.2	0.6	1.0	68.0	0.2	2.0	3.0	2.0
3	91	4.5	4.0	0.2	0.3		3.0	0.5		1.0	2.0
3	92	3.6	3.4	0.1	0.1			0.1	1.0	1.0	2.0
3	93	5.3	7.1	0.3	0.5			0.9		3.0	1.0
17	94	7.9	8.5	0.5	0.5		9.0	0.5		1.0	
3	95	2.9	2.4	0.2	0.2			0.2			
3	96	2.5	2.9	0.1	0.2		14.0	0.1			
2	97	22.8	32.5	1.0	0.6			1.1		1.0	
12	98	35.0	27.1	1.4	0.3			0.3			
2	99	6.8	5.1	0.2	0.5		3.0	0.5	1.0		
13	100	13.6	10.4	0.4	0.2			0.2			
13	101	11.3	8.1	0.5	0.3			0.4		1.0	
14	102	14.1	19.2	0.6	0.5			0.6			
12	103	2.5	3.3	0.1	0.0			0.0			
13	104	9.1	16.4	0.3	0.1			0.0		1.0	2.0
10	105	3.1	3.2	0.1	0.1			0.0			
13	106	14.7	27.1	0.7	0.1			0.1		1.0	
13	107	10.8	14.8	0.4	0.1			0.1			1.0
16	108	11.6	11.1	1.1	0.2			0.1			
13	109	3.8	8.2	0.7	0.0			0.0			1.0

LOC	UPZ	Roturas Acueducto	Roturas Alcantarillado	Roturas gas natural	Daño Energía	Daño Torres energía DS≥2	Daño Postes energía DS≥2	Daño Comunic	Daño Postes Comunic DS≥2	Daño Puentes vehicular DS≥3	Daño Puentes peatonal DS≥3
No	No	No	No	No	Km.	No	No	Km.	No	No	No
9	110	6.6	12.5	1.1	0.1			0.1		1.0	5.0
16	111	9.8	14.6	1.2	0.1			0.1			
9	112	7.4	11.8	1.4	0.1			0.1			
8	113	3.4	6.1	0.5	0.0			0.0			
9	114	16.6	27.6	0.7	0.1			0.1			
9	115	8.1	11.8	0.7	0.0			0.0			
10	116	8.2	9.5	0.8	0.0			0.0			
9	117	3.8	1.0	0.3	0.0			0.0			
TOTAL		1341.7	1877.7	80.3	26.3	2.0	929.0	21.9	62.0	36.0	25.0

Consolidado de afectaciones a la población y pérdidas económicas directas de las edificaciones

LOC	UPZ	UPZ	Heridos Evento Día	Muertos Evento Día	Heridos Evento Noche	Muertos Evento Noche	Pérdidas directas edificaciones MDP
No	No	Nombre	No	No	No	No	MDP
1	1	PASEO DE LOS LIBERTADORES	16	2	31	7	3357
11	2	LA ACADEMIA	0	0	0	0	8637
11	3	GUAYMARAL	0	0	0	0	40349
1	9	VERBENAL	656	101	774	161	126669
1	10	LA URIBE	14	2	16	4	110825
1	11	SAN CRISTOBAL NORTE	452	44	741	154	79573
1	12	TOBERIN	0	0	0	0	132839
1	13	LOS CEDROS	269	53	496	121	1159307
1	14	USAQUEN	1276	285	648	146	1379146
1	15	COUNTRY CLUB	40	9	113	28	391516
1	16	SANTA BARBARA	85	15	179	41	1482822
11	17	SAN JOSE DE BAVARIA	34	6	82	20	475756
11	18	BRITALIA	13	2	59	14	101916
11	19	EL PRADO	74	17	253	63	366482
11	20	LA ALHAMBRA	5	0	0	0	230239
12	21	LOS ANDES	0	0	0	0	109720
12	22	DOCE DE OCTUBRE	0	0	0	0	119886
11	23	CASA BLANCA SUBA	716	164	221	48	413822
11	24	NIZA	273	56	509	121	622796
11	25	LA FLORESTA	1099	273	93	22	235914
10	26	LAS FERIAS	0	0	0	0	37383
11	27	SUBA	288	48	400	94	247111
11	28	EL RINCON	486	51	929	196	141813
10	29	MINUTO DE DIOS	65	13	85	21	45588
10	30	BOYACA REAL	0	0	0	0	28197
10	31	SANTA CECILIA	0	0	0	0	34689
4	32	SAN BLAS	1613	194	3448	761	160020
4	33	SOSIEGO	1175	264	840	193	182916
4	34	20 DE JULIO	1407	203	3020	681	202065
15	35	CIUDAD JARDIN	177	40	87	18	74555

LOC	UPZ	UPZ	Heridos Evento Día	Muertos Evento Día	Heridos Evento Noche	Muertos Evento Noche	Pérdidas directas edificaciones
No	No	Nombre	No	No	No	No	MDP
18	36	SAN JOSE	153	18	428	97	86917
14	37	SANTA ISABEL	0	0	0	0	22877
15	38	RESTREPO	0	0	0	0	32512
18	39	QUIROGA	0	0	0	0	30515
16	40	CIUDAD MONTES	0	0	0	0	44654
16	41	MUZU	0	0	0	0	14928
6	42	VENECIA	382	33	736	162	132608
16	43	SAN RAFAEL	0	0	0	0	26872
8	44	AMERICAS	13	0	44	10	150243
8	45	CARVAJAL	184	8	413	88	60828
8	46	CASTILLA	88	20	251	62	110464
8	47	KENNEDY CENTRAL	0	0	0	0	32732
8	48	TIMIZA	129	2	388	81	57760
7	49	APOGEO	678	140	333	66	75833
4	50	LA GLORIA	2095	279	3532	765	155066
4	51	LOS LIBERTADORES	950	113	1488	315	70875
5	52	LA FLORA	430	8	530	84	12024
18	53	MARCO FIDEL SUAREZ	1383	166	2819	624	102283
18	54	MARRUECOS	6362	1475	1485	316	145546
18	55	DIANA TURBAY	1517	245	1646	348	77994
5	56	DANUBIO	748	166	215	44	34220
5	57	GRAN YOMASA	2175	370	1942	399	134065
5	58	COMUNEROS	777	103	897	178	57909
5	59	ALFONSO LOPEZ	12	0	23	3	3746
5	60	PARQUE ENTRENUBES	96	18	6	0	4122
5	61	CIUDAD USME	20	2	29	6	2040
6	62	TUNJUELITO	992	181	996	216	95771
19	63	EL MOCHUELO	41	5	18	2	4819
19	64	MONTE BLANCO	131	7	140	15	3129
19	65	ARBORIZADORA	202	37	471	109	118913
19	66	SAN FRANCISCO	2418	368	2999	642	160510
19	67	LUCERO	1609	183	2528	533	107659
19	68	EL TESORO	1081	214	560	117	28249
19	69	ISMAEL PERDOMO	997	138	1307	283	103391
19	70	JERUSALEM	532	69	688	142	40875
11	71	TIBABUYES	0	0	0	0	26250
10	72	BOLIVIA	0	0	0	0	135228
10	73	GARCES NAVAS	0	0	0	0	60400
10	74	ENGATIVA	0	0	0	0	5786
9	75	FONTIBON	0	0	0	0	23219
9	76	FONTIBON SAN PABLO	0	0	0	0	3539
9	77	ZONA FRANCA	0	0	0	0	82710
8	78	TINTAL NORTE	0	0	0	0	2960
8	79	CALANDAIMA	3	0	52	13	51449
8	80	CORABASTOS	70	8	119	26	50302

LOC	UPZ	UPZ	Heridos Evento Día	Muertos Evento Día	Heridos Evento Noche	Muertos Evento Noche	Pérdidas directas edificaciones
No	No	Nombre	No	No	No	No	MDP
8	81	GRAN BRITALIA	174	19	317	68	45765
8	82	PATIO BONITO	1068	205	724	160	100084
8	83	LAS MARGARITAS	0	0	0	0	22876
7	84	BOSA OCCIDENTAL	509	121	32	5	57679
7	85	BOSA CENTRAL	5314	1021	4015	855	349944
7	86	EL PORVENIR	127	28	53	12	21465
7	87	TINTAL SUR	0	0	0	0	7918
2	88	EL REFUGIO	434	78	996	233	1931975
2	89	SAN ISIDRO - PATIOS	38	2	93	20	3314
2	90	PARDO RUBIO	535	64	977	204	886276
3	91	SAGRADO CORAZON	1248	307	26	2	789982
3	92	LA MACARENA	788	154	447	97	62384
3	93	LAS NIEVES	853	182	138	11	996810
17	94	LA CANDELARIA	1305	276	644	133	470941
3	95	LAS CRUCES	671	130	393	86	59284
3	96	LOURDES	1027	138	1846	400	66377
2	97	CHICO LAGO	145	29	41	5	1670881
12	98	LOS ALCAZARES	0	0	0	0	58498
2	99	CHAPINERO	4524	1104	167	25	1000883
13	100	GALERIAS	0	0	0	0	61267
13	101	TEUSAQUILLO	22	3	33	6	115946
14	102	LA SABANA	459	94	281	57	325540
12	103	PARQUE SALITRE	0	0	0	0	6259
13	104	PARQUE SIMON BOLIVAR - CAN	0	0	0	0	68424
10	105	JARDIN BOTANICO	0	0	0	0	5972
13	106	LA ESMERALDA	0	0	0	0	156683
13	107	QUINTA PAREDES	75	17	43	9	123928
16	108	ZONA INDUSTRIAL	0	0	0	0	56643
13	109	CIUDAD SALITRE ORIENTAL	0	0	0	0	476718
9	110	CIUDAD SALITRE OCCIDENTAL	0	0	0	0	422319
16	111	PUENTE ARANDA	0	0	0	0	20333
9	112	GRANJAS DE TECHO	0	0	0	0	252981
8	113	BAVARIA	0	0	0	0	95983
9	114	MODELIA	0	0	0	0	72758
9	115	CAPELLANIA	0	0	0	0	38097
10	116	ALAMOS	0	0	0	0	17405
9	117	AEROPUERTO EL DORADO	0	0	0	0	2807
		TOTAL	55817	10190	51373	11048	22454099

Consolidado de daños en edificaciones

Localidades	1	2	3	4	5	6	7	8	9	10	11	12	13	14	15	16	17	18	19	Total general
Id prom Edificaciones	16.7	23.1	30.2	29.6	19.3	23.0	13.5	12.0	8.6	7.8	12.6	8.2	12.5	12.7	14.6	9.6	29.5	22.8	23.2	16.0
No Manzanas Id <15	1174	293	139	623	1862	287	1636	3101	1323	3488	3416	1037	722	519	410	1467	19	1482	2588	25586
No Habitantes Id <15	234109	20783	20794	74920	185802	79034	287642	729435	247372	782307	706511	209905	95052	77122	77662	246093	1832	245326	282269	4603970
No Manzanas Id 15-30	703	515	262	800	620	353	837	1220	121	202	800	95	199	95	125	203	78	845	1116	9189
No Habitantes Id 15-30	182431	84113	34536	140208	80661	91674	152852	263718	75095	76474	258937	29703	54329	17009	33138	29701	10532	141467	178536	1935114
No Manzanas Id 30 - 60	146	129	250	803	419	154	453	209	0	4	136	0	8	25	7	0	65	776	857	4441
No Habitantes Id 30 - 60	20558	17409	42700	167147	50886	43654	102325	46779	0	1389	30850	0	1662	6049	2754	0	12427	127745	135905	810239
No Manzanas Id > 60	97	66	59	177	37	2	3	0	0	0	30	0	0	2	0	0	7	552	92	1124
No Habitantes Id > 60	15947	8110	9164	29721	1909	512	303	0	0	0	5555	0	0	19	0	0	1581	82243	8663	163727

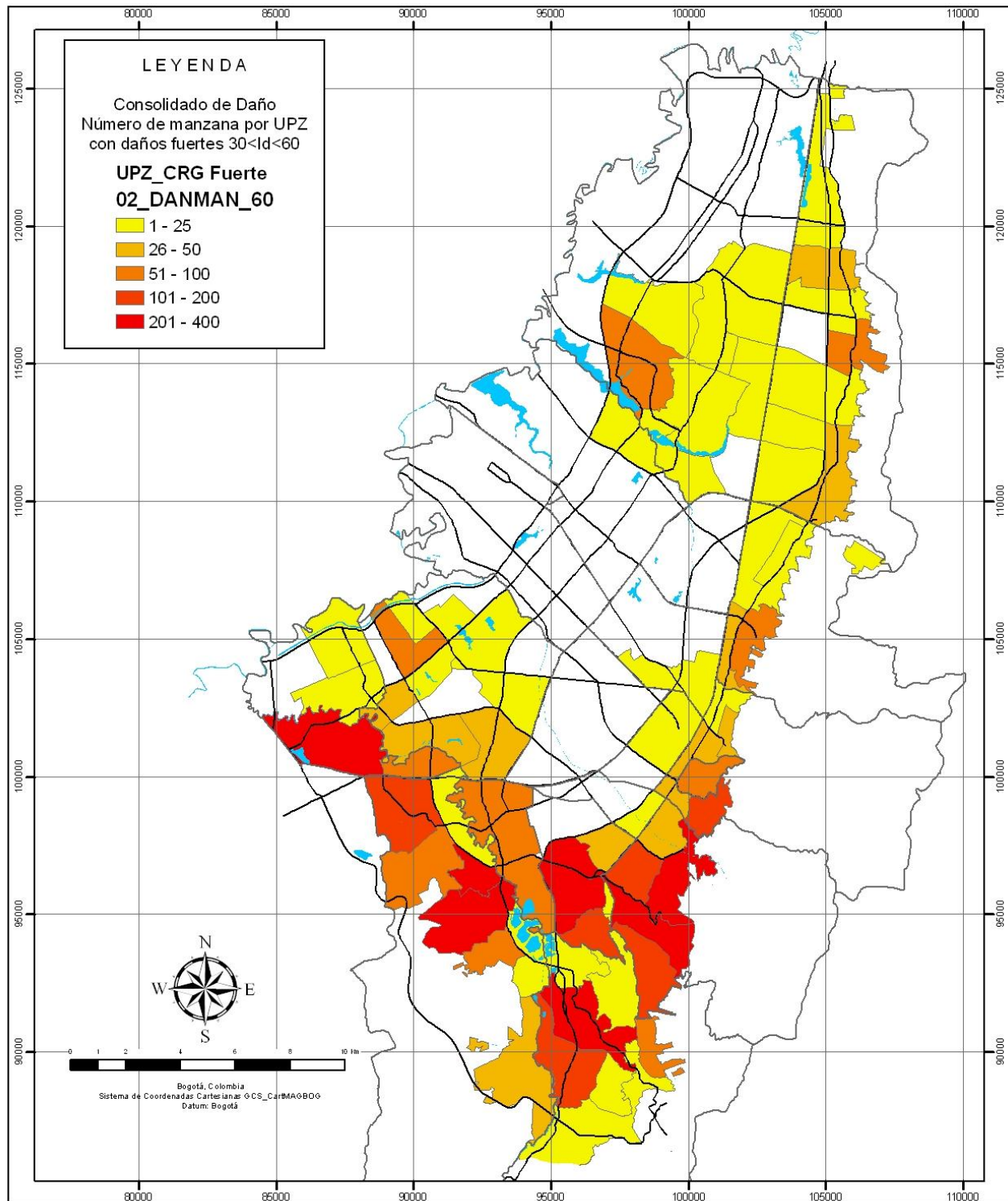
Consolidado de daños en líneas vitales

Localidades	1	2	3	4	5	6	7	8	9	10	11	12	13	14	15	16	17	18	19	Total general	
No Roturas acueducto	139.5	49.0	18.9	54.7	60.7	24.2	65.6	89.5	91.4	215.1	214.8	76.4	63.4	22.7	16.9	46.7	7.9	32.9	51.4	1341.7	
No Roturas alcantarillado	253.1	55.5	19.8	75.0	51.2	38.0	48.8	109.3	141.1	315.6	374.3	82.5	84.9	31.0	24.6	77.7	8.5	48.9	38.0	1877.7	
No Roturas gas natural	9.0	1.8	0.9	2.6	3.5	1.4	3.2	5.1	8.0	10.5	16.6	3.9	3.0	1.2	0.7	3.3	0.5	1.9	3.1	80.3	
Km Daño Energía	3.0	2.5	1.3	2.3	2.3	0.7	1.0	0.9	0.6	0.9	3.0	0.5	0.8	0.7	0.5	0.6	0.5	1.5	2.7	26.3	
No Daño Torres energía		1.0																	1.0	2.0	
No Daño Postes energía	60.0	86.0	17.0	207.0	194.0						16.0							9.0	180.0	160.0	929.0
Km Daño Comunic	1.9	2.7	1.8	2.1	1.0	0.6	0.6	0.7	0.5	0.8	1.9	0.5	0.9	1.0	0.7	0.6	0.5	1.7	1.4	21.9	
No Daño Postes Comunic	6.0	3.0	1.0	18.0	6.0													27.0	1.0	62.0	
No Daño Ptes vehiculares	1.0	4.0	5.0		3.0	3.0	3.0		1.0	2.0	2.0		3.0		2.0		1.0	3.0	3.0	36.0	
No Daño Ptes peatonales		2.0	5.0	1.0	1.0		1.0		5.0	1.0	2.0		4.0		1.0			1.0	1.0	25.0	

Consolidado de afectaciones a la población

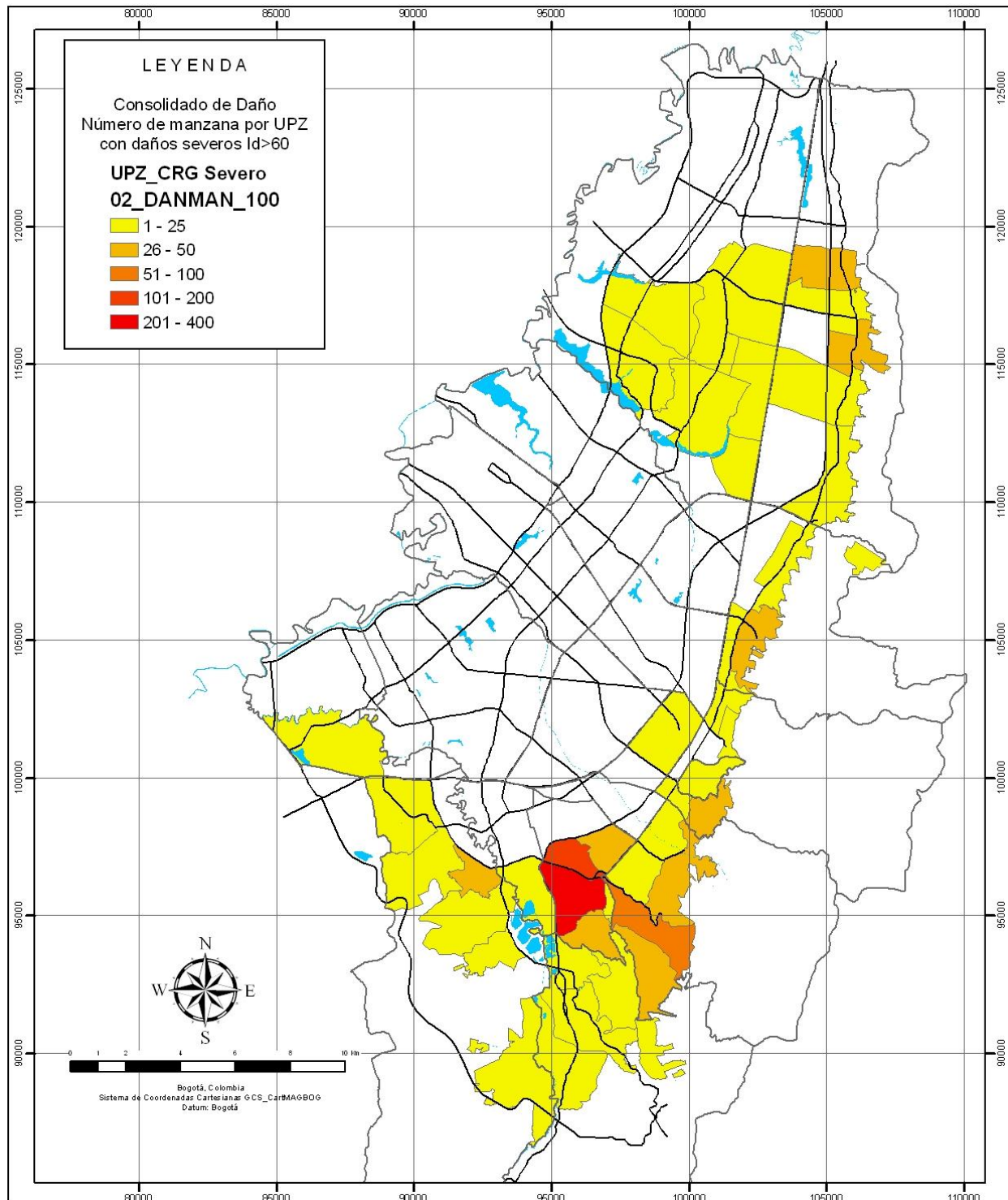
Localidades	1	2	3	4	5	6	7	8	9	10	11	12	13	14	15	16	17	18	19	Total general
No Heridos Día	2808	5676	4587	7240	4258	1374	6628	1729	0	65	2988	0	97	459	177	0	1305	9415	7011	55817
No Muertos Día	511	1277	911	1053	667	214	1310	262	0	13	617	0	20	94	40	0	276	1904	1021	10190
No Heridos Noche	2998	2274	2850	12328	3642	1732	4433	2308	0	85	2546	0	76	281	87	0	644	6378	8711	51373
No Muertos Noche	662	487	596	2715	714	378	938	508	0	21	578	0	15	57	18	0	133	1385	1843	11048
MDP Pérdidas directas	4866054	5493329	1974837	770942	248126	228379	512839	781446	898430	370648	2911085	294363	1002966	348417	107067	163430	470941	443255	567545	22454099

Edificaciones con daños fuertes



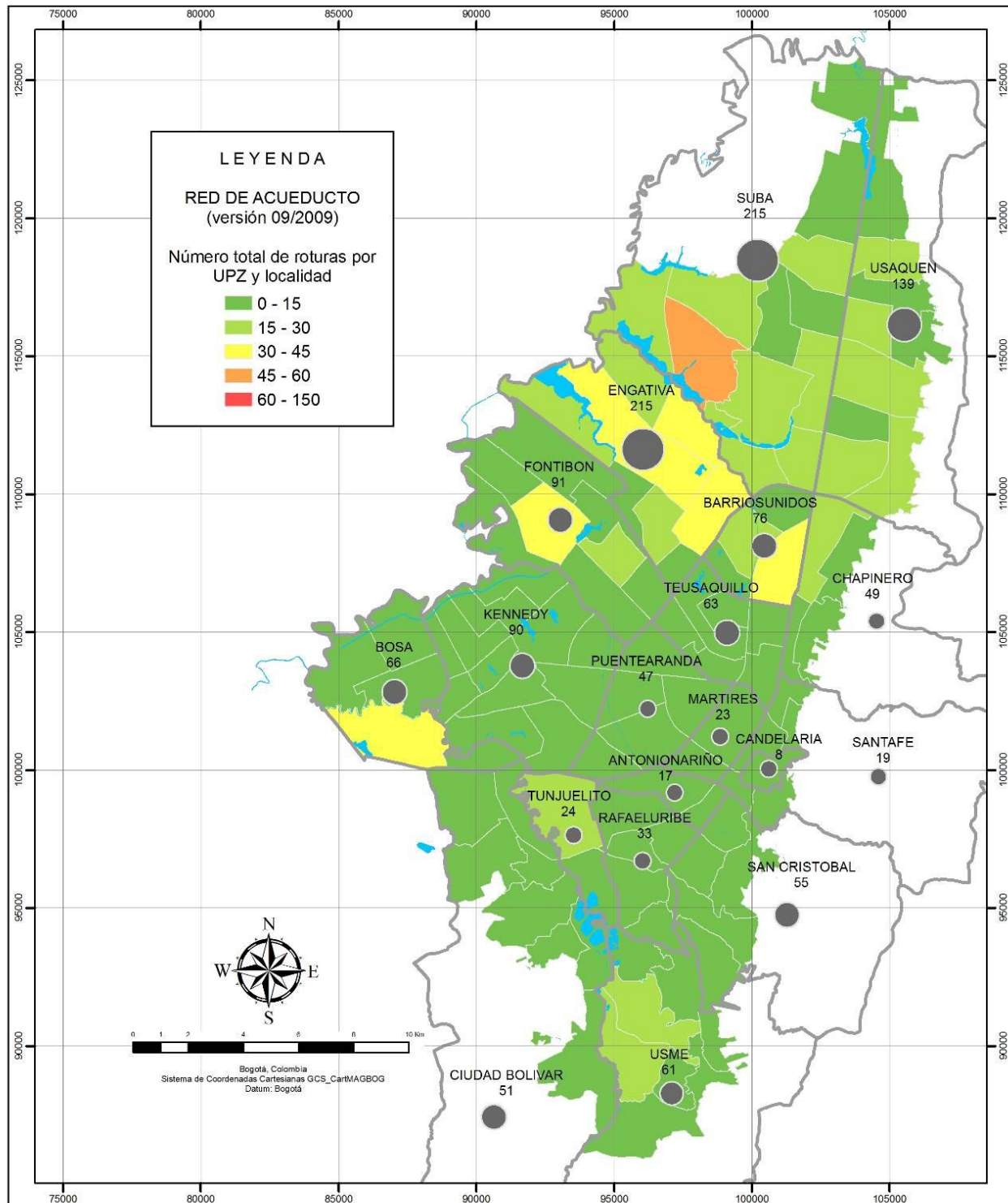
<p>FUENTES DE INFORMACIÓN Unidad Administrativa Especial de Catastro Distrital (UAECD) (08/2010) Fondo de Prevención y atención de Emergencias (FOPAE) (06/2011)</p>	<p>ESCENARIO DE AMENAZA 2 M 7.0, D: 40 Km, Z: 25 Km T: 225 años NÚMERO DE MANZANAS CON DAÑOS FUERTES Metodología de evaluación: FOPAE, 2010. Configuración: Parámetros por defecto Tabla datos de resultado: MAN_DAN_CRG_110930_08_01</p> <p>INFORMACIÓN DE ENTRADA Índice de daño en manzanas Metodología de evaluación: Italiana y Miranda Configuración: FOPAE y Andes</p>	<p>ACTUALIZACIÓN Y SISTEMATIZACIÓN DE LOS ESCENARIOS DE DAÑO POR TERREMOTO PARA BOGOTÁ FASE II</p> <p>GOBIERNO, SEGURIDAD Y CONVIVENCIA - Fondo de Prevención y Atención de Emergencias - FOPAE</p> <p>COORDINACIÓN DE INVESTIGACIÓN Y DESARROLLO GRUPO DE ESCENARIOS DE DAÑO</p> <p>Fecha de elaboración: 05/10/2011</p>
<p>CONVENCIONES</p> <p>— Vías</p> <p>■ Cuerpos de Agua</p>		

Edificaciones con daños severos



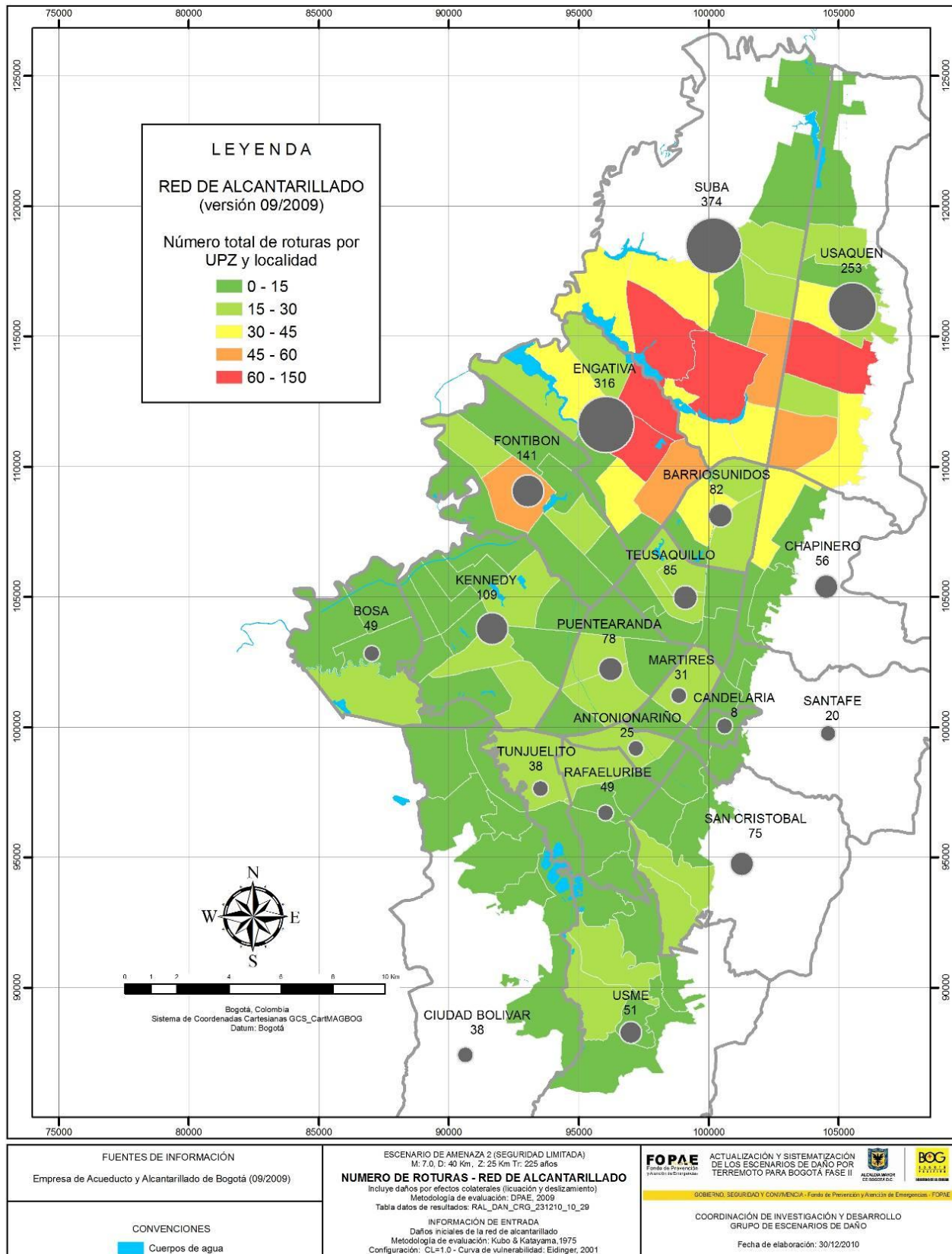
<p>FUENTES DE INFORMACIÓN Unidad Administrativa Especial de Catastro Distrital (UAECD) (08/2010) Fondo de Prevención y Atención de Emergencias (FOPAE) (06/2011)</p>	<p>ESCENARIO DE AMENAZA 2 M: 7.0, D: 40 Km, Z: 25 Km T: 225 años NÚMERO DE MANZANAS CON DAÑOS SEVEROS Metodología de evaluación: FOPAE, 2010. Configuración: Parámetros por defecto Tabla datos de resultado: MAN_DAN_CRG_110930_08_01</p>	<p>FOPAE Fondo de Prevención y Atención de Emergencias ACTUALIZACIÓN Y SISTEMATIZACIÓN DE LOS ESCENARIOS DE DAÑO POR TERREMOTO PARA BOGOTÁ FASE II GOBIERNO, SEGURIDAD Y CONVIVENCIA - Fondo de Prevención y Atención de Emergencias - FOPAE</p>
<p>CONVENCIONES — Vías Cuerpos de Agua</p>	<p>INFORMACIÓN DE ENTRADA Índice de daño en manzanas Metodología de evaluación: Italiana y Miranda Configuración: FOPAE y Andes</p>	<p>COORDINACIÓN DE INVESTIGACIÓN Y DESARROLLO GRUPO DE ESCENARIOS DE DAÑO Fecha de elaboración: 05/10/2011</p>

Tuberías de Acueducto

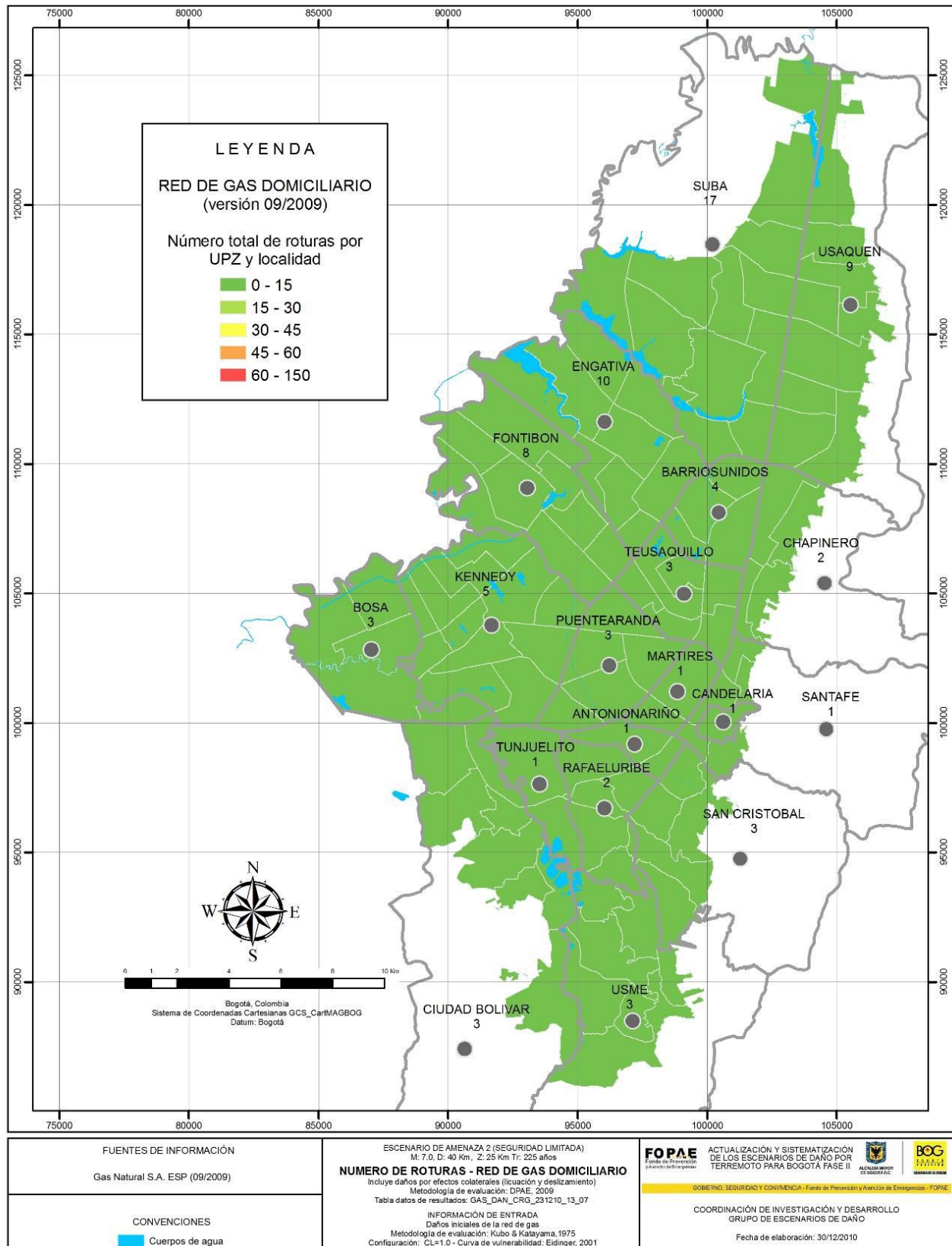


<p>FUENTES DE INFORMACIÓN Empresa de Acueducto y Alcantarillado de Bogotá (09/2009)</p>	<p>ESCENARIO DE AMENAZA 2 (SEGURIDAD LIMITADA) M: 7.0. D: 40 Km. Z: 25 Km Tr: 225 años NUMERO DE ROTURAS - RED DE ACUEDUCTO Incluye daños por efectos colaterales (licuación y deslizamiento) Metodología de evaluación: DPAE, 2009 Tabla datos de resultados: RAC_DAN_CRIG_221210_23_46</p>	<p>FOPAE Fondo de Prevención y Atención a Emergencias ACTUALIZACIÓN Y SISTEMATIZACIÓN DE LOS ESCENARIOS DE DAÑO POR TERREMOTO PARA BOGOTÁ FASE II GOBIERNO, SEGURIDAD Y CONVIVENCIA - Fondo de Prevención y Atención de Emergencias - FOPAE</p>
<p>CONVENCIONES Cuerpos de agua</p>	<p>INFORMACIÓN DE ENTRADA Daños iniciales de la red de acueducto Metodología de evaluación: Kubo & Katayama, 1975 Configuración: CL=1.0 - Curva de vulnerabilidad: Eidinger, 2001</p>	<p>COORDINACIÓN DE INVESTIGACIÓN Y DESARROLLO GRUPO DE ESCENARIOS DE DAÑO Fecha de elaboración: 30/12/2010</p>

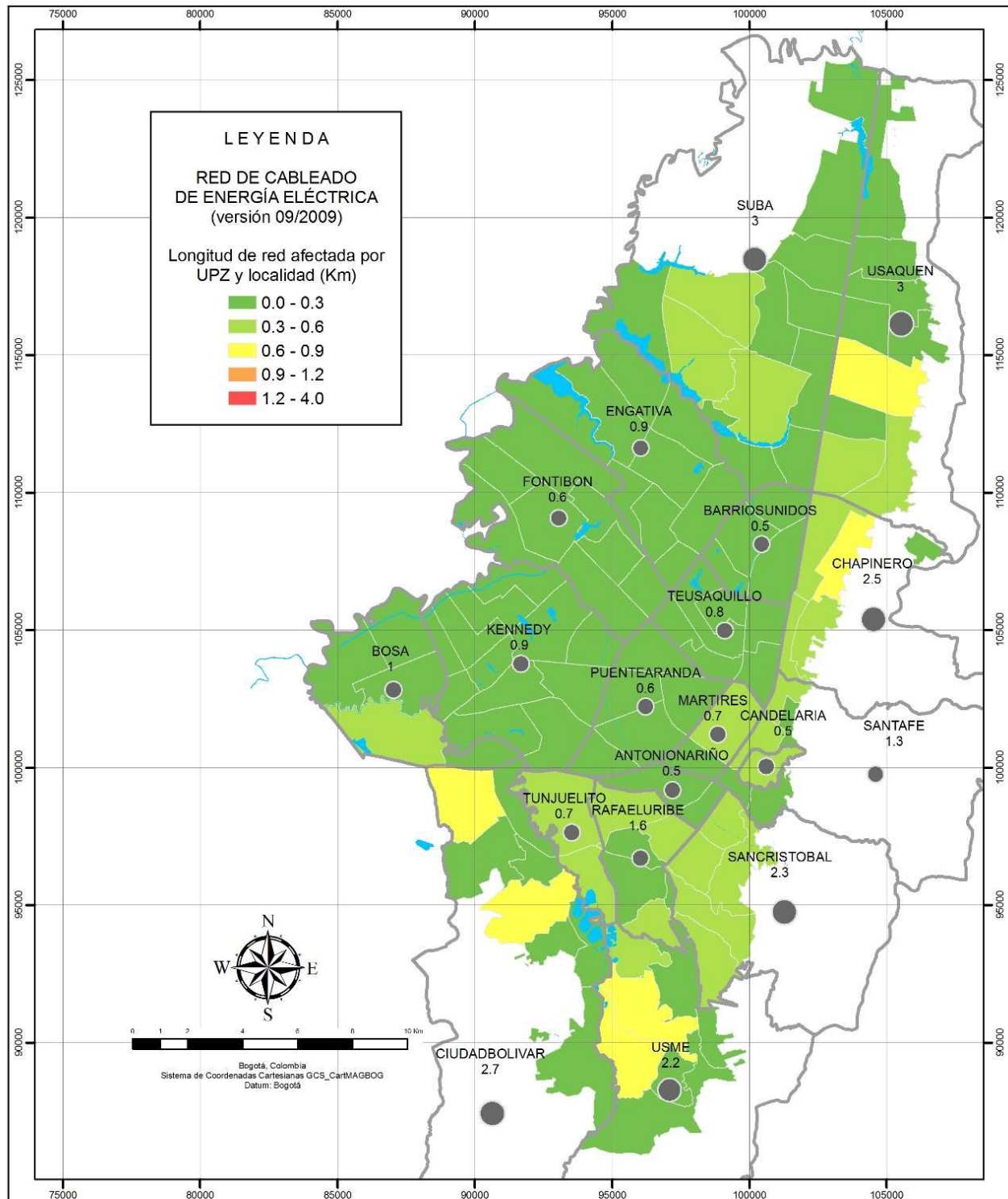
Tuberías de Alcantarillado



Tuberías de Gas natural

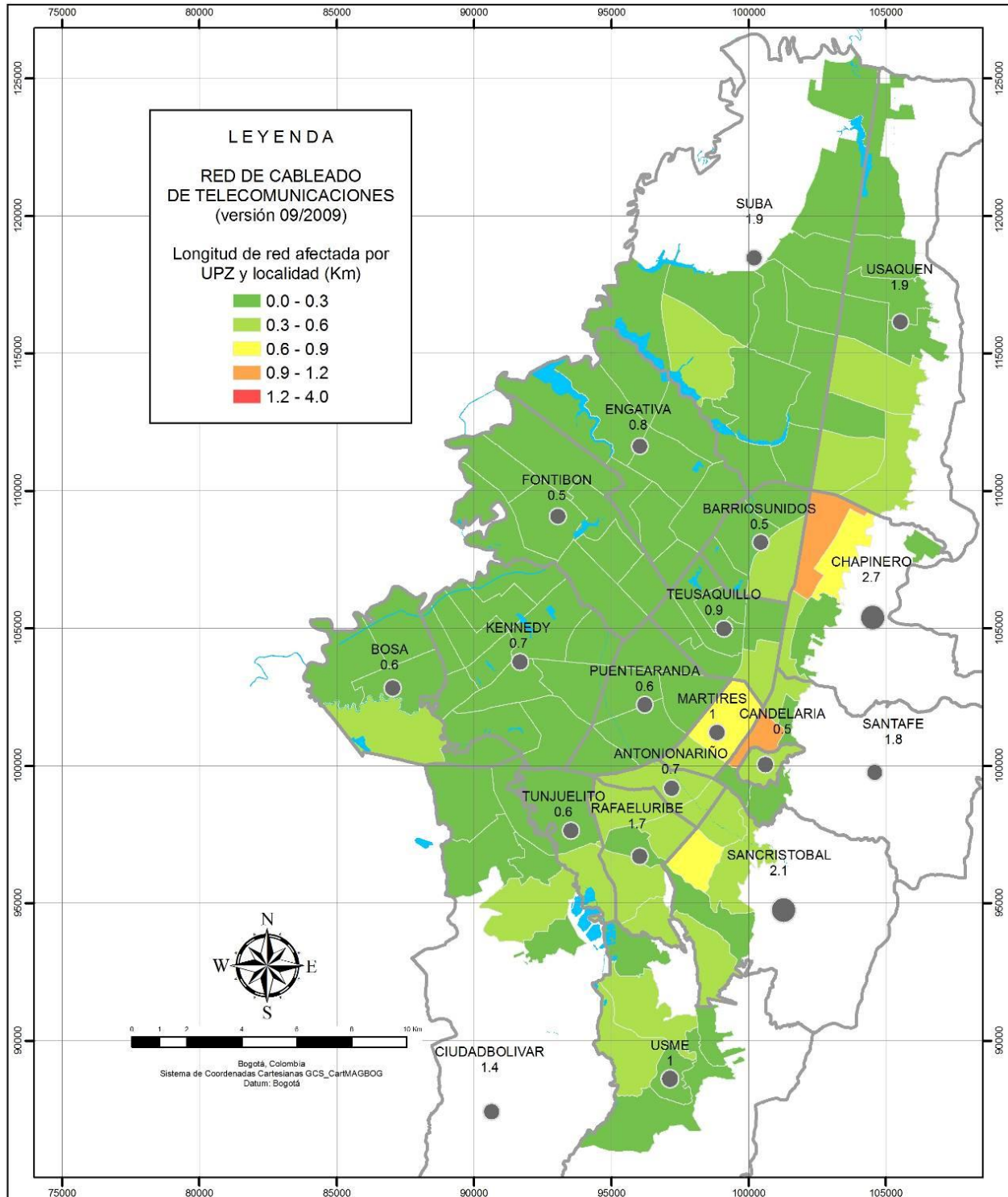


Cableado de Energía



<p>FUENTES DE INFORMACIÓN Empresa de Energía Eléctrica de Bogotá S.A. ESP (09/2009) CODENSA S.A. ESP (09/2009)</p>	<p>ESCENARIO DE AMENAZA 2 (SEGURIDAD LIMITADA) M: 7.0, D: 40 Km, Z: 25 Km, T: 225 años LONGITUD AFECTADA - RED DE ENERGÍA ELÉCTRICA Incluye daños por efectos colaterales (licuación y deslizamiento) Metodología de evaluación: DPAAE, 2009 Tabla datos de resultados: REN_DAN_CRG_210111_15_49</p>	<p>FOPAE ALCALDÍA MAYOR DE BOGOTÁ GOBIERNO, SEGURIDAD Y CONVIVENCIA - Fondo de Prevención y Atención de Emergencias - FOPAE ACTUALIZACIÓN Y SISTEMATIZACIÓN DE LOS ESCENARIOS DE DAÑO POR TERREMOTO PARA BOGOTÁ FASE II</p>
<p>CONVENCIONES Cuerpos de agua</p>	<p>INFORMACIÓN DE ENTRADA Daños iniciales de la red de cableado de energía eléctrica Metodología de evaluación: Kubo & Katayama, 1975 Curva de vulnerabilidad: JICA, 2002</p>	<p>COORDINACIÓN DE INVESTIGACIÓN Y DESARROLLO GRUPO DE ESCENARIOS DE DAÑO Fecha de elaboración: 30/12/2010</p>

Cableado de Comunicaciones

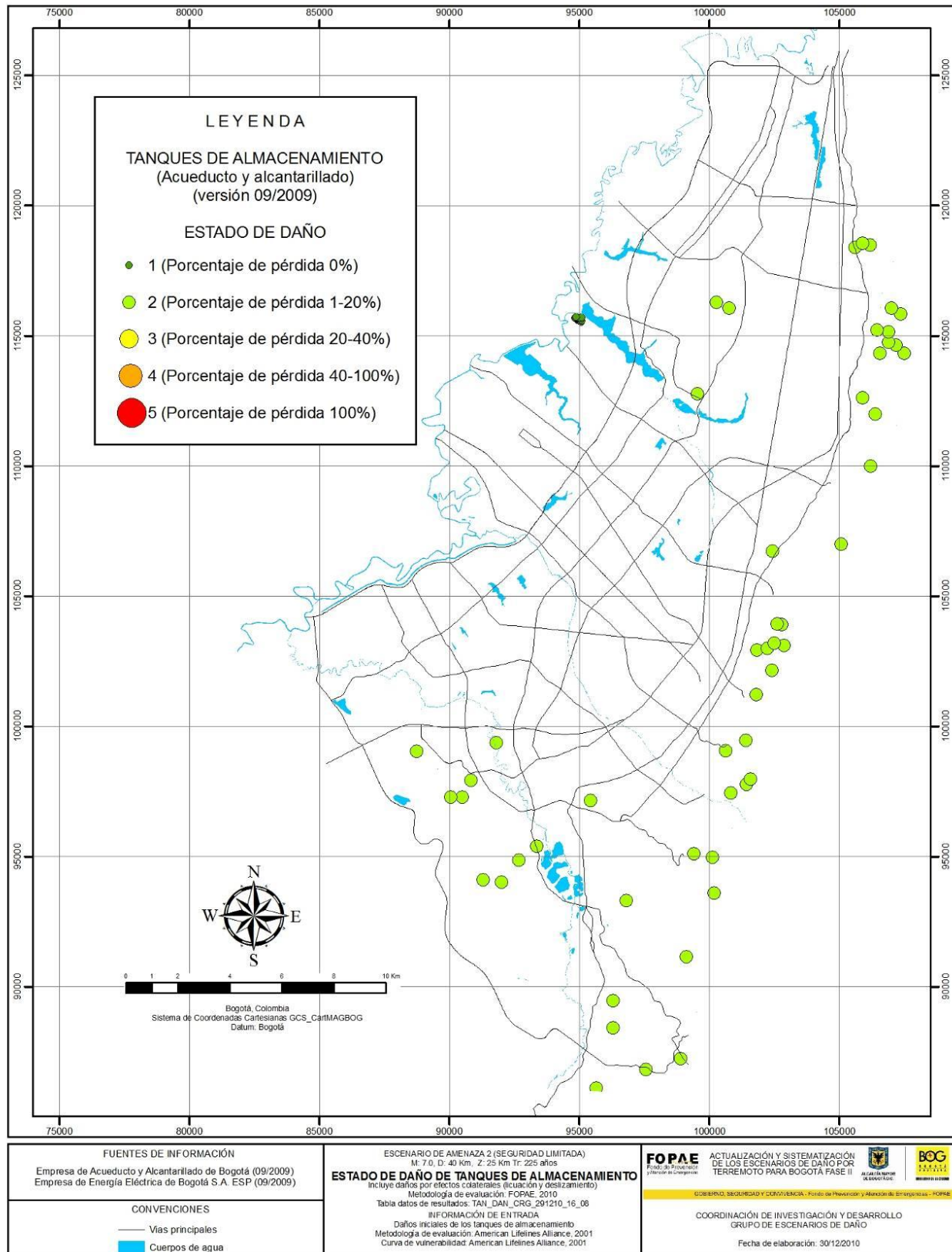


<p>FUENTES DE INFORMACIÓN Empresa de Telecomunicaciones de Bogotá S.A. (09/2009) Empresas Públicas de Medellín (09/2009) Telefónica Telecom (09/2009)</p>
<p>CONVENCIONES Cuerpos de agua</p>

<p>ESCENARIO DE AMENAZA 2 (SEGURIDAD LIMITADA) M: 7.0, D: 40 Km, Z: 25 Km Tt: 225 años</p> <p>LONGITUD AFECTADA - RED DE TELECOMUNICACIONES Metodología de evaluación: Kubo & Katayama, 1975 Curva de vulnerabilidad: JICA, 2002 Tabla datos de resultados: RTE_DAN_CRG_280111_18_13</p> <p>INFORMACIÓN DE ENTRADA Daños iniciales de la red de cableado de telecomunicaciones Metodología de evaluación: Kubo & Katayama, 1975 Curva de vulnerabilidad: JICA, 2002</p>
--

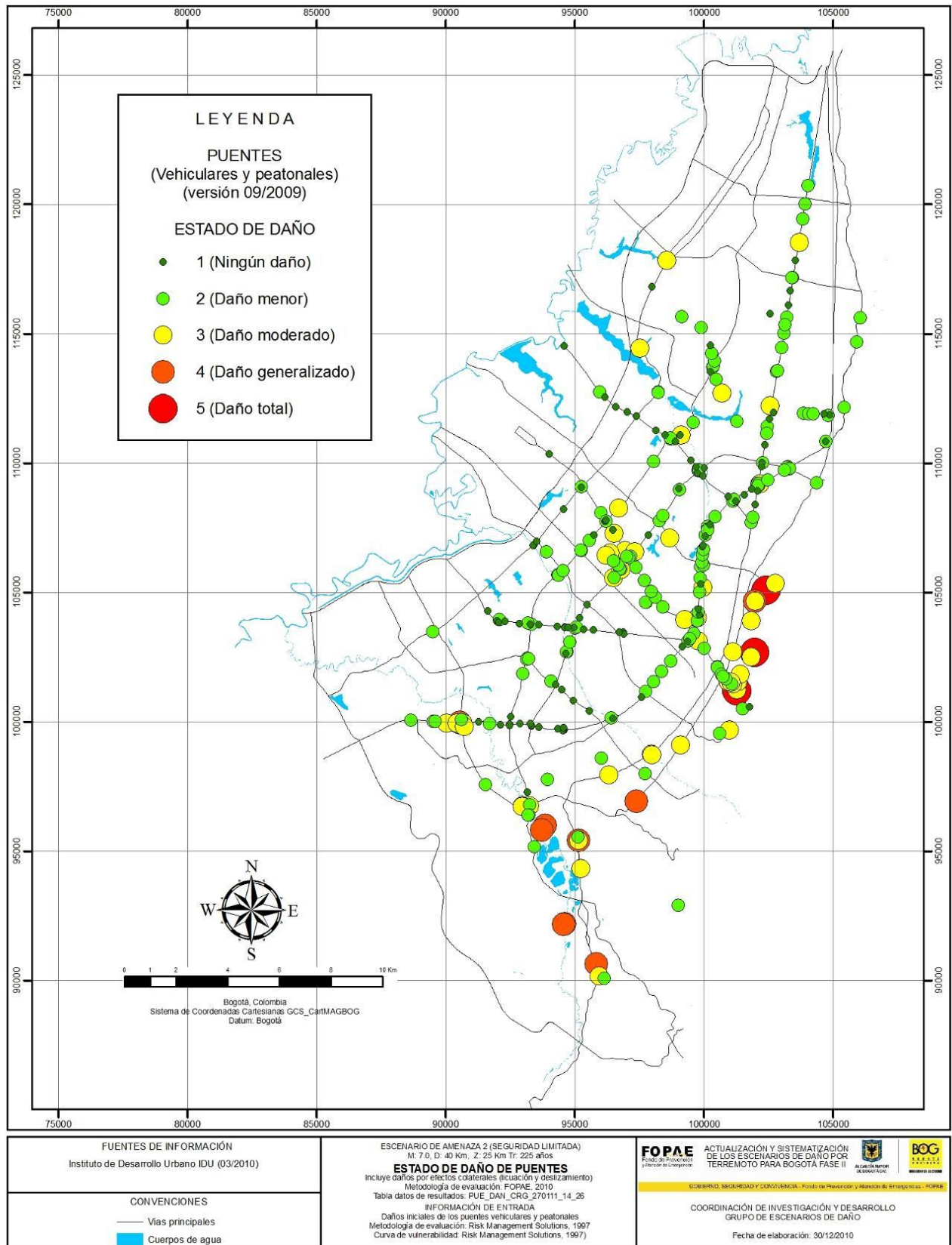
<p>FOPAE Fondo de Prevención y Atención a Emergencias</p> <p>ACTUALIZACIÓN Y SISTEMATIZACIÓN DE LOS ESCENARIOS DE DAÑO POR TERREMOTO PARA BOGOTÁ FASE II</p> <p>GOBIERNO, SEGURIDAD Y CONVIVENCIA - Fondo de Prevención y Atención a Emergencias - FOPAE</p>	<p>ALCALDÍA MAYOR DE BOGOTÁ D.C.</p> <p>BOG</p>
<p>COORDINACIÓN DE INVESTIGACIÓN Y DESARROLLO GRUPO DE ESCENARIOS DE DAÑO</p> <p>Fecha de elaboración: 30/12/2010</p>	

Tanques de almacenamiento



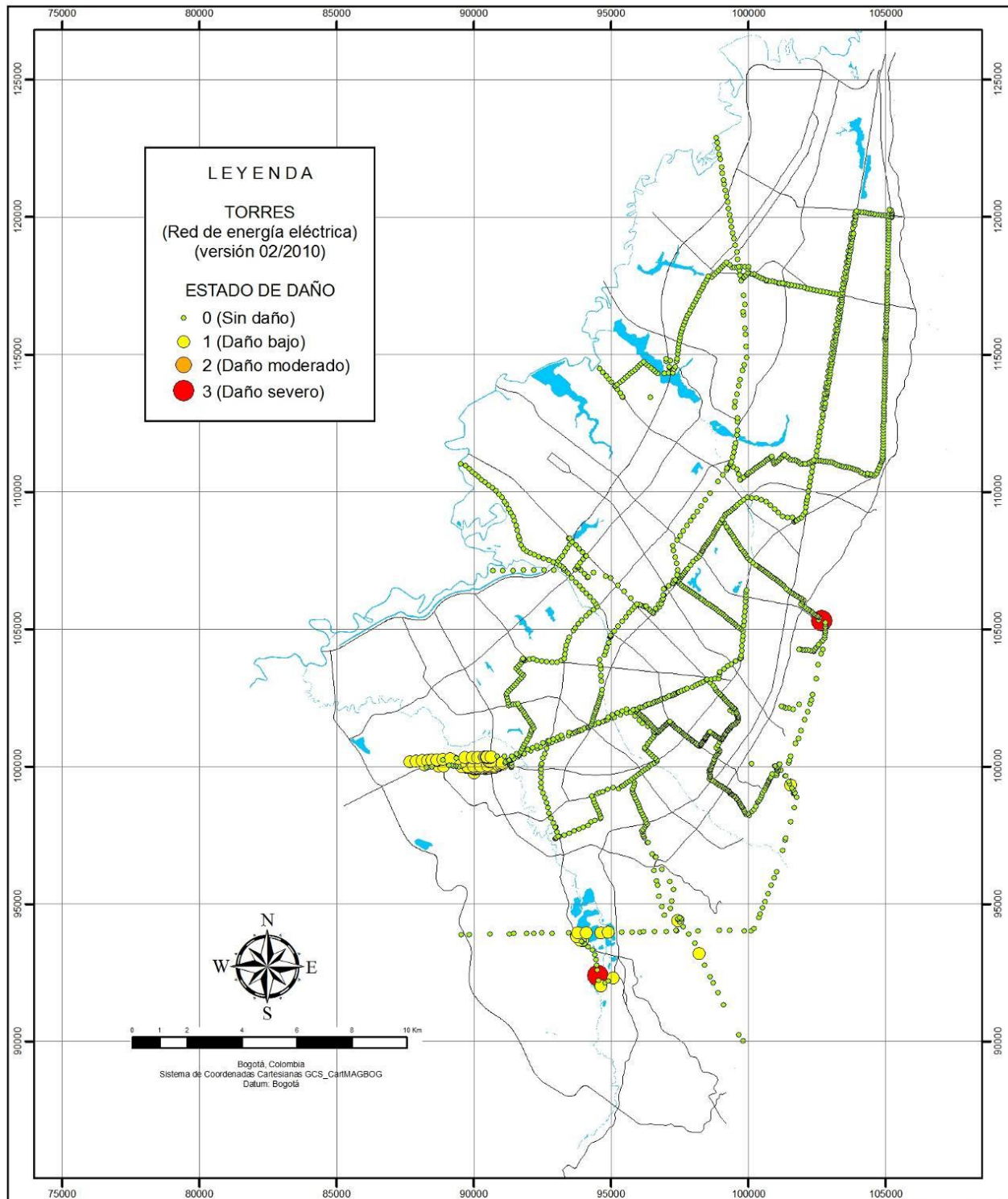


Puentes vehiculares y peatonales





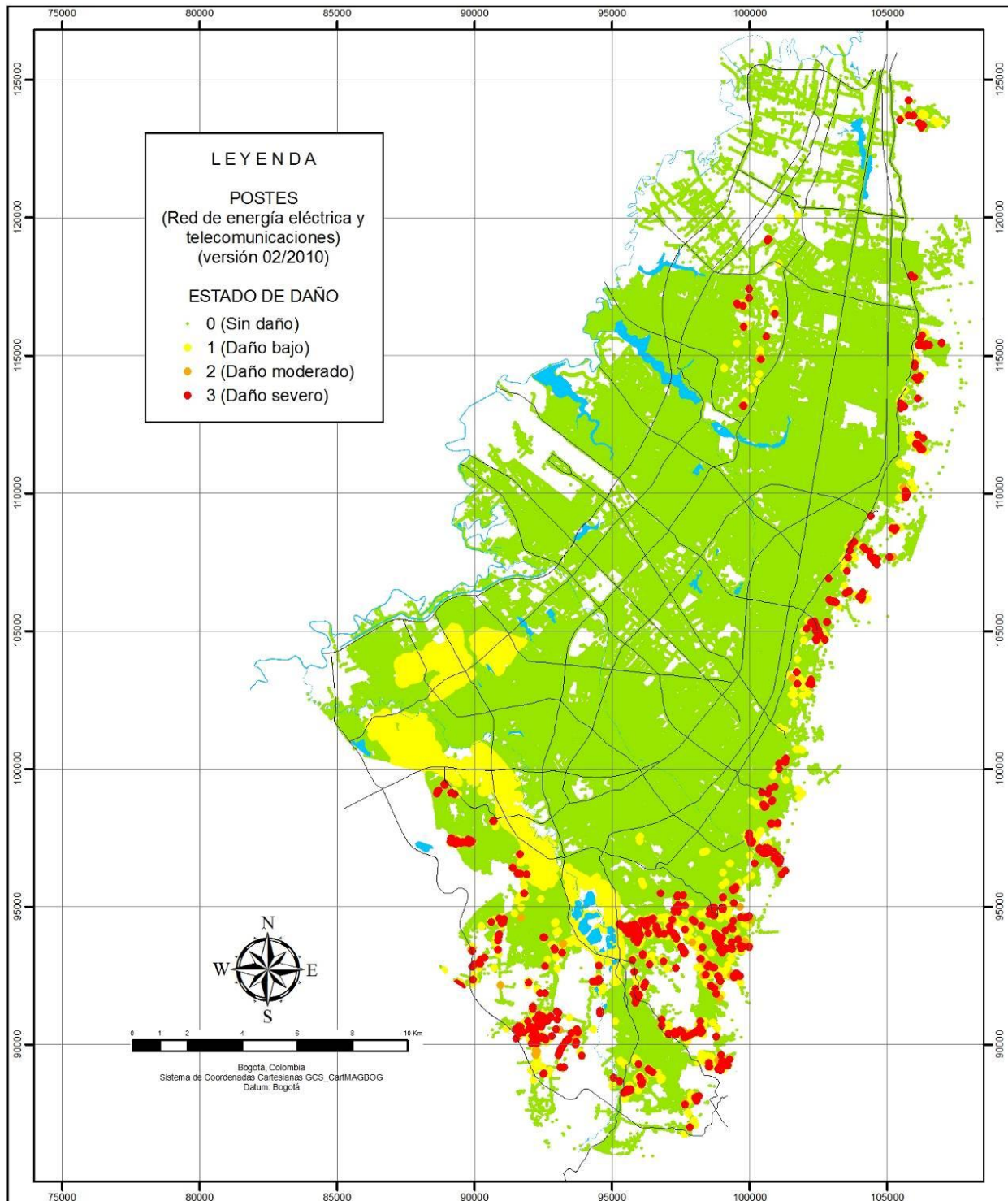
Torres de Energía



<p>FUENTES DE INFORMACIÓN Empresa de Energía Eléctrica de Bogotá (02/2010)</p>	<p>ESCENARIO DE AMEAZA 2 (SEGURIDAD LIMITADA) M: 7.0, D: 40 Km, Z: 25 Km Tr: 225 años ESTADO DE DAÑO DE TORRES Incluye daños por efectos colaterales (diluación y deslizamiento) Metodología de evaluación: FOPAE, 2010 Tabla datos de resultados: TEN_DAN_CRG_270111_14_54</p>	<p>FOPAE Fondo de Prevención y Atención de Emergencias ACTUALIZACIÓN Y SISTEMATIZACIÓN DE LOS ESCENARIOS DE DAÑO POR TERREMOTO PARA BOGOTÁ FASE II ALCALDÍA MAYOR DE BOGOTÁ GOBIERNO, SEGURIDAD Y CONVIVENCIA, Fondo de Prevención y Atención de Emergencias - FOPAE</p>
<p>CONVENCIONES — Vías principales ■ Cuerpos de agua</p>	<p>INFORMACIÓN DE ENTRADA Inventario de torres de la red de energía eléctrica</p>	<p>COORDINACIÓN DE INVESTIGACIÓN Y DESARROLLO GRUPO DE ESCENARIOS DE DAÑO Fecha de elaboración: 30/12/2010</p>



Postes de energía y comunicaciones



FUENTES DE INFORMACIÓN
Empresa de Energía Eléctrica de Bogotá (02/2010)
CAPITEL - Telecom (02/2010)

CONVENCIONES

- Vías principales
- Cuerpos de agua

ESCENARIO DE AMENAZA 2 (SEGURIDAD LIMITADA)
M: 7,0, D: 40 Km, Z: 25 Km Tr: 225 años

ESTADO DE DAÑO DE POSTES
Incluye daños por efectos colaterales (ricadación y desplazamiento)
Metodología de evaluación: FOPAE 2010
Tabla datos de resultados: PEN_DAN_CRG_280111_14_01,
PTE_DAN_CRG_270111_12_43

INFORMACIÓN DE ENTRADA
Inventario de torres de la red de energía eléctrica

FOPAE Fondo de Prevención y Atención a Emergencias

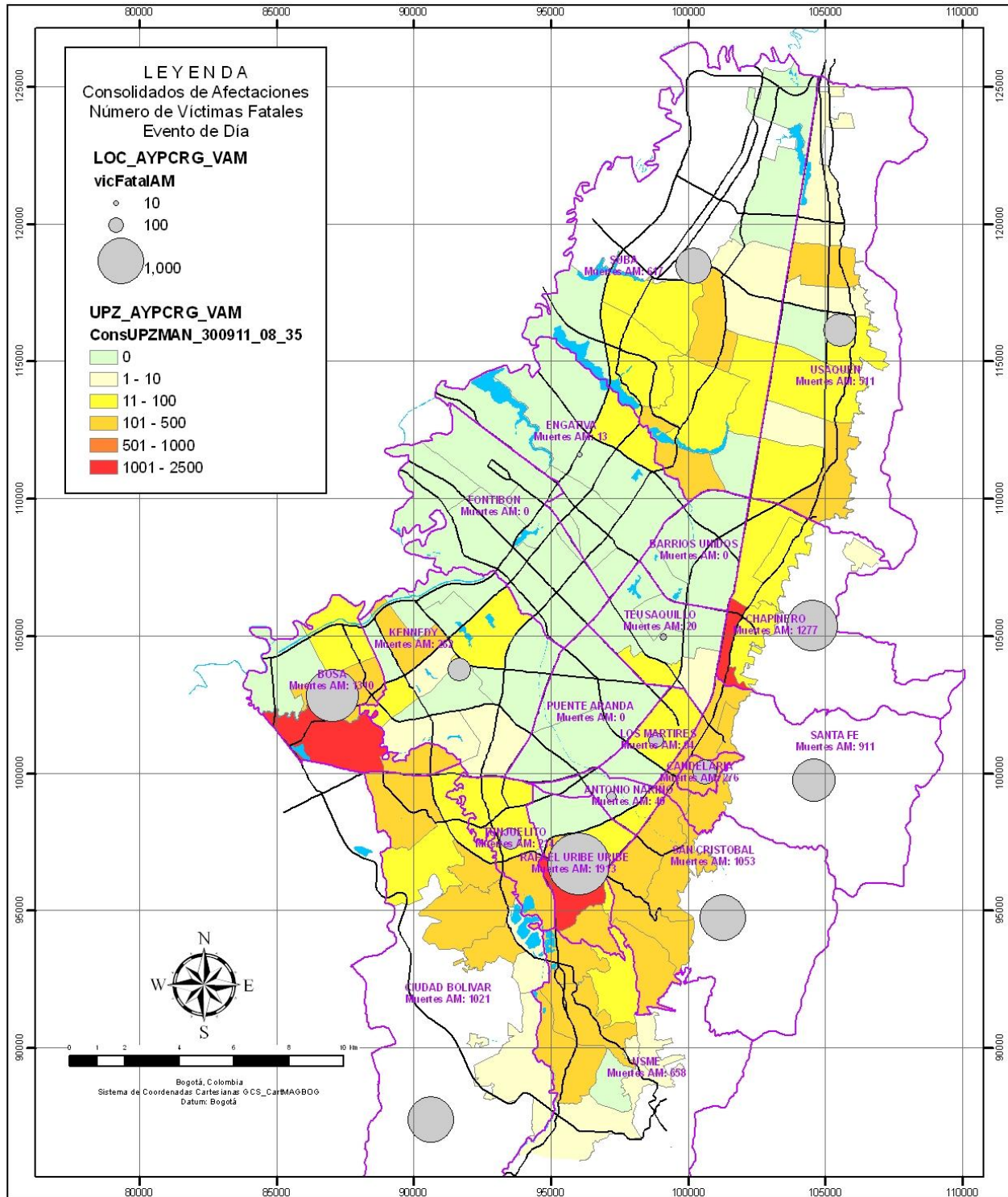
ACTUALIZACIÓN Y SISTEMATIZACIÓN DE LOS ESCENARIOS DE DAÑO POR TERREMOTO PARA BOGOTÁ FASE II

GOBIERNO, SEGURIDAD Y CONVIVENCIA. Fondo de Prevención y Atención a Emergencias - FOPAE

COORDINACIÓN DE INVESTIGACIÓN Y DESARROLLO
GRUPO DE ESCENARIOS DE DAÑO

Fecha de elaboración: 30/12/2010

Afectaciones a la Población de día



FUENTES DE INFORMACIÓN
Unidad Administrativa Especial de Catastro Distrital (UAECD) (08/2010)
Fondo de Prevención y atención de Emergencias (FOPAE) (06/2011)

CONVENCIONES
— Vías
■ Cuerpos de Agua

ESCENARIO DE AMENAZA 2
M: 7.0, D: 40 Km, Z: 25 Km T: 225 años
NÚMERO DE VÍCTIMAS FATALES EVENTO DE DÍA
Metodología de evaluación: FOPAE, 2010.
Configuración: Parámetros 2011
Tabla datos de resultado: ConsUPZMAN_300911_08_35

INFORMACIÓN DE ENTRADA
Índice de daño en manzanas
Metodología de evaluación: Italiana y Miranda
Configuración: FOPAE y Andes

FOPAE Fondo de Prevención y Atención de Emergencias

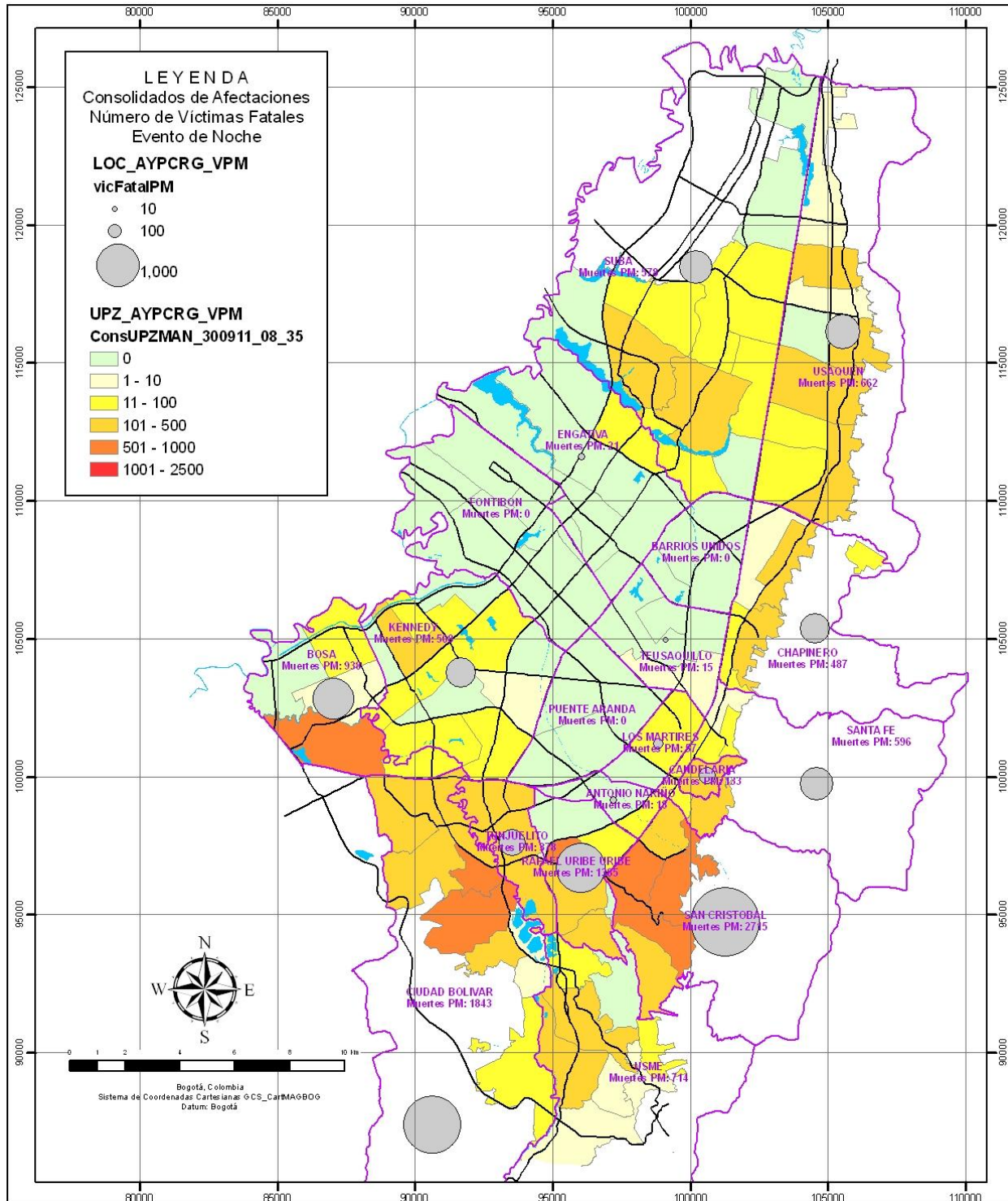
ACTUALIZACIÓN Y SISTEMATIZACIÓN DE LOS ESCENARIOS DE DAÑO POR TERREMOTO PARA BOGOTÁ FASE II

GOBIERNO, SEGURIDAD Y CONVIVENCIA - Fondo de Prevención y Atención de Emergencias - FOPAE

COORDINACIÓN DE INVESTIGACIÓN Y DESARROLLO GRUPO DE ESCENARIOS DE DAÑO

Fecha de elaboración: 30/09/2011

Afectaciones a la Población de noche



FUENTES DE INFORMACIÓN
Unidad Administrativa Especial de Catastro Distrital (UAECD) (08/2010)
Fondo de Prevención y Atención de Emergencias (FOPAE) (06/2011)

CONVENCIONES
— Vías
Cuerpos de Agua

ESCENARIO DE AMENAZA 2
M: 7.0, D: 40 Km, Z: 25 Km T: 225 años

NÚMERO DE VÍCTIMAS FATALES EVENTO DE NOCHE
Metodología de evaluación: FOPAE, 2010.
Configuración: Parámetros 2011
Tabla datos de resultado: ConsUPZMAN_300911_08_35

INFORMACIÓN DE ENTRADA
Índice de daño en manzanas
Metodología de evaluación: Italiana y Miranda
Configuración: FOPAE y Andes

FOPAE Fondo de Prevención y Atención de Emergencias

ACTUALIZACIÓN Y SISTEMATIZACIÓN DE LOS ESCENARIOS DE DAÑO POR TERREMOTO PARA BOGOTÁ FASE II

GOBIERNO, SEGURIDAD Y CONVIVENCIA - Fondo de Prevención y Atención de Emergencias - FOPAE

COORDINACIÓN DE INVESTIGACIÓN Y DESARROLLO GRUPO DE ESCENARIOS DE DAÑO

Fecha de elaboración: 30/09/2011

Pérdidas directas de edificaciones

