



ALCALDIA MAYOR DE BOGOTÁ D.C.
 Fondo de Prevención y Atención a Emergencias

FUENTE:
 GEOTECNIA Y CIMENTACIONES
 FEBRERO DE 2009

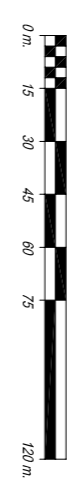
ELABORÓ:



Consorcio Altos de la Estancia

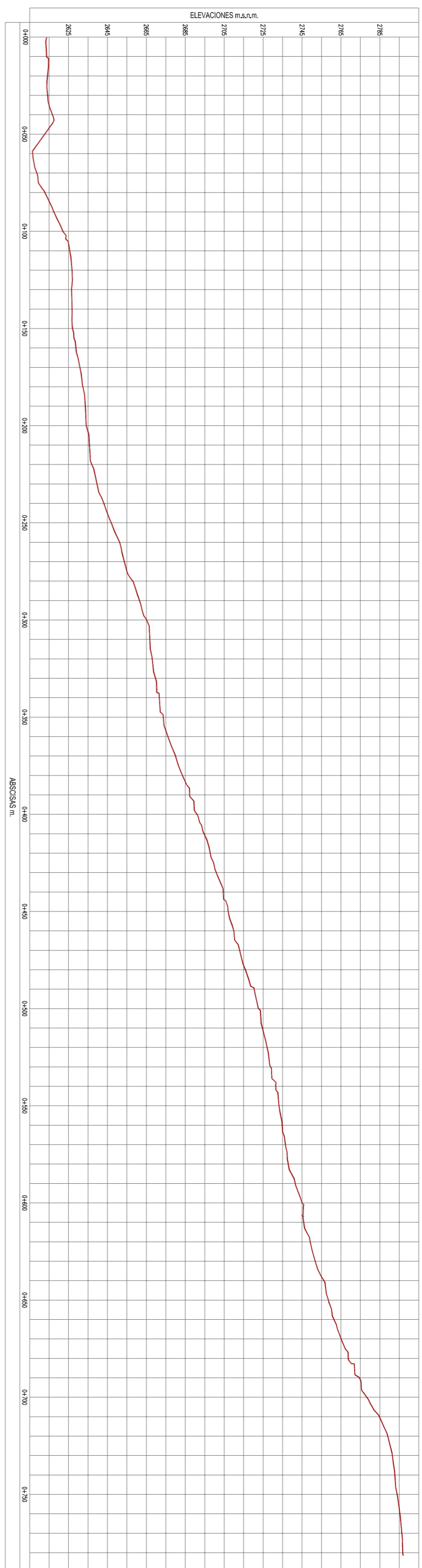
INGENIERIA Y GEOTECNIA

Ingeniería y Geotecnia Ltda

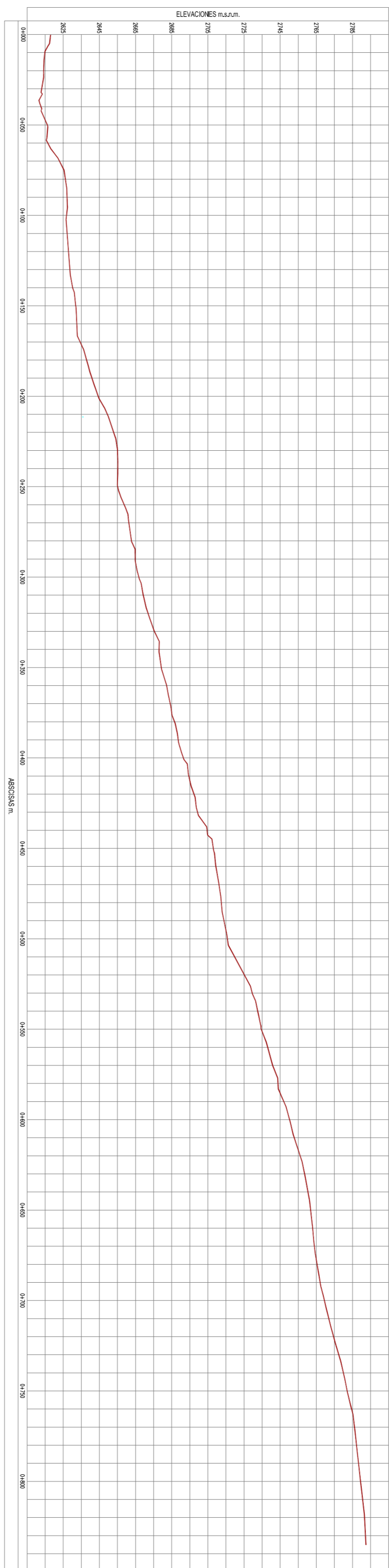


ESCALA
 1:1.500

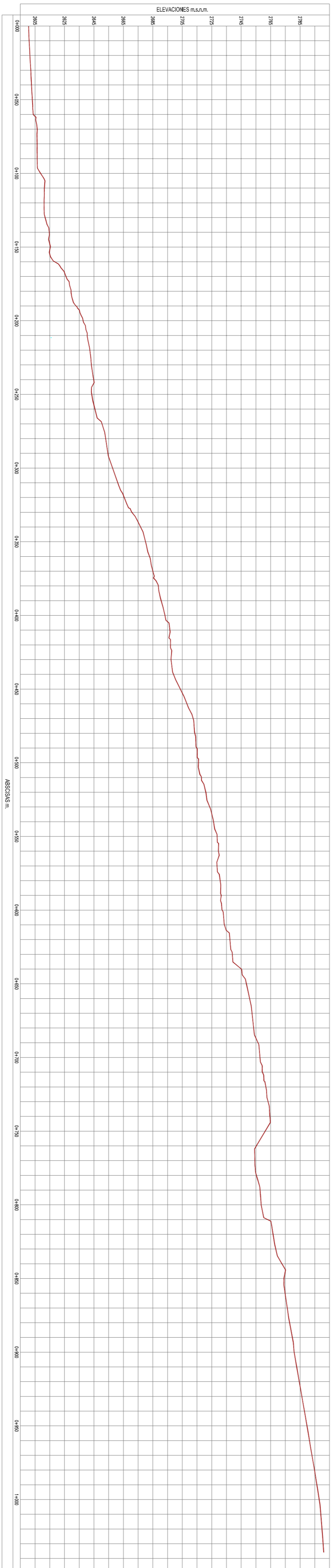
LEVANTO:	FECHA:
Silverio Pico.	Febrero de 2010
DIBUJO:	FECHA:
Ornar A. Cagua R.	Febrero de 2010
REVISÓ:	FECHA:
Carlos Bacca	Febrero de 2010
APROBÓ:	FECHA:
Edgar E. Rodríguez G	Febrero de 2010
Nº. DE SUPERVISIÓN:	FECHA:
José Vicente Amarguá	Febrero de 2010
ARCHIVO:	FECHA:
PLANO 2 PERFILES TOPOGRAFICOS ACTUALES 1-1, 2-2, 3-3 Y 4-4.dwg	Febrero de 2010
PROYECTO:	



PERFIL 1-1



PERFIL 2-2



PERFIL 3-3



PERFIL 4-4

MONITOREO GEOTECNICO
 ESPECIALIZADO EN EL SECTOR ALTOS DE LA ESTANCIA DE LA LOCALIDAD DE CIUDAD BOLIVAR, EN BOGOTÁ D.C.

CONTRATO N° 755 DE 2009

PLANO
2
 PERFILES TOPOGRAFICOS ACTUALES
 1-1, 2-2, 3-3 Y 4-4