



ALCALDÍA MAYOR
DE BOGOTÁ D.C.
GOBIERNO SEGURIDAD Y CONVIVENCIA
Fondo de prevención y
Atención a emergencias

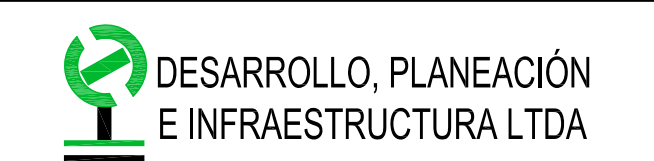
FUENTE:

DPAE,SDP,UAECD

ELABORA:



INTERVENTORIA:



ESCALA 1:1000

CONVENCIONES

- DESPLAZAMIENTO 0-1*
- PUNTOS DE CONTROL
- DESPLAZAMIENTO
- NUMERO DE MANZANA SEGUN GEOINGENIERIA 2000
- NUMERO DE MANZANA CATASTRAL
- NUMERO DE PREDIO

*NOTA: El monitorio 0 corresponde al ultimo monitorio topografico realizado por Geocing Ltda.

DISEÑO: EDGAR RODRIGUEZ FECHA: Dic-22-2008

DIBUJO: EDUARDO ARTUNDUAGA FECHA: Dic-22-2008

REVISO: LEONARDO ROSILLO FECHA: Dic-22-2008

APROBO: JUAN CARLOS AFANADOR FECHA: Dic-22-2008

Ve. Bo. INTERVENTORIA EDSON ORLANDO HOYOS CERÓN FECHA: Dic-22-2008

ARCHIVO 1407 FIG1 CONTROL TOPOGRAFICO.DWG FECHA: Dic-22-2008

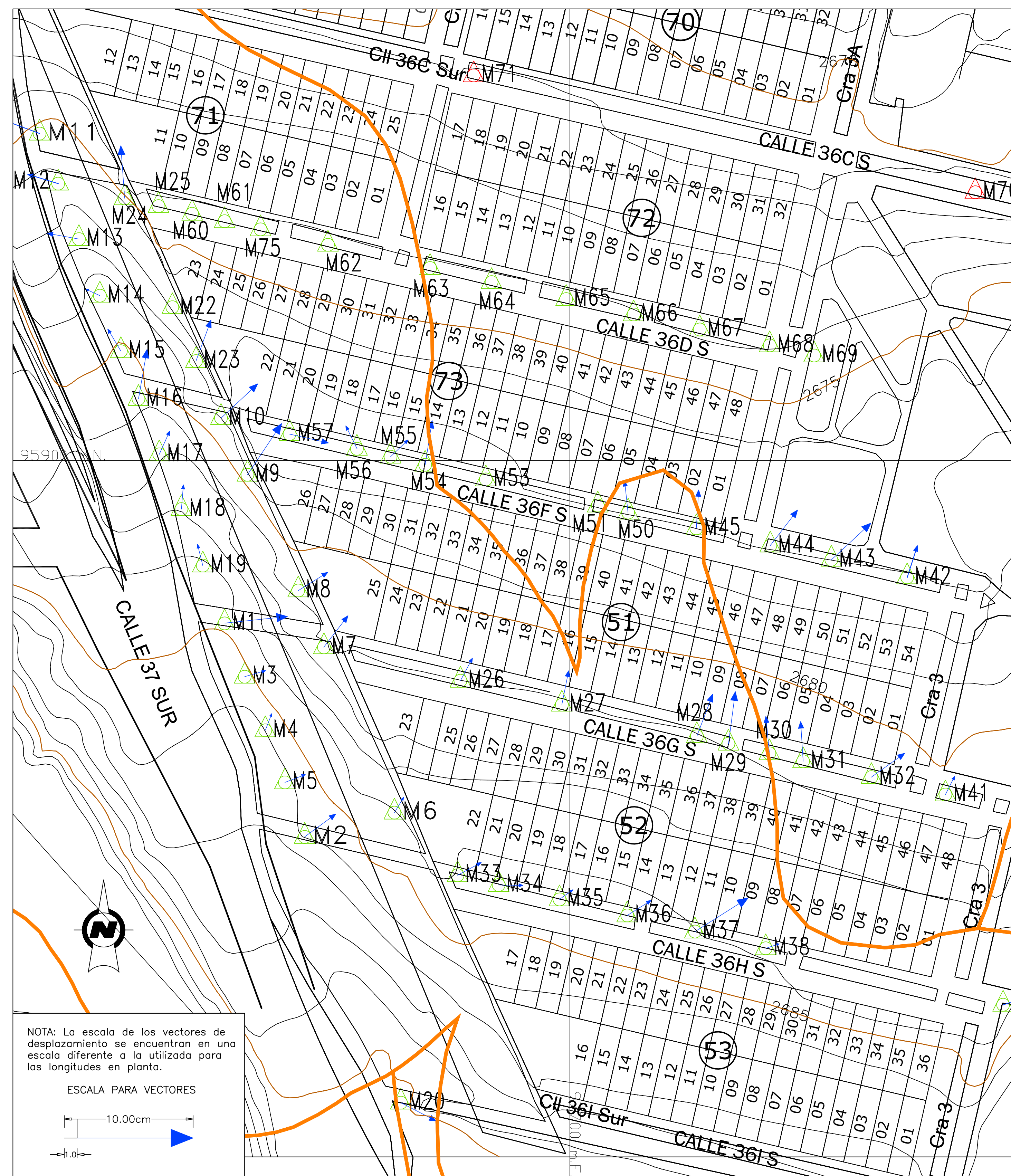
PROYECTO
CONS N° 712 de 2008
MONITOREO GEOTECNICO Y ESTRUCTURAL EN EL SECTOR DE LA URBANIZACION VILLA DE LOS ALPES DE LA LOCALIDAD DE SAN CRISTOBAL, EN BOGOTÁ DC

CONTROL TOPOGRAFICO
CAMPAÑA 1

GYC-1407-C1-01
1407 FIG1 CONTROL TOPOGRAFICO.DWG

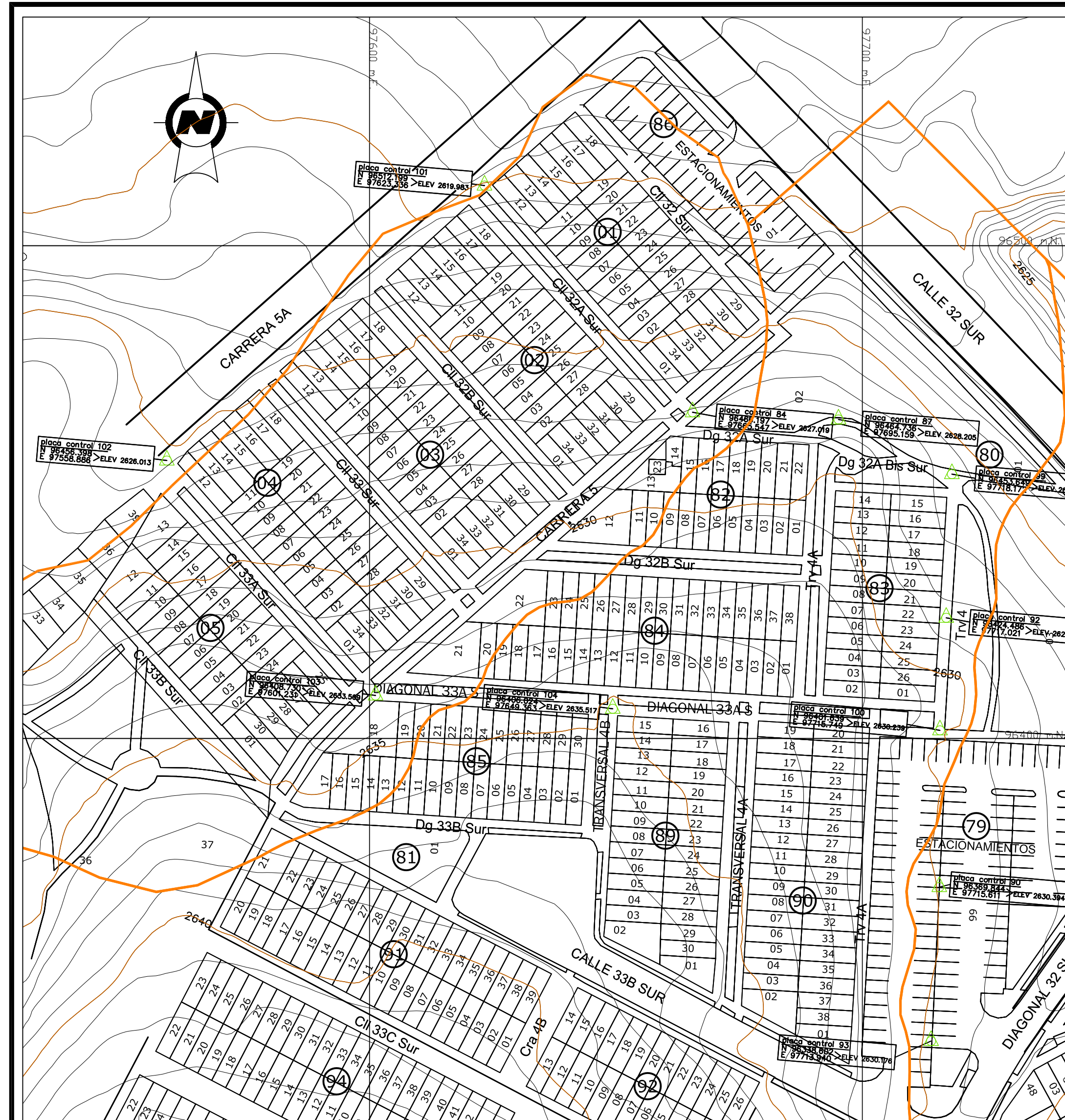
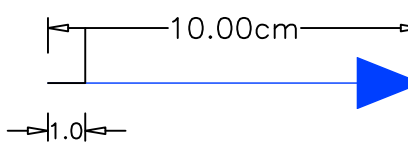
VECTORES DE DESPLAZAMIENTO PARA LA ZONA ALTA

ESC:1:500



NOTA: La escala de los vectores de desplazamiento se encuentran en una escala diferente a la utilizada para las longitudes en planta.

ESCALA PARA VECTORES



UBICACION PUNTOS DE CONTROL EN ZONA BAJA

ESC:1:1000

MOJON	OCTUBRE DEL 2007 - GEOING			DICIEMBRE 09 DEL 2008 - GYC			CUADRO COMPARATIVO - DESPLAZAMIENTOS PLANIMETRICOS				
	NORTE	ESTE	COTA	NORTE	ESTE	COTA	MOJON	DIF. NORTE	DIF. ESTE	DIF. COTA	DESPLAZAMIENTO (m)
M1	95976.82	97717.82	2676.52	95976.82	97717.82	2676.52	M1	0.000	0.000	0.000	0.000
M10	95906.14	97649.87	2679.29	95906.13	97649.91	2679.32	M10	0.006	-0.038	-0.032	0.039
M11	95946.96	97623.81	2675.32	95946.97	97623.84	2675.35	M11	-0.013	-0.028	-0.033	0.031
M12	95939.77	97628.48	2676.71	95939.78	97628.50	2676.74	M12	-0.011	-0.022	-0.031	0.028
M13	95931.81	97629.46	2677.93	95931.81	97629.49	2677.96	M13	0.003	-0.025	-0.031	0.025
M14	95923.69	97632.48	2679.22	95923.69	97632.49	2679.25	M14	-0.002	-0.012	-0.025	0.012
M15	95915.73	97635.49	2680.50	95915.75	97635.50	2680.53	M15	-0.018	-0.010	-0.034	0.029
M16	95908.86	97638.02	2681.25	95908.88	97638.05	2681.30	M16	-0.023	-0.032	-0.050	0.039
M17	95900.90	97641.01	2682.17	95900.90	97641.03	2682.19	M17	0.000	-0.020	-0.019	0.020
M18	95893.37	97644.02	2683.33	95893.38	97644.22	2683.34	M18	-0.009	-0.017	-0.013	0.019
M19	95884.95	97647.27	2684.40	95884.97	97647.27	2684.44	M19	-0.017	0.003	-0.044	0.017
M2	95875.95	97649.87	2685.50	95875.95	97649.87	2685.50	M2	0.000	-0.029	0.006	0.030
M20	95867.91	97652.74	2686.62	95867.78	97652.73	2686.63	M20	0.030	0.008	-0.008	0.031
M21	95859.14	97655.29	2687.53	95859.06	97655.29	2687.59	M21	0.008	-0.033	-0.038	0.034
M22	95850.68	97658.02	2688.02	95850.69	97658.06	2688.04	M22	-0.015	-0.038	-0.021	0.041
M23	95842.41	97660.28	2688.47	95842.40	97660.32	2688.48	M23	0.015	-0.013	-0.031	0.020
M24	95834.98	97662.84	2688.52	95834.96	97662.86	2688.53	M24	0.021	-0.017	-0.012	0.027
M25	95826.46	97665.23	2688.38	95826.43	97665.25	2688.38	M25	0.030	-0.017	0.002	0.035
M26	95818.40	97667.77	2688.17	95818.36	97667.78	2688.17	M26	0.040	-0.011	-0.003	0.041
M27	95810.36	97670.02	2687.93	95810.32	97670.02	2687.93	M27	0.040	-0.011	-0.003	0.041
M28	95802.30	97672.27	2687.62	95802.26	97672.27	2687.62	M28	0.040	-0.011	-0.003	0.041
M29	95794.24	97674.52	2687.21	95794.19	97674.52	2687.21	M29	0.050	-0.012	-0.003	0.051
M30	95786.18	97676.77	2686.70	95786.13	97676.77	2686.70	M30	0.050	-0.012	-0.003	0.051
M31	95778.12	97679.02	2686.19	95778.07	97679.02	2686.19	M31	0.050	-0.012	-0.003	0.051
M32	95770.06	97681.27	2685.68	95770.01	97681.27	2685.68	M32	0.050	-0.012	-0.003	0.051
M33	95762.00	97683.52	2685.17	95761.95	97683.52	2685.17	M33	0.050	-0.012	-0.003	0.051
M34	95753.94	97685.77	2684.66	95753.89	97685.77	2684.66	M34	0.050	-0.012	-0.003	0.051
M35	95745.88	97688.02	2684.15	95745.83	97688.02	2684.15	M35	0.050	-0.012	-0.003	0.051
M36	95737.82	97690.27	2683.64	95737.77	97690.27	2683.64	M36	0.050	-0.012	-0.003	0.051
M37	95729.76	97692.52	2683.13	95729.71	97692.52	2683.13	M37	0.050	-0.012	-0.003	0.051
M38	95721.70	97694.77	2682.62								