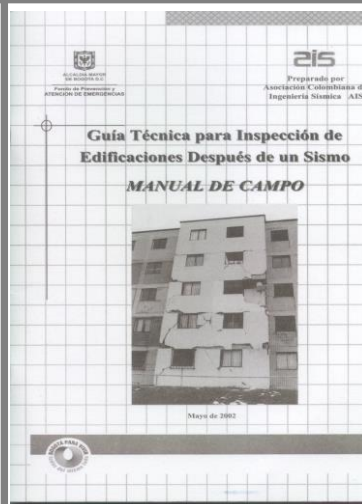


EVALUACIÓN DE DAÑOS Y DE LA SEGURIDAD DE EDIFICACIONES DESPUÉS DE UN SISMO

MÓDULOS DE CAPACITACIÓN



MÓDULO 6 – DILIGENCIAMIENTO DEL FORMULARIO DE INSPECCIÓN

DIRECCIÓN DE PREVENCIÓN Y ATENCIÓN DE EMERGENCIAS DE BOGOTÁ D.C.



ALCALDÍA MAYOR
DE BOGOTÁ D.C.

Fondo de Prevención y
ATENCIÓN DE EMERGENCIAS



- **Encabezado**
- **Localización e identificación de la edificación**
- **Descripción de la estructura**
- **Estado de la edificación**
 - **Evaluación del estado general de la edificación**
 - **Evaluación de daños en elementos arquitectónicos**
 - **Problemas geotécnicos**
 - **Evaluación de daños en elementos estructurales**
- **Condiciones pre-existentes**
- **Clasificación de habitabilidad**
- **Recomendaciones y medidas de seguridad**
- **Comentarios y fecha de inspección**
- **Ejemplo**



- ✓ **Ilustrar el contenido completo del formulario único.**
- ✓ **Describir los criterios de calificación de daños y clasificación de la habitabilidad de edificaciones**



EVALUACIÓN DE DAÑOS Y DE LA SEGURIDAD DE EDIFICACIONES DESPUÉS DE UN SISMO

MÓDULO 6 – DILIGENCIAMIENTO DEL FORMULARIO DE INSPECCIÓN



CAPÍTULO 1 – ENCABEZADO



ALCALDIA MAYOR
DE BOGOTÁ D.C.

Fondo de Prevención y
ATENCIÓN DE EMERGENCIAS

DIRECCIÓN DE PREVENCIÓN Y ATENCIÓN DE EMERGENCIAS DE BOGOTÁ D.C.

ais

LOCALIDAD

BARRIO

BARRIO						MANZANA	PREDIO	CONSTRUCCION				

Formulario Número

Inspección de la edificación

Exterior e interior

No se pudo entrar

Clasificación de habitabilidad

Verde

Amarillo

Naranja

Rojo



ALCALDÍA MAYOR
DE BOGOTÁ D.C.

Fondo de Prevención y
ATENCIÓN DE EMERGENCIAS



CODIFICACIÓN CATASTRAL



009125	04	18	00
Barrio.	Mazana	Predio	Construcción



ALCALDÍA MAYOR
DE BOGOTÁ D.C.

Fondo de Prevención y
ATENCIÓN DE EMERGENCIAS

Ver 1.0 / Marzo 2004

Módulo 6. Diligenciamiento del Formulario de
Inspección

Diapositiva No 6



EVALUACIÓN DE DAÑOS Y DE LA SEGURIDAD DE EDIFICACIONES DESPUÉS DE UN SISMO

MÓDULO 6 – DILIGENCIAMIENTO DEL FORMULARIO DE INSPECCIÓN



CAPÍTULO 2 – IDENTIFICACIÓN DE LA EDIFICACIÓN



ALCALDÍA MAYOR
DE BOGOTÁ D.C.

Fondo de Prevención y
ATENCIÓN DE EMERGENCIAS

DIRECCIÓN DE PREVENCIÓN Y ATENCIÓN DE EMERGENCIAS DE BOGOTÁ D.C.

ais

1. IDENTIFICACIÓN DE LA EDIFICACIÓN

IDENTIFICACION DE LA EDIFICACION

Dirección: Carrera Calle Transv Diag

Avda Otro: Número

Nombre de la Edificación:

Uso predominante:

- | | | | | |
|----------------------|------------------|----------------|-------------------|----------------------|
| 1. Residencial | 2. Comercial | 3. Educacional | De la edificación | <input type="text"/> |
| 4. Salud | 5. Hotelero | 6. Oficinas | | |
| 7. Industrial | 8. Institucional | 9. Bodegas | De la Planta Baja | <input type="text"/> |
| 10. Estacionamientos | 11. Otros | | | |

Número de pisos: Niveles sobre el terreno Sótanos Total

Dimensiones aproximadas del la edificación: Frente (m) Fondo (m):



ALCALDÍA MAYOR
DE BOGOTÁ D.C.

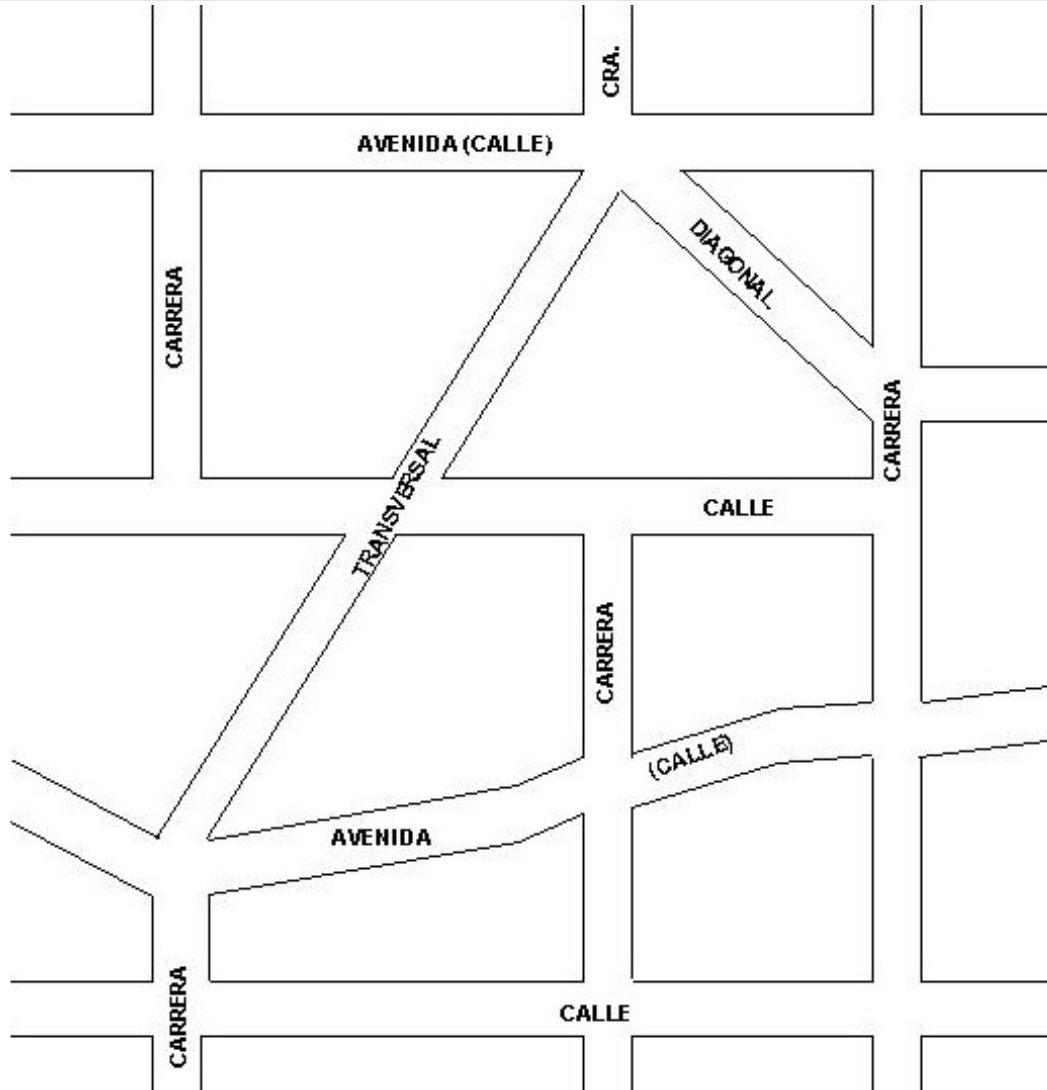
Fondo de Prevención y
ATENCIÓN DE EMERGENCIAS

Ver 1.0 / Marzo 2004

Módulo 6. Diligenciamiento del Formulario de
Inspección
Diapositiva No 8



NOMENCLATURA URBANA



ALCALDÍA MAYOR
DE BOGOTÁ D.C.

Fondo de Prevención y
ATENCIÓN DE EMERGENCIAS

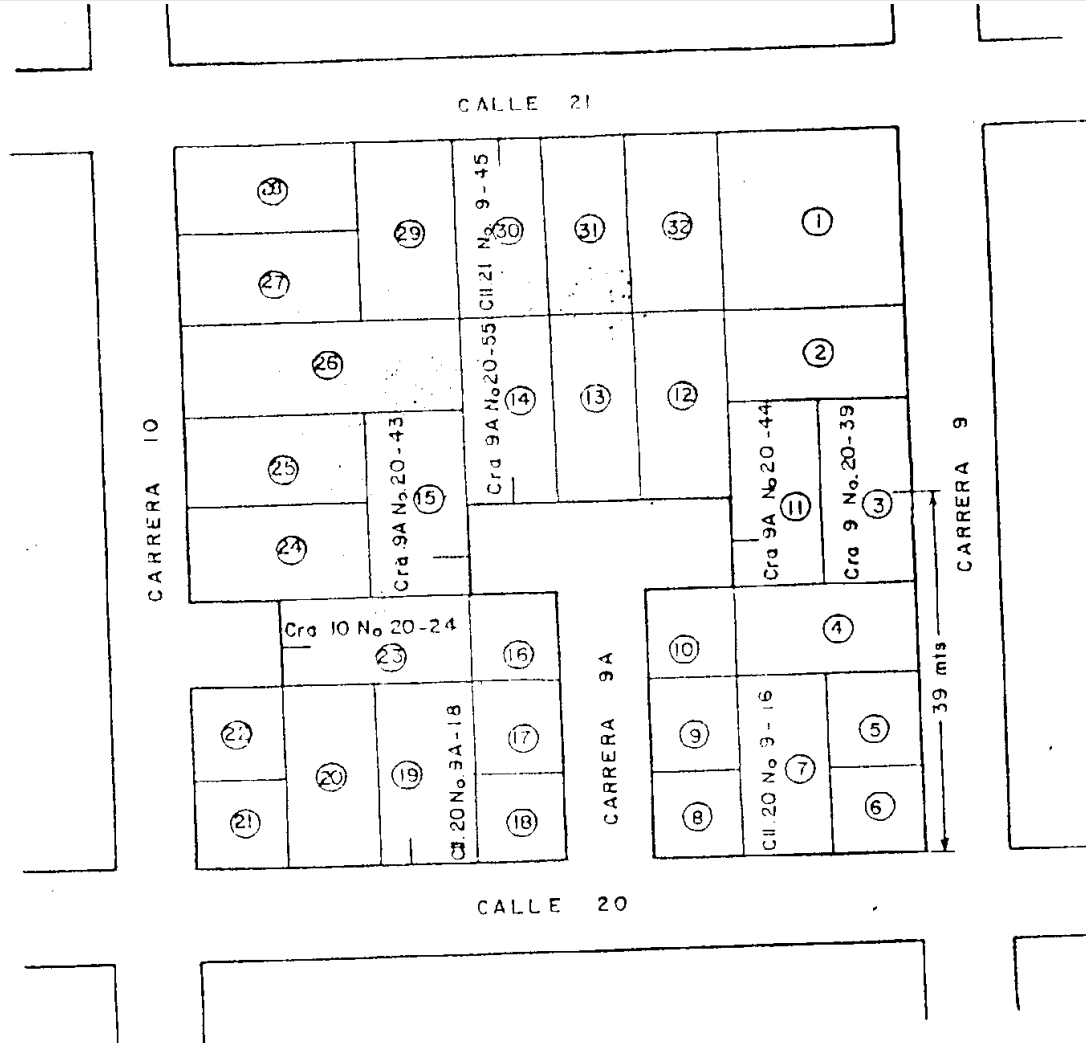
Ver 1.0 / Marzo 2004

Módulo 6. Diligenciamiento del Formulario de
Inspección

Diapositiva No 9



NOMENCALTURA PREDIAL



ALCALDIA MAYOR
DE BOGOTÁ D.C.

Fondo de Prevención y
ATENCIÓN DE EMERGENCIAS

Ver 1.0 / Marzo 2004

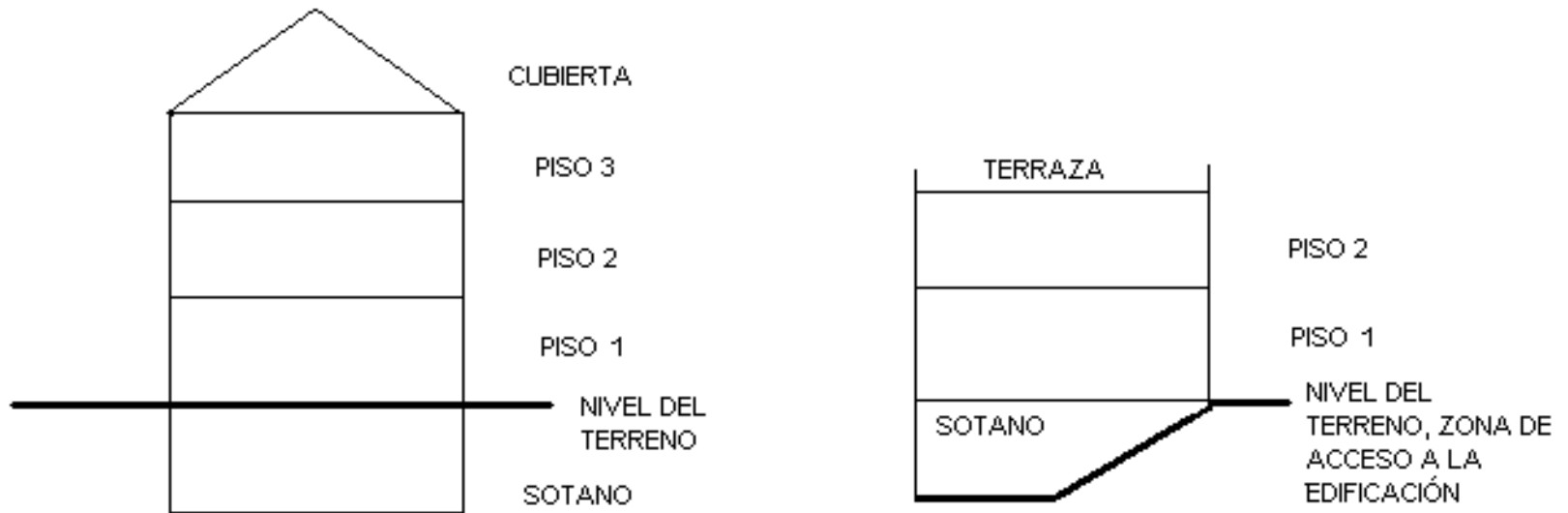
Módulo 6. Diligenciamiento del Formulario de
Inspección
Diapositiva No 10



CÓDIGO DE USO	USO
1.	Residencial
2.	Comercial
3.	Educacional
4.	Salud
5.	Hotelero
6.	Oficinas
7.	Industrial
8.	Institucional
9.	Bodegas
10.	Parqueaderos
11.	Otros



ESQUEMA NÚMERO DE PISOS



ALCALDÍA MAYOR
DE BOGOTÁ D.C.

Fondo de Prevención y
ATENCIÓN DE EMERGENCIAS

Ver 1.0 / Marzo 2004

Módulo 6. Diligenciamiento del Formulario de
Inspección

Diapositiva No 12



EVALUACIÓN DE DAÑOS Y DE LA SEGURIDAD DE EDIFICACIONES DESPUÉS DE UN SISMO

MÓDULO 6 – DILIGENCIAMIENTO DEL FORMULARIO



CAPÍTULO 3 – DESCRIPCIÓN DE LA ESTRUCTURA



ALCALDÍA MAYOR
DE BOGOTÁ D.C.

Fondo de Prevención y
ATENCIÓN DE EMERGENCIAS

DIRECCIÓN DE PREVENCIÓN Y ATENCIÓN DE EMERGENCIAS DE BOGOTÁ D.C.

ais

2. DESCRIPCIÓN DE LA ESTRUCTURA

DESCRIPCIÓN DE LA ESTRUCTURA

Sistema Estructural

Concreto

Reforzado: 11 Pórtico de concreto 12 Muros estructurales 13 Sistemas duales 14 Prefabricados

Mampostería: 21 Mampostería confinada 22 Mampostería reforzada 23 Mampostería no reforzada

Acero: 31 Pórticos arriostrados 32 Pórticos no arriostrados

Madera: 41 Pórticos y paneles en madera 42 Pórticos en madera y paneles en otros materiales

Bahareque o 51 Muros en bahareque 52 Muros en tapia

tapia:

50 Mixta

60 Otros

Sistema Estructural

Tipo de Entrepiso

Concreto Reforzado: 11 Placa maciza 12 Placa aligerada 13 Reticular celulado

Acero: 21 Lámina colaborante (steel deck) 22 Vigas 23 Cerchas

Madera 31 Vigas 32 Mixta

Tipo de entrepiso: 40 Otros

Año de construcción

1. Antes de 1930

2. 1930 a 1984

3. 1985 a 1997

4. A partir de 1998



ALCALDÍA MAYOR
DE BOGOTÁ D.C.

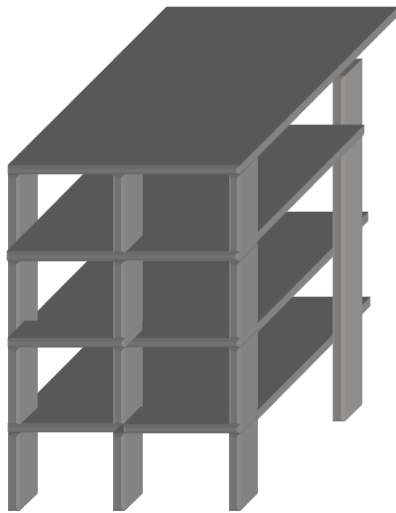
Fondo de Prevención y
ATENCIÓN DE EMERGENCIAS

Ver 1.0 / Marzo 2004

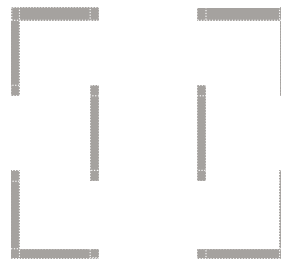
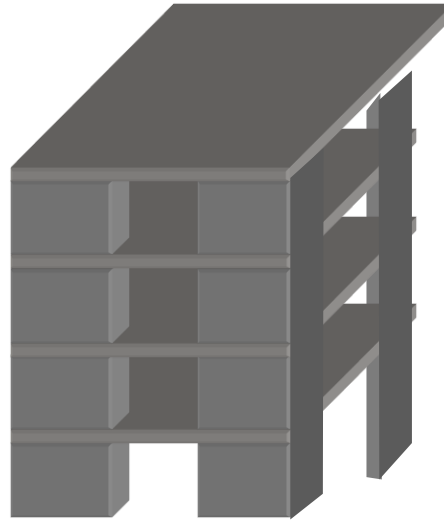
Módulo 6. Diligenciamiento del Formulario de
Inspección

Diapositiva No 14

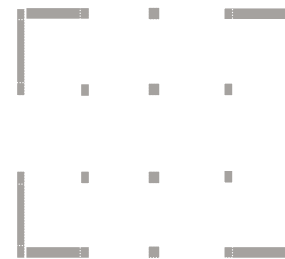
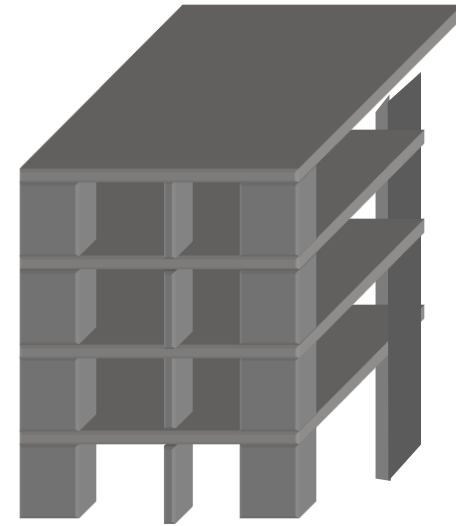




Pórticos



**Sistemas
de
muros**



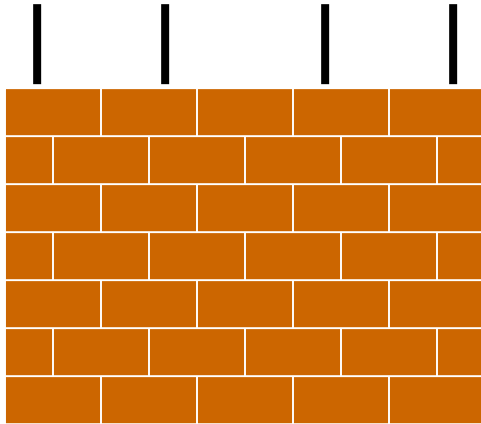
**Sistemas
duales o
combinados**



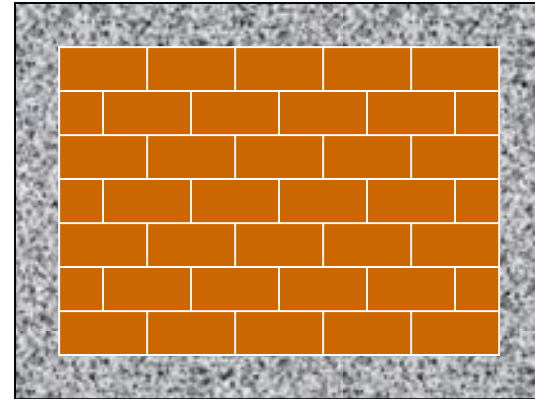
ALCALDÍA MAYOR
DE BOGOTÁ D.C.

Fondo de Prevención y
ATENCIÓN DE EMERGENCIAS

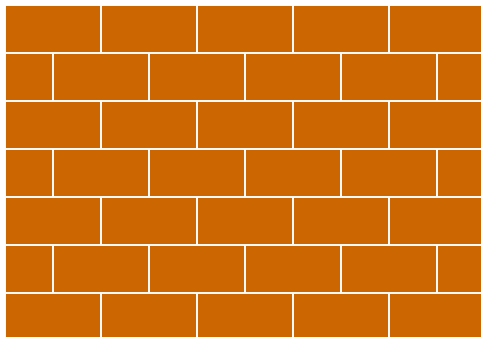
ESTRUCTURAS DE MAMPOSTERÍA



**Muros de
mampostería
reforzada**



**Muros de
mampostería
confinada**



**Muros de
mampostería no
reforzada o
mampostería simple**



ALCALDÍA MAYOR
DE BOGOTÁ D.C.

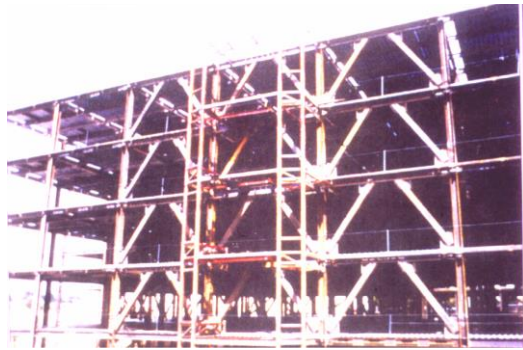
Fondo de Prevención y
ATENCIÓN DE EMERGENCIAS

Ver 1.0 / Marzo 2004

Módulo 6. Diligenciamiento del Formulario de
Inspección

Diapositiva No 16





Pórtico arriostrado



Pórtico no arriostrado



ALCALDÍA MAYOR
DE BOGOTÁ D.C.

Fondo de Prevención y
ATENCIÓN DE EMERGENCIAS

Ver 1.0 / Marzo 2004

Módulo 6. Diligenciamiento del Formulario de
Inspección

Diapositiva No 17



ESTRUCTURAS EN MADERA



ALCALDIA MAYOR
DE BOGOTA D.C.

Fondo de Prevención y
ATENCIÓN DE EMERGENCIAS

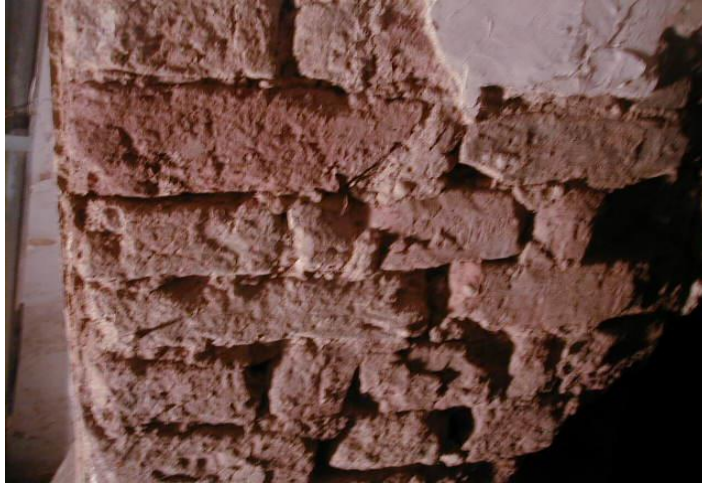
Ver 1.0 / Marzo 2004

Módulo 6. Diligenciamiento del Formulario de
Inspección

Diapositiva No 18



ESTRUCTURAS EN TAPIA



ALCALDÍA MAYOR
DE BOGOTÁ D.C.

Fondo de Prevención y
ATENCIÓN DE EMERGENCIAS

Ver 1.0 / Marzo 2004

Módulo 6. Diligenciamiento del Formulario de
Inspección
Diapositiva No 19



ESTRUCTURAS EN BAHAREQUE



ALCALDÍA MAYOR
DE BOGOTÁ D.C.

Fondo de Prevención y
ATENCIÓN DE EMERGENCIAS

Ver 1.0 / Marzo 2004

Módulo 6. Diligenciamiento del Formulario de
Inspección
Diapositiva No 20



EVALUACIÓN DE DAÑOS Y DE LA SEGURIDAD DE EDIFICACIONES DESPUÉS DE UN SISMO

MÓDULO 6 – DILIGENCIAMIENTO DEL FORMULARIO DE INSPECCIÓN



CAPÍTULO 4 – ESTADO DE LA EDIFICACIÓN



ALCALDÍA MAYOR
DE BOGOTÁ D.C.

Fondo de Prevención y
ATENCIÓN DE EMERGENCIAS

DIRECCIÓN DE PREVENCIÓN Y ATENCIÓN DE EMERGENCIAS DE BOGOTÁ D.C.

ais

3. ESTADO DE LA EDIFICACIÓN

Comprende:

- Estado general de la edificación
- Daños en elementos estructurales
- Daños en elementos arquitectónicos
- Problemas geotécnicos
- Porcentaje de daño de la edificación
- Clasificación global del daño.

ESTADO DE LA EDIFICACION

Estado General de la Edificación

Revisar la edificación en forma global para las condiciones señaladas a continuación y hacer las aclaraciones necesarias en la sección de comentarios:

1. Existe colapso:
1. No 2. Parcial 3. Total
2. Desviación o inclinación de la edificación o de algún entrepiso
1. Si 2. No 3. No se pudo determinar
3. Falla o asentamiento de la cimentación:
1. Si 2. No 3. No se pudo determinar

Daños en Elementos Arquitectónicos

Indique el grado de daño de los elementos

4. Muros de fachadas o antepechos
1. Ninguno 2. Leve 3. Moderado 4. Fuerte 5. Severo
5. Muros divisorios o particiones
1. Ninguno 2. Leve 3. Moderado 4. Fuerte 5. Severo
6. Cielorosas y luminarias
1. Ninguno 2. Leve 3. Moderado 4. Fuerte 5. Severo
7. Cubierta
1. Ninguno 2. Leve 3. Moderado 4. Fuerte 5. Severo
8. Escaleras
1. Ninguno 2. Leve 3. Moderado 4. Fuerte 5. Severo
9. Instalaciones: Acueducto Alcantarillado Energía Gas
1. Ninguno 2. Leve 3. Moderado 4. Fuerte 5. Severo
10. Tanques elevados
1. Ninguno 2. Leve 3. Moderado 4. Fuerte 5. Severo

Problemas Geotécnicos

11. Falla en talud o movimientos en masa
1. No 2. Puntual 3. General
12. Asentamiento, subsidencia o licuación
1. No 2. Puntual 3. General



ALCALDÍA MAYOR
DE BOGOTÁ D.C.

Fondo de Prevención y
ATENCIÓN DE EMERGENCIAS

Ver 1.0 / Marzo 2004

Módulo 6. Diligenciamiento del Formulario de
Inspección

Diapositiva No 22



3.1 ESTADO GENERAL

Estado General de la Edificación

Revisar la edificación en forma global para las condiciones señaladas a continuación y hacer las aclaraciones necesarias en la sección de comentarios:

1. Existe colapso:

1. No 2. Parcial 3. Total

2. Desviación o inclinación de la edificación o de algún entrepiso

1. Si 2. No 3. No se pudo determinar

3. Falla o asentamiento de la cimentación:

1. Si 2. No 3. No se pudo determinar



ALCALDÍA MAYOR
DE BOGOTÁ D.C.

Fondo de Prevención y
ATENCIÓN DE EMERGENCIAS

1.

Ver 1.0 / Marzo 2004

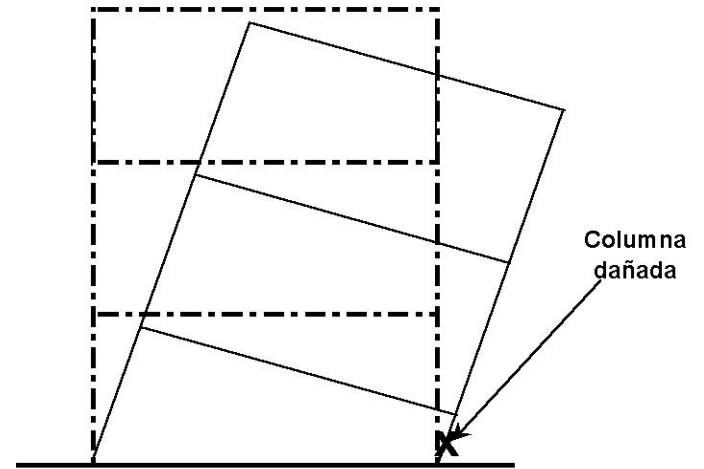
Módulo 6. Diligenciamiento del Formulario de
Inspección

2.

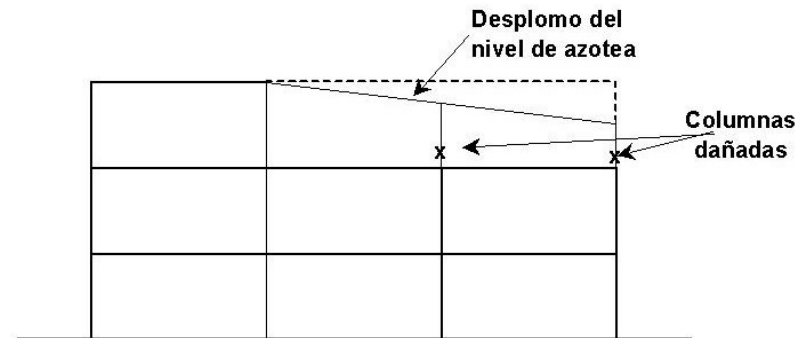
Diapositiva No 23



3.



Total



Parcial



ALCALDÍA MAYOR
DE BOGOTÁ D.C.

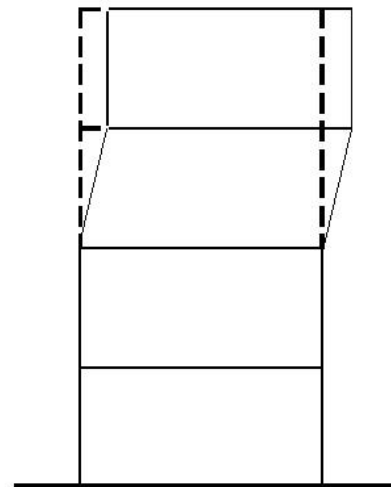
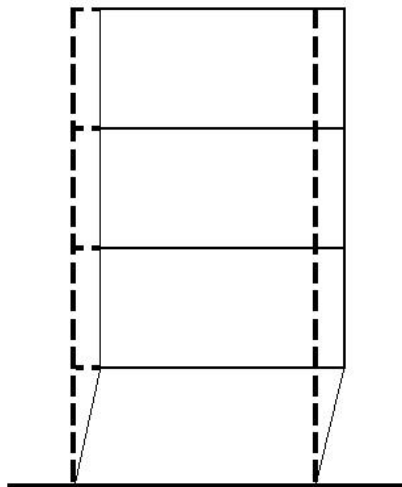
Fondo de Prevención y
ATENCIÓN DE EMERGENCIAS

Ver 1.0 / Marzo 2004

Módulo 6. Diligenciamiento del Formulario de
Inspección
Diapositiva No 24



INCLINACIÓN DE LA EDIFICACIÓN O ENTREPISO



ALCALDÍA MAYOR
DE BOGOTÁ D.C.

Fondo de Prevención y
ATENCIÓN DE EMERGENCIAS

Ver 1.0 / Marzo 2004

Módulo 6. Diligenciamiento del Formulario de
Inspección

Diapositiva No 25



FALLA O ASENTAMIENTO DE LA CIMENTACIÓN



ALCALDÍA MAYOR
DE BOGOTÁ D.C.

Fondo de Prevención y
ATENCIÓN DE EMERGENCIAS

Ver 1.0 / Marzo 2004

Módulo 6. Diligenciamiento del Formulario de
Inspección
Diapositiva No 26



3.2 DAÑOS EN ELEMENTOS ARQUITECTÓNICOS

Daños en Elementos Arquitectónicos

Indique el grado de daño de los elementos

4. Muros de fachadas o antepechos

1. Ninguno 2. Leve 3. Moderado 4. Fuerte 5. Severo

5. Muros divisorios o particiones

1. Ninguno 2. Leve 3. Moderado 4. Fuerte 5. Severo

6. Cielorazos y luminarias

1. Ninguno 2. Leve 3. Moderado 4. Fuerte 5. Severo

7. Cubierta

1. Ninguno 2. Leve 3. Moderado 4. Fuerte 5. Severo

8. Escaleras

1. Ninguno 2. Leve 3. Moderado 4. Fuerte 5. Severo

9. Instalaciones: Acueducto Alcantarillado Energía Gas

1. Ninguno 2. Leve 3. Moderado 4. Fuerte 5. Severo

10. Tanques elevados

1. Ninguno 2. Leve 3. Moderado 4. Fuerte 5. Severo



ALCALDÍA MAYOR
DE BOGOTÁ D.C.

Fondo de Prevención y
ATENCIÓN DE EMERGENCIAS

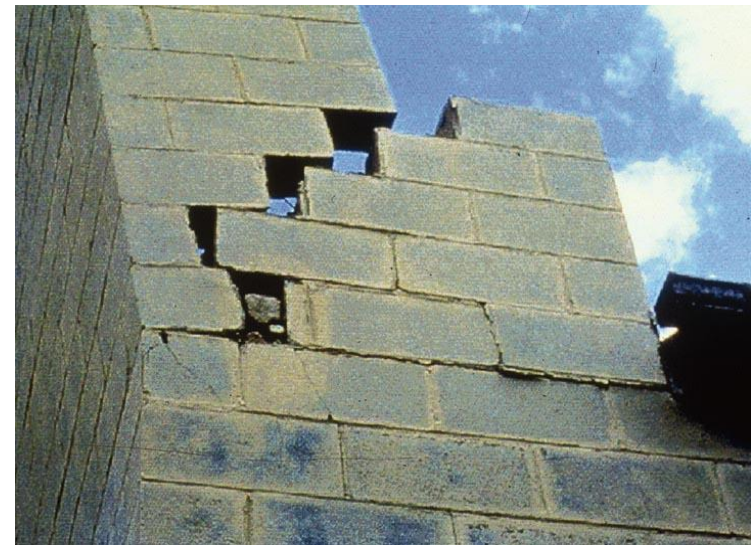
Ver 1.0 / Marzo 2004

Módulo 6. Diligenciamiento del Formulario de
Inspección

Diapositiva No 27



FACHADAS O ANTEPECHOS



ALCALDÍA MAYOR
DE BOGOTÁ D.C.

Fondo de Prevención y
ATENCIÓN DE EMERGENCIAS

Ver 1.0 / Marzo 2004

Módulo 6. Diligenciamiento del Formulario de
Inspección
Diapositiva No 28



NIVELES DE DAÑO EN MUROS DE FACHADA O ANTEPECHOS



- ❊ **Ninguno / muy leve:** Grietas pequeñas difícilmente visibles con ancho menor a 0.2 mm sobre la superficie del muro.
- ❊ **Leve:** Agrietamiento perceptible a simple vista, con anchos entre 0.2 mm y 1.0 mm sobre la superficie del muro.
- ❊ **Moderado:** Agrietamiento diagonal incipiente. Grietas considerablemente grandes con anchos entre 1.0 mm y 3.0 mm en la superficie del muro.
- ❊ **Fuerte:** Agrietamiento diagonal severo, con anchos de grietas mayores a 3.0 mm y dislocación de piezas de mampostería.
- ❊ **Severo:** Desprendimiento de partes de piezas, aplastamiento local de la mampostería. Desplome o inclinación apreciable del muro.



ALCALDÍA MAYOR
DE BOGOTÁ D.C.

Fondo de Prevención y
ATENCIÓN DE EMERGENCIAS

Ver 1.0 / Marzo 2004

Módulo 6. Diligenciamiento del Formulario de
Inspección

Diapositiva No 29



DAÑOS EN MUROS DIVISORIOS



☀ Ninguno / muy Leve: Grietas pequeñas difícilmente visibles con ancho menor a 0.2 mm sobre la superficie del muro.



☀ Leve: Agrietamiento perceptible a simple vista, con anchos entre 0.2 mm y 1.0 mm sobre la superficie del muro.



☀ Moderado: Agrietamiento diagonal incipiente. Grietas considerablemente grandes con anchos entre 1.0 mm y 3.0 mm en la superficie del muro.

☀ Fuerte: Agrietamiento diagonal severo, con anchos de grietas mayores a 3.0 mm y dislocación de piezas de mampostería.

☀ Severo: Desprendimiento de partes de piezas, aplastamiento local de la mampostería. Desplome o inclinación apreciable del muro.



ALCALDÍA MAYOR
DE BOGOTÁ D.C.

Fondo de Prevención y
ATENCIÓN DE EMERGENCIAS

Ver 1.0 / Marzo 2004

Módulo 6. Diligenciamiento del Formulario de
Inspección

Diapositiva No 30



DAÑOS EN ESCALERAS



ALCALDÍA MAYOR
DE BOGOTÁ D.C.

Fondo de Prevención y
ATENCIÓN DE EMERGENCIAS

Ver 1.0 / Marzo 2004

Módulo 6. Diligenciamiento del Formulario de
Inspección
Diapositiva No 31



DAÑOS EN CUBIERTA



ALCALDÍA MAYOR
DE BOGOTÁ D.C.

Fondo de Prevención y
ATENCIÓN DE EMERGENCIAS

Ver 1.0 / Marzo 2004

Módulo 6. Diligenciamiento del Formulario de
Inspección
Diapositiva No 32



DAÑOS EN INSTALACIONES



ALCALDÍA MAYOR
DE BOGOTÁ D.C.

Fondo de Prevención y
ATENCIÓN DE EMERGENCIAS

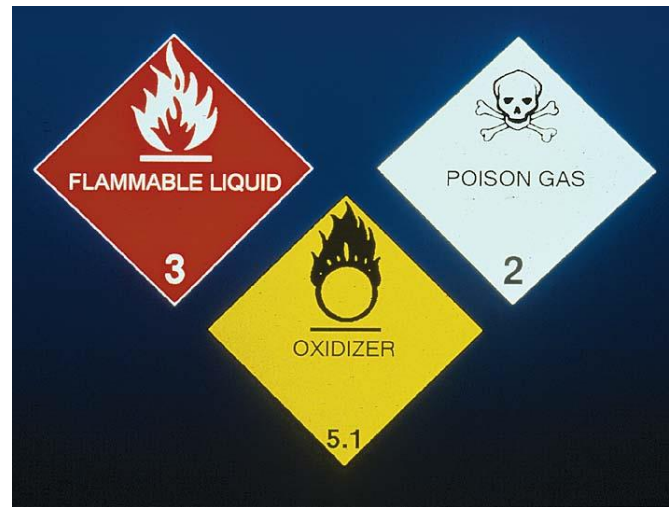
Ver 1.0 / Marzo 2004

Módulo 6. Diligenciamiento del Formulario de
Inspección

Diapositiva No 33



OTROS PELIGROS



ALCALDÍA MAYOR
DE BOGOTÁ D.C.

Fondo de Prevención y
ATENCIÓN DE EMERGENCIAS

Módulo 6. Diligenciamiento del Formulario de
Inspección

Diapositiva No 34



Ver 1.0 / Marzo 2004

3.3 PROBLEMAS GEOTÉCNICOS

Problemas Geotécnicos

11. Falla en talud o movimientos en masa

1. No 2. Puntual 3. General

12. Asentamiento, subsidencia o licuación

1. No 2. Puntual 3. General



ALCALDÍA MAYOR
DE BOGOTÁ D.C.

Fondo de Prevención y
ATENCIÓN DE EMERGENCIAS



3.4 DAÑOS EN ELEMENTOS ESTRUCTURALES

Daños en Elementos Estructurales en el piso de mayor afectación

Indique el nivel de entrepiso con el mayor daño

Indique el porcentaje de los elementos afectados según su grado de daño

	1. Ninguno	2. Leve	3. Moderado	4. Fuerte	5. Severo
13 . Columnas o muros portantes	<input type="text"/>	<input type="text"/>	<input type="text"/>	<input type="text"/>	<input type="text"/>
14. Vigas	<input type="text"/>	<input type="text"/>	<input type="text"/>	<input type="text"/>	<input type="text"/>
15. Nudos o puntos de conexión	<input type="text"/>	<input type="text"/>	<input type="text"/>	<input type="text"/>	<input type="text"/>
16. Entrepisos	<input type="text"/>	<input type="text"/>	<input type="text"/>	<input type="text"/>	<input type="text"/>



ALCALDÍA MAYOR
DE BOGOTÁ D.C.

Fondo de Prevención y
ATENCIÓN DE EMERGENCIAS

Ver 1.0 / Marzo 2004

Módulo 6. Diligenciamiento del Formulario de
Inspección

Diapositiva No 36



3.4 DAÑOS EN ELEMENTOS ESTRUCTURALES

Sistema Estructural	Elementos Estructurales
Pórtico en concreto reforzado	Vigas, Columnas, Nudos y Entrepisos
Pórtico con muros estructurales en Concreto Reforzado	Vigas, columnas, Nudos, Muros y Entrepisos.
Estructuras Metálicas	Vigas, Columnas, Conexiones y Entrepisos.
Estructuras en Madera	Vigas, Columnas, Conexiones y Entrepisos.
Mampostería	Muros portantes (con columnetas y vigas de confinamiento en el caso ser confinada) y Entrepiso.
Tapia, adobe y bahareque	Muros portantes y Entrepiso



ALCALDÍA MAYOR
DE BOGOTÁ D.C.

Fondo de Prevención y
ATENCIÓN DE EMERGENCIAS

Ver 1.0 / Marzo 2004

Módulo 6. Diligenciamiento del Formulario de
Inspección

Diapositiva No 37



NIVELES DE DAÑO EN ELEMENTOS DE CONCRETO REFORZADO



❊ Ninguno / muy leve: Algunas fisuras de ancho menor a 0.2 mm, casi imperceptibles sobre la superficie del concreto.

❊ Leve: Fisuración perceptible a simple vista, con anchos entre 0.2 mm y 1.0 mm sobre la superficie del concreto.

❊ Moderado: Grietas con anchos entre 1.0 mm y 2.0 mm en la superficie del concreto, pérdida incipiente del recubrimiento.



❊ Fuerte: Agrietamiento notable del concreto, pérdida del recubrimiento y exposición de las barras de refuerzo longitudinal.

❊ Severo: Degradación y aplastamiento del concreto, agrietamiento del núcleo y pandeo de las barras de refuerzo longitudinal. Deformaciones e inclinaciones excesivas.



ALCALDÍA MAYOR
DE BOGOTÁ D.C.

Fondo de Prevención y
ATENCIÓN DE EMERGENCIAS

Ver 1.0 / Marzo 2004

Módulo 6. Diligenciamiento del Formulario de
Inspección

Diapositiva No 38



OTROS SISTEMAS ESTRUCTURALES



EVALUACIÓN DE DAÑOS Y DE LA SEGURIDAD DE EDIFICACIONES DESPUÉS DE UN SISMO

MÓDULO 6 – DILIGENCIAMIENTO DEL FORMULARIO DE INSPECCIÓN



CAPÍTULO 5 – CONDICIONES PRE-EXISTENTES



ALCALDÍA MAYOR
DE BOGOTÁ D.C.

Fondo de Prevención y
ATENCIÓN DE EMERGENCIAS

DIRECCIÓN DE PREVENCIÓN Y ATENCIÓN DE EMERGENCIAS DE BOGOTÁ D.C.

ais

CONDICIONES PRE-EXISTENTES

CONDICIONES PRE-EXISTENTES

Calidad de la Construcción:

1. Buena 2. Regular 3. Mala

Posición de la edificación en la manzana:

1. Esquina 2. Intermedia 3. Libre por un costado 4. Libre por dos costados

Configuración en Planta:

1. Buena 2. Regular 3. Mala

Configuración en Altura:

1. Buena 2. Regular 3. Mala

Configuración estructural:

1. Buena 2. Regular 3. Mala

Hay indicios de daños por sismos anteriores

1. Si 2. No

Hubo reparación

1. Total 2. Parcial 3. Ninguna



ALCALDÍA MAYOR
DE BOGOTÁ D.C.

Fondo de Prevención y
ATENCIÓN DE EMERGENCIAS

Ver 1.0 / Marzo 2004

Módulo 6. Diligenciamiento del Formulario de
Inspección

Diapositiva No 41



CALIDAD DE LA CONSTRUCCIÓN



ALCALDÍA MAYOR
DE BOGOTÁ D.C.

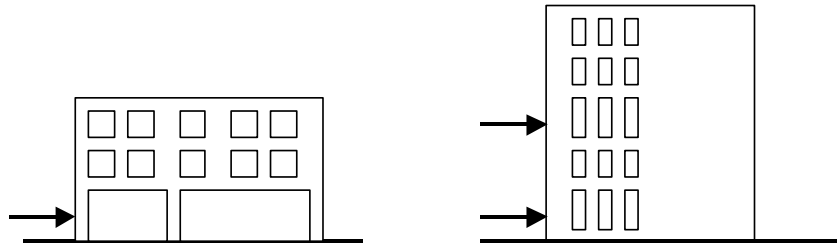
Fondo de Prevención y
ATENCIÓN DE EMERGENCIAS

Ver 1.0 / Marzo 2004

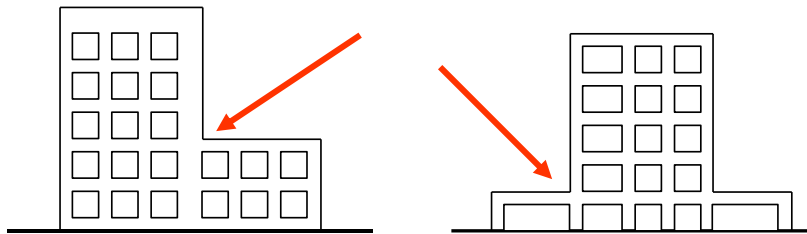
Módulo 6. Diligenciamiento del Formulario de
Inspección
Diapositiva No 42



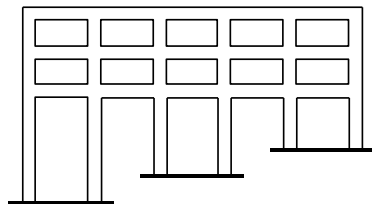
CONFIGURACIÓN EN PLANTA Y EN ALTURA



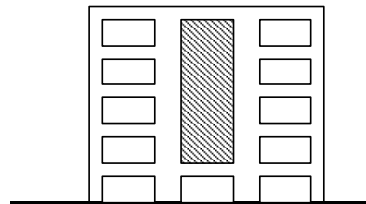
Piso Debil



Entrantes



Edificaciones en colinas



Muros de rigidez que no son continuos

Áreas de interés particular



ALCALDÍA MAYOR
DE BOGOTÁ D.C.

Fondo de Prevención y
ATENCIÓN DE EMERGENCIAS

Ver 1.0 / Marzo 2004

Módulo 6. Diligenciamiento del Formulario de
Inspección

Diapositiva No 43



IRREGULARIDAD EN ALTURA

CLASIFICACIÓN	DESCRIPCIÓN
BUENA	IE<2.5 No tiene ninguna condición correspondiente a la clasificación de mala.
REGULAR	Entre la clasificación buena y mala.
MALA	IE>4 Existencia de pórticos y muros de cortante que no son continuos hasta la cimentación. Presencia de columnas cortas. Presencia de piso débil. Algún piso tiene un área mayor o menor en un 70% que la del piso inferior (delimitada por los elementos resistentes verticales). Se excluyen de este criterio los voladizos y el último piso de la edificación.



ALCALDÍA MAYOR
DE BOGOTÁ D.C.

Fondo de Prevención y
ATENCIÓN DE EMERGENCIAS

Ver 1.0 / Marzo 2004

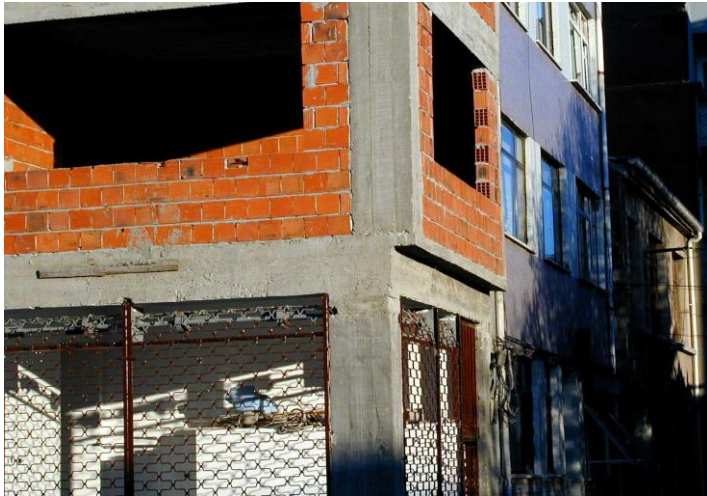
Módulo 6. Diligenciamiento del Formulario de
Inspección

Diapositiva No 44



CONFIGURACIÓN ESTRUCTURAL

a



b



c



EVALUACIÓN DE DAÑOS Y DE LA SEGURIDAD DE EDIFICACIONES DESPUÉS DE UN SISMO

MÓDULO 6 – DILIGENCIAMIENTO DEL FORMULARIO DE INSPECCIÓN



CAPÍTULO 6 – OCUPACIÓN Y EFECTOS SOBRE LOS OCUPANTES



ALCALDÍA MAYOR
DE BOGOTÁ D.C.

Fondo de Prevención y
ATENCIÓN DE EMERGENCIAS

DIRECCIÓN DE PREVENCIÓN Y ATENCIÓN DE EMERGENCIAS DE BOGOTÁ D.C.

ais

EFECTO EN LOS OCUPANTES

Hubo muertos o heridos:

1. No 2. Si 3.No se sabe

Número de personas fallecidas

Número de heridos



ALCALDÍA MAYOR
DE BOGOTÁ D.C.

Fondo de Prevención y
ATENCIÓN DE EMERGENCIAS

OCUPACIÓN DE LA EDIFICACIÓN

OCUPACION DE LA EDIFICACION

En el momento de realizar esta evaluación el edificio esta habitado:

1. Si 2. No

Número de unidades residenciales o comerciales existentes

Número de unidades residenciales o comerciales no habitables



ALCALDÍA MAYOR
DE BOGOTÁ D.C.

Fondo de Prevención y
ATENCIÓN DE EMERGENCIAS

Ver 1.0 / Marzo 2004

Módulo 6. Diligenciamiento del Formulario de
Inspección

Diapositiva No 48



PERSONA PARA CONTACTO

Nombres y Apellidos

Teléfono



ALCALDÍA MAYOR
DE BOGOTÁ D.C.

Fondo de Prevención y
ATENCIÓN DE EMERGENCIAS

EVALUACIÓN DE DAÑOS Y DE LA SEGURIDAD DE EDIFICACIONES DESPUÉS DE UN SISMO

MÓDULO 6 – DILIGENCIAMIENTO DEL FORMULARIO DE INSPECCIÓN



CAPÍTULO 6 – CLASIFICACIÓN DE LA HABITABILIDAD



ALCALDIA MAYOR
DE BOGOTÁ D.C.

Fondo de Prevención y
ATENCIÓN DE EMERGENCIAS

DIRECCIÓN DE PREVENCIÓN Y ATENCIÓN DE EMERGENCIAS DE BOGOTÁ D.C.

ais

HABITABILIDAD SEGÚN EL ESTADO GENERAL

	HABITABLE (VERDE)	USO RESTRINGIDO (AMARILLO)	NO HABITABLE (NARANJA)	PELIGRO DE COLAPSO (ROJO)
Existe colapso 1. No 2. Parcial 3. Total	1	1	2	2 o 3
Desviación o inclinación de la edificación o de algún entrepiso (1. Si 2. No 3. No se pudo determinar)	2	2	3	1
Falla o asentamiento de la cimentación (1. Si 2. No 3. No se pudo determinar)	2	2	3	1
	No existe colapso, inclinación de la edificación o fallas en su cimentación	Inclinación o colapso puntual de algunos elementos que no representan peligro para la estabilidad de la edificación	Edificios con colapso parcial inferior al 50% del área, donde la parte colapsada no está sobrecargando la estructura Existen dudas sobre posibles fallas de la cimentación	Edificios que han alcanzado estados últimos, con colapso total o parcial superior al 50% del área, notablemente inclinados o con entrepisos desplomados Hundimiento o asentamiento de la cimentación



ALCALDÍA MAYOR
DE BOGOTÁ D.C.

Fondo de Prevención y
ATENCIÓN DE EMERGENCIAS

Ver 1.0 / Marzo 2004

Módulo 6. Diligenciamiento del Formulario de
Inspección

Diapositiva No 52



SEGÚN DAÑO ESTRUCTURAL

	HABITABLE (VERDE)	USO RESTRINGIDO (AMARILLO)	NO HABITABLE (NARANJA)	PELIGRO DE COLAPSO (ROJO)
1. Ninguno				
2. Leve	< 30%	>30%		
3. Moderado	No hay daños	< 30%	30 a 60%	> 60%
4. Fuerte	No hay daños	< 10%	10 a 30%	> 30%
5. Severo	No hay daños	< 5%	5 a 15%	>15%
Comentarios	Daños muy leves y muy puntales o que no evidencia ningún tipo de daño estructural	Los daños estructurales son tan puntales que no reducen su capacidad global de resistencia ni ponen en peligro la estabilidad	Disminución de la capacidad de resistir cargas verticales u horizontales pero no existe inestabilidad potencial	Disminución significativa de la capacidad para resistir cargas verticales o laterales en tal proporción que existe inestabilidad potencial



ALCALDÍA MAYOR
DE BOGOTÁ D.C.

Fondo de Prevención y
ATENCIÓN DE EMERGENCIAS

Ver 1.0 / Marzo 2004

Módulo 6. Diligenciamiento del Formulario de
Inspección

Diapositiva No 53



SEGÚN DAÑO NO ESTRUCTURAL

	HABITABLE (VERDE)	USO RESTRINGIDO (AMARILLO)	NO HABITABLE (NARANJA)	PELIGRO DE COLAPSO (ROJO)
1. Ninguno				
2. Leve	< 30%			
3. Moderado	< 30%			
4. Fuerte		30 A 60%	> 60%	
5. Severo				
Comentarios	Los daños son leves y muy puntuales y no ofrecen peligro para la integridad de las personas	Peligro puntual de falla o caída de objetos, en zonas diferentes a los accesos y escaleras Se pueden remover fácilmente	Daños generalizados	



ALCALDÍA MAYOR
DE BOGOTÁ D.C.

Fondo de Prevención y
ATENCIÓN DE EMERGENCIAS

Ver 1.0 / Marzo 2004

Módulo 6. Diligenciamiento del Formulario de
Inspección

Diapositiva No 54



SEGÚN PROBLEMAS GEOTÉCNICOS

	HABITABLE (VERDE)	USO RESTRINGIDO (AMARILLO)	NO HABITABLE (NARANJA)	PELIGRO DE COLAPSO (ROJO)
11. Falla en talud o movimientos en masa 12. Asentamientos, subsidencia o licuación (1. No 2. Parcial 3. Total)	1	1	2	3
Comentarios	Fuera de la zona de influencia del fenómeno geotécnico y no existe ninguna posibilidad de reactivación	La edificación no se encuentra localizada en el área directa de influencia del fenómeno	El fenómeno es puntual pero sugiere una disminución significativa de la capacidad del suelo a resistir cargas. La edificación se encuentra dentro del área de influencia o de reactivación del fenómeno	La edificación se encuentra localizada sobre o muy cerca al área de influencia del fenómeno y el potencial de reactivación es inminente o muy probable



ALCALDÍA MAYOR
DE BOGOTÁ D.C.

Fondo de Prevención y
ATENCIÓN DE EMERGENCIAS

Ver 1.0 / Marzo 2004

Módulo 6. Diligenciamiento del Formulario de
Inspección

Diapositiva No 55



CLASIFICACIÓN DEL DAÑO Y HABITABILIDAD

CLASIFICACIÓN HABITABILIDAD (COLOR)	CLASIFICACIÓN DEL DAÑO	DESCRIPCIÓN
Habitable (Verde)	1. NINGUNO	Inmuebles que no sufrieron con el sismo y que no presentan evidencia de ningún tipo de daños
Habitable (Verde)	2. LEVE	Inmuebles que sufrieron daños leves y muy puntuales en elementos arquitectónicos, los cuales pueden ser reparados fácilmente y que no ofrecen peligro para la integridad de las personas que la ocupan
Uso restringido (Amarillo)	3. MODERADO	Inmuebles que sufrieron daños importantes en elementos arquitectónicos, su ocupación estaría condicionada al retiro o reparación de aquellos elementos que ofrezcan peligro de caerse
No habitable (Naranja)	4. FUERTE	Inmuebles que sufrieron daños estructurales, grietas grandes en vigas, columnas o muros. Presenta disminución en su capacidad para resistir cargas. Hay que evaluar la necesidad de apuntalar la edificación
Peligro de colapso (Rojo)	5. SEVERO	Inmuebles que sufrieron daños generalizados en su estructura, presentan peligro de colapso o derrumbe inminente. Es necesario evacuarlos totalmente y proteger calles y las edificaciones vecinas.
	6. COLAPSO TOTAL	El inmueble está totalmente en ruinas



ALCALDÍA MAYOR
DE BOGOTÁ D.C.

Fondo de Prevención y
ATENCIÓN DE EMERGENCIAS

Ver 1.0 / Marzo 2004

Módulo 6. Diligenciamiento del Formulario de
Inspección





Diapositiva No 56



- ❖ **El nivel de riesgo que representa una estructura, no siempre es proporcional al daño**
- ❖ **Otros aspectos estructurales tienen gran influencia en la evaluación del riesgo que estos daños representan:**
 - ❖ **La redundancia**
 - ❖ **La fragilidad de los materiales**
 - ❖ **La ductilidad de la estructura**



CLASIFICACIÓN GLOBAL

CLASIFICACIÓN GLOBAL DE HABITABILIDAD	EJEMPLO CASA DE MAMPOSTERÍA
<i>Habitable (Verde)</i>	
<i>Uso restringido (Amarillo)</i>	
<i>No habitable (Naranja)</i>	
<i>Peligro de colapso (Rojo)</i>	



ALCALDÍA MAYOR
DE BOGOTÁ D.C.

Fondo de Prevención y
ATENCIÓN DE EMERGENCIAS

Ver 1.0 / Marzo 2004

Módulo 6. Diligenciamiento del Formulario de
Inspección
Diapositiva No 58



EVALUACIÓN DE DAÑOS Y DE LA SEGURIDAD DE EDIFICACIONES DESPUÉS DE UN SISMO

MÓDULO 6 – DILIGENCIAMIENTO DEL FORMULARIO DE INSPECCIÓN



CAPÍTULO 7 – RECOMENDACIONES Y MEDIDAS DE SEGURIDAD



ALCALDÍA MAYOR
DE BOGOTÁ D.C.

Fondo de Prevención y
ATENCIÓN DE EMERGENCIAS

DIRECCIÓN DE PREVENCIÓN Y ATENCIÓN DE EMERGENCIAS DE BOGOTÁ D.C.

ais

RECOMENDACIONES Y MEDIDAS DE SEGURIDAD

RECOMENDACIONES Y MEDIDAS DE SEGURIDAD

Se necesita visita especializada por aspectos:

Estructurales Geotécnicos Servicios públicos

Se recomienda intervención de:

Planeación- Control físico Policía- Ejército Tránsito Bomberos Entidades de rescate

Medidas de seguridad:

Restringir paso de peatones Restringir tráfico vehicular Apuntalar Demoler elementos en peligro de caer

Evacuar parcialmente el edificio Evacuar totalmente el edificio Evacuar edificios vecinos Desconectar 1. Energía 2. Gas 3. Agua

Manejo de sustancias peligrosas

Especifique lugares del edificio que requieran la aplicación de las medidas de seguridad _____



ALCALDÍA MAYOR
DE BOGOTÁ D.C.

Fondo de Prevención y
ATENCIÓN DE EMERGENCIAS

Ver 1.0 / Marzo 2004

Módulo 6. Diligenciamiento del Formulario de
Inspección
Diapositiva No 60



EVALUACIÓN DE DAÑOS Y DE LA SEGURIDAD DE EDIFICACIONES DESPUÉS DE UN SISMO

MÓDULO 6 – DILIGENCIAMIENTO DEL FORMULARIO DE INSPECCIÓN



CAPÍTULO 8 – COMENTARIOS Y FECHA DE INSPECCIÓN



ALCALDÍA MAYOR
DE BOGOTÁ D.C.

Fondo de Prevención y
ATENCIÓN DE EMERGENCIAS

DIRECCIÓN DE PREVENCIÓN Y ATENCIÓN DE EMERGENCIAS DE BOGOTÁ D.C.

ais

COMENTARIOS, INSPECTORES Y FECHA DE INSPECCIÓN

COMENTARIOS

Ampliar la evaluación con observaciones que ayuden a darle claridad al formulario. Indicar los elementos donde los daños fueron más importantes. Amplíe recomendaciones.

INSPECTORES

Código de la comisión :

No de Evaluadores:

Nombre del líder de la comisión :

Firma: _____

FECHA DE INSPECCIÓN

Día Mes Año Hora 24:00



ALCALDÍA MAYOR
DE BOGOTÁ D.C.

Fondo de Prevención y
ATENCIÓN DE EMERGENCIAS

Ver 1.0 / Marzo 2004

Módulo 6. Diligenciamiento del Formulario de
Inspección

Diapositiva No 62



EVALUACIÓN DE DAÑOS Y DE LA SEGURIDAD DE EDIFICACIONES DESPUÉS DE UN SISMO

MÓDULO 6 – DILIGENCIAMIENTO DEL FORMULARIO DE INSPECCIÓN

FORMULARIO ÚNICO PARA INSPECCIÓN DE EDIFICACIONES DESPUÉS DE UN SISMO

ais

ALCALDÍA MAYOR DE BOGOTÁ D.C.
Fondo de Prevención y Atención de Emergencias

UBICACIÓN: Chopinero **NOMBRE DEL DUEÑO:** Chopinero **Formulario N.º:** _____

Inspección de la edificación: Examen y registro No se pudo entrar

Calificación de habitabilidad: Buena Regular Mala Muy mala

IDENTIFICACIÓN DE LA EDIFICACIÓN: **DESCRIPCIÓN DE LA ESTRUCTURA:**

ESTADO DE LA EDIFICACIÓN:

DAÑOS EN ELEMENTOS ARQUITECTONICOS:

PROBLEMAS OBSERVADOS:

FORMULARIO ÚNICO PARA INSPECCIÓN DE EDIFICACIONES DESPUÉS DE UN SISMO

ais

ALCALDÍA MAYOR DE BOGOTÁ D.C.
Fondo de Prevención y Atención de Emergencias

RECOMENDACIONES Y MEDIDAS DE SEGURIDAD:

ESQUEMA:

CONDICIONES PRE-EXISTENTES:

EFFECTO EN LOS OCUPANTES:

OCCUPACIÓN DE LA EDIFICACIÓN:

PERSONA PARA CONTACTO: Pedro Ramirez (Administrador)

COMENTARIOS:

FECHA DE INSPECCIÓN: 25 de Mayo 2010 14:00

INSPECTORES: Javier Perez

CAPÍTULO 9. EJEMPLO DILIGENCIAMIENTO



ALCALDÍA MAYOR DE BOGOTÁ D.C.

Fondo de Prevención y Atención de Emergencias

DIRECCIÓN DE PREVENCIÓN Y ATENCIÓN DE EMERGENCIAS DE BOGOTÁ D.C.



PÁGINA 1: LOCALIZACIÓN DE LA EDIFICACIÓN



ALCALDIA MAYOR
DE BOGOTA D.C

Fondo de Prevención y
ATENCIÓN DE EMERGENCIAS

FORMULARIO ÚNICO PARA INSPECCIÓN
DESPUES DE UN SISMO

LOCALIDAD

Chapinero

NOMBRE DEL
BARRIO

Chapinero

BARRIO				MANZANA			PREDIO		CONSTRUCCION			

IDENTIFICACION CATASTRAL



ALCALDIA MAYOR
DE BOGOTA D.C

Fondo de Prevención y
ATENCIÓN DE EMERGENCIAS

Módulo 6. Diligenciamiento del Formulario de
Inspección

Diapositiva No 64



Ver 1.0 / Marzo 2004

EJEMPLO EDIFICIO A ANALIZAR



ALCALDÍA MAYOR
DE BOGOTÁ D.C.

Fondo de Prevención y
ATENCIÓN DE EMERGENCIAS

Ver 1.0 / Marzo 2004

Módulo 6. Diligenciamiento del Formulario de
Inspección
Diapositiva No 65



PÁGINA 1: IDENTIFICACIÓN DE LA EDIFICACIÓN

IDENTIFICACION DE LA EDIFICACION

Dirección: Carrera Calle Transv Diag

Avda Otro: Número

Nombre de la Edificación:

Uso predominante:

1. Residencial	2. Comercial	3. Educacional	De la edificación	<input type="text" value="1"/>
4. Salud	5. Hotelero	6. Oficinas	De la Planta Baja	<input type="text" value="2"/>
7. Industrial	8. Institucional	9. Bodegas		
10. Estacionamientos	11. Otros			

Número de pisos: Niveles sobre el terreno Sótanos Total

Dimensiones aproximadas del la edificación: Frente (m) Fondo (m):



ALCALDIA MAYOR
DE BOGOTÁ D.C.

Fondo de Prevención y
ATENCIÓN DE EMERGENCIAS

Ver 1.0 / Marzo 2004

Módulo 6. Diligenciamiento del Formulario de
Inspección

Diapositiva No 66



PÁGINA 1: DESCRIPCIÓN DE LA ESTRUCTURA

DESCRIPCIÓN DE LA ESTRUCTURA

Sistema Estructural

Concreto:

Reforzado: 11 Pórtico de concreto 12 Muros estructurales 13 Sistemas duales 14 Prefabricados

Mampostería: 21 Mampostería confinada 22 Mampostería reforzada 23 Mampostería no reforzada

Acero: 31 Pórticos arriostrados 32 Pórticos no arriostrados

Madera: 41 Pórticos y paneles en madera 42 Pórticos en madera y paneles en otros materiales

Bahareque o tapia: 51 Muros en bahareque 52 Muros en tapia

50 Mixta

60 Otros

11

Sistema Estructural

Tipo de Entrepiso

Concreto Reforzado: 11 Placa maciza 12 Placa aligerada 13 Reticular celulado

Acero: 21 Lámina colaborante (steel deck) 22 Vigas 23 Cerchas

Madera: 31 Vigas 32 Mixta

40 Otros

Tipo de entrepiso:

12

Año de construcción

1. Antes de 1930

2. 1930 a 1984

3. 1985 a 1997

4. A partir de 1998

3



ALCALDÍA MAYOR
DE BOGOTÁ D.C.

Fondo de Prevención y
ATENCIÓN DE EMERGENCIAS

Ver 1.0 / Marzo 2004

Módulo 6. Diligenciamiento del Formulario de
Inspección

Diapositiva No 67



ESTADO DE LA EDIFICACION

Estado General de la Edificación

Revisar la edificación en forma global para las condiciones señaladas a continuación y hacer las aclaraciones necesarias en la sección de comentarios:

1. Existe colapso:

1. No 2. Parcial 3. Total

1

2. Desviación o inclinación de la edificación o de algún entrepiso

1. Si 2. No 3. No se pudo determinar

2

3. Falla o asentamiento de la cimentación:

1. Si 2. No 3. No se pudo determinar

2

Daños en Elementos Arquitectónicos

Indique el grado de daño de los elementos



ALCALDÍA MAYOR
DE BOGOTÁ D.C.

Fondo de Prevención y
ATENCIÓN DE EMERGENCIAS

PÁGINA 1: DAÑOS ARQUITECTÓNICOS

4. Muros de fachadas o antepechos

1. Ninguno 2. Leve 3. Moderado 4. Fuerte 5. Severo

3

5. Muros divisorios o particiones

1. Ninguno 2. Leve 3. Moderado 4. Fuerte 5. Severo

5

6. Cielo rasos y luminarias

1. Ninguno 2. Leve 3. Moderado 4. Fuerte 5. Severo

1

7. Cubierta

1. Ninguno 2. Leve 3. Moderado 4. Fuerte 5. Severo

5

8. Escaleras

1. Ninguno 2. Leve 3. Moderado 4. Fuerte 5. Severo

3

9. Instalaciones: Acueducto Alcantarillado Energía Gas

1. Ninguno 2. Leve 3. Moderado 4. Fuerte 5. Severo

1

10. Tanques elevados

1. Ninguno 2. Leve 3. Moderado 4. Fuerte 5. Severo

1



ALCALDÍA MAYOR
DE BOGOTÁ D.C.

Fondo de Prevención y
ATENCIÓN DE EMERGENCIAS

Ver 1.0 / Marzo 2004

Módulo 6. Diligenciamiento del Formulario de
Inspección

Diapositiva No 69



Problemas Geotécnicos

11. Falla en talud o movimientos en masa
1. No 2. Puntual 3. General

1

12. Asentamiento, subsidencia o licuación
1. No 2. Puntual 3. General

1



ALCALDÍA MAYOR
DE BOGOTÁ D.C.

Fondo de Prevención y
ATENCIÓN DE EMERGENCIAS

PÁGINA 1: DAÑO ESTRUCTURAL PISO MÁS AFECTADO

Daños en Elementos Estructurales en el piso de mayor afectación

1

Indique el nivel de entrepiso con el mayor daño

Indique el porcentaje de los elementos afectados según su grado de daño

	1. Ninguno	2. Leve	3. Moderado	4. Fuerte	5. Severo
13. Columnas o muros portantes	40	20	35	5	
14. Vigas	80	15	5		
15. Nudos o puntos de conexión	95		5		
16. Entrepisos	100				



ALCALDÍA MAYOR
DE BOGOTÁ D.C.

Fondo de Prevención y
ATENCIÓN DE EMERGENCIAS

Ver 1.0 / Marzo 2004

Módulo 6. Diligenciamiento del Formulario de
Inspección

Diapositiva No 71



Porcentaje de Daños Global de la Edificación

Estimar el porcentaje del área afectada con relación al área total construida de la edificación :

Rango	%	Clasificación Global del daño
0%	<input type="checkbox"/>	Ninguno
0 - 10%	<input type="checkbox"/>	Leve
10 - 30%	<input type="checkbox"/>	Moderado
30 - 60%	<input checked="" type="checkbox"/>	Fuerte
60 - 100%	<input type="checkbox"/>	Severo
100%	<input type="checkbox"/>	Colapso total



ALCALDÍA MAYOR
DE BOGOTÁ D.C.

Fondo de Prevención y
ATENCIÓN DE EMERGENCIAS

HABITABILIDAD SEGÚN DAÑO ESTRUCTURAL

	HABITABLE (VERDE)	USO RESTRINGIDO (AMARILLO)	NO HABITABLE (NARANJA)	PELIGRO DE COLAPSO (ROJO)
1. Ninguno				
2. Leve	< 30%	>30%		
3. Moderado	No hay daños	< 30%	30 a 60%	> 60%
4. Fuerte	No hay daños	< 10%	10 a 30%	> 30%
5. Severo	No hay daños	< 5%	5 a 15%	>15%
Comentarios	Daños muy leves y muy puntales o que no evidencia ningún tipo de daño estructural	Los daños estructurales son tan puntales que no reducen su capacidad global de resistencia ni ponen en peligro la estabilidad	Disminución de la capacidad de resistir cargas verticales u horizontales pero no existe inestabilidad potencial	Disminución significativa de la capacidad para resistir cargas verticales o laterales en tal proporción que existe inestabilidad potencial



ALCALDÍA MAYOR
DE BOGOTÁ D.C.

Fondo de Prevención y
ATENCIÓN DE EMERGENCIAS

Módulo 6. Diligenciamiento del Formulario de
Inspección

Diapositiva No 73



Ver 1.0 / Marzo 2004

Clasificación global del daño y habitabilidad de la edificación

Clasificación Global del daño

1. Ninguno
2. Leve
3. Moderado
4. Fuerte
5. Severo

Clasificación de habitabilidad (color)

- Habitable (verde)
- Habitable (verde)
- Uso restringido (amarillo)
- No habitable (naranja)
- Peligro de colapso (rojo)

Indique la clasificación del daño según la presente evaluación

4

Existe una clasificación previa?

1. Si 2. No

2

Cual? _____



ALCALDÍA MAYOR
DE BOGOTÁ D.C.

Fondo de Prevención y
ATENCIÓN DE EMERGENCIAS

RECOMENDACIONES Y MEDIDAS DE SEGURIDAD

Se necesita visita especializada por aspectos:

Estructurales

Geotécnicos

Servicios públicos

Medidas de seguridad:

Restringir paso de peatones

Restringir tráfico vehicular

Evacuar parcialmente la edificación

Evacuar totalmente la edificación

Manejo de sustancias peligrosas

Especifique lugares de la edificación que requieran la aplicación de las medidas de seguridad



ALCALDÍA MAYOR
DE BOGOTÁ D.C.

Fondo de Prevención y
ATENCIÓN DE EMERGENCIAS

Se recomienda intervención de:

Planeación-
Control físico

Policia-
Ejército

Tránsito

Bomberos

Entidades de rescate

Apuntalar

Demoler elementos en peligro
de caer

Evacuar edificaciones vecinas

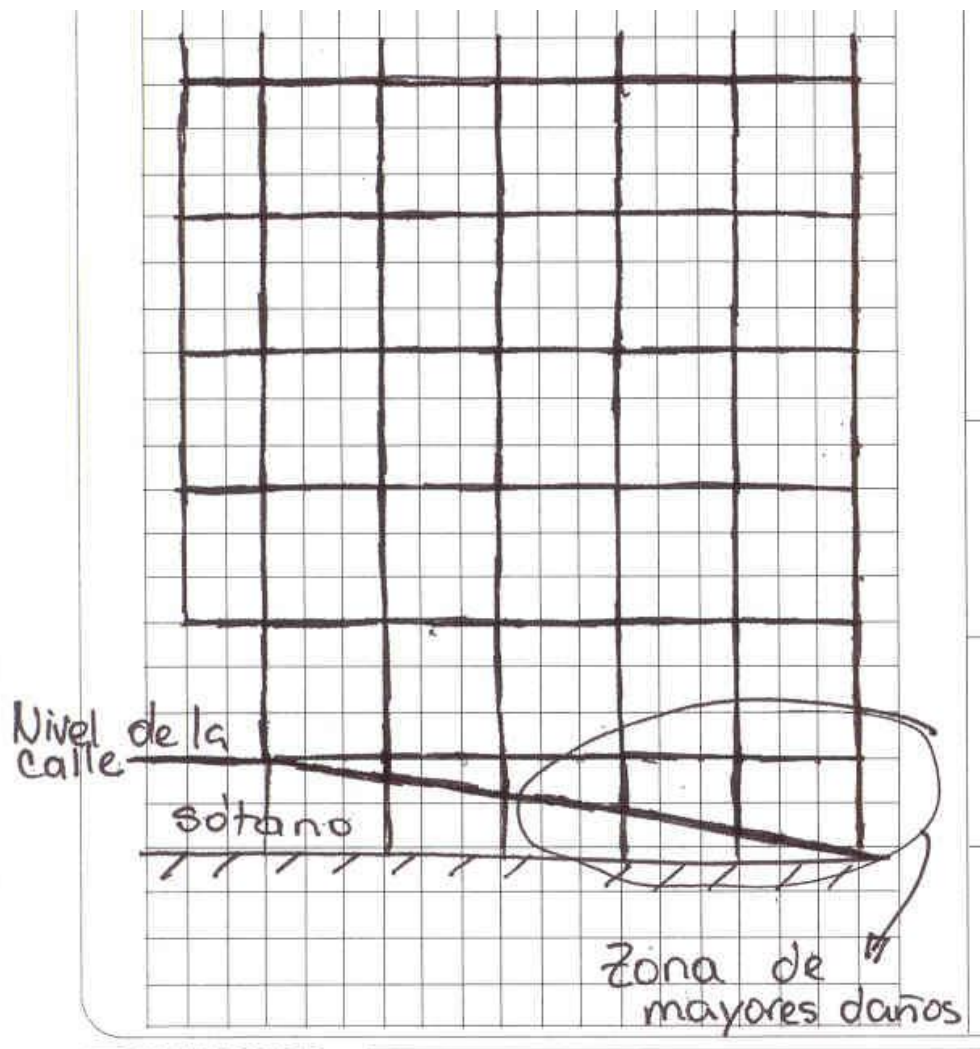
Desconectar 1. Energía 2. Gas 3. Agua

CONDICIONES DE EMERGENCIAS



ALCALDÍA MAYOR
DE BOGOTÁ D.C.

Fondo de Prevención y
ATENCIÓN DE EMERGENCIAS



ALCALDÍA MAYOR
DE BOGOTÁ D.C.

Fondo de Prevención y
ATENCIÓN DE EMERGENCIAS



CONDICIONES PRE-EXISTENTES

Calidad de la Construcción:

1. Buena 2. Regular 3. Mala

1

Posición de la edificación en la manzana:

1. Esquina 2. Intermedia 3. Libre por un costado 4. Libre por dos costados

1

Configuración en Planta:

1. Buena 2. Regular 3. Mala

1

Configuración en Altura:

1. Buena 2. Regular 3. Mala

1

Configuración estructural:

1. Buena 2. Regular 3. Mala

2.

Hay indicios de daños por sismos anteriores

1. Si 2. No

2.

Hubo reparación

1. Total 2. Parcial 3. Ninguna

NA.



ALCALDÍA MAYOR
DE BOGOTÁ D.C.

Fondo de Prevención y
ATENCIÓN DE EMERGENCIAS

EFECTO EN LOS OCUPANTES

Hubo muertos o heridos:

1. No 2. Si 3.No se sabe

2

Número de personas fallecidas

0

Número de heridos

2

OCUPACION DE LA EDIFICACION

En el momento de realizar esta evaluación la edificación está habitada:

1. Si 2. No

2

Número de unidades residenciales o comerciales existentes

18

Número de unidades residenciales o comerciales no habitables

18

PERSONA PARA CONTACTO

Nombres y Apellidos

Pedro Ramirez (Administrador)

Teléfono

2254830



ALCALDIA MAYOR
DE BOGOTÁ D.C.

Fondo de Prevención y
ATENCIÓN DE EMERGENCIAS

Módulo 6. Diligenciamiento del Formulario de
Inspección

Diapositiva No 79



Ver 1.0 / Marzo 2004

PÁGINA 2: COMENTARIOS, INSPECTORES Y FECHA

COMENTARIOS

Ampliar la evaluación con observaciones que ayuden a darle claridad al formulario. Indicar los elementos donde los daños fueron más importantes. Amplie recomendaciones.

Grietas en columnas pero no se observa exposición del refuerzo
Los daños más severos fueron generados por golpeo con la edificación vecina y problemas de columnas cortas.

INSPECTORES

Código de la comisión:

No de Evaluadores:

Nombre del líder de la comisión:

Firma:

FECHA DE INSPECCIÓN

Día	Mes	Año	Hora 24:00
25	01	2020	14:00



ALCALDÍA MAYOR
DE BOGOTÁ D.C.

Fondo de Prevención y
ATENCIÓN DE EMERGENCIAS

Ver 1.0 / Marzo 2004

Módulo 6. Diligenciamiento del Formulario de
Inspección

Diapositiva No 80



INSPECCIÓN DE EDIFICACIONES
E UN SISMO



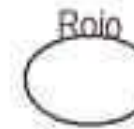
Formulario Número

Inspección de la edificación

Clasificación de habitabilidad

Exterior e interior

No se pudo entrar



ALCALDÍA MAYOR
DE BOGOTÁ D.C.

Fondo de Prevención y
ATENCIÓN DE EMERGENCIAS

Ver 1.0 / Marzo 2004

Módulo 6. Diligenciamiento del Formulario de
Inspección

Diapositiva No 81

