

EVALUACIÓN DE DAÑOS Y DE LA SEGURIDAD DE EDIFICACIONES DESPUÉS DE UN SISMO

MÓDULOS DE CAPACITACIÓN



MÓDULO 2 – SISTEMAS Y PLANES INTERINSTITUCIONALES PARA LA GESTIÓN DEL RIESGO SÍSMICO



ALCALDÍA MAYOR
DE BOGOTÁ D.C.

Fondo de Prevención y
ATENCIÓN DE EMERGENCIAS

DIRECCIÓN DE PREVENCIÓN Y ATENCIÓN DE EMERGENCIAS DE BOGOTÁ D.C.



● **Sistema Nacional de Prevención y Atención de Desastres**

- **Objetivos, estructura y organización: Ley 46 de 1988, Decreto 919 de 1989**
- **Plan Nacional de Prevención y Atención de Desastres, Decreto 093 de 1998**
- **Guías de actuación**

● **Sistema Distrital de Prevención y Atención de Emergencias de Bogotá – SDPA**

- **Objetivos, estructura y organización: Decreto 723, del 15 de octubre de 1999**
- **Plan General de Gestión de Riesgo**



ALCALDÍA MAYOR
DE BOGOTÁ D.C.

Fondo de Prevención y
ATENCIÓN DE EMERGENCIAS

Ver 1.0 / Marzo 2004

**Módulo 2. Sistemas y Planes Interinstitucionales para la
Gestión del Riesgo Sísmico
Diapositiva No 2**



● **Plan de Respuesta a Emergencias por Terremoto en Bogotá D.C.**

- **Objetivos**
- **Escenarios de daños**
- **Funciones de respuesta**
- **Organización para la respuesta en caso de terremotos**
- **Comité Operativo de Emergencias**

● **Planes Institucionales de Respuesta a Emergencias por Terremoto en Bogotá D.C.**

- **Contenido**



ALCALDIA MAYOR
DE BOGOTÁ D.C.

Fondo de Prevención y
ATENCIÓN DE EMERGENCIAS

Ver 1.0 / Marzo 2004

**Módulo 2. Sistemas y Planes Interinstitucionales para la
Gestión del Riesgo Sísmico
Diapositiva No 3**



- **Dar a conocer la organización del Sistema Nacional de Prevención y Atención de Desastres**
- **Describir la estructura, funcionamiento y organización del Sistema Distrital de Prevención y Atención de Emergencias**
- **Conocer las actividades, responsables y funciones de las diferentes entidades en caso de un terremoto en Bogotá**



ALCALDIA MAYOR
DE BOGOTÁ D.C.

Fondo de Prevención y
ATENCIÓN DE EMERGENCIAS

Ver 1.0 / Marzo 2004

**Módulo 2. Sistemas y Planes Interinstitucionales para la
Gestión del Riesgo Sísmico
Diapositiva No 4**



EVALUACIÓN DE DAÑOS Y DE LA SEGURIDAD DE EDIFICACIONES DESPUÉS DE UN SISMO

MÓDULO 2 – SISTEMA Y PLANES INTERINSTITUCIONALES PARA LA GESTIÓN DEL RIESGO SÍSMICO



CAPÍTULO 1 – Sistema Nacional de Prevención y Atención de Desastres - SNPAD



ALCALDÍA MAYOR
DE BOGOTÁ D.C.

Fondo de Prevención y
ATENCIÓN DE EMERGENCIAS

DIRECCIÓN DE PREVENCIÓN Y ATENCIÓN DE EMERGENCIAS DE BOGOTÁ D.C.

215

- ❖ Definir las responsabilidades y funciones de todos los organismos y entidades públicas, privadas y comunitarias, en las fases de prevención, manejo, rehabilitación, reconstrucción y desarrollo a que dan lugar las situaciones de desastre o de calamidad;
- ❖ Integrar los esfuerzos públicos y privados para la adecuada prevención y atención de las situaciones de desastre o de calamidad;
- ❖ Garantizar un manejo oportuno y eficiente de todos los recursos humanos, técnicos, administrativos y económicos que sean indispensables para la prevención y atención de las situaciones de desastre o calamidad



ALCALDÍA MAYOR
DE BOGOTÁ D.C.

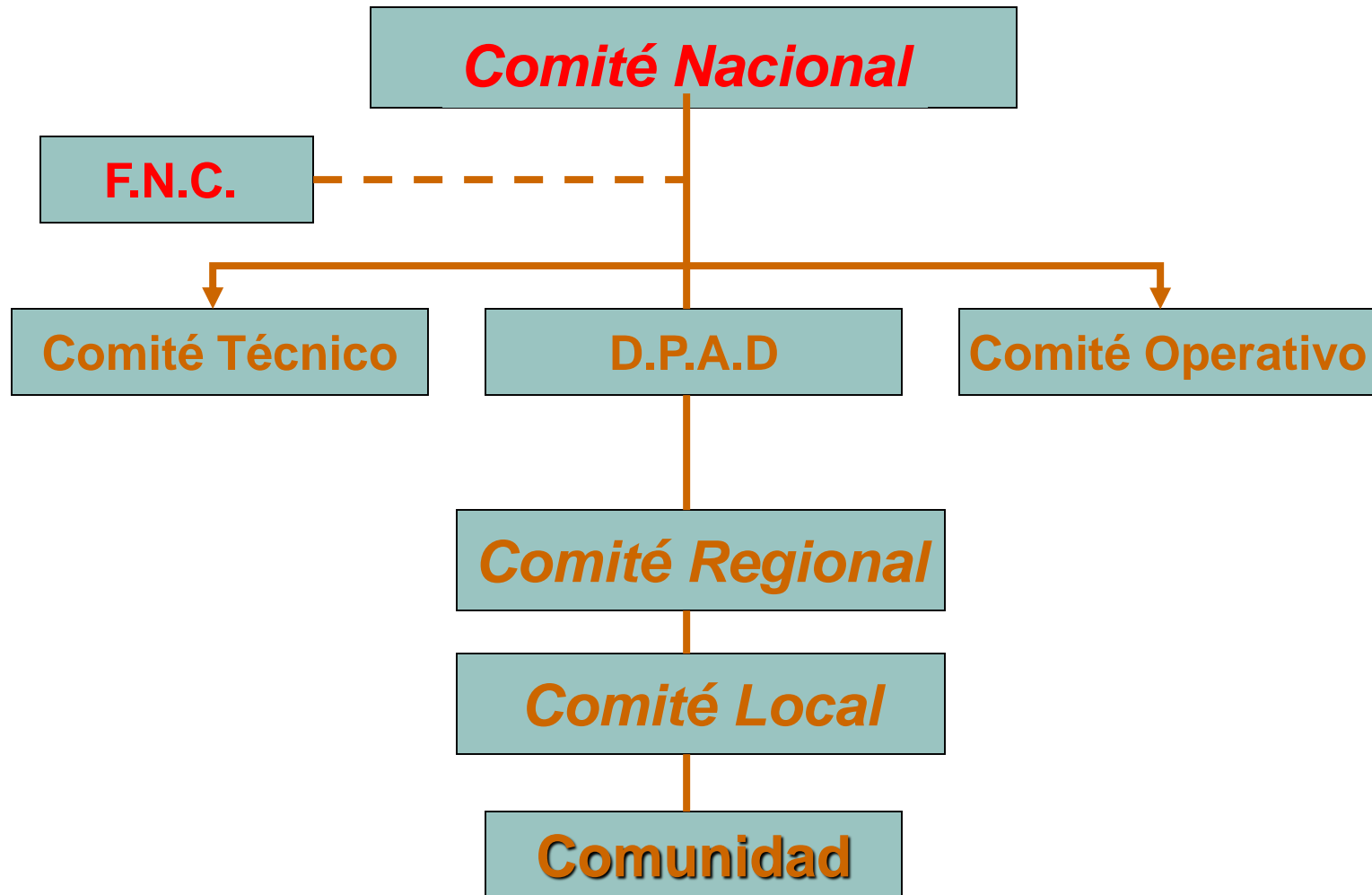
Fondo de Prevención y
ATENCIÓN DE EMERGENCIAS

Ver 1.0 / Marzo 2004

Módulo 2. Sistemas y Planes Interinstitucionales para la
Gestión del Riesgo Sísmico
Diapositiva No 6



ORGANIGRAMA SISTEMA NACIONAL



ALCALDIA MAYOR
DE BOGOTÁ D.C.

Fondo de Prevención y
ATENCIÓN DE EMERGENCIAS

Ver 1.0 / Marzo 2004

Módulo 2. Sistemas y Planes Interinstitucionales para la
Gestión del Riesgo Sísmico
Diapositiva No 7



INTEGRACIÓN DEL COMITÉ NACIONAL

- ❖ El presidente de la República o su delegado, quien lo presidirá.
- ❖ Los Ministros de Gobierno, Hacienda y Crédito Público, Defensa Nacional, Salud, Comunicaciones y Obras Públicas y Transporte.
- ❖ El Jefe del Departamento Nacional de Planeación.
- ❖ Los Directores de la Defensa Civil y de la Cruz Roja Nacional.
- ❖ El Jefe de la Dirección General para la Prevención y Atención de Desastres
- ❖ Dos representantes del Presidente de la República, escogidos de las Asociaciones Gremiales, Profesionales o Comunitarias.



ALCALDIA MAYOR
DE BOGOTÁ D.C.

Fondo de Prevención y
ATENCIÓN DE EMERGENCIAS

Ver 1.0 / Marzo 2004

Módulo 2. Sistemas y Planes Interinstitucionales para la
Gestión del Riesgo Sísmico
Diapositiva No 8



FUNCIONES DEL COMITÉ NACIONAL

- ❖ **Señalar pautas y orientaciones con relación al Plan Nacional de Prevención y Atención de Desastres y Sistema Integrado de Información.**
- ❖ **Definir los principales mecanismos para la ejecución y evaluación del PNPAD.**
- ❖ **Impulsar y orientar estudios sobre amenazas, análisis de condiciones de vulnerabilidad y de evaluación de riesgos.**
- ❖ **Brindar al Gobierno Nacional toda la información, recomendaciones y apoyo indispensable para los fines de la declaratoria de desastre y la determinación de su clasificación y carácter y para la declaratoria de retorno a la normalidad**
- ❖ **Determinar las orientaciones básicas para la atención de desastres nacionales, incluidas las fases de rehabilitación, reconstrucción y desarrollo**



ALCALDÍA MAYOR
DE BOGOTÁ D.C.

Fondo de Prevención y
ATENCIÓN DE EMERGENCIAS

Ver 1.0 / Marzo 2004

**Módulo 2. Sistemas y Planes Interinstitucionales para la
Gestión del Riesgo Sísmico
Diapositiva No 9**



FONDO NACIONAL DE CALAMIDADES - FNC

- ❖ **Cuenta especial de la Nación creada mediante el Decreto 1547 de 1984 para:**
- ❖ **Prestar el apoyo económico requerido para atención de emergencias y desastres.**
- ❖ **Cofinanciar proyectos de prevención y mitigación de desastres.**
- ❖ **Apoyar el fortalecimiento institucional y del SNPAD**



ALCALDIA MAYOR
DE BOGOTA D.C

Fondo de Prevención y
ATENCIÓN DE EMERGENCIAS

Ver 1.0 / Marzo 2004

**Módulo 2. Sistemas y Planes Interinstitucionales para la
Gestión del Riesgo Sísmico
Diapositiva No 10**



- ❖ Organismo de carácter asesor y coordinador conformado por representantes de las entidades responsables de la coordinación de emergencias.
- ❖ Podrá ejercer, en virtud de delegación, las funciones que corresponden al comité Nacional para la Prevención y Atención de Desastres salvo unas pocas que son indelegables.
- ❖ Comisiones Asesoras (15)
- ❖ Servicios Nacionales (7)



ALCALDIA MAYOR
DE BOGOTÁ D.C.

Fondo de Prevención y
ATENCIÓN DE EMERGENCIAS

Ver 1.0 / Marzo 2004

Módulo 2. Sistemas y Planes Interinstitucionales para la
Gestión del Riesgo Sísmico
Diapositiva No 11



FUNCIONES COMITÉ OPERATIVO NACIONAL

- ❁ **Coordinación general de las acciones para enfrentar las situaciones de desastre:**
 - a) Definición de soluciones sobre alojamiento temporal.**
 - b) Realización de censos.**
 - c) Diagnóstico inicial de los daños**
 - d) Atención primaria o básica a las personas afectadas**
 - e) Provisión de suministros básicos de emergencia, tales como alimentos, medicamentos, menajes y similares.**
 - f) Restablecimiento de las condiciones mínimas o básicas de saneamiento ambiental.**
 - g) Transporte y comunicaciones de emergencias y solución de los puntos de interrupción vial.**
 - h) Definición, establecimiento y operación de alertas y alarmas.**



ALCALDÍA MAYOR
DE BOGOTÁ D.C.

Fondo de Prevención y
ATENCIÓN DE EMERGENCIAS

Ver 1.0 / Marzo 2004

**Módulo 2. Sistemas y Planes Interinstitucionales para la
Gestión del Riesgo Sísmico
Diapositiva No 12**



DIRECCIÓN DE PREVENCIÓN Y ATENCIÓN DE DESASTRES

- ➊ **Dirección, coordinación y control de todas las actividades administrativas y operativas que sean indispensables para atender situaciones de desastre**
- ➋ **Orientar y coordinar las actividades para la elaboración, ejecución, seguimiento y evaluación del Plan Nacional para la prevención y Atención de Desastres**
- ➌ **Impulsar y promover el sistema Integrado de Información y asegurar su actualización y mantenimiento, con la colaboración de los Comités Regionales y Locales y de las entidades públicas y Privadas**
- ➍ **Dirigir y orientar las actividades del Comité Técnico Nacional**
- ➎ **Asumir la coordinación de todas las actividades necesarias para atender una situación de Desastre Nacional declarada**
- ➏ **Apoyar a los Comités Regionales y Locales**
- ➐ **Velar por la inclusión del componente de prevención de desastres en los procesos de planificación y desarrollo**



ALCALDÍA MAYOR
DE BOGOTÁ D.C.

Fondo de Prevención y
ATENCIÓN DE EMERGENCIAS

Ver 1.0 / Marzo 2004

**Módulo 2. Sistemas y Planes Interinstitucionales para la
Gestión del Riesgo Sísmico
Diapositiva No 13**



- ❁ **Velar por el cumplimiento de las disposiciones del plan nacional para la prevención y atención de desastres**
- ❁ **Orientar y coordinar las actividades de las entidades y organismos públicos y privados en torno a las situaciones de desastre regional o local.**
- ❁ **Efectuar estudios e investigaciones sobre amenazas, vulnerabilidad y situaciones de riesgo bajo la orientación y coordinación de la DPAD.**
- ❁ **Promover la inclusión del componente de prevención en los planes de desarrollo y ordenamiento territorial.**



ALCALDÍA MAYOR
DE BOGOTÁ D.C.

Fondo de Prevención y
ATENCIÓN DE EMERGENCIAS

Ver 1.0 / Marzo 2004

**Módulo 2. Sistemas y Planes Interinstitucionales para la
Gestión del Riesgo Sísmico
Diapositiva No 14**



FUNCIONES DE LOS COMITÉS REGIONALES Y LOCALES

- ❖ **Formular procesos integrales de rehabilitación de zonas afectadas.**
- ❖ **Realizar promover y coordinar programas de capacitación educación e información publica.**
- ❖ **Asumir la dirección y coordinación de actividades necesarias para atender una situación de desastres local declarada**
- ❖ **Ejecutar los planes de contingencia.**
- ❖ **Garantizar una respuesta rápida y eficaz para el pronto retorno a la normalidad.**
- ❖ **Organizar las comisiones de trabajo**



ALCALDIA MAYOR
DE BOGOTÁ D.C

Fondo de Prevención y
ATENCIÓN DE EMERGENCIAS

Ver 1.0 / Marzo 2004

**Módulo 2. Sistemas y Planes Interinstitucionales para la
Gestión del Riesgo Sísmico
Diapositiva No 15**



- ❁ **Es la instancia que representa el SNPAD en el nivel municipal; integrado por instrumentos institucionales, técnicos, científicos y organizativos, públicos y privados para responder, desde el ámbito de su competencia, por la tarea de evitar o reducir los efectos de los desastres.**
- ❁ **La primera autoridad para el manejo de los procesos de prevención, atención y recuperación en cada jurisdicción es el Alcalde con su Comité Local de Prevención y Atención de Desastres.**



ALCALDIA MAYOR
DE BOGOTÁ D.C.

Fondo de Prevención y
ATENCIÓN DE EMERGENCIAS

Ver 1.0 / Marzo 2004

**Módulo 2. Sistemas y Planes Interinstitucionales para la
Gestión del Riesgo Sísmico
Diapositiva No 16**



Tres comisiones de trabajo

- ❖ **Técnica:** orientada a conocer mejor las amenazas y las vulnerabilidades y promover la incorporación de la prevención y mitigación dentro del proceso de planificación.,
- ❖ **Operativa:** dirigida a realizar preparativos para la atención inmediata en caso de que se presente un fenómeno natural o antrópico
- ❖ **Educación:** orientada al desarrollo de actividades que permitan introducir los conceptos de prevención en la cultura



ALCALDÍA MAYOR
DE BOGOTÁ D.C.

Fondo de Prevención y
ATENCIÓN DE EMERGENCIAS

Ver 1.0 / Marzo 2004

Módulo 2. Sistemas y Planes Interinstitucionales para la
Gestión del Riesgo Sísmico
Diapositiva No 17



El Plan Nacional para la Prevención y Atención de Desastres, reglamentado por el Decreto 93 de 1998 define los objetivos, principios, estrategias y programas de la Política nacional.

OBJETIVOS:

- ❁ **La reducción de riesgos y prevención de desastres.**
- ❁ **La respuesta efectiva en caso de desastre.**
- ❁ **La recuperación rápida de zonas afectadas.**



ALCALDIA MAYOR
DE BOGOTÁ D.C.

Fondo de Prevención y
ATENCIÓN DE EMERGENCIAS

Ver 1.0 / Marzo 2004

**Módulo 2. Sistemas y Planes Interinstitucionales para la
Gestión del Riesgo Sísmico
Diapositiva No 18**



ESTRATEGIAS

- ❖ **El conocimiento sobre riesgos de origen natural y antrópico**
- ❖ **La incorporación de la prevención y reducción de riesgos en la planificación**
- ❖ **El fortalecimiento del desarrollo institucional**
- ❖ **La socialización de la prevención y la mitigación de desastres**



ALCALDIA MAYOR
DE BOGOTÁ D.C.

Fondo de Prevención y
ATENCIÓN DE EMERGENCIAS

Ver 1.0 / Marzo 2004

**Módulo 2. Sistemas y Planes Interinstitucionales para la
Gestión del Riesgo Sísmico
Diapositiva No 19**



- ❁ **Lineamientos para la definición de la organización, responsabilidades, funciones, y procedimientos necesarios para la atención de un evento desastroso de grandes proporciones en el país**
- ❁ **Procedimiento general de actuación**
- ❁ **Guías protocolarias de actuación (por cargo)**



ALCALDIA MAYOR
DE BOGOTÁ D.C.

Fondo de Prevención y
ATENCIÓN DE EMERGENCIAS

Ver 1.0 / Marzo 2004

**Módulo 2. Sistemas y Planes Interinstitucionales para la
Gestión del Riesgo Sísmico
Diapositiva No 20**



❖ Principio general:

Garantizar la gobernabilidad y el buen funcionamiento institucional

❖ Principios institucionales básicos:

El Alcalde en coordinación con el Comité de Prevención y Atención de Desastres es responsable de planificar, organizar y dirigir la atención de la emergencia



ALCALDIA MAYOR
DE BOGOTÁ D.C.

Fondo de Prevención y
ATENCIÓN DE EMERGENCIAS

Ver 1.0 / Marzo 2004

Módulo 2. Sistemas y Planes Interinstitucionales para la
Gestión del Riesgo Sísmico
Diapositiva No 21



Guía No. 8 RELACION CON NIVELES TERRITORIALES

Sr. Alcalde:

Una vez ha tenido conocimiento de la ocurrencia de un evento desastroso severo usted debe asumir la dirección y el manejo de las decisiones políticas y administrativas para la atención del desastre



ALCALDIA MAYOR
DE BOGOTÁ D.C.

Fondo de Prevención y
ATENCIÓN DE EMERGENCIAS

Ver 1.0 / Marzo 2004

**Módulo 2. Sistemas y Planes Interinstitucionales para la
Gestión del Riesgo Sísmico
Diapositiva No 22**



Guía No. 8 RELACION CON NIVELES TERRITORIALES

El alcalde y el Comité Distrital deben disponer de un plan de emergencia y respuesta.

Las acciones nacionales deben canalizarse a través de esta instancia.



ALCALDIA MAYOR
DE BOGOTÁ D.C.

Fondo de Prevención y
ATENCIÓN DE EMERGENCIAS

Ver 1.0 / Marzo 2004

**Módulo 2. Sistemas y Planes Interinstitucionales para la
Gestión del Riesgo Sísmico
Diapositiva No 23**



EVALUACIÓN DE DAÑOS Y DE LA SEGURIDAD DE EDIFICACIONES DESPUÉS DE UN SISMO

MÓDULO 2 – SISTEMA Y PLANES INTERINSTITUCIONALES PARA LA GESTIÓN DEL RIESGO SÍSMICO



CAPÍTULO 2 – Sistema Distrital de Prevención y Atención de Emergencias de Bogotá - SDPAE



ALCALDÍA MAYOR
DE BOGOTÁ D.C.

Fondo de Prevención y
ATENCIÓN DE EMERGENCIAS

DIRECCIÓN DE PREVENCIÓN Y ATENCIÓN DE EMERGENCIAS DE BOGOTÁ D.C.



ADMINISTRACIÓN DISTRITAL



ALCALDÍA MAYOR
DE BOGOTÁ D.C.

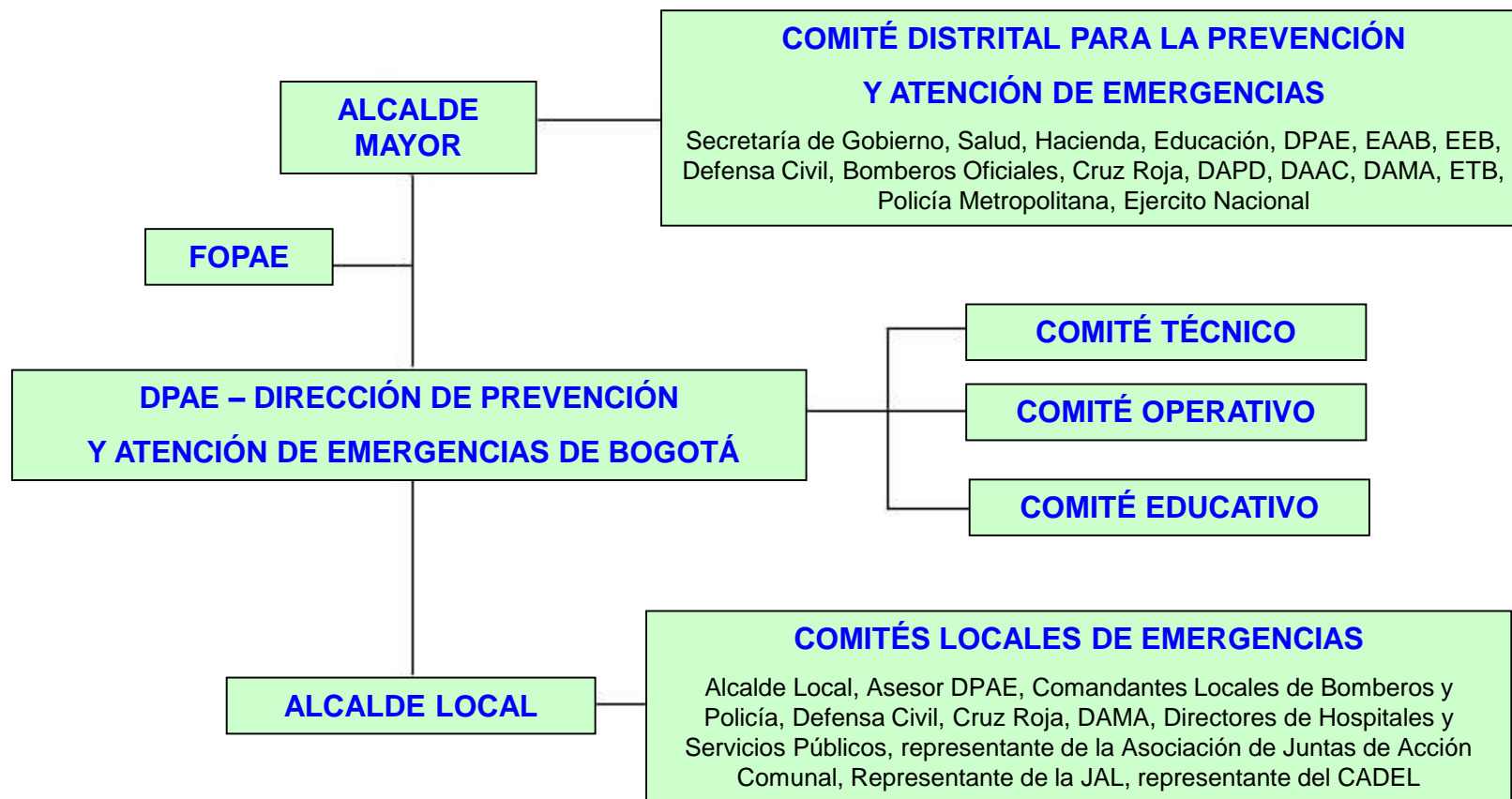
Fondo de Prevención y
ATENCIÓN DE EMERGENCIAS

Ver 1.0 / Marzo 2004

Módulo 2. Sistemas y Planes Interinstitucionales para la
Gestión del Riesgo Sísmico
Diapositiva No 25



SISTEMA DISTRITAL DE PREVENCIÓN Y ATENCIÓN DE EMERGENCIAS



ALCALDIA MAYOR
DE BOGOTÁ D.C.

Fondo de Prevención y
ATENCIÓN DE EMERGENCIAS

Ver 1.0 / Marzo 2004

**Módulo 2. Sistemas y Planes Interinstitucionales para la
Gestión del Riesgo Sísmico
Diapositiva No 26**



FUNCIONES DEL COMITÉ DISTRITAL

- Asesorar la fijación y aplicación de las políticas y estrategias para la atención de los Desastres;
- Prestar el apoyo y la asistencia necesaria al Comité Nacional para la Prevención y Atención de Desastres para la declaratoria de las situaciones de Desastre, para su atención y para la declaratoria de retorno a la normalidad;
- Dar el concepto previo para la declaración de las situaciones de calamidad pública que se presenten en el Distrito Capital y para la declaratoria de retorno a la normalidad;
- Garantizar una respuesta oportuna y eficaz de las entidades encargadas de la atención de las situaciones respectivas, velando por el cumplimiento de sus funciones y procedimientos y por la aplicación estricta de las normas que se expidan para el manejo de las situaciones respectivas;
- Coordinar la ejecución de los planes de acción para el manejo de las situaciones de desastre y de calamidad pública que se presenten en el Distrito Capital.



ALCALDÍA MAYOR
DE BOGOTÁ D.C.

Fondo de Prevención y
ATENCIÓN DE EMERGENCIAS

Ver 1.0 / Marzo 2004

Modulo 2. Sistemas y Planes interinstitucionales para la

atención de desastres y calamidades

Diapositiva No 27



FUNCIONES DE LA DIRECCIÓN DISTRITAL - DPAE

- ➊ Promover la adopción y cumplimiento de lo dispuesto en el Decreto Ley 919 de 1989, en lo aplicable al Distrito, a través de los comités que conforman el Sistema Distrital.
- ➋ Preparar el componente de prevención y atención de emergencias de los planes de desarrollo distritales y el plan de ordenamiento territorial, en coordinación con Planeación Distrital, de acuerdo con lo establecido en el Plan Nacional para la Prevención y Atención de Desastres.
- ➌ Coordinar la formulación de los planes de acción para el manejo y atención efectiva de las situaciones de calamidad pública y desastre de carácter distrital;
- ➍ Diseñar y poner en marcha los procedimientos y los sistemas de detección y alerta para la vigilancia y aviso oportuno a la población y asesorar al Gobierno Distrital en la determinación de los estados de alerta y en las medidas que se requieran adoptar para cada caso;
- ➎ Garantizar la coordinación de las decisiones adoptadas por los Comités Interinstitucionales Distritales con las de los Comités Locales de Emergencias.



ALCALDÍA MAYOR
DE BOGOTÁ D.C.

Fondo de Prevención y
ATENCIÓN DE EMERGENCIAS

Ver 1.0 / Marzo 2004

**Módulo 2. Sistemas y Planes Interinstitucionales para la
Gestión del Riesgo Sísmico
Diapositiva No 28**



- ✚ Apoyar al alcalde Local en lo referente a las acciones que se emprendan para la prevención y atención de emergencias de acuerdo con las particularidades de la localidad.
- ✚ Formular el Plan de Emergencias de la Localidad y los planes de contingencia a que haya lugar.
- ✚ Proponer y promover la formulación de proyectos de prevención y atención de emergencias, así como su inclusión en el presupuesto y en los planes de inversión y desarrollo local.
- ✚ Promover la incorporación del tema de prevención y atención de emergencias en la programación y ejecución de las actividades y recursos de las entidades miembros.
- ✚ Dar cumplimiento a lo dispuesto por los Comités Interinstitucionales Distritales.
- ✚ Llevar a cabo las funciones que sean asignadas por el Alcalde Mayor, los Comités Distritales y la dirección de Prevención y Atención de Emergencias.



ALCALDIA MAYOR
DE BOGOTÁ D.C.

Fondo de Prevención y
ATENCIÓN DE EMERGENCIAS

Ver 1.0 / Marzo 2004

**Módulo 2. Sistemas y Planes Interinstitucionales para la
Gestión del Riesgo Sísmico
Diapositiva No 29**



PLAN GENERAL DE GESTIÓN DE RIESGO DEL DISTRITO



Fenómenos:

- **Sismo**
- **Deslizamientos**
- **Inundaciones**
- **Tecnológicos**
- **Incendios forestales**
- **Eventos masivos**



ALCALDIA MAYOR
DE BOGOTÁ D.C.

Fondo de Prevención y
ATENCIÓN DE EMERGENCIAS

Ver 1.0 / Marzo 2004

**Módulo 2. Sistemas y Planes Interinstitucionales para la
Gestión del Riesgo Sísmico
Diapositiva No 30**



FONDO DE PREVENCIÓN Y ATENCIÓN DE EMERGENCIAS - FOPAE



ALCALDÍA MAYOR
DE BOGOTÁ D.C.

Fondo de Prevención y
ATENCIÓN DE EMERGENCIAS

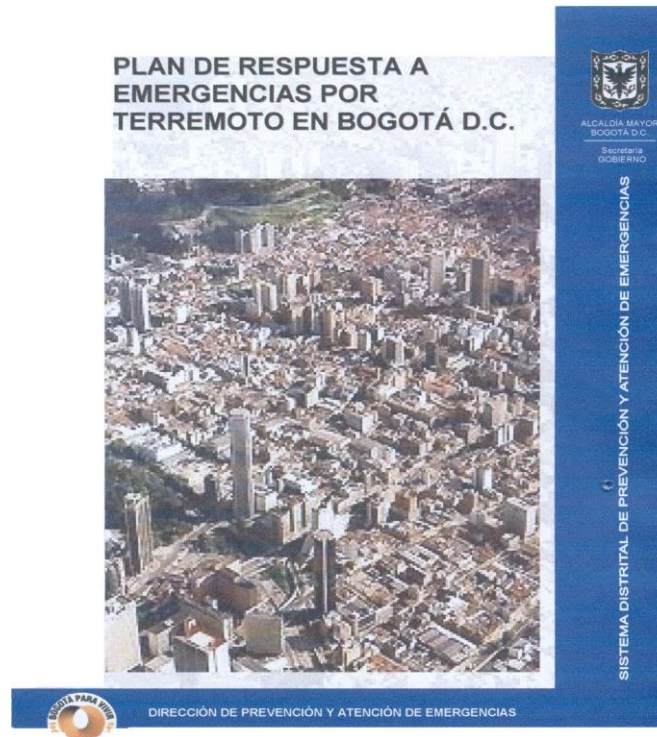
Ver 1.0 / Marzo 2004

**Módulo 2. Sistemas y Planes Interinstitucionales para la
Gestión del Riesgo Sísmico
Diapositiva No 31**



EVALUACIÓN DE DAÑOS Y DE LA SEGURIDAD DE EDIFICACIONES DESPUÉS DE UN SISMO

MÓDULO 2 – SISTEMA Y PLANES INTERINSTITUCIONALES PARA LA GESTIÓN DEL RIESGO SÍSMICO



CAPÍTULO 3 – Plan Distrital de Respuesta a Emergencias por Terremoto en Bogotá



ALCALDÍA MAYOR
DE BOGOTÁ D.C.

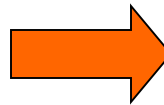
Fondo de Prevención y
ATENCIÓN DE EMERGENCIAS

DIRECCIÓN DE PREVENCIÓN Y ATENCIÓN DE EMERGENCIAS DE BOGOTÁ D.C.

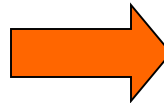


PLAN DISTRICTAL DE RESPUESTA A EMERGENCIAS POR SISMO

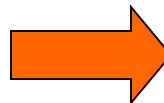
PLAN GESTION
DEL RIESGO



PROTOCOLOS
DGPAD



ESCENARIOS
DE RIESGO



PLAN DISTRICTAL

Funciones de soporte		1	2	3	4	5	6	7	8	9	10	11	12
		ACCESIBILIDAD Y TRANSPORTE	COMUNICACIONES	CONSOLIDACIÓN DE DAÑOS Y REPARACIÓN ASOCIADOS	SALUD	SEGURIDAD Y RESCATE	INICIATIVAS Y MATERIALES PROMOCIONALES	SERVICIOS PUBLICOS	SEGURIDAD Y CONVIVENCIA	ALIMENTACIÓN Y ALIMENTACIÓN	INFORMACIÓN PUBLICA	ASUNTOS AMBIENTALES Y ECONOMICOS	PLANIFICACIÓN GENERAL DE LA RESPUESTA
No.	ENTIDAD												
1	SECRETARIA DE GOBIERNO								P		S	S	S
2	SECRETARIA GENERAL											P	
3	SECRETARIA DE SALUD				P	S				S			
4	SECRETARIA DE TRANSITO	P											
5	SECRETARIA DE HACIENDA											S	
6	OFICINA DE PRENSA ALCALDIA										P		
7	DAPO			S				S					P
8	DPAE	S	S		S	S	S	S	S	S	S	S	S
9	DAMA			S	S	S	S	S	S	S			S
10	DABS									P			
11	DMAC				S	S				S			
12	CUERPO OFICIAL DE BOMBEROS			S		P	P			S	S		
13	DEFENSA CIVIL	S	S	S	S	S	S	S	S	S	S		
14	CRUZ ROJA		S	S	S	S	S	S		S			
15	POLICIA METROPOLITANA	S	P	S	S	S	S		S				
16	POLICIA DE TRANSITO	S	S	S	S	S	S						S
17	EJERCITO	S	S	S	S	S			S				
18	FUERZA AEREA	S		S	S	S							
19	MEDICINA LEGAL				S								
20	FISCALIA				S								
21	AERONAUTICA	S											
22	UESP				S			P					
23	IDU	S											
24	EAAB			S	S		S	S		S			S
25	ETB				S		S	S					
26	GAS NATURAL			S	S		S	S					
27	CODENSA				S		S	S			S		
28	IDRO										S		
29	METROMOVIDA			S						S			
30	TRANSMISION	S						S					



ALCALDIA MAYOR
DE BOGOTÁ D.C.

Fondo de Prevención y
ATENCIÓN DE EMERGENCIAS

Ver 1.0 / Marzo 2004

Módulo 2. Sistemas y Planes Interinstitucionales para la
Gestión del Riesgo Sísmico
Diapositiva No 33



PLAN DISTRITAL DE RESPUESTA A EMERGENCIAS POR SISMO

ALCALDÍA MAYOR DE BOGOTÁ

DIRECTIVA No.

008

"Por medio de la cual se implementa el Plan de Respuesta a Emergencias por Terremoto en Bogotá, D. C."

PARA SECRETARIOS DE DESPACHO, DIRECTORES DE DEPARTAMENTO ADMINISTRATIVO, GERENTES Y DIRECTORES DE UNIDADES ADMINISTRATIVAS, ESTABLECIMIENTOS PÚBLICOS, EMPRESAS INDUSTRIALES Y COMERCIALES DEL ESTADO, EMPRESAS SOCIALES DEL ESTADO, EMPRESAS OFICIALES Y MIXTAS DE SERVICIOS PÚBLICOS DOMICILIARIOS, SOCIEDADES DE ECONOMÍA MIXTA, SOCIEDADES PÚBLICAS, ALCALDES LOCALES, ENTES UNIVERSITARIOS AUTÓNOMOS Y DEMÁS ENTIDADES INVOLUCRADAS EN EL PLAN DISTRITAL DE RESPUESTA A EMERGENCIAS POR TERREMOTO EN BOGOTÁ, D. C.

DE ALCALDE MAYOR DE BOGOTÁ

ASUNTO PLAN DISTRITAL DE RESPUESTA A EMERGENCIAS POR TERREMOTO EN BOGOTÁ, D. C.

La adecuada atención de una emergencia requiere como condición fundamental garantizar la gobernabilidad y el buen funcionamiento institucional, la coordinación y la armonía de las instituciones públicas y privadas.

Por lo anterior, estoy enviando el "Plan de Respuesta a Emergencias por Terremoto en Bogotá", presentado a ustedes el 30 de abril de 2002, complementado posteriormente mediante trabajo interinstitucional coordinado por la Dirección de Prevención y Atención de Emergencias de la Secretaría de Gobierno y entregado finalmente de manera oficial en el Comité Distrital de Prevención y Atención de Emergencias realizado el pasado 9 de octubre.

Dicho Plan de Respuesta tiene por objeto la definición de los procesos y la estructura organizacional que garantice la coordinación interinstitucional para el manejo efectivo en una situación de emergencia generada por un terremoto en la ciudad de Bogotá.

ALCALDÍA MAYOR DE BOGOTÁ

DIRECTIVA No.

008

"Por medio de la cual se implementa el Plan de Respuesta a Emergencias por Terremoto en Bogotá, D. C."

Este Plan debe ser implementado por todas las entidades distritales, responsables de las actividades de respuesta, y aplicado en caso de terremoto hasta tanto se establezca el Plan de Acción Específico (Artículo 20, Decreto Ley 919 de 1989) para el manejo de la emergencia y la recuperación de acuerdo con la situación que se haya presentado.

Es necesario que todas las entidades identificadas e involucradas en el Plan conozcan su estructura y participen diligentemente en las actividades relacionadas con su adopción e implementación.

El documento en mención incluye la "Guía de Procedimientos del Comité Distrital de Prevención y Atención de Emergencias de Bogotá, D. C. en Caso de Terremoto" la cual tiene por objeto orientar a los directivos de la Administración Distrital y demás miembros del Comité Distrital sobre su actuación en caso de ocurrencia de un terremoto en Bogotá.

De la misma forma, es imprescindible que todas las entidades desarrollen e implementen su propio Plan Institucional de Respuesta a Emergencias de acuerdo con la Guía que ha sido diseñada para estos efectos, documentos que de igual manera fueron entregados el pasado 9 de octubre por la Dirección de Prevención y Atención de Emergencias.

Agradezco su colaboración para que las directrices aquí contenidas sean difundidas e implementadas al interior de cada una de las entidades que ustedes dirigen.

Cordialmente,



ANTANAS MOCKUS SIVICKAS
Alcalde Mayor



ALCALDÍA MAYOR
DE BOGOTÁ D.C.

Fondo de Prevención y
ATENCIÓN DE EMERGENCIAS

**Módulo 2. Sistemas y Planes Interinstitucionales para la
Gestión del Riesgo Sísmico
Diapositiva No 34**

Ver 1.0 / Marzo 2004



OBJETIVOS PLAN DE RESPUESTA

- ❖ El objetivo general es definir los procesos y la estructura organizacional que garanticen la coordinación interinstitucional para el manejo efectivo de una situación de emergencia generada por un terremoto en la ciudad de Bogotá.
- ❖ **Objetivos específicos:**
 - Garantizar la vida y satisfacer las necesidades básicas para sobrevivir**
 - Mantener la gobernabilidad**
 - Garantizar la funcionalidad de la ciudad**



ALCALDIA MAYOR
DE BOGOTÁ D.C.

Fondo de Prevención y
ATENCIÓN DE EMERGENCIAS

Ver 1.0 / Marzo 2004

**Módulo 2. Sistemas y Planes Interinstitucionales para la
Gestión del Riesgo Sísmico
Diapositiva No 35**



- **Afectación directa a las personas**
- **Daños y destrucción de edificaciones**
- **Daños en vías públicas y el sistema de transporte**
- **Daños en sistemas de servicios públicos**
- **Reducción de la capacidad hospitalaria**
- **Reducción de la capacidad básica de respuesta a emergencias y seguridad**
- **Daños en sistemas de saneamiento**
- **Problemas de orden público**



ALCALDIA MAYOR
DE BOGOTÁ D.C.

Fondo de Prevención y
ATENCIÓN DE EMERGENCIAS

Ver 1.0 / Marzo 2004

**Módulo 2. Sistemas y Planes Interinstitucionales para la
Gestión del Riesgo Sísmico
Diapositiva No 36**



AFECTACIÓN O DAÑOS DIRECTOS E INDIRECTOS

- ❖ **Problemas en la articulación de la organización para la respuesta**
- ❖ **Problemas en la información pública**
- ❖ **Daños en otras funciones de la ciudad**
- ❖ **Daños adicionales estructurales y funcionales**
- ❖ **Efecto de las réplicas**
- ❖ **Agudización de las condiciones sociales de la población de bajos recursos**



ALCALDÍA MAYOR
DE BOGOTÁ D.C.

Fondo de Prevención y
ATENCIÓN DE EMERGENCIAS

Ver 1.0 / Marzo 2004

**Módulo 2. Sistemas y Planes Interinstitucionales para la
Gestión del Riesgo Sísmico
Diapositiva No 37**



FUNCIONES DE RESPUESTA

ACCESIBILIDAD
Y TRANSPORTE

COMUNICACIONES

CONSOLIDACION DE DAÑOS
Y RIESGO ASOCIADO

SALUD
Y SANEAMIENTO BASICO

BUSQUEDA
Y RESCATE

INCENDIOS Y
MATERIALES PELIGROSOS

SERVICIOS
PUBLICOS

SEGURIDAD
Y CONVIVENCIA

ALBERGUE
Y ALIMENTACION

INFORMACION
PUBLICA

ASPECTOS JURIDICOS
Y ECONOMICOS

PLANEACION GENERAL
DE LA RESPUESTA



ALCALDIA MAYOR
DE BOGOTÁ D.C.

Fondo de Prevención y
ATENCIÓN DE EMERGENCIAS

Ver 1.0 / Marzo 2004

Módulo 2. Sistemas y Planes Interinstitucionales para la
Gestión del Riesgo Sísmico
Diapositiva No 38



FUNCIONES DE RESPUESTA

FUNCIÓN		PROPOSITO
1	Accesibilidad y transporte	Garantizar el desarrollo de las misiones de respuesta en caso de emergencia por terremoto.
2	Comunicaciones	Proveer el soporte en materia de comunicaciones.
3	Consolidación de información de daños y riesgo asociado	Visualizar los posibles eventos derivados del terremoto y consolidar a nivel distrital los daños reportados por los distintas entidades.
4	Búsqueda y rescate	Proveer el soporte en materia de búsqueda y rescate para lograr en el menor tiempo posible el salvamento de vidas.
5	Salud y saneamiento básico	Garantizar la atención medica a los heridos, así como cubrir las necesidades en salud pública.
6	Incendios y materiales peligrosos	Atender incendios y accidentes con materiales peligrosos, desencadenados como efecto secundario del terremoto.
7	Servicios públicos	Garantizar la prestación de los servicios públicos, dando prioridad a la infraestructura para la atención de la misma.
8	Albergue y alimentación	Proveer albergue, alimento y vestuario a la población afectada por el terremoto, manejo de información que permita conocer el estado de la población afectada y <u>posibilitar el reencuentro de las familias.</u>
9	Seguridad y convivencia	Garantizar el aseguramiento de la ciudad para el cumplimiento de los operativos de respuesta a la emergencia, velando por la protección de la vida, honra y bienes de la ciudadanía y el control de orden público en general.
10	Aspectos jurídicos y económicos.	Contar con el acompañamiento y orientación para garantizar que las operaciones y actuaciones administrativas estén respaldadas en un marco legal y económico <u>adecuado.</u>
11	Información pública	Garantizar información organizada, precisa y oportuna la población sobre la afectación, la organización para la respuesta y las recomendaciones sobre los comportamientos adecuados frente a la situación de desastre.
12	Planeación general de la respuesta	Análisis del panorama general de daños y de la disponibilidad de recursos para la definición de acciones prioritarias y requerimientos de apoyo.



ALCALDIA MAYOR
DE BOGOTÁ D.C.

Fondo de Prevención y
ATENCIÓN DE EMERGENCIAS

Ver 1.0 / Marzo 2004

**Módulo 2. Sistemas y Planes Interinstitucionales para la
Gestión del Riesgo Sísmico
Diapositiva No 39**



- **Visualizar los posibles eventos derivados del terremoto y consolidar a nivel distrital los daños reportados por los distintas entidades con el objeto de disponer de un panorama detallado de la afectación ocasionada por el terremoto, como base para la planeación de la respuesta a la emergencia y posterior recuperación**



ALCALDÍA MAYOR
DE BOGOTÁ D.C.

Fondo de Prevención y
ATENCIÓN DE EMERGENCIAS

Ver 1.0 / Marzo 2004

**Módulo 2. Sistemas y Planes Interinstitucionales para la
Gestión del Riesgo Sísmico
Diapositiva No 40**



ACTIVIDADES DE LA EVALUACIÓN DE DAÑOS

- ❖ Coordinar y dirigir la elaboración de la evaluación de daños post – terremoto por parte de las diferentes entidades involucradas.
- ❖ Evaluar la amenaza y los riesgos generados, asociados o secundarios al terremoto.
- ❖ Elaborar las recomendaciones preventivas a las autoridades y a las comunidades en riesgo.
- ❖ Organizar y coordinar las labores de evaluación puntual de riesgos.
- ❖ Organizar la revisión y valorización de las edificaciones e infraestructura afectadas.



ALCALDÍA MAYOR
DE BOGOTÁ D.C.

Fondo de Prevención y
ATENCIÓN DE EMERGENCIAS

Ver 1.0 / Marzo 2004

Módulo 2. Sistemas y Planes Interinstitucionales para la
Gestión del Riesgo Sísmico
Diapositiva No 41



ENTIDADES ENCARGADAS DE LA EVALUACIÓN DE DAÑOS

Departamento Administrativo de Planeación Distrital

Secretaría de Tránsito

Policía Metropolitana

Defensa Civil Colombiana – Seccional Bogotá

Secretaría de Salud

Cuerpo Oficial de Bomberos

Unidad Ejecutiva de Servicios Públicos – UESP

Departamento Administrativo de Bienestar Social

Secretaría de Gobierno

Secretaría General

Secretaria de Hacienda

Departamento Administrativo de Medio Ambiente – DAMA

Departamento Administrativo de Acción Comunal – DAAC



ALCALDIA MAYOR
DE BOGOTÁ D.C.

Fondo de Prevención y
ATENCIÓN DE EMERGENCIAS

Ver 1.0 / Marzo 2004

**Módulo 2. Sistemas y Planes Interinstitucionales para la
Gestión del Riesgo Sísmico
Diapositiva No 42**



ENTIDADES ENCARGADAS DE LA EVALUACIÓN DE DAÑOS

Departamento Administrativo de Catastro Distrital – DACD
Instituto Distrital de Recreación y Deporte - IDRD
Instituto de Desarrollo Urbano – IDU
Metrovivienda
Transmilenio
Empresa de Acueducto y Alcantarillado de Bogotá – EAAB
Empresa de Telecomunicaciones de Bogotá – ETB
Empresa de Energía Eléctrica de Bogotá – EEEB
CODENSA
Gas Natural E.S.P.
Secretaria de Educación
Instituto Nacional de Medicina Legal – CTI Bogotá



ALCALDIA MAYOR
DE BOGOTÁ D.C.

Fondo de Prevención y
ATENCIÓN DE EMERGENCIAS

Ver 1.0 / Marzo 2004

**Módulo 2. Sistemas y Planes Interinstitucionales para la
Gestión del Riesgo Sísmico
Diapositiva No 43**



RESPONSABILIDAD INSTITUCIONAL

ENTIDAD		FUNCION DE RESPUESTA											
		1	2	3	4	5	6	7	8	9	10	11	12
		ACCESIBILIDAD Y TRANSPORTE	COMUNICACIONES	CONSOLIDACIÓN DE INFORMACION DE DAÑOS Y RIESGO ASOCIADO	BUSQUEDA Y RESCATE	SALUD Y SANEAMIENTO BASICO	INCENDIOS Y MATERIALES PELIGROSOS	SERVICIOS PUBLICOS	ALBERGUE Y ALIMENTACIÓN	SEGURIDAD Y CONVIVENCIA	ASUNTOS JURIDICOS Y ECONOMICOS	INFORMACIÓN PUBLICA	PLANEACIÓN GENERAL DE LA RESPUESTA
1	Secretaría de Tránsito	RP		R									R
2	Policía Metropolitana	R	RP	R					R	R			R
3	DAPD			RP							R	R	R
4	Defensa Civil Colombiana - Sec. Bogotá		R	R	RP	R			R				R
5	Secretaría de Salud		R	R	R	RP	R		R				R
6	Cuerpo Oficial de Bomberos		R	R	R		RP						R
7	UESP			R		R		RP					R
8	DABS			R					RP				R
9	Secretaría de Gobierno			R						RP	R	R	RP
10	Secretaría General			R							RP		
11	Oficina de Prensa Alcaldía Mayor											RP	
12	Secretaría de Hacienda			R							R		



ALCALDIA MAYOR
DE BOGOTÁ D.C.

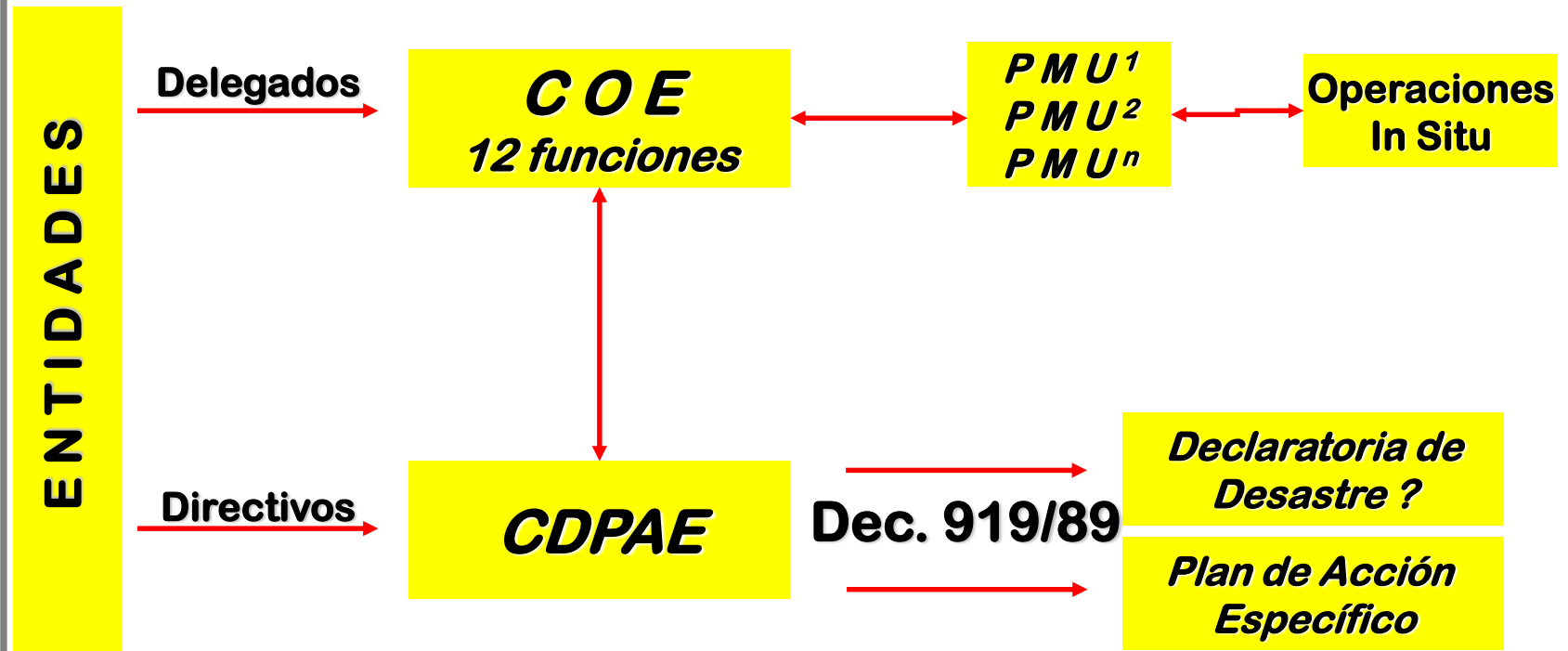
Fondo de Prevención y
ATENCIÓN DE EMERGENCIAS

Ver 1.0 / Marzo 2004

Módulo 2. Sistemas y Planes Interinstitucionales para la
Gestión del Riesgo Sísmico
Diapositiva No 44



MODELO DE COORDINACIÓN



ALCALDÍA MAYOR
DE BOGOTÁ D.C.

Fondo de Prevención y
ATENCIÓN DE EMERGENCIAS

Ver 1.0 / Marzo 2004

Módulo 2. Sistemas y Planes Interinstitucionales para la
Gestión del Riesgo Sísmico
Diapositiva No 45



COMITÉ OPERATIVO DE EMERGENCIAS - COE

- ❖ Instancia donde se coordina todo el operativo y el desarrollo de las diferentes funciones de respuesta, para el manejo adecuado de la emergencia
- ❖ Cada una de las entidades que lo conforman debe tener al menos un delegado en el COE para la coordinación interinstitucional del cumplimiento de las 12 funciones de respuesta.
- ❖ El COE conformará un Puesto de Mando Unificado - PMU principal en el sitio de reunión. De acuerdo con los escenarios de daño existentes se desarrollaran otros puestos de mando unificado en terreno



ALCALDIA MAYOR
DE BOGOTÁ D.C.

Fondo de Prevención y
ATENCIÓN DE EMERGENCIAS

Módulo 2. Sistemas y Planes Interinstitucionales para la
Gestión del Riesgo Sísmico
Diapositiva No 46

Ver 1.0 / Marzo 2004



COMITÉ OPERATIVO DE EMERGENCIAS - COE

- Se reúne automáticamente en el Centro Regulador de Urgencias CRU, Centro Distrital de Salud, piso 6. Calle 13 No. 32-69, sin esperar convocatoria y operará de manera ininterrumpida, para asegurar el control de todas las fuentes de información de la emergencia.



ALCALDÍA MAYOR
DE BOGOTÁ D.C.

Fondo de Prevención y
ATENCIÓN DE EMERGENCIAS

Ver 1.0 / Marzo 2004

Módulo 2. Sistemas y Planes Interinstitucionales para la
Gestión del Riesgo Sísmico
Diapositiva No 47





ALCALDIA MAYOR
DE BOGOTÁ D.C.

Fondo de Prevención y
ATENCIÓN DE EMERGENCIAS

Ver 1.0 / Marzo 2004

Módulo 2. Sistemas y Planes Interinstitucionales para la
Gestión del Riesgo Sísmico
Diapositiva No 48

ais

FUNCIONES DE LOS PMU

- ➊ Aplicar las acciones estratégicas, tácticas y operativas en situación de desastre en campo.
- ➋ Canalizar la información inicial, la cual será dada a conocer al Comité Operativo Distrital.
- ➌ Evaluar la magnitud inicial del desastre a través de la Evaluación de Daños, verificando por intermedio de las Estaciones de Coordinación el Análisis de Necesidades de asistencia inmediata y de protección a las víctimas
- ➍ Evaluar periódicamente las actividades adelantadas.
- ➎ Gestionar y administrar los recursos de personal, equipos y suministros necesarios durante la atención del desastre en un área específica.
- ➏ Llevar un registro sobre el desarrollo de las actividades y necesidades de recursos en la zona asignada.
- ➐ Determinar cuándo la Fase de Impacto ha terminado, para ordenar levantar el PMU.



ALCALDIA MAYOR
DE BOGOTÁ D.C.

Fondo de Prevención y
ATENCIÓN DE EMERGENCIAS

Ver 1.0 / Marzo 2004

**Módulo 2. Sistemas y Planes Interinstitucionales para la
Gestión del Riesgo Sísmico
Diapositiva No 49**



ACTIVACIÓN DE LOS PLANES INSTITUCIONALES

- ❁ En cada una de las entidades se debe activar el Plan Institucional de Respuesta a Terremoto.
- ❁ Para ello cada entidad se ha venido preparando de acuerdo con los instructivos generados por la DPAE.



ALCALDIA MAYOR
DE BOGOTÁ D.C.

Fondo de Prevención y
ATENCIÓN DE EMERGENCIAS

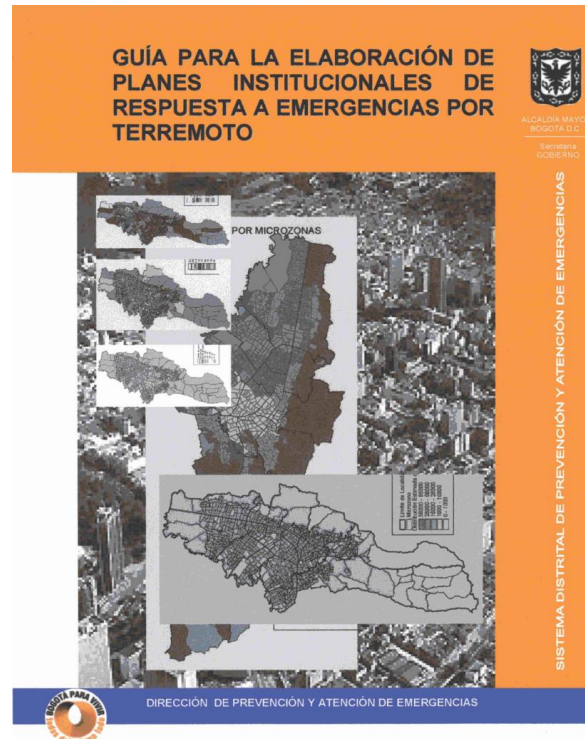
Ver 1.0 / Marzo 2004

Módulo 2. Sistemas y Planes Interinstitucionales para la
Gestión del Riesgo Sísmico
Diapositiva No 50



EVALUACIÓN DE DAÑOS Y DE LA SEGURIDAD DE EDIFICACIONES DESPUÉS DE UN SISMO

MÓDULO 2 – SISTEMA Y PLANES INTERINSTITUCIONALES PARA LA GESTIÓN DEL RIESGO SÍSMICO



CAPÍTULO 4 – Planes Institucionales de Respuesta a Emergencias por Terremoto en Bogotá



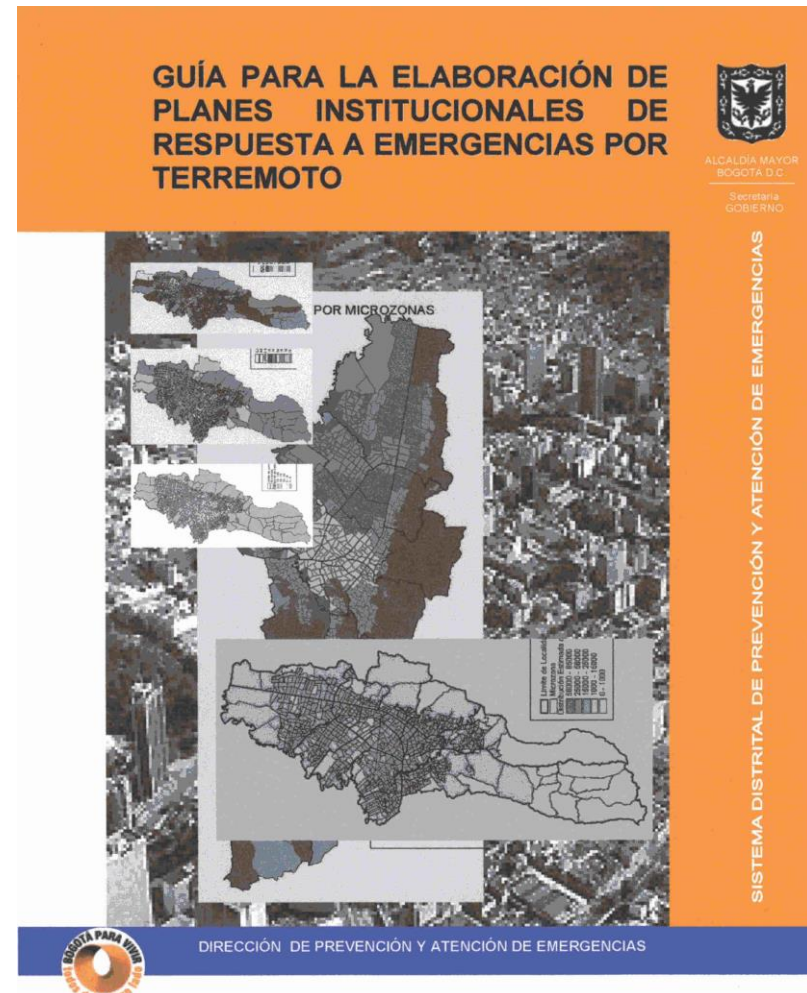
ALCALDÍA MAYOR
DE BOGOTÁ D.C.

Fondo de Prevención y
ATENCIÓN DE EMERGENCIAS

DIRECCIÓN DE PREVENCIÓN Y ATENCIÓN DE EMERGENCIAS DE BOGOTÁ D.C.

ais

Lineamientos orientados a la respuesta a emergencias y la operabilidad efectiva de la organización



ALCALDÍA MAYOR
DE BOGOTÁ D.C.

Fondo de Prevención y
ATENCIÓN DE EMERGENCIAS

Ver 1.0 / Marzo 2004

**Módulo 2. Sistemas y Planes Interinstitucionales para la
Gestión del Riesgo Sísmico
Diapositiva No 52**



TABLA DE CONTENIDO DEL PLAN

- 1. Consideraciones básicas**
- 2. Diagnóstico de la entidad**
- 3. Panorama de escenarios de daño**
- 4. Organización y previsiones para la respuesta**
- 5. Procedimiento de respuesta**
- 6. Procedimientos de recuperación**
- 7. Implementación**
- 8. Programa y presupuesto para la implementación**
- 9. Seguimiento, evaluación y ajuste del plan**



ALCALDIA MAYOR
DE BOGOTÁ D.C.

Fondo de Prevención y
ATENCIÓN DE EMERGENCIAS

Ver 1.0 / Marzo 2004

**Módulo 2. Sistemas y Planes Interinstitucionales para la
Gestión del Riesgo Sísmico
Diapositiva No 53**



- ✚ **POLITICAS**
- ✚ **ALCANCE** (Hasta donde se pretende llegar)
- ✚ **OBJETIVO** (Concretos y Medibles)
- ✚ **COBERTURA**



ALCALDIA MAYOR
DE BOGOTÁ D.C.

Fondo de Prevención y
ATENCIÓN DE EMERGENCIAS

Ver 1.0 / Marzo 2004

Módulo 2. Sistemas y Planes Interinstitucionales para la
Gestión del Riesgo Sísmico
Diapositiva No 54



ASPECTOS INSTITUCIONALES, NORMATIVOS Y DE LA ORGANIZACIÓN

FUNCIONAMIENTO

Infraestructura

Sistema de información

Sistema de comunicación

RECURSOS

Recurso humano

Recurso financiero

Recursos logísticos, equipos, vehículos

Recursos sector privado



ALCALDÍA MAYOR
DE BOGOTÁ D.C.

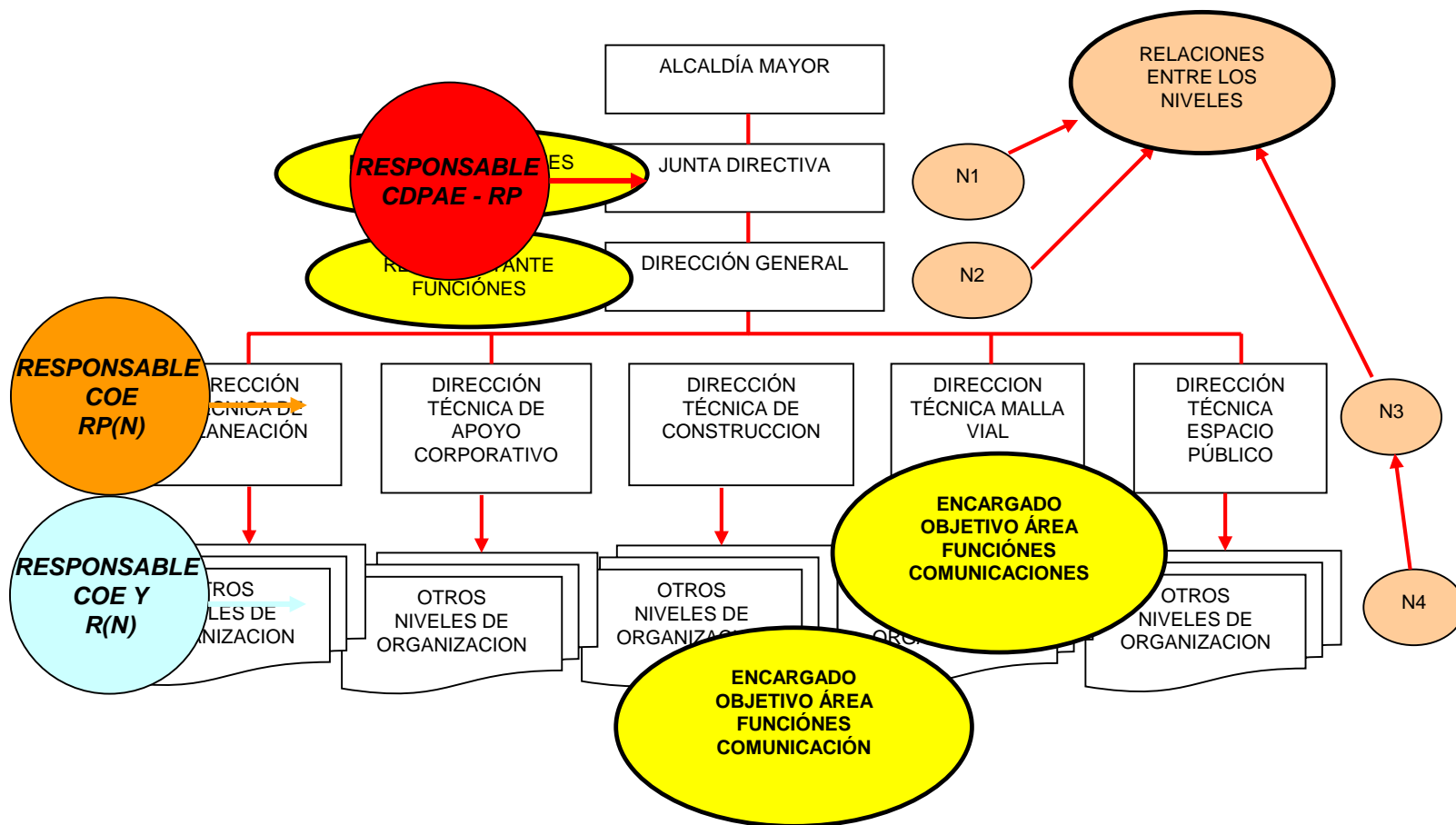
Fondo de Prevención y
ATENCIÓN DE EMERGENCIAS

Ver 1.0 / Marzo 2004

Módulo 2. Sistemas y Planes Interinstitucionales para la
Gestión del Riesgo Sísmico
Diapositiva No 55



ORGANIZACIÓN Y PREVISIONES PARA LA RESPUESTA



ALCALDÍA MAYOR
DE BOGOTÁ D.C.

Fondo de Prevención y
ATENCIÓN DE EMERGENCIAS

Ver 1.0 / Marzo 2004

Módulo 2. Sistemas y Planes Interinstitucionales para la
Gestión del Riesgo Sísmico
Diapositiva No 56



- ❖ **Grupos de respuesta**
- ❖ **Niveles de respuesta**
- ❖ **Instrumentos de apoyo**
- ❖ **Previsiones de necesidades, estrategia y movilización**
- ❖ **Previsiones administrativas, financieras y legales**
- ❖ **Base de datos**



ALCALDIA MAYOR
DE BOGOTÁ D.C.

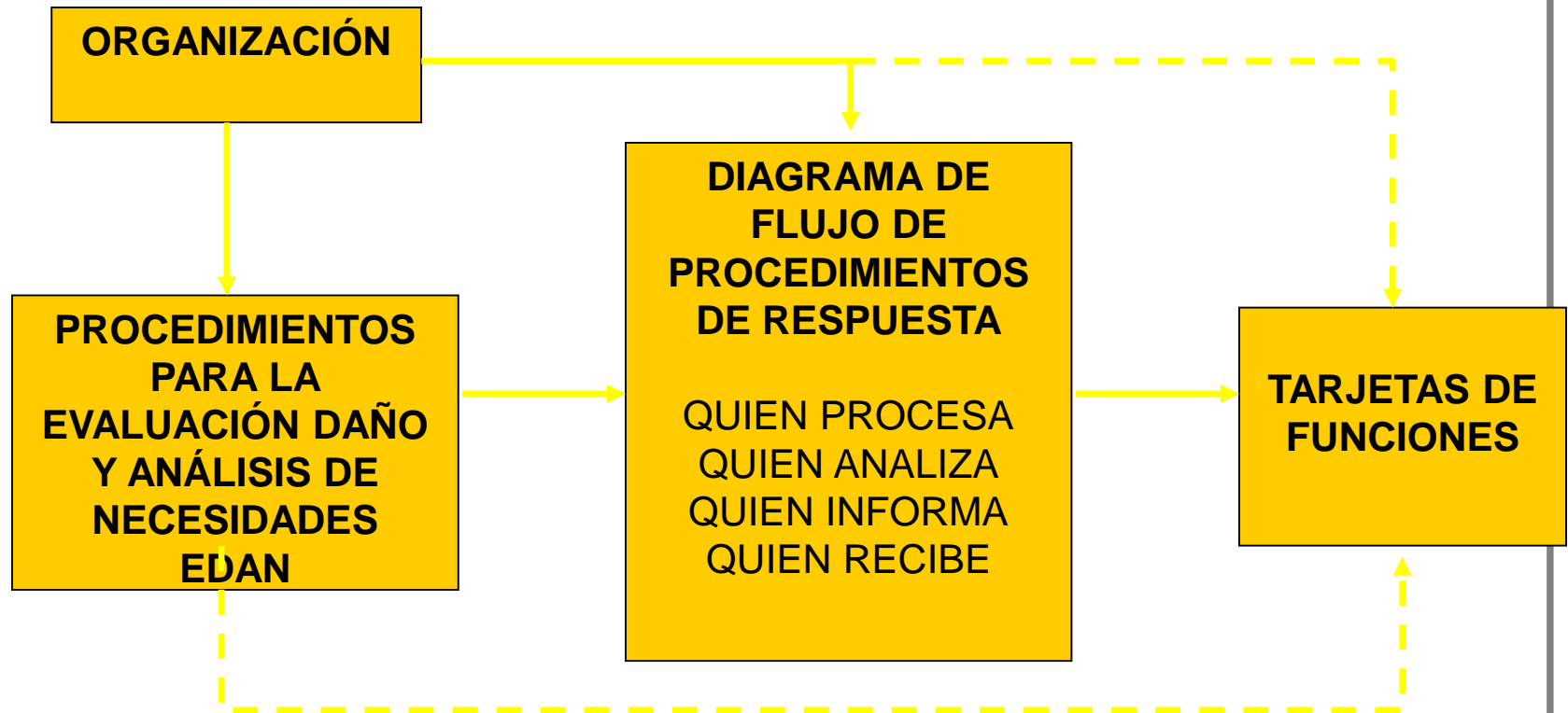
Fondo de Prevención y
ATENCIÓN DE EMERGENCIAS

Ver 1.0 / Marzo 2004

**Módulo 2. Sistemas y Planes Interinstitucionales para la
Gestión del Riesgo Sísmico
Diapositiva No 57**



PROCEDIMIENTOS DE RESPUESTA



ALCALDÍA MAYOR
DE BOGOTÁ D.C.

Fondo de Prevención y
ATENCIÓN DE EMERGENCIAS

Ver 1.0 / Marzo 2004

Módulo 2. Sistemas y Planes Interinstitucionales para la
Gestión del Riesgo Sísmico
Diapositiva No 58



PROCEDIMIENTOS PARA EVALUACIÓN DE DAÑOS

SEGÚN SU ALCANCE	DESCRIPCIÓN
Evaluación General	Evaluación de las circunstancias y de las consecuencias, que permite hacer el análisis de necesidades y de las acciones prioritarias
Evaluación específica	Análisis de daño en cada edificación, con intervención de profesionales
SEGÚN EL MOMENTO	DESCRIPCIÓN
Evaluación Inicial	Se realiza inmediatamente al evento, permite un conocimiento del impacto y los efectos en la vida e infraestructura. Su objetivo es definir el tipo de necesidad prioritaria y detectar puntos críticos
Evaluación Intermedia	Es la que registra la evolución de la situación después de las primeras 72 horas. Muestra efectos directos y efectos indirectos
Evaluación Final	Es la suma de todas las evaluaciones. Contiene el diagnóstico inicial, la evaluación general y la evaluación específica.



ALCALDÍA MAYOR
DE BOGOTÁ D.C.

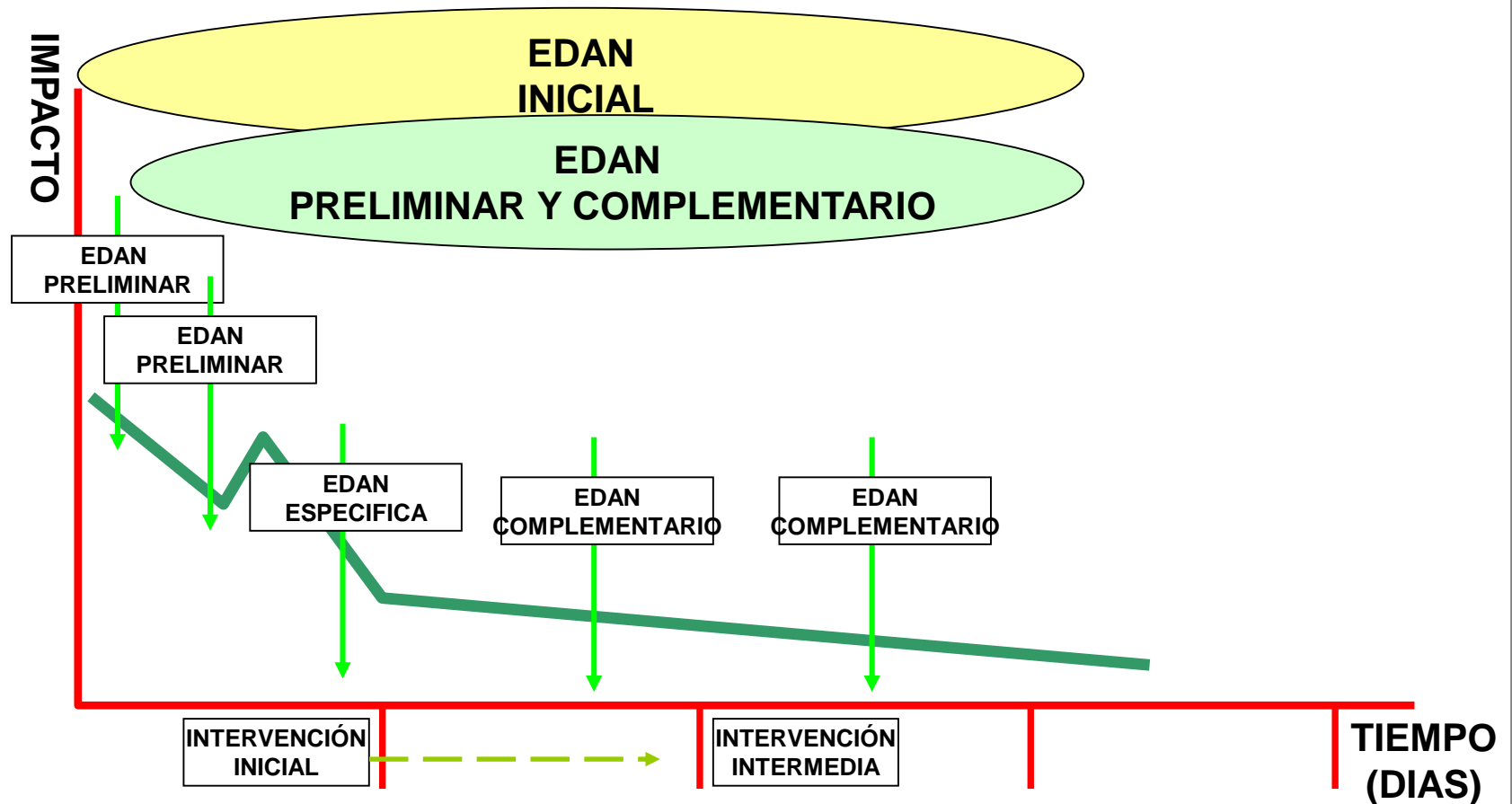
Fondo de Prevención y
ATENCIÓN DE EMERGENCIAS

Ver 1.0 / Marzo 2004

**Módulo 2. Sistemas y Planes Interinstitucionales para la
Gestión del Riesgo Sísmico
Diapositiva No 59**



PROCEDIMIENTOS PARA EDAN



ALCALDÍA MAYOR
DE BOGOTÁ D.C.

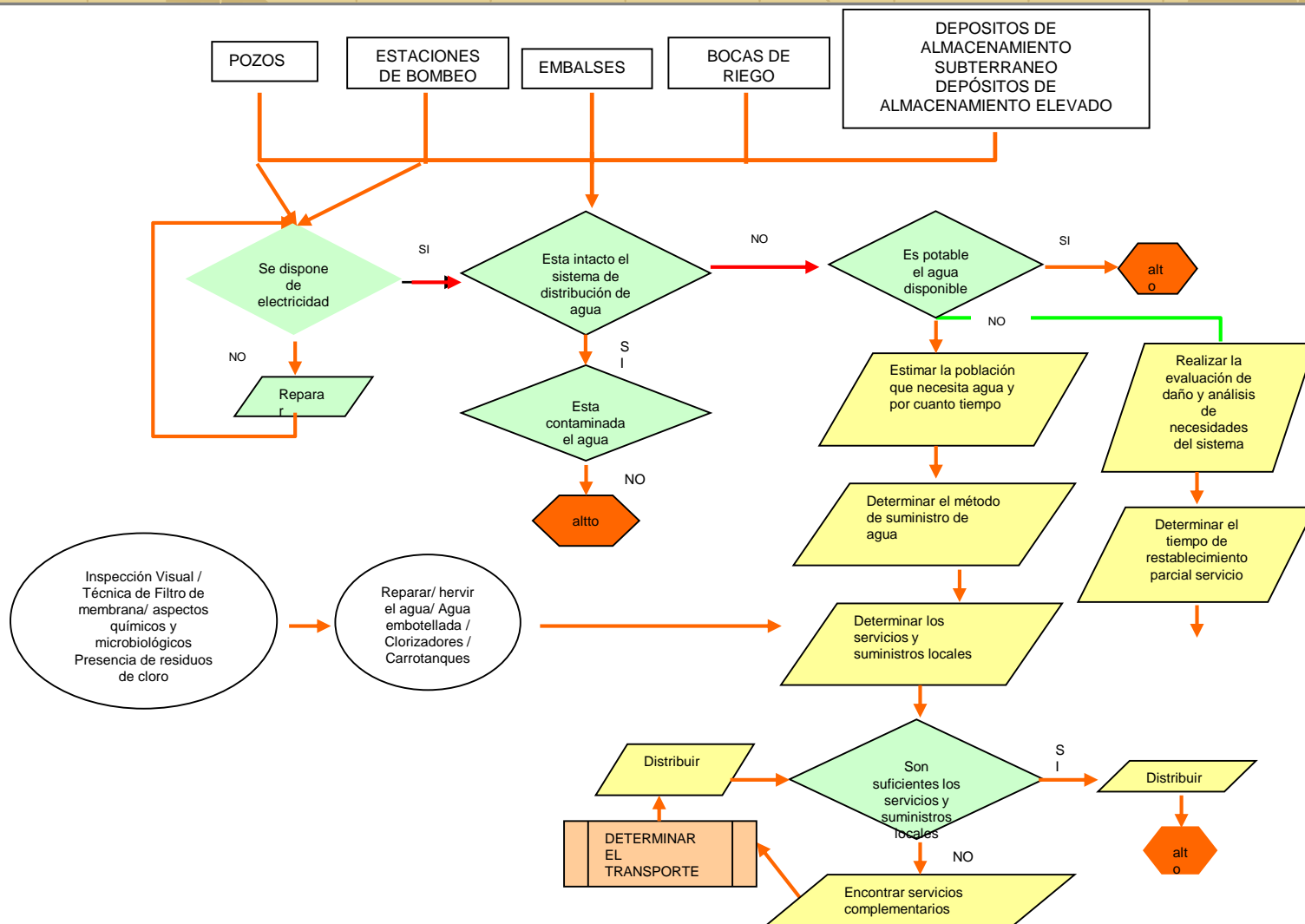
Fondo de Prevención y
ATENCIÓN DE EMERGENCIAS

Ver 1.0 / Marzo 2004

Módulo 2. Sistemas y Planes Interinstitucionales para la
Gestión del Riesgo Sísmico
Diapositiva No 60



DIAGRAMAS DE FLUJO PARA PROCEDIMIENTOS DE RESPUESTA



ALCALDIA MAYOR
DE BOGOTÁ D.C.


Fondo de Prevención y
ATENCIÓN DE EMERGENCIAS

Ver 1.0 / Marzo 2004

**Módulo 2. Sistemas y Planes Interinstitucionales para la
Gestión del Riesgo Sísmico
Diapositiva No 61**



TARJETAS DE FUNCIONES

 DIRECCIÓN DE PREVENCIÓN Y ATENCIÓN DE EMERGENCIAS DEL DISTRITO - DPAE GRUPO DE INSPECCIÓN DE EDIFICACIONES DESPUÉS DE UN SISMO - GIE TARJETA DE FUNCIONES - TF	
EVALUADORES	TF-E
ACTIVIDAD	VERIFICACIÓN
Revisar información básica.	
Desplazarse a la sede de la Alcaldía Local que corresponda.	
Establecer y mantener contacto con el Supervisor-S asignado.	
Acordar un punto de encuentro con el supervisor-S y los demás equipos Evaluadores-E.	
Solicitar Formularios de Inspección de Edificaciones - FIE al Supervisor-S.	
Solicitar avisos de habitabilidad al Supervisor-S	
Solicitar asignación de predios para evaluación.	
Solicitar material de apoyo.	
Inspeccionar las edificaciones asignadas según ruta.	
Diligenciar Formularios de Inspección de Edificaciones - FIE.	
Señalizar las edificaciones con su respectivo aviso de habitabilidad, según clasificación del daño.	
Entregar Formularios de Inspección de Edificaciones - FIE diligenciados al Supervisor-S.	
Transmitir la información referida a muertos, heridos y personas atrapadas al Supervisor-S.	
RECURSOS FÍSICOS	VERIFICACIÓN
	D C E
Formularios de Inspección de Edificaciones - FIE.	xxx
Avisos de habitabilidad	xxx
Plano de UPZ Esc 1:2000	1
Cuaderno de notas	1
Lápiz	1
Tajalapiz	1
Sacapuntas	1
Borrador	1
Flexómetro	1
Tabla con presilla o clip	1
Cinta de Enmascarar	1
Medidor de grietas	1
Cinta con inscripción de peligro	1
Linternas de alta potencia	1
Baterías	1
Pito	1
Casco de seguridad	1
Chaleco oficial	1
Botas	1
Identificación oficial	1
Identificación personal	1
RECURSOS HUMANOS	VERIFICACIÓN
Requerimientos Evaluador	Disponibilidad
RELACIÓN CON OTRAS TARJETAS DE FUNCIÓN	
Tarjeta de Función TF-S	Supervisores
RELACIÓN CON PROCESOS DE RESPUESTA	
PR-GIE	Grupo de Inspección de Edificaciones después de un sismo.
INFORMACIÓN BÁSICA	
Guía Técnica de Inspección de Edificaciones después de un sismo.	
Guía de Operación del Grupo de Inspección de Edificaciones después de un sismo.	
D: Disponibilidad de recursos físicos y humanos. Marcar con x si los recursos físicos o humanos se encuentran disponibles. C: Cantidad de recursos disponibles. Indicar número. E: Estado de los elementos disponibles. Indicar B (Bueno), R (Regular) y M (Malo), según el estado.	



ALCALDIA MAYOR
DE BOGOTÁ D.C.

Fondo de Prevención y
ATENCIÓN DE EMERGENCIAS

Ver 1.0 / Marzo 2004

**Módulo 2. Sistemas y Planes Interinstitucionales para la
Gestión del Riesgo Sísmico
Diapositiva No 62**



PROGRAMA PARA LA IMPLEMENTACIÓN

- ❖ **Inducción a la entidad**
- ❖ **Conformación del Grupo de Manejo de Respuesta y los Grupos de respuesta**
- ❖ **Realización del Diagnóstico de entidad**
- ❖ **Elaboración de inventarios**
- ❖ **Discusión de Panorama y/o escenarios de daño**
- ❖ **Discusión de la organización de la respuesta**
- ❖ **Elaboración de Procedimientos de respuesta**
- ❖ **Elaboración de otros procedimientos**
- ❖ **Elaboración y edición final del documento del Plan**
- ❖ **Estructuración de la base de datos**
- ❖ **Adquisición de elementos complementarios**
- ❖ **Elaboración de Material didáctico y de divulgación**
- ❖ **Divulgación del Plan**
- ❖ **Actividades de seguimiento, evaluación y ajuste del Plan**



ALCALDIA MAYOR
DE BOGOTÁ D.C.

Fondo de Prevención y
ATENCIÓN DE EMERGENCIAS

Ver 1.0 / Marzo 2004

**Módulo 2. Sistemas y Planes Interinstitucionales para la
Gestión del Riesgo Sísmico
Diapositiva No 63**

