

EVALUACIÓN DE DAÑOS Y DE LA SEGURIDAD DE EDIFICACIONES DESPUÉS DE UN SISMO

MÓDULOS DE CAPACITACIÓN



MÓDULO 1 – FUNDAMENTOS SOBRE GESTIÓN DEL RIESGO



ALCALDÍA MAYOR
DE BOGOTÁ D.C.

Fondo de Prevención y
ATENCIÓN DE EMERGENCIAS

DIRECCIÓN DE PREVENCIÓN Y ATENCIÓN DE EMERGENCIAS DE BOGOTÁ D.C.

ais

● **Sensibilización hacia la gestión del riesgo**

- **Desastre vs. Riesgo**
- **Enfoque tradicional vs. Enfoque alternativo**
- **Características del riesgo**

● **Conceptos básicos del riesgo**

- **Amenaza, vulnerabilidad y riesgo**
- **Factores de amenaza y vulnerabilidad**
- **Riesgo**

● **Evaluación del riesgo**

- **Evaluación de la amenaza**
- **Evaluación de la vulnerabilidad**
- **Escenarios de riesgo**



- **Definición de la gestión del riesgo**
 - **Prevención, mitigación, preparación y alerta**
 - **Respuesta, rehabilitación y reconstrucción**

- **Actores sociales y sistemas institucionales para la gestión del riesgo**
 - **Participación de los diferentes actores sociales**
 - **Sistemas interinstitucionales**
 - **Papel del gobierno local**



- **Mostrar la evolución del manejo del tema del riesgo**
- **Definir los conceptos básicos relativos a amenazas, vulnerabilidades y riesgos**
- **Mostrar algunas herramientas existentes para la evaluación, modelación y elaboración de mapas y escenarios potenciales de riesgo**
- **Discutir los componentes de la gestión del riesgo**



- **Reconocer el carácter eminentemente social del riesgo y examinar el papel que juegan los diferentes actores sociales en la creación y en la reducción y manejo del mismo**
- **Mostrar la importancia del enfoque de sistema**



EVALUACIÓN DE DAÑOS Y DE LA SEGURIDAD DE EDIFICACIONES DESPUÉS DE UN SISMO

MÓDULO 1 – FUNDAMENTOS SOBRE GESTION DEL RIESGO



CAPÍTULO 1 – Sensibilización hacia la gestión del riesgo



ALCALDÍA MAYOR
DE BOGOTÁ D.C.

Fondo de Prevención y
ATENCIÓN DE EMERGENCIAS

DIRECCIÓN DE PREVENCIÓN Y ATENCIÓN DE EMERGENCIAS DE BOGOTÁ D.C.



- ❊ ¿Terremotos, huracanes, erupciones volcánicas, inundaciones?
- ❊ ¿Ciudades destruidas por terremotos o erupciones volcánicas, cosechas arruinadas por inundaciones, pérdidas de vidas?
- ❊ Un desastres no es en sí un fenómeno de la naturaleza o de origen humano, sino más bien los daños y pérdidas humanas consecuencia de la acción de los fenómenos.



ALCALDIA MAYOR
DE BOGOTÁ D.C.

Fondo de Prevención y
ATENCIÓN DE EMERGENCIAS

Ver 1.0 Marzo/2004

Módulo 1. Fundamentos sobre gestión del
riesgo

Diapositiva No 7



- ❖ **Es algo visible, que ocurrió, y que se puede medir en sus consecuencias**
- ❖ **No puede intervenir sobre sus causas (una vez ocurrido), solo sobre sus consecuencias**
- ❖ **La intervención en general es curativa, no preventiva**
- ❖ **Genera una situación de emergencia e implica medidas extraordinarias**



ALCALDÍA MAYOR
DE BOGOTÁ D.C.

Fondo de Prevención y
ATENCIÓN DE EMERGENCIAS

Ver 1.0 Marzo/2004

Módulo 1. Fundamentos sobre gestión del
riesgo

Diapositiva No 8



INTERPRETACIÓN

- Se relacionan con los eventos físicos naturales o tecnológicos que los disparan
- La magnitud del evento determina la del desastre que puede ocurrir
- Impredecibles, inmanejables o inevitables

ACCIONES

- Estudio científico de las amenazas intentando pronosticar la ocurrencia de eventos
- Organización de la sociedad para enfrentar los desastres ya ocurridos
- Construcción de obras para proveer mayor resistencia a los sistemas de infraestructura



INTERPRETACIÓN

- ❖ El elemento central es el riesgo, sin restar importancia al estudio de los fenómenos ni al diseño de las construcciones
- ❖ La magnitud del desastre se debe al nivel de riesgo de la sociedad.
- ❖ El riesgo es una construcción social

ACCIONES

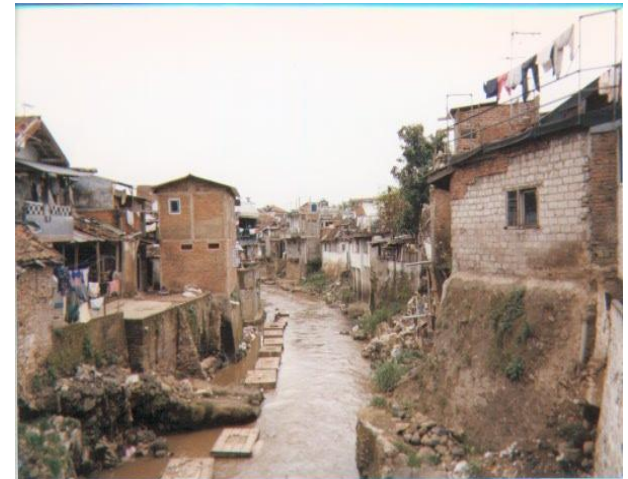
- ❖ Los estudios de riesgo necesariamente deberán considerar la valoración no solo de la amenaza o de la vulnerabilidad física, sino también de aspectos sociales políticos y económicos.
- ❖ Se incorpora el concepto de “desarrollo” dentro de la discusión sobre el riesgo.



- ❖ **EL RIESGO ES RESULTADO DE LA INTERRELACION DINAMICA DE LOS FACTORES DE RIESGO (AMENAZA Y VULNERABILIDAD).**
- ❖ **NO PUEDE EXISTIR AMENAZA SIN VULNERABILIDAD NI VULNERABILIDAD SIN AMENAZA.**
- ❖ **EN CONSECUENCIA EL CONCEPTO Y OBJETO DEL ANALISIS ES EL RIESGO.**



- ❊ **Probabilidad de ocurrencia de un desastre (que se presenten pérdidas y daños)**
- ❊ **Es algo latente, puede ocurrir pero no ha ocurrido.**
- ❊ **Se puede identificar y actuar sobre sus causas y, de esta manera disminuir o eliminar sus consecuencias, en caso de materialización del riesgo en un evento peligroso.**



ALCALDÍA MAYOR
DE BOGOTÁ D.C.

Fondo de Prevención y
ATENCIÓN DE EMERGENCIAS

- ❖ **La intervención preventiva implica modificar las condiciones de riesgo, en el sentido de eliminarlas o reducirlas**
- ❖ **Los desastres ocurren cuando no se conoce ni se actúa adecuadamente frente a los riesgos que estamos expuestos**
- ❖ **El riesgo es parte de las condiciones “normales” de una sociedad como la nuestra**



- **ES DINÁMICO Y CAMBIANTE**
- **SU PERCEPCIÓN ES DIFERENCIADA**
- **POSEE UN CARÁCTER SOCIAL**

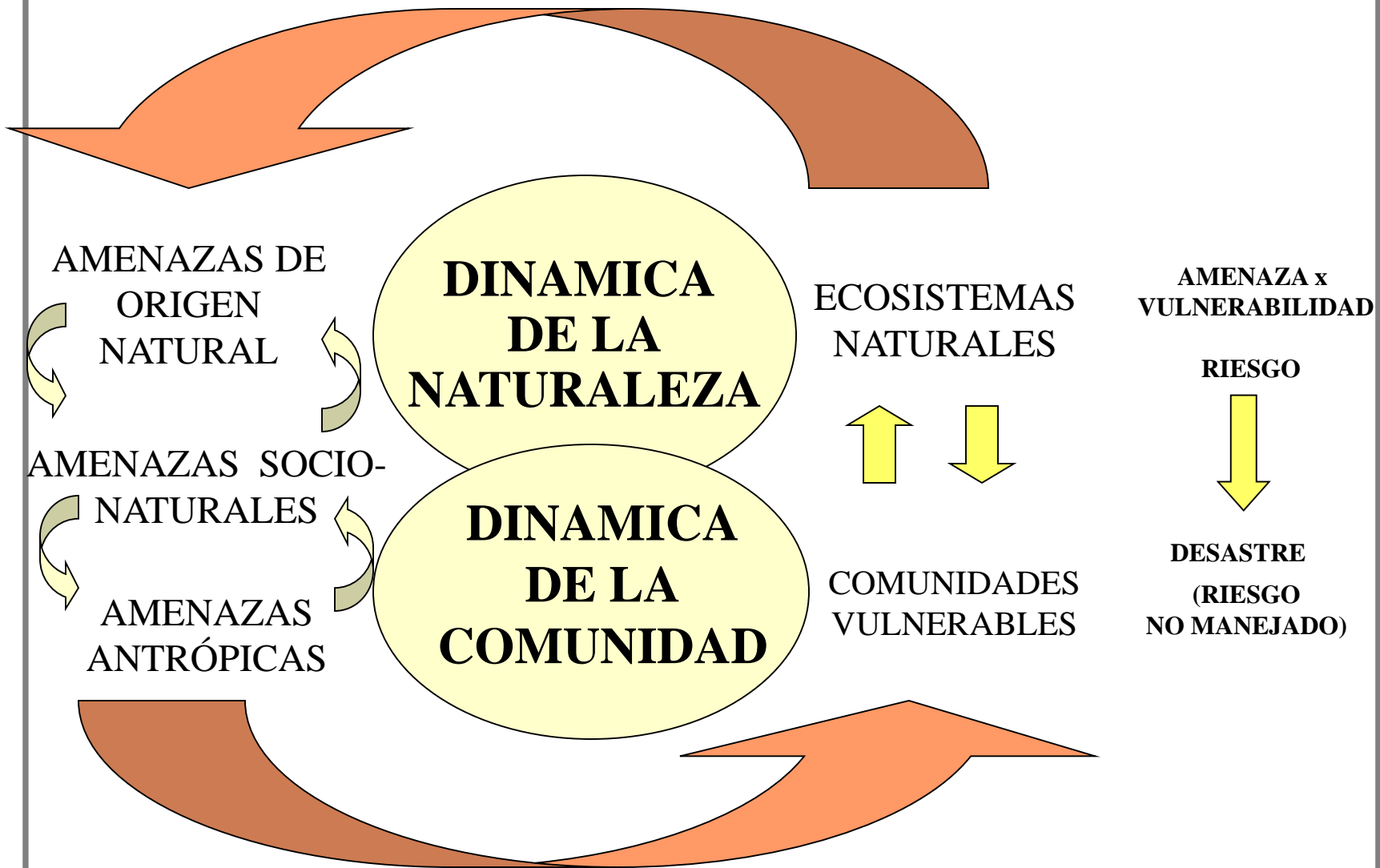


Como la resultante de la relación entre amenaza y vulnerabilidad

Si la amenaza es la probabilidad de que un evento peligroso ocurra, y la vulnerabilidad representa la fragilidad que se tenga para soportar o enfrentar esa amenaza, el riesgo es la probabilidad de que un evento determinado pueda afectar con una intensidad determinada y en un momento determinado.

En este sentido la amenaza y la vulnerabilidad no existen independientemente: la una condiciona a la otra y se materializan en el riesgo o, mejor, en un nivel de riesgo existente.





ALCALDIA MAYOR
DE BOGOTÁ D.C.

Fondo de Prevención y
ATENCIÓN DE EMERGENCIAS

Ver 1.0 Marzo/2004

Módulo 1. Fundamentos sobre gestión del
riesgo

Diapositiva No 16



- Como el conjunto de daños y pérdidas que podrían ocurrir en caso de que el riesgo se materialice en un desastre

Estos daños y pérdidas pueden expresarse, en algunos casos, en diferentes unidades de medida (casas destruidas o valor y volúmenes de cosechas pérdidas).

Existen otros tipos de daños que solo pueden expresarse de una forma cualitativa (relaciones sociales afectadas, pérdida de valores culturales, pérdida de relaciones de vecindario o de solidaridad, cambios en las relaciones políticas o de poder, etc.).



LOS DESASTRES NO SON NATURALES

- **La ocurrencia de desastres y, por consecuencia, la existencia de condiciones de riesgo, no obedecen ni a los designios de un dios ni a un castigo de la naturaleza. Obedecen a la articulación de una serie de factores que resumidamente llamamos Amenaza y Vulnerabilidad. Estos factores en buena medida están mediados y son generados por la dinámica social.**
- **No basta un EVENTO (natural o antrópico) para que haya desastre. Se requiere de la existencia de unas condiciones que hacen frágil a la sociedad frente a dicho evento; condiciones que son generadas por el hombre mismo.**



ALCALDÍA MAYOR
DE BOGOTÁ D.C.

Fondo de Prevención y
ATENCIÓN DE EMERGENCIAS

Ver 1.0 Marzo/2004

Módulo 1. Fundamentos sobre gestión del
riesgo

Diapositiva No 18



- Los Desastres obedecen a la existencia de desequilibrios entre la sociedad y el entorno natural, desequilibrios que se expresan en los factores de amenaza y en los factores de vulnerabilidad



ALCALDÍA MAYOR
DE BOGOTÁ D.C.

Fondo de Prevención y
ATENCIÓN DE EMERGENCIAS

- ❖ **Si las condiciones de riesgo son generadas por el hombre, la intervención para mitigar y reducir los riesgos y, por consiguiente, para disminuir el impacto de un eventual desastre, debe ser igualmente social**



ALCALDÍA MAYOR
DE BOGOTÁ D.C.

Fondo de Prevención y
ATENCIÓN DE EMERGENCIAS

Ver 1.0 Marzo/2004

Módulo 1. Fundamentos sobre gestión del
riesgo

Diapositiva No 20



LOS DESASTRES SON RIESGOS NO MANEJADOS

- Los desastres se presentan cuando los riesgos existentes no son manejados socialmente, es decir, cuando no hay una intervención destinada a modificar las condiciones de riesgo existentes.



ALCALDÍA MAYOR
DE BOGOTÁ D.C.

Fondo de Prevención y
ATENCIÓN DE EMERGENCIAS

Ver 1.0 Marzo/2004

Módulo 1. Fundamentos sobre gestión del
riesgo

Diapositiva No 21



EVALUACIÓN DE DAÑOS Y DE LA SEGURIDAD DE EDIFICACIONES DESPUÉS DE UN SISMO

MÓDULO 1 – FUNDAMENTOS SOBRE GESTION DEL RIESGO



CAPÍTULO 2 – Componentes Básicos del Riesgo



ALCALDIA MAYOR
DE BOGOTÁ D.C.

Fondo de Prevención y
ATENCIÓN DE EMERGENCIAS

DIRECCIÓN DE PREVENCIÓN Y ATENCIÓN DE EMERGENCIAS DE BOGOTÁ D.C.

ais

Peligro latente que representa la posible manifestación de un fenómeno de origen natural, socio-natural o antropogénico, que se anticipa puede producir efectos adversos en las personas, la producción, la infraestructura, los bienes y servicios y/o el ambiente expuestos.

Es un factor de riesgo externo que se expresa como la probabilidad de que un evento se presente con una cierta intensidad, en un sitio específico y dentro de un periodo de tiempo definido



Las amenazas se clasifican de acuerdo a su origen:

- ☉ **Naturales**
- ☉ **Socionaturales**
- ☉ **Antrópico – tecnológicas**
- ☉ **Antrópico – contaminantes**
- ☉ **Sociales**





- ❖ Fenómenos físicos cuya génesis se encuentra totalmente en la dinámica del planeta y los procesos naturales de transformación y modificación del ambiente:
- ❖ *Geológicas*: Sismos, erupciones volcánicas, etc.
- ❖ *Hidrometeorológicas o climáticas*: Huracanes, tormentas tropicales, inundaciones, etc.
- ❖ *Biológicas*: vectores de enfermedad y plagas

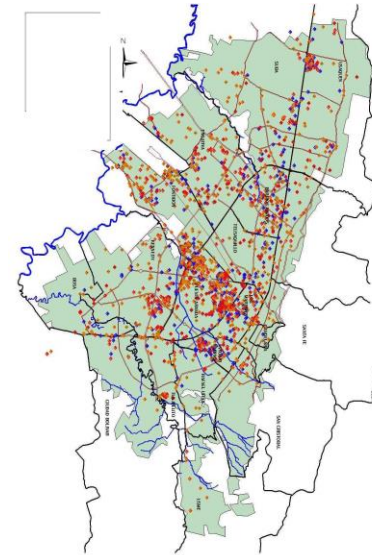




- **Son fenómenos de la naturaleza, pero que tienen una expresión o incidencia que es socialmente inducida. Es decir se producen o acentúan por algún tipo de actividad humana sobre la naturaleza.**



☉ **Son aquellas claramente atribuibles a la acción humana sobre los elementos de la naturaleza (aire, agua y tierra) o sobre la población, que ponen en grave peligro la integridad o la calidad de vida de las comunidades.**



ALCALDÍA MAYOR
DE BOGOTÁ D.C.

Fondo de Prevención y
ATENCIÓN DE EMERGENCIAS

Ver 1.0 Marzo/2004

Módulo 1. Fundamentos sobre gestión del
riesgo

Diapositiva No 27



- ❖ **La amenaza es dinámica y cambiante y representa la posibilidad de impactos futuros.**
- ❖ **La amenaza no es un evento físico *per se*, sino la probabilidad de ocurrencia de un evento dañino.**
- ❖ **Puede asumir formas complejas y encadenadas.**



Se refiere a las predisposición intrínseca o susceptibilidad física, económica, social y política que tiene una comunidad de ser afectada o de sufrir efectos adversos en caso de que se manifieste un fenómeno peligroso y a la falta de capacidad o dificultad para recuperarse posteriormente.



Admite distintas formas, componentes y niveles:

- ❑ **Física**
- ❑ **Económica**
- ❑ **Social-organizacional**
- ❑ **Ambiental**
- ❑ **Institucional-política**
- ❑ **Educativa**
- ❑ **Ideológica -Cultural**



Se refiere a la localización de la poblaciones en zonas susceptibles a la ocurrencia de fenómenos amenazantes, y a las técnicas inadecuadas de construcción de edificaciones e infraestructura básica



ALCALDÍA MAYOR
DE BOGOTÁ D.C.

Fondo de Prevención y
ATENCIÓN DE EMERGENCIAS

Ver 1.0 Marzo/2004

Módulo 1. Fundamentos sobre gestión del
riesgo

Diapositiva No 31



VULNERABILIDAD ECONÓMICA

- **Se refiere a la ausencia de recursos económicos para un adecuado manejo de las condiciones de amenaza y a la mala utilización de los recursos disponibles.**
- **Por ejemplo, las limitaciones de recursos de algunas personas que los obliga a invadir zonas de amenaza o a construir sin las técnicas o materiales adecuados.**



ALCALDÍA MAYOR
DE BOGOTÁ D.C.


Fondo de Prevención y
ATENCIÓN DE EMERGENCIAS

Ver 1.0 Marzo/2004

Módulo 1. Fundamentos sobre gestión del
riesgo

Diapositiva No 32



 **Referida al bajo grado de organización y cohesión interna de comunidades bajo riesgo, que impiden su capacidad de prevenir, mitigar o responder a situaciones de desastre.**



- **Relacionada con la forma en que los modelos de desarrollo no se fundamentan en la convivencia, sino en la dominación por vía de la destrucción de las reservas del ambiente.**
- **Por ejemplo, las prácticas agrícolas, pecuarias, mineras e industriales inadecuadas.**
- **Uso de tecnologías contaminantes**



Relacionada con:

- ❊ **La burocratización de la vida cotidiana**
- ❊ **Proliferación de controles innecesarios**
- ❊ **Politización y corrupción del Estado,**
- ❊ **Prevalencia de los requisitos de forma sobre las necesidades de fondo**
- ❊ **Excesivas normas y trámites legales.**
- ❊ **Los niveles de autonomía de una localidad para tomar decisiones y la capacidad de gestión y negociación con los agentes externos.**



- ❖ **Ausencia, en los programas de educación, de elementos que instruyan adecuadamente sobre el medio ambiente o el entorno que habitan los pobladores, su equilibrio, o desequilibrio, etc.**



ALCALDÍA MAYOR
DE BOGOTÁ D.C.

Fondo de Prevención y
ATENCIÓN DE EMERGENCIAS

Ver 1.0 Marzo/2004

Módulo 1. Fundamentos sobre gestión del
riesgo

Diapositiva No 36



➊ Referida a la forma en que los hombres conciben el mundo y el medio ambiente que habitan y con el cual interactúan



ALCALDÍA MAYOR
DE BOGOTÁ D.C.

Fondo de Prevención y
ATENCIÓN DE EMERGENCIAS

Ver 1.0 Marzo/2004

Módulo 1. Fundamentos sobre gestión del
riesgo

Diapositiva No 37

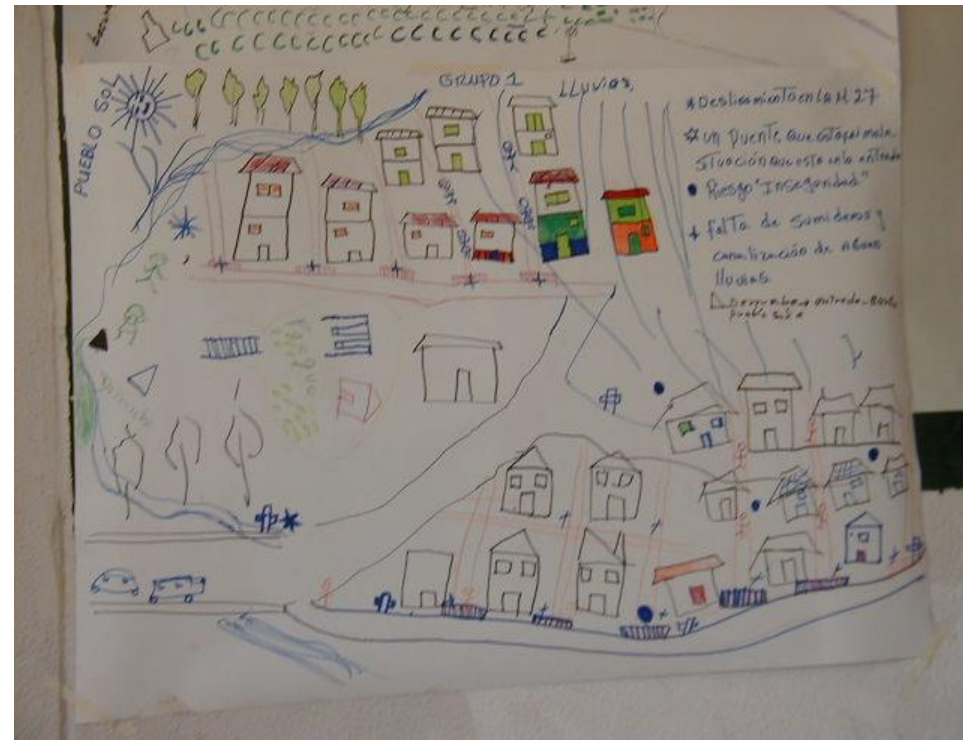


- ❑ **Es dinámica: varía en cada localidad y en diferentes situaciones**
- ❑ **Los factores no se encuentran en forma pura o aislada**
- ❑ **Es socialmente construida**
- ❑ **Es específica para un tipo de amenaza particular**
- ❑ **Para reducirlas necesario decisión política y social**



EVALUACIÓN DE DAÑOS Y DE LA SEGURIDAD DE EDIFICACIONES DESPUÉS DE UN SISMO

MÓDULO 1 – FUNDAMENTOS SOBRE GESTION DE RIESGOS



CAPÍTULO 3 – EVALUACIÓN DEL RIESGO



ALCALDÍA MAYOR
DE BOGOTÁ D.C.

Fondo de Prevención y
ATENCIÓN DE EMERGENCIAS

DIRECCIÓN DE PREVENCIÓN Y ATENCIÓN DE EMERGENCIAS DE BOGOTÁ D.C.



CARACTERIZACIÓN DE LAS AMENAZAS

Tipo fenómeno y origen	<ul style="list-style-type: none">• Fenómeno natural (Sismo, erupción volcánica, deslizamiento, etc.) o antrópico.
Frecuencia	<ul style="list-style-type: none">• Periodicidad o recurrencia Probabilidad de ocurrencia
Nivel Severidad	<ul style="list-style-type: none">• Medida o valoración en términos de dimensionar el evento (Energía, aceleración, volumen...)
Extensión o área de influencia	<ul style="list-style-type: none">• Área de origen y cobertura de los fenómenos y efectos asociados



ALCALDÍA MAYOR
DE BOGOTÁ D.C.

Fondo de Prevención y
ATENCIÓN DE EMERGENCIAS

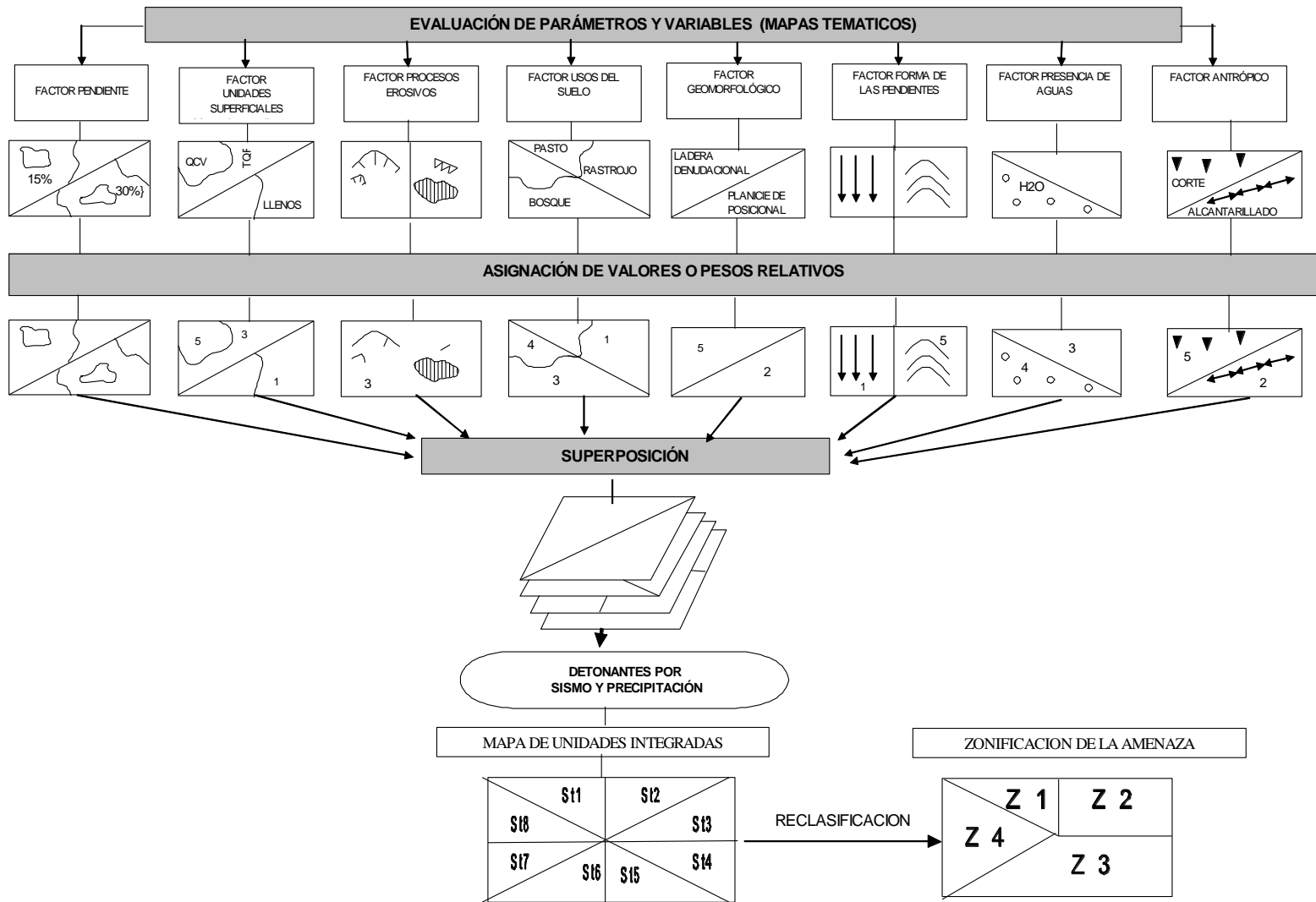
Ver 1.0 Marzo/2004

Módulo 1. Fundamentos sobre gestión del
riesgo

Diapositiva No 40



EVALUACIÓN DE LA AMENAZA



ALCALDÍA MAYOR
DE BOGOTÁ D.C.

Fondo de Prevención y
ATENCIÓN DE EMERGENCIAS

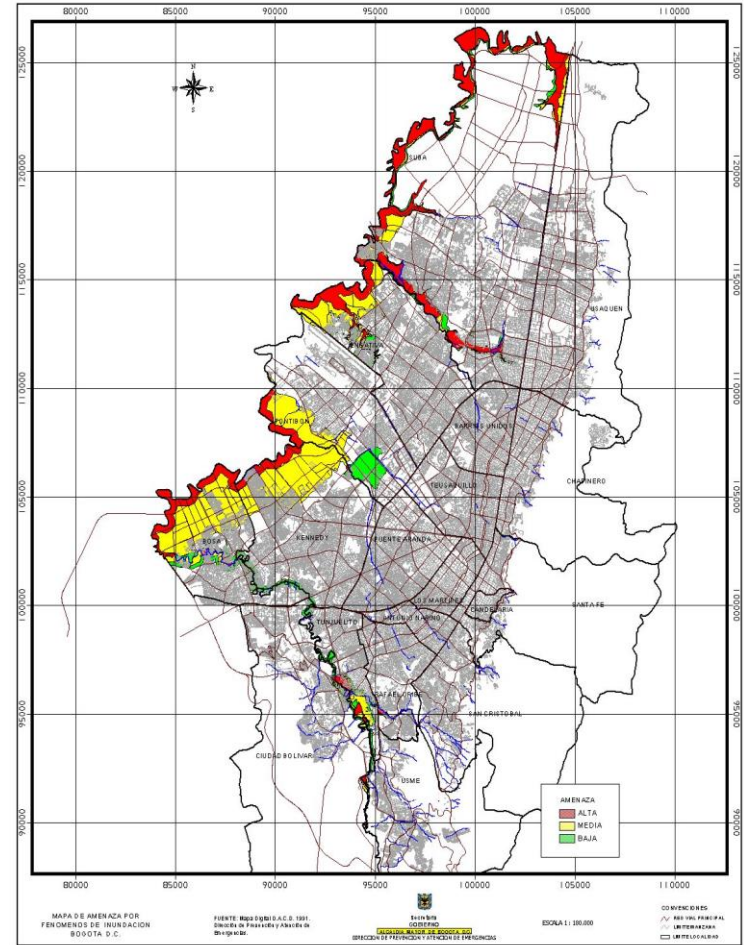
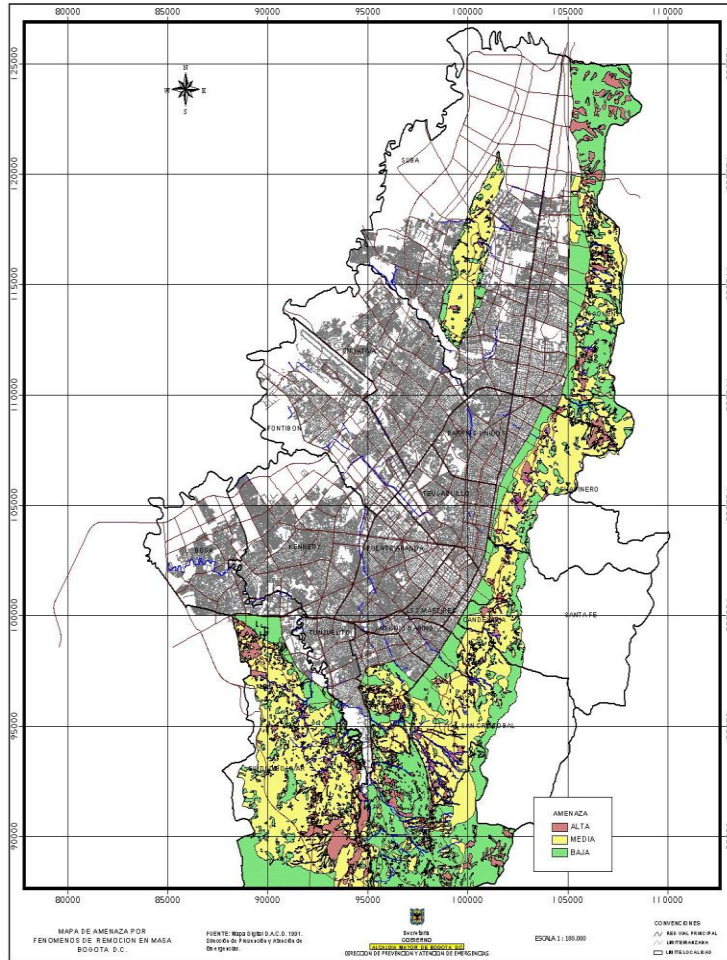
Ver 1.0 Marzo/2004

Módulo 1. Fundamentos sobre gestión del
riesgo

Diapositiva No 41



EVALUACIÓN DE AMENAZAS



ALCALDÍA MAYOR
DE BOGOTÁ D.C.

Fondo de Prevención y
ATENCIÓN DE EMERGENCIAS

Ver 1.0 Marzo/2004

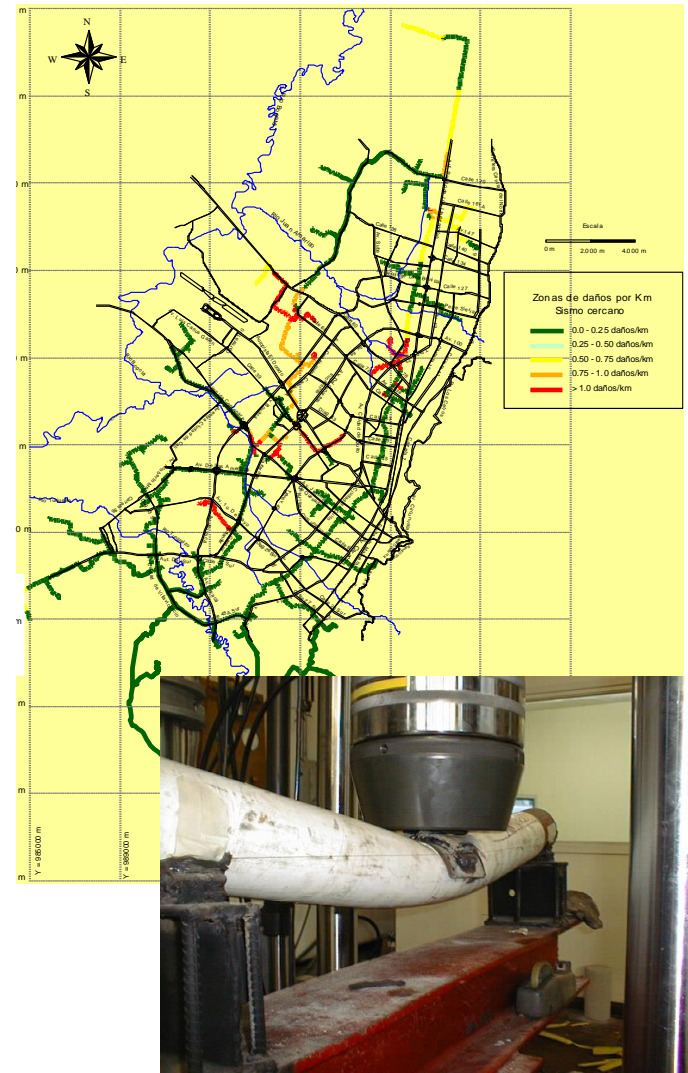
Módulo 1. Fundamentos sobre gestión del
riesgo
Diapositiva No 42



EVALUACIÓN DE LA VULNERABILIDAD

Aun cuando la vulnerabilidad física, o sea las estructuras físicas, puede ser evaluada con altos grados de precisión, con los otros niveles o componentes existe un grado de subjetividad en su medición.

El calculo de niveles de vulnerabilidad requiere del diseño de índices cuantitativos y cualitativos. Esta tarea esta en fase de experimentación por parte de técnicos y organizaciones populares.



ALCALDÍA MAYOR
DE BOGOTÁ D.C.

Fondo de Prevención y
ATENCIÓN DE EMERGENCIAS

Ver 1.0 Marzo/2004

Módulo 1. Fundamentos sobre gestión del
riesgo

Diapositiva No 43



PROCESO DE EVALUACION DEL RIESGO

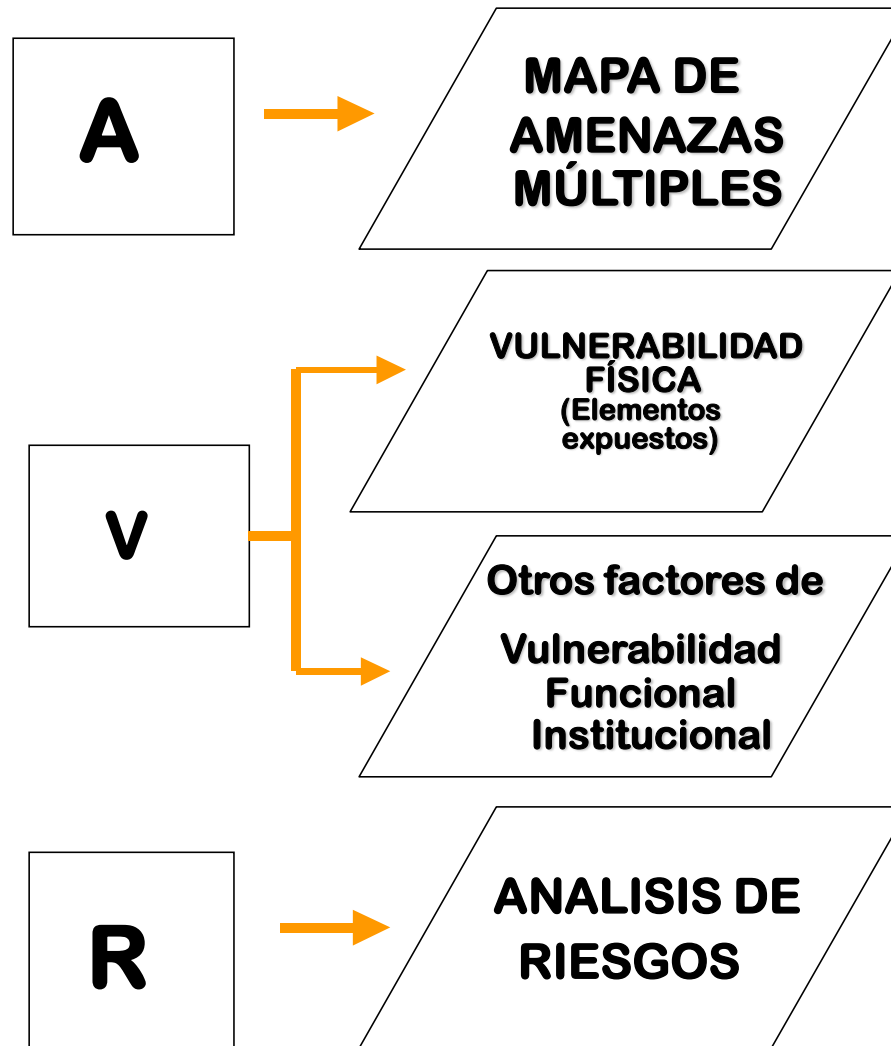
- ➊ Identificación y dimensionamiento temporal y espacial de los eventos físicos posibles.
- ➋ Para las áreas expuestas al posible impacto, análisis de los componentes de la vulnerabilidad.
- ➌ Caracterización de los eventos físicos como amenazas o no.
- ➍ Dimensionamiento de los probables niveles de pérdidas y daños
- ➎ Caracterización de los procesos y actores sociales que inciden en la creación de los factores de riesgo.
- ➏ Construcción de un escenario de riesgo



Es la expresión gráfica, cartográfica e instrumental de los procesos en los que se construye el riesgo y sus características en un sitio, ciudad o territorio delimitado, indicando sus relaciones funcionales y sus principales tendencias de transformación de la naturaleza, su historia y sus perspectivas de desarrollo.



ESQUEMA EVALUACIÓN DE RIESGO



ALCALDÍA MAYOR
DE BOGOTÁ D.C.

Fondo de Prevención y
ATENCIÓN DE EMERGENCIAS

Ver 1.0 Marzo/2004

Módulo 1. Fundamentos sobre gestión del
riesgo

Diapositiva No 46



Primer paso para identificar acciones de intervención:

Debe ser útil en el proceso de toma de decisiones de manera que pueda servir de referencia tanto a los dirigentes locales y comunales, como a los Concejales y Alcaldes, como a las instituciones regionales o municipales o los responsables nacionales de la toma de decisiones políticas (ejecutivo, legislativo o judicial).

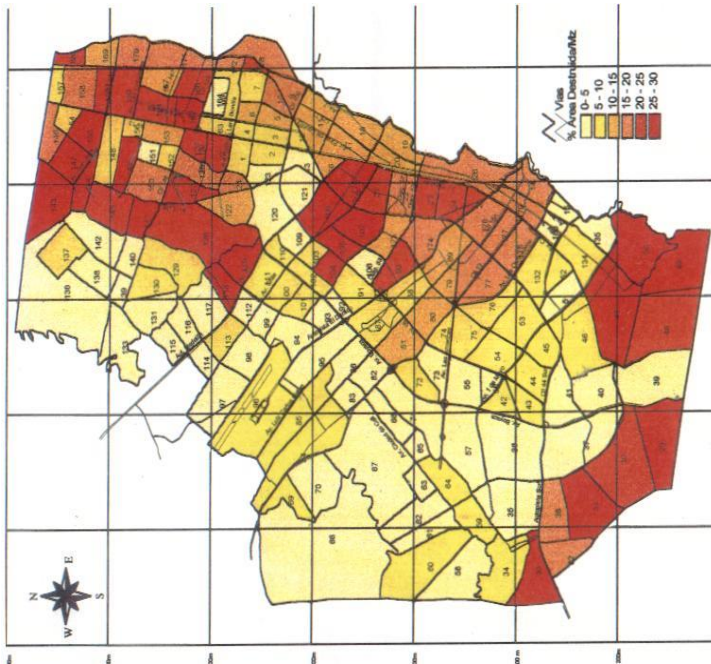


El escenario representa los procesos causales del riesgo e identifica las variables que deberán ser intervenidas:

No sólo identifica la causalidad y la forma particular de sus articulaciones secuenciales, sino que establece con relativa precisión los nodos de relaciones fundamentales a ser intervenidas que generan una masa crítica sustancial para inducir procesos de rectificación y cambio de orientación.



EJEMPLOS DE ESCENARIOS DE RIESGO SÍSMICO



**PORCENTAJE DE ÀREA DESTRUÌDA
POR MANZANA - EMZSB97**



**GRADO DE RIESGO POR SISMO PARA
EDIFICACIONES**

Estudio JICA-2001



ALCALDIA MAYOR
DE BOGOTÀ D.C.

Fondo de Prevención y
ATENCIÓN DE EMERGENCIAS

Ver 1.0 Marzo/2004

**Módulo 1. Fundamentos sobre gestión del
riesgo**

Diapositiva No 49



EVALUACIÓN DE DAÑOS Y DE LA SEGURIDAD DE EDIFICACIONES DESPUÉS DE UN SISMO

MÓDULO 1 – FUNDAMENTOS SOBRE GESTION DE RIESGOS



CAPÍTULO 4 – DEFINICIÓN DE LA GESTIÓN DEL RIESGO



ALCALDÍA MAYOR
DE BOGOTÁ D.C.

Fondo de Prevención y
ATENCIÓN DE EMERGENCIAS

DIRECCIÓN DE PREVENCIÓN Y ATENCIÓN DE EMERGENCIAS DE BOGOTÁ D.C.

ais

- **Las formas de intervención sobre las condiciones generadoras de riesgos (que son condiciones sociales), con el fin de reducir los niveles del mismo, prevenirlo y/o eliminarlo hasta donde sea posible, constituyen la GESTIÓN DEL RIESGO.**
- **Dentro de esta GESTIÓN DEL RIESGO están involucrados, naturalmente, el conjunto de acciones destinadas a actuar en caso de desastre y a desarrollar procesos de reconstrucción post-desastre.**





- Capacidad de las sociedades y de sus actores sociales para transformar el riesgo, actuando sobre las causas que lo producen. Incluyendo las acciones y formas de intervención que tienden a reducir, mitigar o prevenir los desastres. Engloba también el manejo de los desastres.



ALCALDÍA MAYOR
DE BOGOTÁ D.C.

Fondo de Prevención y
ATENCIÓN DE EMERGENCIAS

Ver 1.0 Marzo/2004

Módulo 1. Fundamentos sobre gestión del
riesgo

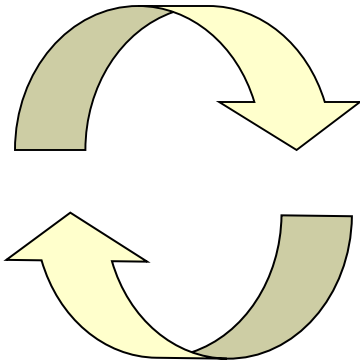
Diapositiva No 52





Comunidad

Evitar que la dinámica de la naturaleza se convierta en una amenaza para la comunidad



Naturaleza

Evitar que la dinámica de la comunidad se convierta en una amenaza para la naturaleza



ALCALDÍA MAYOR
DE BOGOTÁ D.C.

Fondo de Prevención y
ATENCIÓN DE EMERGENCIAS

PREVENCIÓN O INTERVENCIÓN DE LAS AMENAZAS

- **Reforestación**
- **Estabilización de pendientes**
- **Manejo integral de cuencas para reducir inundaciones**
- **Controles de emisión de contaminantes o gases tóxicos**
- **Obras de ingeniería como diques**
- **Existen amenazas que no se pueden intervenir como la sísmica, la volcánica y las meteorológicas**



ALCALDÍA MAYOR
DE BOGOTÁ D.C.

Fondo de Prevención y
ATENCIÓN DE EMERGENCIAS

Ver 1.0 Marzo/2004

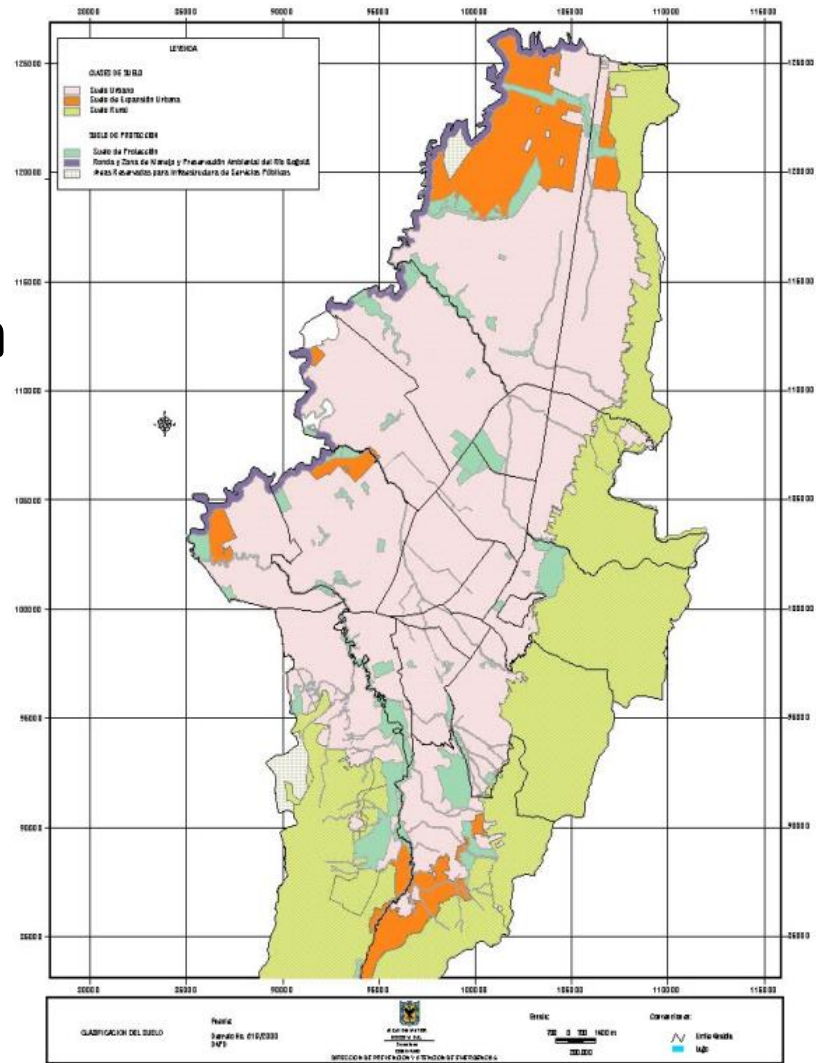
Módulo 1. Fundamentos sobre gestión del
riesgo

Diapositiva No 55



MITIGACIÓN O REDUCCIÓN DE LA VULNERABILIDAD

- ⊕ Legislación y normatividad para usos del suelo
- ⊕ Normas de construcción
- ⊕ Técnicas de construcción
- ⊕ Medidas de seguridad ciudadana
- ⊕ Capacitación
- ⊕ Organización
- ⊕ Fortalecimiento comunitario



ALCALDÍA MAYOR
DE BOGOTÁ D.C.

Fondo de Prevención y
ATENCIÓN DE EMERGENCIAS

Ver 1.0 Marzo/2004

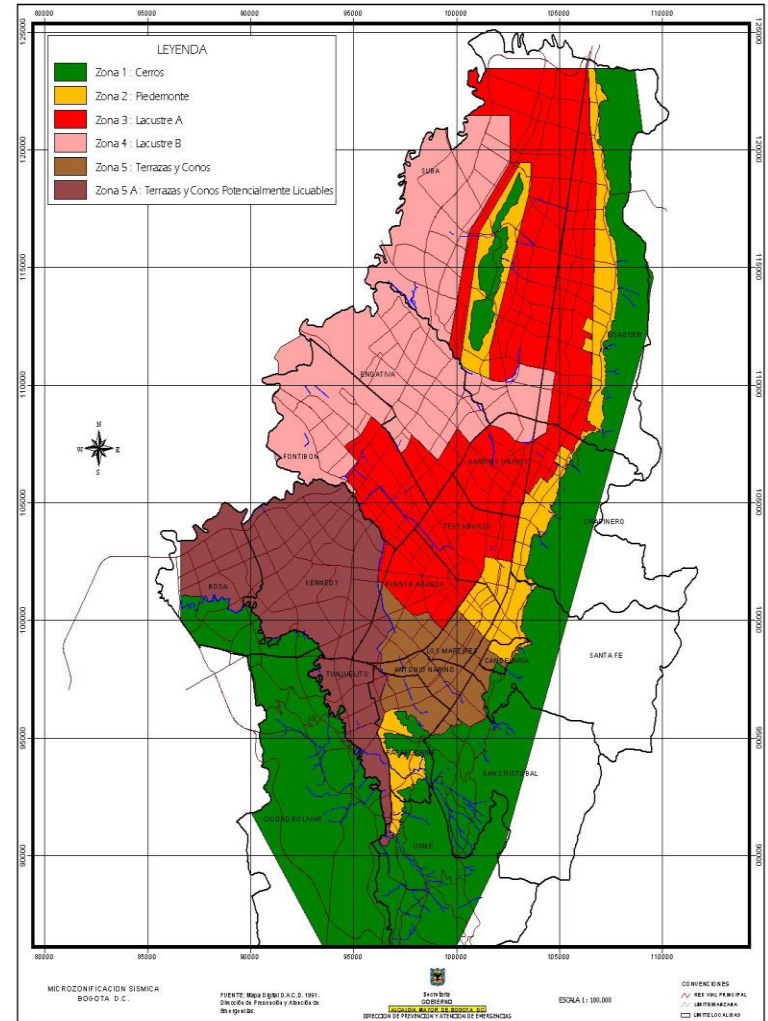
Módulo 1. Fundamentos sobre gestión del
riesgo

Diapositiva No 56



PREVENCIÓN Y MITIGACIÓN

- Los mapas de amenazas y vulnerabilidad, no constituyen en sí medidas de prevención y mitigación, representan una sistematización del conocimiento sobre la realidad
- Sus efectos sobre la prevención y mitigación depende de los mecanismos a través de los cuales se incorporan a las prácticas concretas de los diferentes actores sociales



ALCALDÍA MAYOR
DE BOGOTÁ D.C.

Fondo de Prevención y
ATENCIÓN DE EMERGENCIAS

Ver 1.0 Marzo/2004

Módulo 1. Fundamentos sobre gestión del
riesgo

Diapositiva No 57



- Remediar las malas o forzadas prácticas resulta muy costoso y difícil de introducir en las agendas políticas

Por ejemplo, el reforzamiento estructural de edificaciones existentes, reparación de colectores, retiro de edificaciones construidas en zonas no aptas, construcción de diques para proteger asentamientos ya establecidos, la reforestación

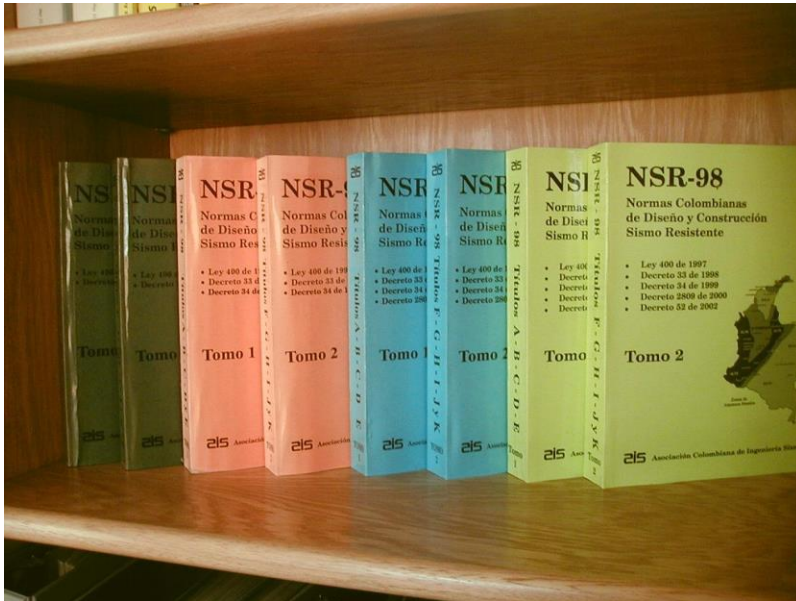


ALCALDÍA MAYOR
DE BOGOTÁ D.C.

Fondo de Prevención y
ATENCIÓN DE EMERGENCIAS

LA PREVENCIÓN Y MITIGACIÓN VISTA HACIA EL FUTURO

- Menor costo económico
- Por ejemplo, hacer respetar zonificaciones de usos del suelo o normas de construcción, realizar evaluaciones de amenazas y vulnerabilidades en la prefactibilidad de los proyectos, fortalecimiento de la comunidad



- ❖ Conjuntos de medidas y acciones para reducir al mínimo la pérdida de vidas humanas y otros daños, organizando oportuna y eficazmente la respuesta y la rehabilitación



REHABILITACIÓN Y RECONSTRUCCIÓN



Comprenden todos los planes y programas tendientes a devolver a las comunidades afectadas a una situación de “normalidad” parecida a la que existía antes de ocurrir el desastre o, de ser posible, a una situación “mejor” a la existente antes del desastre, en términos de calidad de vida de los habitantes y de estabilidad en las relaciones entre las comunidades y su entorno.



ALCALDÍA MAYOR
DE BOGOTÁ D.C.

Fondo de Prevención y
ATENCIÓN DE EMERGENCIAS

Ver 1.0 Marzo/2004

Módulo 1. Fundamentos sobre gestión del
riesgo

Diapositiva No 61



EVALUACIÓN DE DAÑOS Y DE LA SEGURIDAD DE EDIFICACIONES DESPUÉS DE UN SISMO

MÓDULO 1 – FUNDAMENTOS SOBRE GESTION DE RIESGOS



CAPÍTULO 5 – ACTORES SOCIALES E INSTITUCIONES EN LA GESTIÓN DEL RIESGO



ALCALDÍA MAYOR
DE BOGOTÁ D.C.

Fondo de Prevención y
ATENCIÓN DE EMERGENCIAS

DIRECCIÓN DE PREVENCIÓN Y ATENCIÓN DE EMERGENCIAS DE BOGOTÁ D.C.

ais

- ❖ **Organizaciones, instituciones, colectividades o individuos que actúan en función de intereses y objetivos propios y determinados.**





ALCALDÍA MAYOR
DE BOGOTÁ D.C.

Fondo de Prevención y
ATENCIÓN DE EMERGENCIAS

- ❁ **La visión convencional de los desastres (como eventos físicos impredecibles producto de la furia de la naturaleza) ha sido determinante en la generación de estrategias y estructuras – organizativas y políticas – y en la definición de funciones de los diferentes actores sociales. Los nuevos enfoque exigen una mayor participación de todos lo actores sociales y un mayor compromiso en la GESTIÓN DEL RIESGO.**



Enfrentándolos con las mismas estrategias con las que las fuerzas militares de un país responden a una declaración de guerra o a los ataques de un invasor o con las que los bomberos apagan un incendio



-Problema de logística y se limita, en muchos casos, a actividades de atención de emergencia

-No existe vinculación directa entre las instituciones que atienden la emergencia, intervienen en los procesos de reconstrucción y los encargados del desarrollo



ALCALDIA MAYOR
DE BOGOTA D.C.

Fondo de Prevención y
ATENCIÓN DE EMERGENCIAS

SISTEMAS : Conjunto de elementos interconectados e interactuantes



Red de vínculos y relaciones “numerosas y de distintas clases”

• Siempre en movimiento y en proceso de transformación



-Las condiciones de existencia – del sistema como un todo y de las partes que lo componen están determinadas por los vínculos entre las mismas

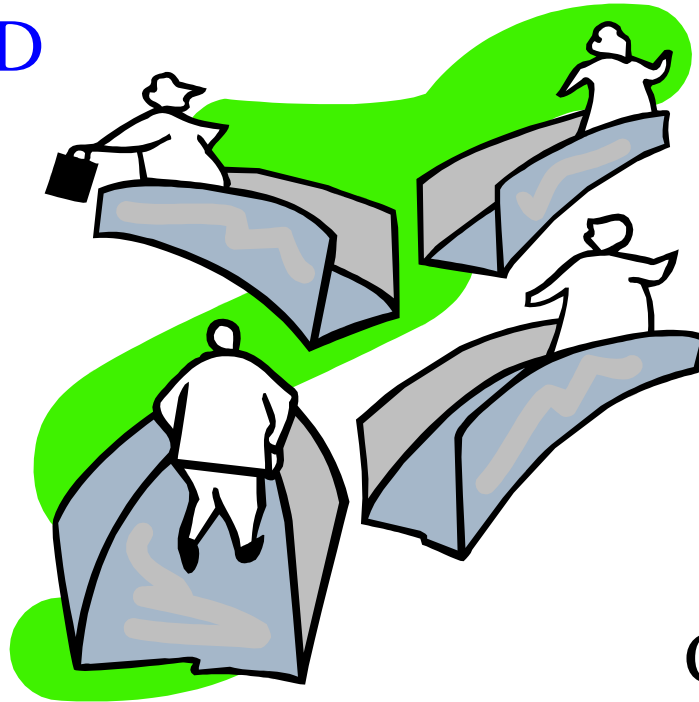


ALCALDÍA MAYOR
DE BOGOTÁ D.C.

Fondo de Prevención y
ATENCIÓN DE EMERGENCIAS

DISTINTAS VISIONES SOBRE LOS DESASTRES

COMUNIDAD



ENTIDADES
OFICIALES

ONG'S

VISIÓN
Crisis
Acción
Eficiencia

VISIÓN
Desastre

Confluyen
múltiples
intereses y
contradicciones



ALCALDÍA MAYOR
DE BOGOTÁ D.C.

Fondo de Prevención y
ATENCIÓN DE EMERGENCIAS

Ver 1.0 Marzo/2004

Módulo 1. Fundamentos sobre gestión del
riesgo

Diapositiva No 68



Conjunto de
instituciones y
Organizaciones
•interconectadas
•interactuantes

En función de un
objetivo
Común: la
Gestión
Del Riesgo



CONSERVAN!

- Autonomía
- Competencias
- Funciones
 - Sectoriales
 - Territoriales

PERSONALIDAD PROPIA

- Objetivos
- Normas
- Flujos de información
- Flujos de decisión
- Múltiples interacciones

RESPONSABILIDAD EJECUTORA

- Local
 - Regional
 - Nacional Políticas, Planificación, Coordinación



ALCALDÍA MAYOR
DE BOGOTÁ D.C.

Fondo de Prevención y
ATENCIÓN DE EMERGENCIAS

EL GOBIERNO LOCAL es el órgano político y de gestión más cercano a la vida cotidiana de la localidad: a los problemas que afectan la vida de sus habitantes y también en donde surgen y se concretan las estrategias y alternativas de solución para la GESTIÓN DEL RIESGO



ALCALDÍA MAYOR
DE BOGOTÁ D.C.

Fondo de Prevención y
ATENCIÓN DE EMERGENCIAS

Ver 1.0 Marzo/2004

Módulo 1. Fundamentos sobre gestión del
riesgo

Diapositiva No 70

