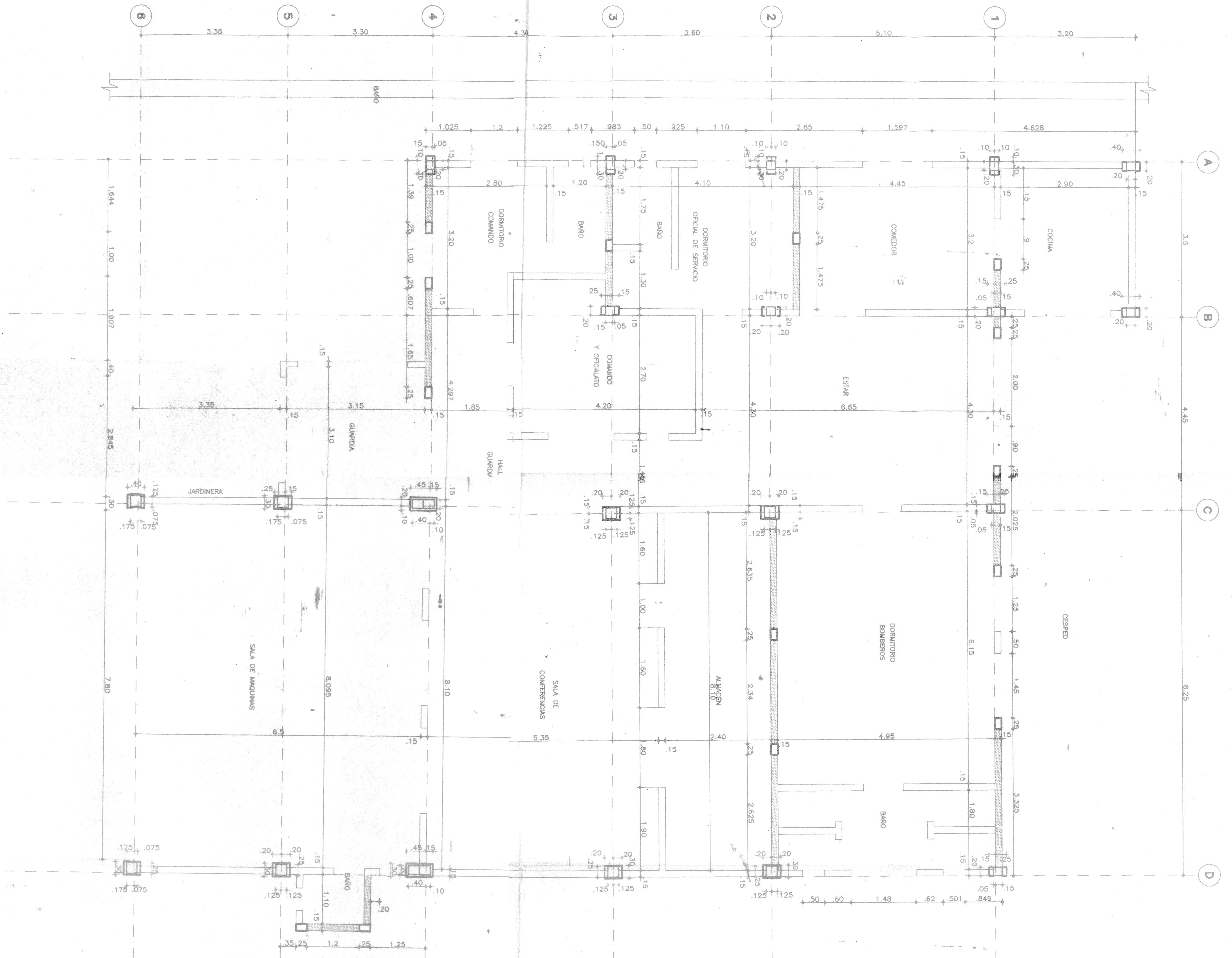


PLANTA DE MUROS DE PRIMER PISO
Esc. 1:50



PLANO N° RV-2



PROYECTISTAS CIVILES ASOCIADOS

INGENIERO L.G.M.
DIRECTOR L.G.A.
DIBUJANTE P.B.P.
FECHA Enero del 2000
ESCALA 1:50
ARCHIVO S2481P1.DWG
HOJA N° 18514
PROYECTO N° 2481

MATERIALES:
f'c = Col-210 Kg/cm²
Vg-130
fy = 4200 Kg/cm²
CARGAS:
ACABADOS 200 Kg/m²
MUROS DIVISORIOS Kg/m²
VIVA 180 Kg/m²

SISTEMA DE RESISTENCIA SISMICA:
PORTICOS DE CONCRETO (OMO) R=3.0
GRUPO DE USO:
GRUPO DE USO II I=1.20
TIPO DE PERFIL DE SUELO:
S S=2.0

N°	FECHA			MODIFICACIONES	EJECUTO
	D	M	A		
1					

3

089

PLANTA DE MUROS DE PRIMER PISO REFORZADOS

PLANO N° V-1

3