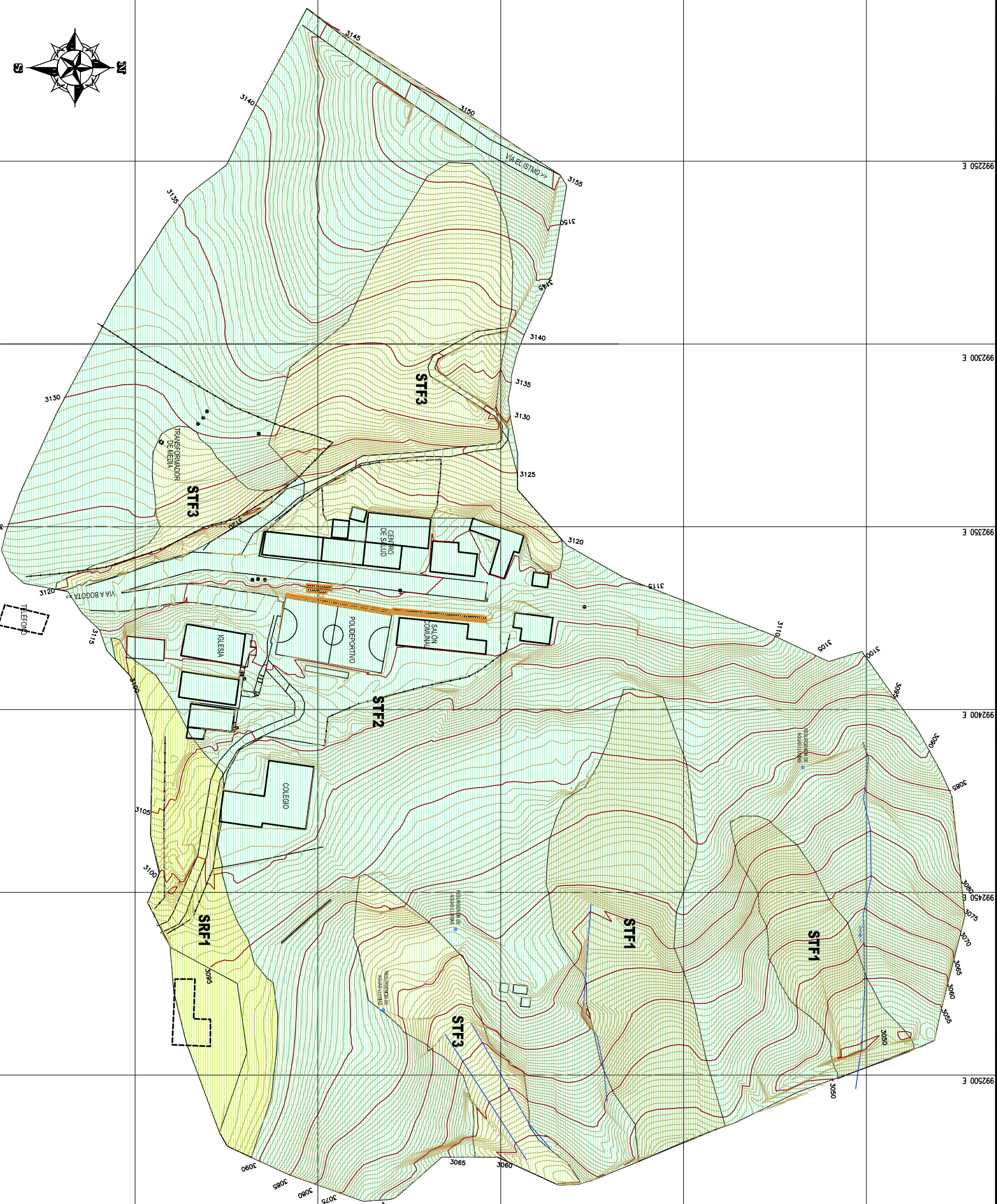


CONVENCIONES TOPOGRÁFICAS

- CURVA DE NIVEL PRAL
- CURVA DE NIVEL INTERMEDIA
- DRENAJE
- CUNETAS
- POSTE
- CERCA
- VIA
- SARDINEL - CONSTRUCCION
- PREDIOS
- PREDIOS TOMADOS DEL ESTUDIO DE U.T. SUMAPAZ
- MURO EN GANIONES

LEYENDA EVALUACIÓN GEOTÉCNICA

- | | |
|------|--|
| SRF1 | SUELOS RESIDUALES FINOS
Materiales originados por meteorización preferentemente de rocas arcillosas y de consistencia media blanda. |
| STF1 | SUELOS TRANSPORTADOS FINOS
Materiales de origen fluvial, jacstore con gran susceptibilidad a la erosión; en este grupo clasifican los suelos de la sabana, los sedimentos de la formación Tlata y flujos de tierra, coluviones de matriz arcillosa; de consistencia blanda a media. |
| STF2 | |
| STF3 | |



ALCALDIA MAYOR DE BOGOTÁ D.C.
SECRETARIA DE GOBIERNO
DIRECCION DE PREVENCIÓN Y ATENCIÓN DE EMERGENCIAS

ELABORÓ
EDSON ORLANDO HOYOS CERON
Consultoría en Ingeniería Geomaterial

DISEÑO
Ing. ORLANDO HOYOS

REVISÓ
Ing. ORLANDO HOYOS

PROYECTO
DISEÑOS DETALLADOS, PRESUPUESTOS Y ESPECIFICACIONES TÉCNICAS DE LAS OBRAS DE MITIGACIÓN DE RIESGO EN LOS ASENTAMIENTOS DE BETANÍA I, BETANÍA II Y LA UNIÓN DE LA LOCALIDAD DE SUMAPAZ EN BOGOTÁ D.C. CONTRATO DE CONSULTORIA No CONS 392-2007

CONTENIDO
ZONAS GEOTÉCNICAMENTE HOMOGÉNEAS
BETANÍA

FECHA
NOVIEMBRE DE 2007

ESCALA
H=1:1250- V=1:1250

FIGURA
1 DE 1

INTERVENCIÓN
Ing. MAURICIO CAMARGO
GEODINÁMICA INGENIERIA LTDA.

DEBUIÓ
LUISA SANTA

APROBÓ
Ing. GLORIA CASTILLO