

APLICATIVOS:

SUGA

Sistema único de gestión para el registro, evaluación y autorización de actividades de aglomeración de público.



Bitácora de Emergencias y Desastres

Registro oficial de afectación de personas, familias e inmuebles.



SURR: Sistema Único de Reasentamiento

Registro único de familias en condición de riesgo y reasentamiento.



PEGR

Registro de planes de emergencias y contingencia institucionales, escolares y privados.



Registro de Conceptos y Diagnósticos Técnicos de Riesgo

Aplicación web diseñada para administrar documentos técnicos relacionados con la Gestión de Riesgo.



Sistema Logístico de Gestión de Riesgos

Registro de entidades de voluntarios, logística y demás servicios para emergencias en Bogotá.

Planes - Programas - Proyectos

Módulos de información sobre los planes, programas y proyectos de Gestión de Riesgos y Cambio Climático.

Bodega de Información y/o Biblioteca Virtual

Es una aplicación que pretende almacenar todos los documentos referentes a la Gestión del Riesgo y Cambio Climático.

Módulo de pérdidas y daños

Registro de eventos de emergencia, desastres y calamidad, que contenga la información sobre daños y pérdidas generadas por el evento.

ODGRCC

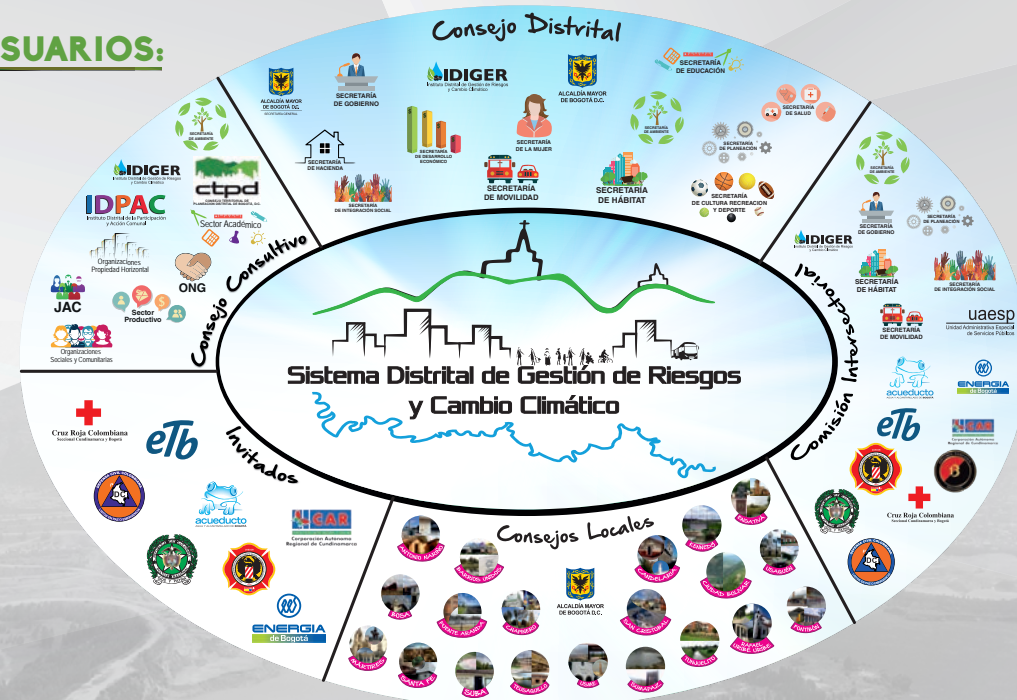
El Observatorio Distrital de Gestión de Riesgos y Cambio Climático, es un instrumento creado con el fin de recopilar, analizar e interpretar información, generando conocimiento, a través del seguimiento estadístico a la Gestión y Evaluación de Riesgo en el Distrito Capital.



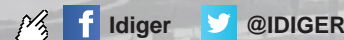
Histórico de Pérdidas y Daños

Registro de eventos de emergencia, desastres y calamidad, que contenga la información sobre daños y pérdidas generadas por el evento, de acuerdo a lo que establezca la Estrategia Distrital de Respuesta.

USUARIOS:



Teléfono: +57-4292800
www.idiger.gov.co / www.sire.gov.co/idiger



Instituto Distrital de Gestión de Riesgos y Cambio Climático -IDIGER



BOGOTÁ D.C. COLOMBIA

SIRE - Sistema de Información para la Gestión de Riesgos y Cambio Climático de Bogotá.



ALCALDIA MAYOR DE BOGOTÁ D.C.



Instituto Distrital de Gestión de Riesgos y Cambio Climático

BOGOTÁ
HUYANA

BOGOTÁ, LIDER EN GESTIÓN DE RIESGO Y CAMBIO CLIMÁTICO

Bogotá, capital colombiana está situada a 2.630 metros de altura sobre el nivel del mar, sobre un altiplano que años atrás era una zona de humedales y extensos caudales de los ríos Bogotá, Tunjuelito y Fucha. Además, está cercada por casi 14 mil hectáreas de montañas al oriente y está situada entre las fallas geológicas la de Los Llanos y la del Pacífico.

Bogotá, además de ser la capital de Colombia, es la ciudad de mayor extensión de área total 1.605 Km² y concentra cerca del 20% de la población total del país con un total de 7.8 millones de habitantes. Bogotá ha presentado una expansión territorial poco planificada afectando a la capacidad de sus ecosistemas y generando una profunda ruptura en el tejido social.

El Plan de Desarrollo "Bogotá Humana 2012-2016", incluye entre sus proyectos la construcción de puentes como una forma de planificar la ciudad pensando en el bienestar de su población y acorde a las políticas públicas, fortaleciéndola como una ciudad que piensa resiliente, incorporando acciones para la atención de emergencias, la Gestión de Riesgos y adaptación al Cambio Climático, desde un enfoque participativo que permea los procesos estratégicos de conocimiento, reducción y manejo, promoviendo el Desarrollo Sostenible.

Bogotá se transforma y fortalece el Sistema Distrital de Gestión de Riesgos y Cambio Climático - SDGR-CC- e instituciones como el IDIGER y FONDIGER, frente a los riesgos de origen natural y social, evitando la generación de nuevos riesgos y preparándose para los desafíos propios del cambio climático.



SIRE, Sistema de Información de Riesgos y Cambio Climático de Bogotá - Colombia. El SIRE pertenece al Sistema de Gestión de Riesgo y Cambio Climático de la ciudad.

SIRE brinda información acerca del riesgo, la reducción del riesgo y la administración de la Emergencia y los Desastres del Cambio Climático para diferentes grupos de interés como la comunidad, las organizaciones públicas y privadas, los técnicos y científicos.

SIRE soporta el almacenamiento y las publicaciones de información, datos, mapas relacionados con los procesos de Gestión de Riesgos y Cambio Climático promoviendo estándares y protocolos a través de herramientas tecnológicas brindando la interoperabilidad con otros sistemas de carácter local, regional y nacional.

SIRE fue creado por primera vez en el año 2000. Ha venido evolucionando volviéndose accesible a través de portal web, combina numerosas herramientas en la nube basados en servicios que son servidos a través de diferente aplicaciones.

Componentes del SIRE

A través de las diferentes administraciones públicas, aspectos tecnológicos y cambios en los procesos de Gestión de Riesgos, El SIRE se ha convertido en una fuerte herramienta tecnológica que ha sido desarrollada de acuerdo a las diferentes necesidades.

La información disponible es usada para la Gestión de Riesgo y Cambio Climático, que puede ayudar en temas relacionados como la planificación urbana.

1. Registros Registro oficial de afectación de personas, familias e inmuebles, registro único de familias en condición de riesgo y reasentamiento, registro de planes de emergencia y contingencia institucionales, escolares y privados. Igualmente, sistema único de gestión para el registro, evaluación y autorización de actividades de aglomeración de público, registro de conceptos y diagnósticos técnicos de riesgo, registro de entidades de voluntarios, logística y demás servicios para emergencias en Bogotá, y los demás definidos en las normas vigentes.

2. Planes - Programas - Proyectos

Módulos de información sobre los planes, programas y proyectos de Gestión de Riesgos y Cambio Climático en el Distrito Capital.

3. SIDISAT



Es el conjunto de instrumentos, mecanismos, procedimientos y protocolos para proceder con anticipación a la materialización de un riesgo, a fin de intervenirlo y/o activarlo, preparativos establecidos en la Estrategia Distrital de Respuesta.

4. Gestión Local de Riesgos

Módulo de información de la Gestión Local de Riesgos y Cambio Climático, donde se registra la información de los Consejos Locales; programas y proyectos institucionales y del Banco de Proyectos de Iniciativas con Participación Comunitaria.

5. Red Social de Gestión de Riesgos

Módulo de información para la promoción y desarrollo de la Red Social y Comunitaria de Riesgos, registra la información de los Consejos Locales de Gestión de Riesgos y Cambio Climático.

6. Sistema Logístico de Gestión de Riesgos

Registro de entidades de voluntarios, logística y demás servicios para emergencias en Bogotá.

