



Secretaría  
**GOBIERNO**

ALCALDIA MAYOR DE BOGOTA D.C.

DIRECCION DE PREVENCION Y ATENCION DE EMERGENCIAS

## DIAGNÓSTICO TÉCNICO No. DI-1596

### 1. LOCALIZACION

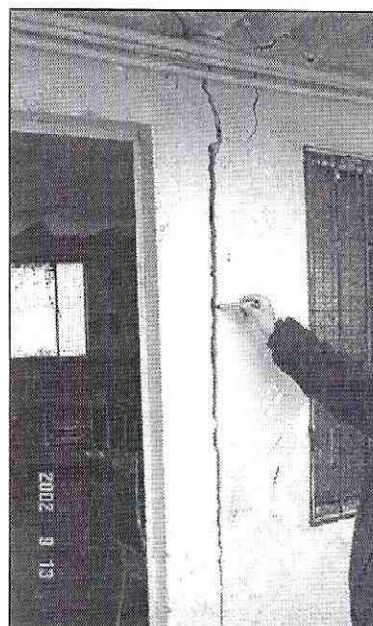
LOCALIDAD : Usme (5)  
 BARRIO : Chuniza  
 DIRECCION : Carrera 1G Este # 84A - 42 Sur  
 Calle 90 Sur # 51C - 01 Este (nomenclatura antigua)  
 FECHA DE VISITA : Septiembre 13 de 2002  
 SOLICITANTE : Dirección CED Chuniza  
 ÁREA DE INFLUENCIA : 0.45 ha  
 VIGENCIA : Temporal mientras no se modifiquen significativamente las condiciones físicas del sector o se realicen obras de mitigación.

### 2. ANTECEDENTES

El Centro Educativo Distrital Chuniza data de hace 10 años aproximadamente la primera etapa construida y 4 años la segunda. En cada jornada las instalaciones son ocupadas por 750 alumnos, además del personal docente y administrativo.

### 3. DESCRIPCION GENERAL

El CED se desarrolla en un terreno de pendiente baja. El bloque A (antiguo) de un piso, está constituido por mampostería confinada y cubierta en teja de asbesto cemento tipo canaleta sin subestructura que la apoye. Los muros están cimentados en una viga pedestal en concreto reforzado.







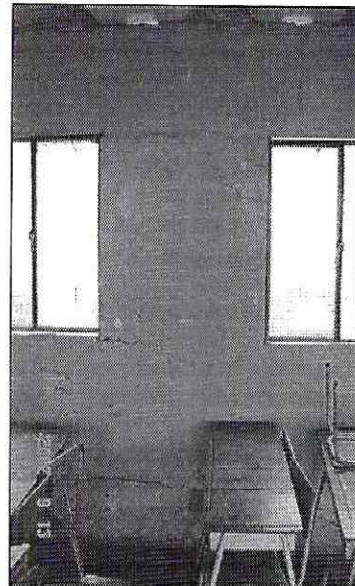
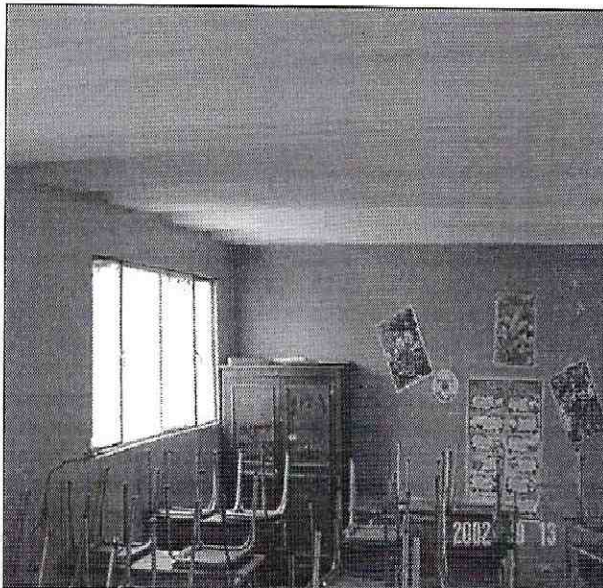
Secretaría  
**GOBIERNO**

ALCALDÍA MAYOR DE BOGOTÁ D.C.

## DIRECCION DE PREVENCION Y ATENCION DE EMERGENCIAS

Los muros en el sentido más largo del bloque presentan grietas de corte, de abertura hasta de 4.0 cm, siendo los salones más afectados los identificados con los números 3 y 4. Los salones también presentan hundimiento del piso y ampliación de las dilataciones de los muros con relación a la placa de contrapiso.

El bloque A (antiguo) de un piso también, está conformado por cinco salones de los cuales los tres primeros son en mampostería simple y los dos últimos son prefabricados.



El bloque B presenta hundimiento y agrietamiento del piso en todos los salones, pero es más intenso en el salón 7 (en mampostería).

Otro problema generalizado del CED es el levantamiento de las losas de concreto hidráulico en las instalaciones deportivas y la plazoleta ubicada frente al bloque nuevo de salones, al parecer por la presencia de suelos expansivos.







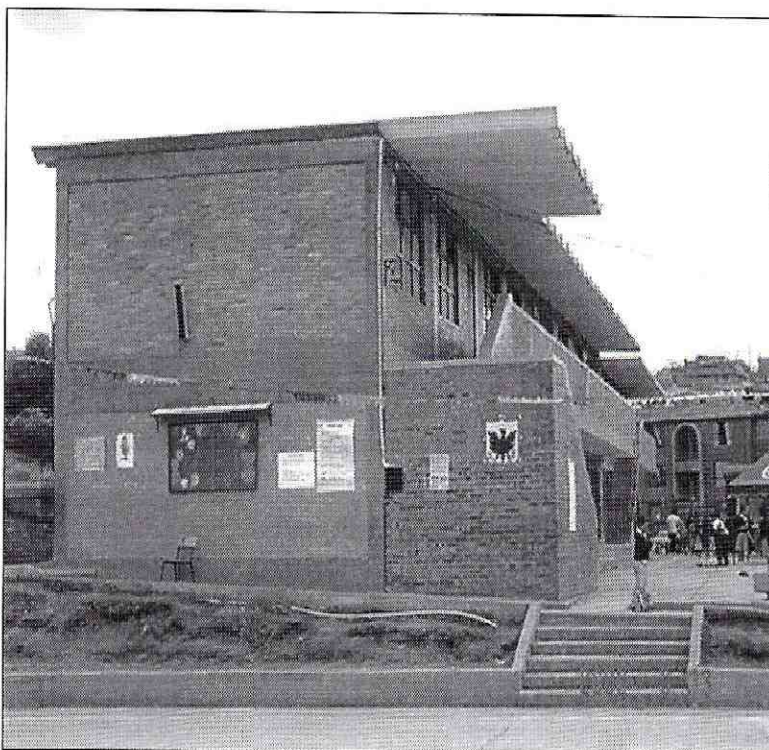
Secretaría

**GOBIERNO**

ALCALDIA MAYOR DE BOGOTA D.C.

## DIRECCION DE PREVENCION Y ATENCION DE EMERGENCIAS

La cubierta sobre la zona de escaleras en el bloque de salones nuevo, presenta un voladizo considerable y sin apoyo, proyectado con una teja de asbesto - cemento tipo canaleta.



### 4. CONCLUSIONES Y RECOMENDACIONES

Por lo anterior se recomienda:

- Evacuación preventiva de los salones 3 y 4 del bloque A y el salón 7 del bloque B, realizando el aislamiento de las zonas aledañas.
- Teniendo en cuenta que el carácter de estas estructuras es provisional, se recomienda su reconstrucción.
- Implementar un sistema de apoyo ó reducir la longitud del voladizo en teja.

Los estudios de suelos para las próximas construcciones a desarrollar en el lote del Centro Educativo Distrital Chuniza, deben verificar el potencial de expansión del suelo de fundación.

Las conclusiones y recomendaciones del presente diagnóstico están basadas en las características externas, por lo tanto, pueden presentarse situaciones no previstas que se escapan de su alcance.

**NOMBRE:** EDSON ORLANDO HOYOS CERÓN  
**PROFESIÓN:** INGENIERO CIVIL MSC. GEOTECNIA  
**MATRICULA:** 25202 - 63206 CND  
**Vo. Bo. :** *oL*

**ING. JAVIER PAVA SANCHEZ**  
**COORDINADOR ANALISIS DE RIESGOS**

