



Secretaría  
**GOBIERNO**

ALCALDIA MAYOR SANTA FE DE BOGOTA

DIRECCION DE PREVENCION Y ATENCION DE EMERGENCIAS

---

**DIAGNÓSTICO No. 788**

**AREA DE ANALISIS DE RIESGOS**

**INFORME DE EMERGENCIA**

**FECHA:** 3 de noviembre de 1999  
**HORA:** 10:00 p.m. – 11:00 p.m.  
**NOMENCLATURA CERCANA:** Carrera 2D Este y 2c Este con 48Q sur  
**BARRIO:** Rincón del Valle  
**LOCALIDAD:** Rafael Uribe Uribe  
**ATENDIERON LA EMERGENCIA:** COE6, CLE 4, EQT15, Defensa Civil

**I. DESCRIPCIÓN DEL EVENTO:**

Ladera de pendiente media a alta de una longitud de 40,0 m y de un ancho de 20,0 m aproximadamente conformado por roca de arenisca con suelos residuales y cobertura vegetal de 1,5 m a 2,5 m de espesor. La ladera esta limitada en su parte superior por una vía pavimentada y en su parte inferior por las viviendas del barrio Rincón del Valle.

Se presentó hacia la parte baja y en el flanco derecho de la ladera un pequeño desprendimiento de tierra producto del corte vertical y saturación por agua de escorrentía superficial.

El desprendimiento de suelo obedecen a los cortes casi-verticales del talud de corte y al continuo aporte de aguas de escorrentía proveniente de la parte superior de la vía.

La existencia de espesores de suelo residual importantes deben ser tenidos en cuenta por la facilidad de meteorización y la cobertura vegetal existente en la parte inferior facilitan las situaciones de desprendimientos y flujo en el área.

**II. RECOMENDACIONES**

**1. Acciones inmediatas**

- Remoción del material deslizado y conformación del talud por medio de empradización con cespedón.
- Ejecución de cunetas en tierra en la parte superior e inferior del talud.



Secretaría  
**GOBIERNO**

ALCALDIA MAYOR SANTA FE DE BOGOTA

**DIRECCION DE PREVENCION Y ATENCION DE EMERGENCIAS**

**2. Acciones a mediano plazo**

- Realización de un muro en gavión de 2,0 m de alto por 15,0 m de longitud cimentado a nivel del macizo rocoso.
- Construcción de una cuneta en concreto simple en la parte superior del muro drenando el agua hacia la parte inferior del barrio.
- Construcción de una cuneta en concreto simple en la parte superior de la ladera, adyacente a la vía existente, drenando las aguas hacia el sistema de alcantarillado pluvial.

El presente diagnóstico es de carácter general y está basado en la observación de las características externas de la zona analizada, por lo tanto, pueden presentarse situaciones no previstas que se escapan del alcance de este diagnóstico.

**NOMBRE:** GERMÁN DARÍO TAPIA MUÑOZ  
**PROFESION:** INGENIERO CIVIL. Esp. Geotecnia.  
**MATRICULA:** 25202 - 60095 Cnmarca

---

**AREA DE ANALISIS DE RIESGOS**

**Vo.Bo. JAVIER PAVA S.**

**III. ANEXO FOTOGRÁFICO**



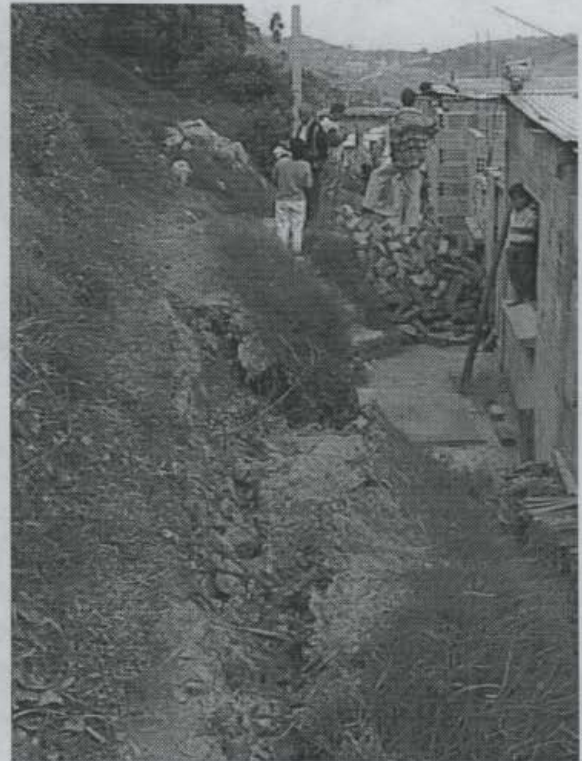
Secretaría  
**GOBIERNO**

ALCALDIA MAYOR SANTA FE DE BOGOTÁ

DIRECCION DE PREVENCION Y ATENCION DE EMERGENCIAS



**Fotografía 2.** Parte superior de la ladera. Cuneta de la vía existente con condiciones inadecuadas de drenaje



**Fotografía 3.** Parte inferior de la ladera, contiguo a las viviendas del barrio Rincón del Valle. Se aprecia el desprendimiento superficial de la cobertura vegetal.

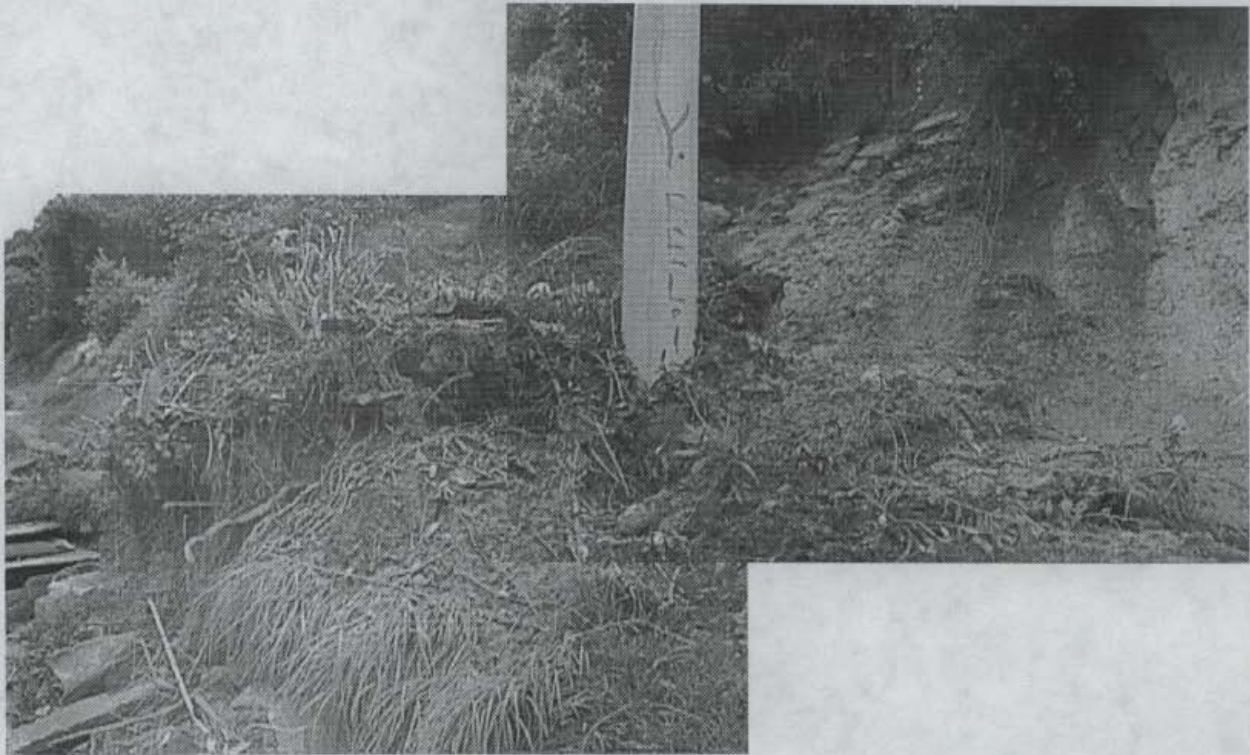


Secretaría  
**GOBIERNO**

ALCALDIA MAYOR SANTA FE DE BOGOTA

DIRECCION DE PREVENCION Y ATENCION DE EMERGENCIAS

---



**Fotografía 1.** Flujo de tierras presentado hacia el flanco izquierdo de la ladera. Hacia la parte superior de la superficie expuesta por el flujo se aprecia el macizo rocoso de arenisca.